



指宿市役所指宿庁舎「常設収集所」で 生ごみと衣類等の分別・リサイクルモデル事業をはじめます。

常設収集所に持ってこれない方は、これまでどおり燃えるごみで出してください。



生ごみの 出し方の ポイント

- ①基本的に人間が食べられるものを回収します。
- ②各家庭で、生ごみを十分に水切りしてから、ふた付きバケツなどで持ち込んで、備え付けの回収バケツに投入してください。
- ③開場時間は、年末年始（12月30日～1月3日）を除く午前8時から午後7時までです。
- ④「生ごみ」として出せないものは、必ず取り除いてください。機器の故障の原因になります。

生ごみリサイクルに 出せるもの



調理生ごみ (野菜・果物などのカットくず) 残飯(食べ残し) 卵の殻、魚や肉の骨	 十分に水切りをしてください。	十分に水切りをしてから出してください。家庭の生ごみ処理機で処理したのも出せます。
茶がら・コーヒーがら・ 紅茶がら	 ←中身だけ出してください。	フィルターやティーバッグは除いてください。
未開封の不要食品 (古くなってしまったものなど)	 ←中身だけ出してください。	容器や包装から取り出し、中身だけ出してください。

★大きなものは5cm角以下にきざんでから持ち込んでください。

生ごみリサイクルに出せないもの



プラスチック・ビニール・ ラップなどの石油製品	 ビニール袋	機械が故障する原因になります。
タバコの吸殻・葉・洗剤等	 ゼンマイ	薬品などで処理する微生物が死んでしまいます。
おしぼり・アルミホイル・ 紙類・ペットのふん	 おしぼり	燃えるごみで出してください。
つまようじ・割り箸 木製品・竹くし	 割り箸	燃えるごみで出してください。
貝殻・大型の骨や 伊勢エビ等大型のエビ殻	 エビ殻	固く、分解しにくいので、燃えるごみで出してください。
トウモロコシの皮や芯 竹の皮	 トウモロコシ	繊維が多く、分解しにくいので、燃えるごみで出してください。
たね類(うめぼし・もも等)	 ←たね類	固く、分解しにくいので、燃えるごみで出してください。
落ち葉・剪定枝・生花 (人が食べられないもの)	 落ち葉	燃えるごみで出してください。

ごみ減量や資源の再利用のため、皆さまのご協力をお願いします



これまで「可燃ごみ」として処理されていた衣類等を指宿庁舎常設収集所で分別回収します。
回収した衣類等は、国外で中古衣類として再利用されたり、国内で工業用ウエスや固形燃料としてリサイクルされます。

衣類等の出し方のポイント

- 回収場所に直接持ち込んでください。(係員の指示に従ってください。) **指定袋に入れる必要はありません。**
- 衣類や布類は、洗濯済みのものが対象です。**ジャケットなどは、汚れがなければクリーニングは不用です。**自分で使える状態、タンスにしまえるものを出してください。
黄ばみ、シミ、洗濯しても落ちない汚れも対象となります。
- ボタンが取れたもの、ファスナーが壊れたもの、破れたもの、穴が開いたものも対象です。
- 化粧箱、専用箱に入ったものは、箱から取り出して衣類だけを袋に入れてください。
- 汚れや臭いのあるもの、濡れているものは、混ぜないでください。他のものを資源化できなくなります。

中古衣類として再使用するもの

洗濯して清潔なものに限り
回収できるもの



スーツ



ポロシャツ・シャツ・Tシャツ



デニム



ジャージ etc



ハンカチ・タオルなど



ニット



ダウン・中綿のコート類

固形燃料の原料として再資源化するもの

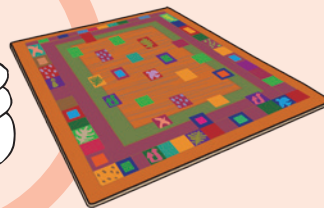
「中古衣類」と「固形燃料原料」は分別して持ち込んでください



レインコート



布団・布・まくら類



カーペット・台所マット

洋服等で汚れや破損のひどいもの

etc

回収しないもの

濡れたもの
汚れのひどいもの
臭いのあるもの



人形・ぬいぐるみ



下着



ベルト

皮製品



バッグ・靴

※これらは今までどおり燃えるごみとして出してください。 etc