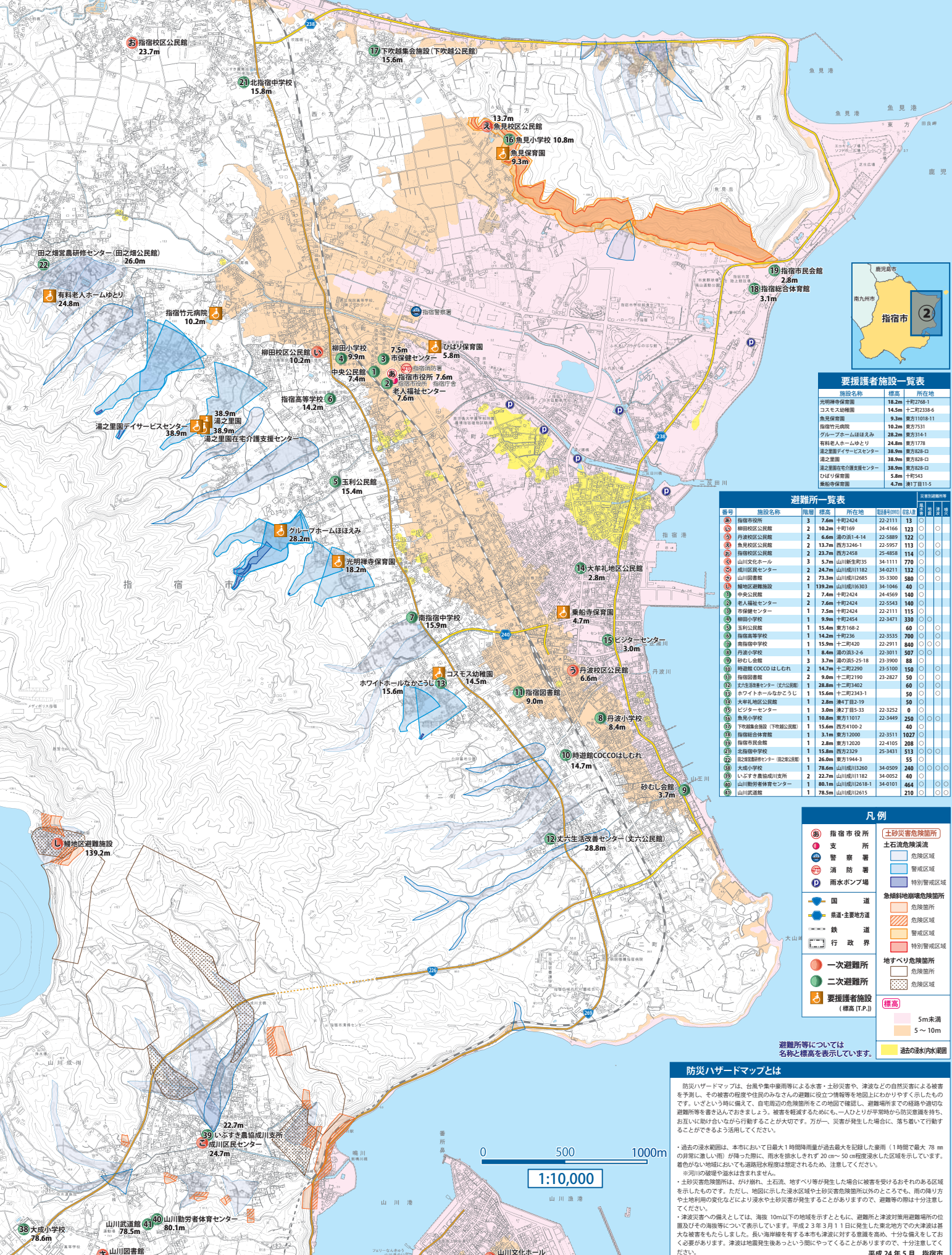


指宿市 防災

ハザード

マップ



要援護者施設一覧表

施設名称	標高	所在地
光明寺保育園	18.2m	十町2768-1
コスモ幼稚園	14.5m	十二町2338-6
魚見保育園	9.3m	東方11018-11
指宿竹元病院	10.2m	東方7531
グランド・アールほほえみ	28.2m	東方1411
有料老人ホームゆとり	24.8m	東方1778
湯之里園デイサービスセンター	38.9m	東方828-03
湯之里園在宅介護支援センター	38.9m	東方828-03
ひばり保育園	5.8m	十町543
魚見小学校	10.8m	十町543
魚見保育園	9.3m	十町543

避難所一覧表

番号	施設名称	電報	標高	所在地	電話番号	収容人数	男女別	備
1	指宿市役所	3	7.6m	十町2424	22-2111	13	○	○
2	柳田校区公民館	2	10.2m	十町169	24-1166	123	○	○
3	丹波校区公民館	2	6.6m	湯の浜1-4-14	22-5889	122	○	○
4	魚見校区公民館	2	13.7m	西方246-1	22-5957	113	○	○
5	指宿校区公民館	2	23.7m	西方2458	25-4858	114	○	○
6	山川区文化ホール	3	5.7m	山川区生野35	34-1111	770	○	○
7	成川地区センター	2	24.7m	山川区川1182	34-0211	132	○	○
8	山川図書館	2	73.3m	山川区川12685	35-3300	580	○	○
9	郷地区避難施設	1	139.2m	山川区川3033	34-1046	40	○	○
10	中央公民館	2	7.4m	十町2424	24-5569	140	○	○
11	老人福祉センター	2	7.5m	十町2424	22-5343	140	○	○
12	市保健センター	1	7.5m	十町2424	22-3111	115	○	○
13	柳田小学校	1	9.9m	十町2454	22-3471	330	○	○
14	玉利公民館	1	15.4m	東方168-2		60	○	○
15	指宿高等学校	1	14.2m	十町236	22-3535	700	○	○
16	南指宿中学校	1	15.9m	十二町420	22-2911	840	○	○
17	指宿小学校	1	8.4m	湯の浜5-25-18	23-9000	507	○	○
18	砂むし会館	3	3.7m	湯の浜5-25-18	23-9000	58	○	○
19	時道館 COCCO はしむれ	2	14.7m	十二町2290	23-5100	150	○	○
20	指宿図書館	2	9.0m	十二町2190	23-2827	50	○	○
21	大生演習センター(次六運動)	1	28.8m	十二町3402		60	○	○
22	ホワイトホールなかごうし	1	15.6m	十二町2343-1		50	○	○
23	大牟田地区公民館	1	2.6m	湯の浜1-19		50	○	○
24	ビクターセンター	1	3.0m	東27-05-33	22-3252	0	○	○
25	魚見小学校	1	10.8m	西方11017	22-3449	250	○	○
26	下吹越集合施設(下吹越公民館)	1	15.6m	西方100-2		40	○	○
27	指宿総合体育館	1	3.1m	東方12000	22-3511	1027	○	○
28	指宿市民会館	1	2.8m	東方12020	22-4105	208	○	○
29	指宿中学校	1	15.6m	西方329	25-3431	513	○	○
30	田辺健康センター(田辺健康センター)	1	26.0m	東方1944-3		55	○	○
31	大成小学校	1	78.6m	山川区川3260	34-0509	240	○	○
32	いぶすき農協川尻所	2	22.7m	山川区川1182	34-0052	40	○	○
33	山川図書館	1	80.1m	山川区川2618-1	34-0101	464	○	○
34	山川図書館	1	78.5m	山川区川2615-1		210	○	○

凡例

- 指宿市役所
- 支所
- 警察署
- 消防署
- 雨水ポンプ場
- 国道
- 県道・主要地方道
- 鉄道
- 行政界
- 一次避難所
- 二次避難所
- 要援護者施設 (標準(T.P.))
- 土砂災害危険箇所
- 土石流危険渓流
- 危険区域
- 警戒区域
- 特別警戒区域
- 急傾斜地崩壊危険箇所
- 危険箇所
- 危険区域
- 警戒区域
- 特別警戒区域
- 地すべり危険箇所
- 危険箇所
- 危険区域

避難所等については名称と標高を表示しています。

標高
 5m未満
 5~10m
 過去の浸水(水囲)

防災ハザードマップとは

防災ハザードマップは、台風や集中豪雨による水害・土砂災害、津波などの自然災害による被害を予測し、その被害の程度や住民のみならず避難に役立つ情報を地図上によりわかりやすく示したものです。いざという時に備えて、自宅周辺の危険箇所をこの地図で確認し、避難場所までの経路や適切な避難所等を書き込んでおきましょう。被害を軽減するためにも、一人ひとりが平常時から防災意識を持ち、お互いに助け合いながら行動することが大切です。万一、災害が発生した場合に、落ち着いて行動することができるよう活用してください。

・過去の浸水範囲は、本市において日最大1時間降雨量が過去最大を記録した雨(1時間で最大78mmの非常に激しい雨)が降った際に、雨水を排水しきれず20cm~50cm程度浸水した区域を示しています。着色がない地図においては道路陥没は想定されるため、注意してください。

・土砂災害危険箇所は、かけ崩れ、土石流、地すべり等が発生した場合に被害を受けるおそれのある区域を示したものです。ただし、地図に示した浸水区域や土砂災害危険箇所以外のところでも、雨の降り方や土地利用の変化などにより浸水や土砂災害が発生することがありますので、避難の際は十分注意してください。

・津波災害への備えとしては、海抜10m以下の地域を示すとともに、避難所と津波対策用避難場所の位置及びその海抜等について表示しています。平成23年3月1日に発生した東北地方での大津波は甚大な被害をもたらしました。長い海岸線をもつ本市も津波に対する意識を高め、十分な備えをしておく必要があります。津波は地震発生後あっと言う間やってくることもあり得ます。平成24年5月 指宿市