

# いぶすき ①

編集発行

〒891-0497 鹿児島県指宿市十町2424番地  
指宿市市長公室広報統計係  
☎0993-22-2111 ㊦123  
ホームページ <http://www.city.ibusuki.lg.jp>  
メール [info@city.ibusuki.jp](mailto:info@city.ibusuki.jp)

## お知らせ版

Ibusuki City Public Relations

- ### 催し

**フラワーパーク  
かごしま**

※クリスマスローズ展

▼期間／1月20日㊦～2月4日㊦

▼内容／約30品種60鉢を展示
- ### ※チューリップ展

▼期間／2月10日㊦～24日㊦

▼内容／約75品種6千本を展示
- ### ※かごしまフォト農美展

▼期間／2月10日㊦～3月4日㊦
- ### ※園芸教室

▼日時／2月11日㊦10時30分～12時

▼内容／バレンタインの寄せ植え

▼定員／30人(要申し込み)

▼参加料／千円～2千円
- ### ※押し花アート作品展

▼期間／2月17日㊦～3月18日㊦
- ### ※春の植物散策会

▼日時／2月18日㊦10時～12時

▼内容／園内を散策して春を探します。
- ### ※カルチャー教室

▼日時／2月25日㊦13時30分～15時30分

▼内容／押し花の制作

▼定員／40人(要申し込み)
- ### いぶようマーケット

指宿養護学校の中・高等部の生徒が作業学習で作った製品などを販売します。

▼日時／2月1日㊦10時～11時15分

▼場所／指宿養護学校

▼内容／皿や湯のみなどの陶芸品、染め物などの手芸品、野菜や花などの販売と作業学習の紹介

▼その他／指宿地区障がい福祉サービス事業所の製品販売や活動紹介も行います。

指宿養護学校 ☎3211
- ### サッカー春季キャンプ

Jリーグ1部の柏レイソルが、春季キャンプを行います。詳しくは、クラブのホームページで確認してください。

▼期間／1月11日㊦～24日㊦

▼場所／指宿いわさきホテル

指宿観光課観光誘致係 ☎324
- ### 参加料／2千円

申込方法／1週間前までに電話か受付に直接

入園料／高校生以上620円、小・中学生300円、幼児・70歳以上の県民は無料

指宿フラワーパークかごしま ☎3333

## PICK UP NEWS

### 子育てママ・パパの運動教室

普段、自分の時間が持てない子育て中のママ・パパを対象に、インストラクターによる託児付きの運動教室を開催しています。内容は前半に親子遊び、後半にストレッチやヨガなどを行っています。親子で一緒に参加してみませんか。申し込みは不要で、誰でも無料で参加できます。

時間	10:00～11:00			内容
場所	指宿保健センター	山川図書館	ぬとりかん 愉徒里館	
1月	—	19日㊦	17日㊦	ヨガ&ピラティス「マットサイエンス」
2月	7日㊦	16日㊦	21日㊦	[指宿]フィットネス・フラ [山川・愉徒里館]ストレッチ
3月	7日㊦	16日㊦	14日㊦	参加者からのリクエストで決定



指宿市のまちづくり推進室 ☎289

### 御領ヶ池で 野鳥観察会

▼日時／2月4日(日)9時～  
 ▼場所／御領ヶ池(なのはな館西側の湿地帯)  
 ※詳しくは、問い合わせてください。

▼開聞文の森をつくろう会  
 ☎24052

### 指宿養護学校 校外作品展

▼期間／2月9日(金)～22日(土)  
 ▼場所／市役所指宿庁舎  
 ※最終日は16時まで  
 指宿養護学校 ☎3211

### まるごと自然の家 in 指宿

創作活動に参加しませんか。  
 ▼日時／2月10日(土)13時30分～15時30分  
 ▼場所／中央公民館  
 ▼定員(材料代)  
 サンドグラス60人(150円)、うぐいす笛100人(20円)、どんぐりストラップ100人(50円)

▼申込方法／電話  
 ▼申込締切／定員になり次第  
 指宿県立南薩少年自然の家  
 ☎099372500

### ミニバレーボール大会

▼日時／2月10日(土)18時～22時  
 ▼場所／指宿総合体育館  
 ▼対象／市内に居住か勤務、市内チーム所属の社会人

▼参加料／無料(協会未登録者は700円で登録が必要)  
 ▼試合方法／4人制  
 ▼申込締切日／2月5日(日)17時まで

指宿総合体育館内  
 ☎3511  
 ミニバレーボール協会(担当・迫) ☎3811

### シビックカフェ事業

食を通じた、美容・健康に役立つセミナーを開催します。痩せ体質の作り方！  
 目指すキレイを手に入れる  
 ▼期日／2月13日(土)  
 ▼講師／湯ノ口久仁子氏(やさいろ代表)

糖質は悪ではなかった！  
 ▼期日／2月22日(土)  
 ▼講師／鈴木芳乃氏(御菓子司鳥越屋社長)、湯ノ口久仁子氏

共通事項  
 ▼時間／12時～14時30分  
 ▼場所／中央公民館  
 ▼定員／10人

### 春節フェスティバル

▼日時／2月16日(金)11時～21時30分  
 ▼場所／指宿駅前広場  
 ▼内容／マハロマーケット出店、豚汁などの販売、舞台演芸、仕掛け花火 など  
 指宿観光協会 ☎3252

参加料／2千円(資料代、弁当代)  
 ▼申込方法／電話  
 指宿御菓子司鳥越屋 ☎3878 (※除く10時～19時)

### 物産館・直売所を巡る スタンプリィ開催中

市内の道の駅や直売所を3カ所以上巡ると、抽選で特産品の詰め合わせが当たるスタンプリィを開催中です。西郷どん放映を記念し、全施設



### 空き家待ち登録

空き家待ちの登録者を募集します。募集後、登録順位を抽選で決め、順番に空き家を紹介しますが、入居を保証するものではありません。  
 ▼住宅名／県営弥次ヶ湯、県営西方、県営新田ふれあい、県営宮ヶ浜、県営大園原の5団地です。  
 ▼受付期間／2月1日(土)～28日(土)(土・日・祝を除く)  
 ▼抽選日／3月8日(土)  
 指宿県営住宅指定管理者  
 オーリック不動産(南薩地域振興局指宿庁舎敷地内)  
 ☎1711

### 募集

指宿市観光協会 ☎3252

### 公園管理の現業職員

▼募集人員／若干名  
 ▼申込資格／市内居住で50歳未満の健康な人  
 ▼勤務内容／花の植栽、公園の草取り など  
 ▼福利厚生／年次有給休暇、社会保険、労災保険あり  
 ▼申込方法／市販の履歴書を持参(3カ月以内に撮影の顔写真貼付)  
 ▼申込締切日／2月16日(金)  
 ▼採用予定日／4月1日(日)  
 指宿指宿温泉まちづくり公社  
 ☎270088

### 市の臨時職員

臨時職員を随時募集しています。登録制で、繁忙期など必要に応じて連絡します。  
 ▼申込要件  
 ・市内に居住していること  
 ・市税などの滞納がないこと  
 ・パソコン操作ができること(簡易文書作成程度)  
 ▼勤務内容／一般事務補助  
 ▼勤務時間／1日5時間30分程度  
 ▼賃金／時給768円  
 ▼申込方法／履歴書を持参(顔写真貼付)  
 指宿総務課人事係 ☎115

を巡るとさらに豪華景品が！

## お知らせ

### 寝具洗濯サービス

- ▼対象／おおむね65歳以上の在宅の人で、寝たきりの人や身体障害者手帳を所有し寝具の衛生管理が困難な人
- ▼対象寝具／掛け布団、敷布団、毛布各1枚（替え布団の貸し出しあり）
- ▼利用料／324円（洗濯費用の1割）
- ▼申請用紙／長寿介護課
- ▼申込方法／直接
- ▼甲園長寿介護課高齢者福祉係  
内255



### 市の計画への意見募集

市の各計画の案・素案をまとめました。市民からの意見を募集します。

#### 共通事項

- ▼意見の取り扱い／寄せられた意見は「市パブリック・コメント制度実施要綱」に基づいて取り扱い、計画の参考にします。意見への回答は、市ホームページで公開します。

### 第二次指宿市健康増進計画 (案)

健康増進などに関する計画です。

- ▼公表場所／指宿保健センター、**問**市民福祉課、市ホームページ
- ▼意見の募集期間  
1月15日**月**～2月15日**水**
- ▼提出方法／郵送、メール、FAX、公表場所へ持参（郵送は期間内必着）
- ▼意見様式／公表場所
- ▼健康増進課地域保健係  
内290 **F** 271200  
✉kenko@city.ibusuki.jp

### 第二次指宿市食育推進計画 (案)

食育推進のための基本的な計画です。

- ▼公表場所／農政課農政係（いぶすき農業支援センター内）、**問**地域振興課総務係、市ホームページ
- ▼意見の募集期間  
1月15日**月**～2月15日**水**
- ▼提出方法／郵送、メール、公表場所へ持参（郵送は期間内必着）
- ▼意見様式／公表場所
- ▼農政課農政係（いぶすき農業支援センター内）**内**711

### 指宿市開庁舎改修基本計画 (案)

指宿市開庁舎改修基本計画

- ▼公表場所／**問**地域振興課総務係、建築課建築係、市ホームページ
- ▼意見の募集期間  
1月30日**水**～2月28日**水**
- ▼提出方法／郵送、メール、公表場所へ持参（郵送は期間内必着）
- ▼意見様式／公表場所
- ▼**問**地域振興課総務係  
内111  
✉k-chiiki@city.ibusuki.jp

### 障害者計画及び第5期障害福祉計画・第1期障害児福祉計画 (案)

障害者計画及び第5期障害福祉計画・第1期障害児福祉計画

- ▼公表場所／地域福祉課障害福祉係、**問**市民福祉課健康福祉係、市ホームページ
- ▼意見の募集期間  
2月1日**水**～3月2日**金**
- ▼提出方法／郵送、メール、公表場所へ持参（郵送は期間内必着）
- ▼意見様式／公表場所
- ▼**問**地域福祉課障害福祉係  
内274  
✉fukushi@city.ibusuki.jp

### 再生可能エネルギー

#### 発電規模により事前協議が必要になります

市の自然や景観と調和を図り、設置による災害の発生を防止するため、設置要綱を定めました。該当する設備は、市との事前協議が必要です。

- ▼対象となる発電設備  
平成30年2月1日以後に設置事業に着手する発電施設で、設備全体の最大発電出力が次に該当するもの。
  - ①太陽光発電設備 500kW以上のももの。または、高さが4mを超え住宅に隣接しているもの
  - ②風力発電設備 500kW以上のももの。または、最上部の高さが10mを超え、近接する住宅までの直線距離が200m未満のもの
  - ③水力発電設備 100kW以上のもの
  - ④バイオマス発電設備 100kW以上のもの
  - ⑤既に設置済み、施工中のものとの一体的に行う場合で、合計発電出力が①～④に該当するもの
- ▼**問**環境政策課環境政策係  
内243

### 鰻池の水質改善について

現在、鰻池から取水・配水している水道水からカビ臭が発生しています。

原水を詳しく調査・分析した結果、鰻池の水に含まれる酸素量が減少していることが原因の一つと考えられます。酸素を多く含む表層の水を底層部に送り水を循環させるために、1月末（予定）から循環装置を設置します。

池全体に酸素を供給し水質改善を行うとともに、鰻池の状況を詳細に把握するための水質測定なども継続的に行い、きれいな鰻池を目指します。なお、配水している水道水は浄水場で処理を行っていますので、飲料水としての安全性は確保されています。

内241・243





# 「望ましい学校づくり」のアンケート結果をお伝えします

教育委員会では「望ましい学校づくり住民説明会」を昨年10月から11月まで、市内17会場で開催しました。712人の参加があり、教育委員会が考える「望ましい学校づくり基本方針（素案）」を説明しました。終了後にはアンケート調査を行い、662人から回答が得られましたので、結果をお伝えします。



☎教育総務課学校整備室 ☎413

## 「望ましい学校づくり基本方針（素案）」とは？

教育委員会では、子どもたちがある程度の集団の中で共に学び、高め合いながら切磋琢磨<sup>せつさたくま</sup>して「生きる力」を育むことが大切だと考え、学校規模の適正化の案を含む基本方針（素案）をまとめました。

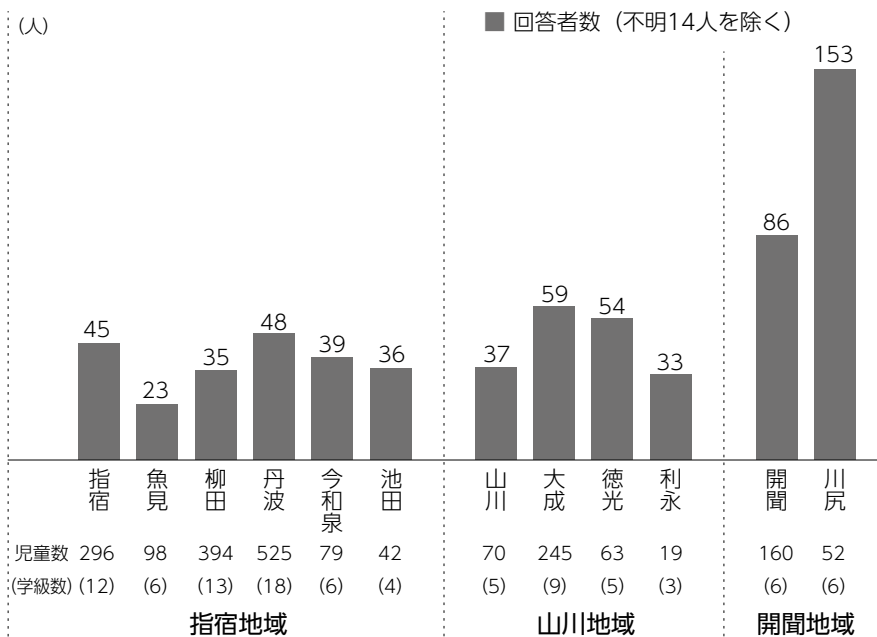
### ▶学校規模の適正化の案

**開間地域** 平成33年度をめぐりに、2小学校を既存校1校に集約する。

**山川地域** 平成33年度をめぐりに、4小学校を既存校1校に集約する。

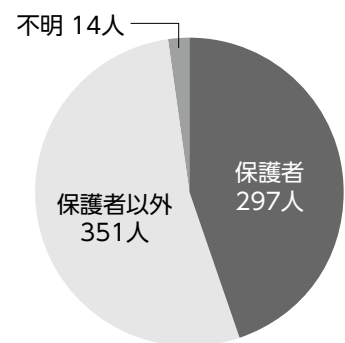
**指宿地域** 過小規模校の解消や、効果的・効率的な小中一貫教育の実施に向け、今後検討を進める。

## 小学校区別アンケート回答者数



※児童数・学級数は平成29年11月1日現在

## 回答者の住民区分

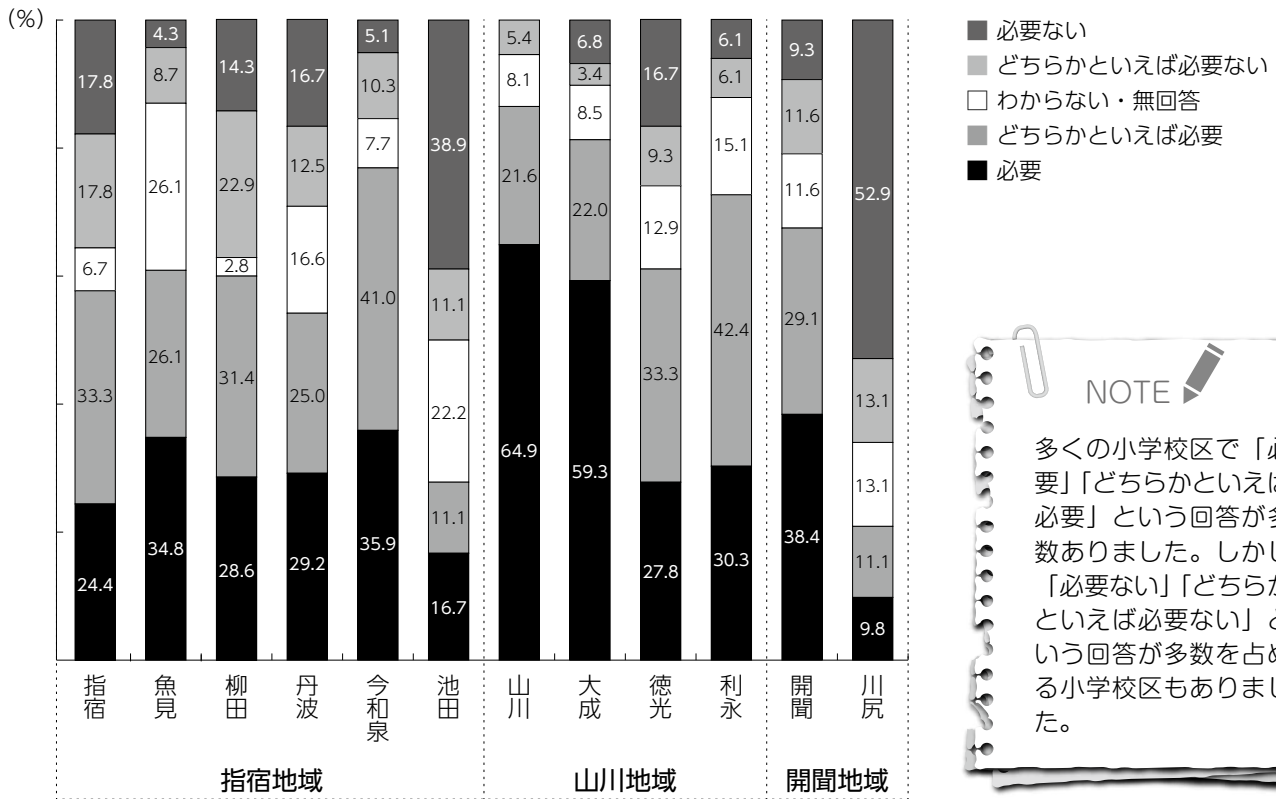


### ▶保護者の内訳

- 幼児を持つ保護者 136人
- 小学生を持つ保護者 210人
- 中学生を持つ保護者 92人

※複数の子どもを持つ保護者がいるため、回答した保護者の人数と保護者の内訳は一致しません。

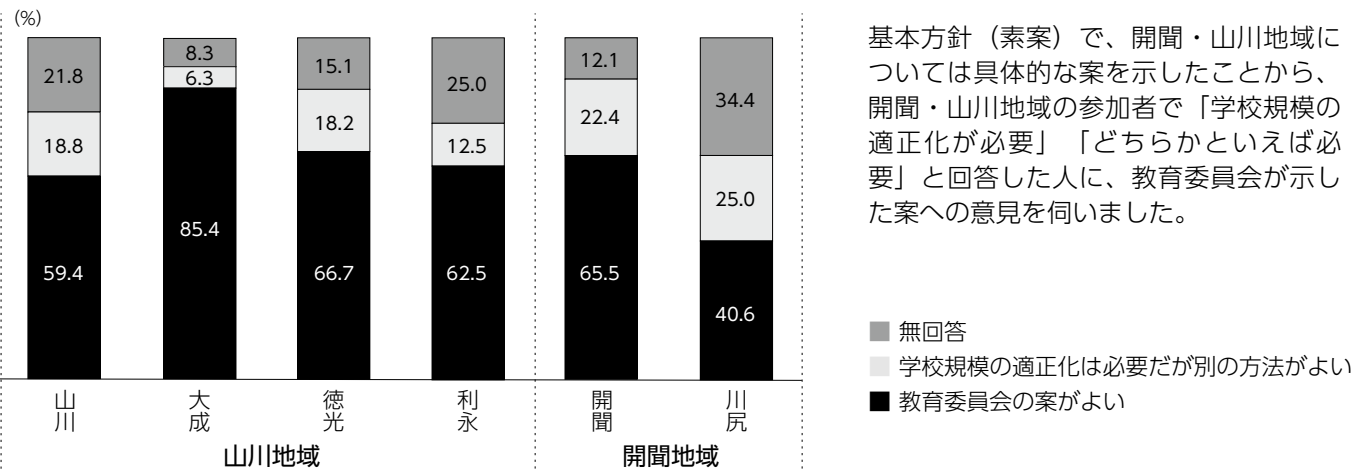
## Q あなたの住む地域で学校規模の適正化は必要だと思いますか



**NOTE**

多くの小学校区で「必要」「どちらかといえば必要」という回答が多数ありました。しかし「必要ない」「どちらかといえば必要ない」という回答が多数を占める小学校区もありました。

## Q 教育委員会が示した学校規模の適正化の案についてどう思いますか



基本方針（素案）で、開間・山川地域については具体的な案を示したことから、開間・山川地域の参加者で「学校規模の適正化が必要」「どちらかといえば必要」と回答した人に、教育委員会が示した案への意見を伺いました。

■ 無回答  
■ 学校規模の適正化は必要だが別の方法がよい  
■ 教育委員会の案がよい



アンケート結果  
(市ホームページ内)



詳しいアンケート結果は、市ホームページに掲載しています。ぜひご覧ください。

後ともご協力ください。

また、平成30年度からは、基本方針に基づき、保護者や地域住民の意見を伺いながら、望ましい学校づくりを進めていくこととなりますので、今後ともご協力ください。

教育委員会では、今回のアンケート結果などを参考に「市望ましい学校づくり推進委員会」の意見を伺うなどして、本年度中に「望ましい学校づくり基本方針」を策定したいと考えています。

PICK UP NEWS

# 20歳になったら国民年金

国民年金は、65歳以上の人や障害者、遺族になった人の生活を現役世代が支える制度です。若いときに加入し保険料を納めることで、将来年金を受け取ることができます。

## 国民年金のポイント

### 将来の大きな支えに

国民年金は20歳から60歳までの人が加入し、保険料を納める制度です。国が運営するため、年金の給付は生涯にわたり保障されます。

### 老後の助け以外にも

国民年金には、65歳以上の人のお老齢年金の他にも、障害・遺族年金があります。障害年金は、病気や事故で障害が残った場合に、受け取ることができます。遺族年金は、加入者が死亡した場合に、遺族（子のある配偶者や子）が受け取ることができます。

※年金受給のためには、納付要件があります。

## 保険料納付の猶予制度

### 学生納付特例

学生で、所得が一定額以下の場合、保険料の納付が猶予される制度です。

▶対象／大学（大学院）、短期大学、高等学校、高等専門学校、専修学校、各種学校（修業年限1年以上の課程）に在籍している人



## 納付猶予

学生でない50歳未満の人で、本人と配偶者の所得が一定額以下の場合に、保険料の納付が猶予される制度です。

## 追納制度もあります

保険料の免除や猶予など、納付特例を受けた期間がある人は、保険料を全額納めた場合に比べて、受け取る年金額が少なくなります。これらの期間が10年以内であれば、さかのぼって納付できる追納制度もあります。

※追納する場合は、当時の保険料に一定の加算額が上乘せられ、古い月分からの納付になります。

## 源泉徴収票を発送します

日本年金機構が「平成29年分公的年金等の源泉徴収票」を1月中旬から下旬にかけて送付します。確定申告などで必要になりますので、大切に保管してください。

紛失した場合は、再交付の申請ができます。

申 鹿児島南年金事務所 ☎099-251-3111

市民協働課年金係 ☎218 市民福祉課市民税務係

☎114 市民福祉課市民税務係 ☎128



消費生活センターの  
ワンポイントアドバイス

## お試しのつもりが 定期購入になつていた

### ▼事例

「痩身と美容に効果あり」

「初回お試し価格500円」

というサプリメントのイン

ターネット広告を見て、ス

マートフォンから注文した。

ところが、商品と同封の請

求書に「定期購入で2回目

以降は、1箱4千円。5回

以上継続しないと解約でき

ない」と書かれていた。サ

イトを確認すると、画面の

下の方に小さな文字で、他

の表示に紛れて書かれてい

た。

### ▼解説

消費者が、ホームページや

SNSなどで「健康に良

い」「ダイエット効果あ

り」「バスタアップ効果あ

り」や「有名女優も使用」

とうたう広告を見て、商品

を通常価格より安い価格で

購入したところ、実際は定

期購入だったというトラブ

ルが増加しています。

定期購入をめぐるトラブ

ルでは、消費者が自主的に

停止手続きをしないと、自

動で定期購入へ切り替わっ

てしまうという相談のほか、

消費者の認識が「お試し」

「一回だけ」でありながら、

実際には定期購入になって

いる場合があります。

・ 契約内容や解約条件を確認

しましょう

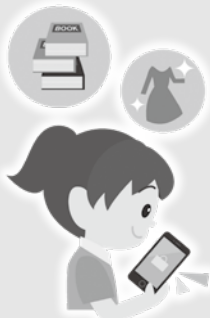
・ 定期購入が条件になってい

ないかなど、契約の確認を

しましょう。

・ 解約の条件を確認しましょ

う。



困ったときや、トラブルに  
あったと感じたときは、すぐ  
に市消費生活センターに相談  
してください。

市消費生活センター（商工  
水産課内） ☎22334



# いぶすき Quiz

正解者の中から、抽選で  
**木下大サーカス鹿児島公演ペア招待券**  
を10名にプレゼントします。

場所：イオンモール鹿児島 特設会場(鹿児島市東開町7)  
招待期間：3月11日㊤～4月21日㊤  
休演日：毎週㊤と4月11日㊤

※㊤・㊤は別途1,000円必要。時間など詳しくは事務局まで

### 提供

木下大サーカス鹿児島公演事務局  
☎099-239-4500(3/4まで)  
☎099-267-0090(3/5から)公演は5月20日㊤まで

### 問題

1月27日㊤・28日㊤の2日間、第26回いぶすき菜の花〇〇が開催されます。

### ▶ヒント

今年は西郷隆盛ゆかりの地をめぐるコースが盛りだくさん。  
家族や友人と一緒に歩いてみませんか。

### 応募方法

はがきかメール(応募は1人1通まで)



▶記入事項/〇〇〇に当てはまる言葉、住所、氏名、年齢、電話番号、ペンネーム、ご意見など広報いぶすきに関する感想、指宿市への思い、紹介したい場所・風景、イラスト、身近な出来事などなんでもご記入ください。ご意見などは広報紙に掲載する場合があります。ご了承ください。当選の発表は、招待券の発送をもって代えさせていただきます。

▶応募締切日/2月15日㊤必着

▶応募先

〒891-0497 指宿市十町2424番地  
指宿市市長公室広報統計係  
☎123 ☒koshitsu@city.ibusuki.jp

応募用メールアドレス



※商店・事業主の皆さんへ

賞品を提供してくださる方を募集しています。ご連絡をお待ちしています。

## 各種相談

**年金** 年金に関する手続き、相談に応じます。予約が必要です。

予約先 鹿児島南年金事務所  
☎099-251-3111

中央公民館  
2月1日㊤  
10:00~12:00、13:00~15:00

**心配ごと** 生計、家庭、住宅、健康、法律、財産、事故、福祉全般、苦情などさまざまな相談に応じます。

指宿老人福祉センター  
毎週㊤(祝日は除く)  
9:00~12:00、13:00~15:00

山川文化ホール  
2月7日㊤ 2月21日㊤  
13:30~16:30

開間農村環境改善センター  
1月25日㊤ 2月8日㊤  
13:30~16:30

**行政** 行政が行う諸施策の結果、手法などに関する意見、質問、要望、苦情などを承ります。

指宿老人福祉センター  
1月26日㊤ 10:00~15:00

山川文化ホール  
2月5日㊤ 10:00~12:00

開間農業構造改善センター  
2月5日㊤ 12:00~15:00

**人権** 家庭内や隣近所のもめごとなど、日常生活全般の人権問題について、相談に応じます。

開間農村環境改善センター  
2月6日㊤ 10:00~15:00

**障害者支援** 就業や在職中の課題などの相談に応じます。予約が必要です。

予約先 なんさつ障害者就業・生活支援センター  
☎0993-58-7020 ※当日受付可

ハローワーク指宿  
1月23日㊤、2月13日㊤  
10:00~10:45、11:00~11:45

**行政書士会** 相続・贈与・遺産相続協議書、農地関連申請、官公庁書類作成、任意後見人などの相談に応じます。

中央公民館  
2月15日㊤ 13:30~16:00

県行政書士会指宿支部  
☎☎2990

**婦人** 家庭、結婚、離婚、仕事、DVなどの相談に応じます。

指宿庁舎(地域福祉課)  
毎週㊤・㊤・㊤(祝日は除く)  
9:00~16:00

**消費生活** 訪問販売や契約のトラブルなど消費生活に関する相談に応じます。

指宿庁舎(商工水産課)  
指宿市消費生活センター☎☎2334  
毎週㊤~㊤(祝日は除く)  
9:00~17:00

**児童** 非行、学校生活、虐待など、児童に関する相談に応じます。

指宿庁舎(地域福祉課)  
毎週㊤・㊤・㊤(祝日は除く)  
9:00~16:00

