



**イノシシ注意**

**Beware of Wild Boars**

**イノシシに近づくと危険です  
イノシシを見たらシゲキしないように  
静かにその場をはなれてください**

**指宿市 耕地林務課**

**★ 裏面も御覧ください ★**

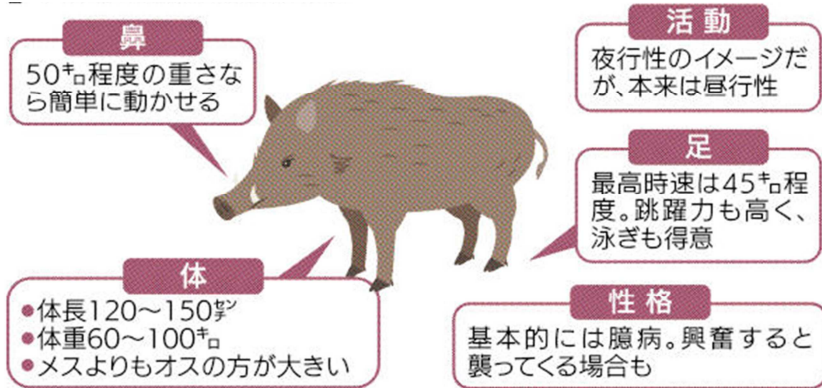
# 市民の皆様へ

最近、市内にイノシシが各所で出没しています。

このため、猟友会が箱わなを仕掛けるなど捕獲活動を行っていますが、イノシシがわなを警戒し捕獲に至らない状況が続いており、引き続き細心の注意が必要です。

もしイノシシと遭遇したら、以下のことに注意し、**安全を確保**してください。

## ■ イノシシはこんな動物です・・・



### ■ 対処法

#### 遭遇したら



#### 突進してきたら



## ■ イノシシに遭遇したら・・・

イノシシは、本来警戒心が強く臆病な動物であり人と出会ってもイノシシの方から逃げていくことがほとんどですが、興奮状態にある場合には突然襲ってくることがありますので、次の点に注意し行動することが必要です。

### 1 静かにゆっくりとその場を離れましょう

イノシシと出会ったら背中を見せずゆっくりと静かに後退し、その場を離れてください。慌てて急に走り出したり後ろを向いたりすると、イノシシが興奮して襲ってくる場合があります。

### 2 威嚇したり、刺激を与えないようにしましょう

追い払おうとして威嚇したり物を投げたりしてイノシシを刺激することは大変危険です。特に、次のような場合にはイノシシが興奮して襲ってくる可能性が高まりますので、更なる注意が必要です。

- ① イノシシがケガをしている。
- ② イノシシが犬に追われている。
- ③ 発情期（晩秋から冬）や分娩後（4月から6月は出産時期）

また、犬を連れている場合、犬と飼い主を敵として判断し襲ってくる可能性がありますので、イノシシの出没情報が多い場所で犬の散歩をするときは、十分注意してください。

### 3 不用意に近づかないようにしましょう

イノシシの子ども（ウリ坊）を見かけても、かわいいからと不用意に近づいたり追いかけてはいけません。

近くに母親がいる可能性が高く、子どもを守るため攻撃的になっています。

また、イノシシに食べ物を与えることはしないでください。人への警戒心が低下し出没の原因となります。

連絡先：指宿市耕地林務課（TEL：22-2111内線719）

# 指宿市 耕地林務課