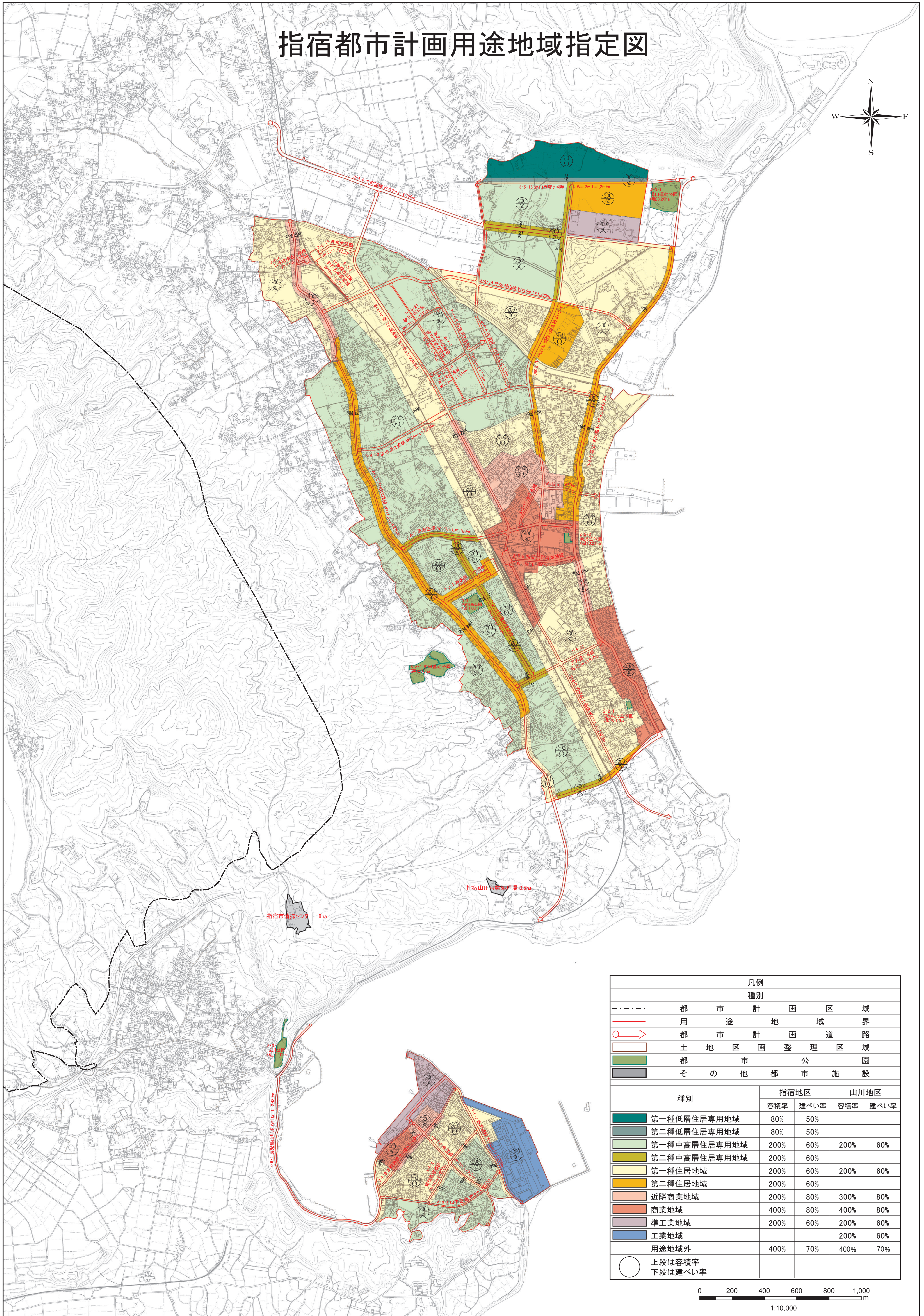
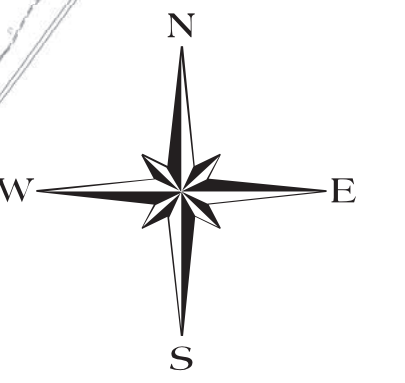


指宿都市計画用途地域指定図



凡例				
種別				
---	都市計画区域			
—	用途地域境界			
→	都市計画道路			
□	土地区画整理区域			
■	都市公園			
■	その他都市施設			

種別	指宿地区		山川地区	
	容積率	建ぺい率	容積率	建ぺい率
第一種低層住居専用地域	80%	50%		
第二種低層住居専用地域	80%	50%		
第一種中高層住居専用地域	200%	60%	200%	60%
第二種中高層住居専用地域	200%	60%		
第一種住居地域	200%	60%	200%	60%
第二種住居地域	200%	60%		
近隣商業地域	200%	80%	300%	80%
商業地域	400%	80%	400%	80%
準工業地域	200%	60%	200%	60%
工業地域			200%	60%
用途地域外	400%	70%	400%	70%

○ 上段は容積率
○ 下段は建ぺい率

