



# 燃ゆる感動 かがしま国体

特別国民体育大会

熱い鼓動 風は南から

2023

## 【諸室指示書】

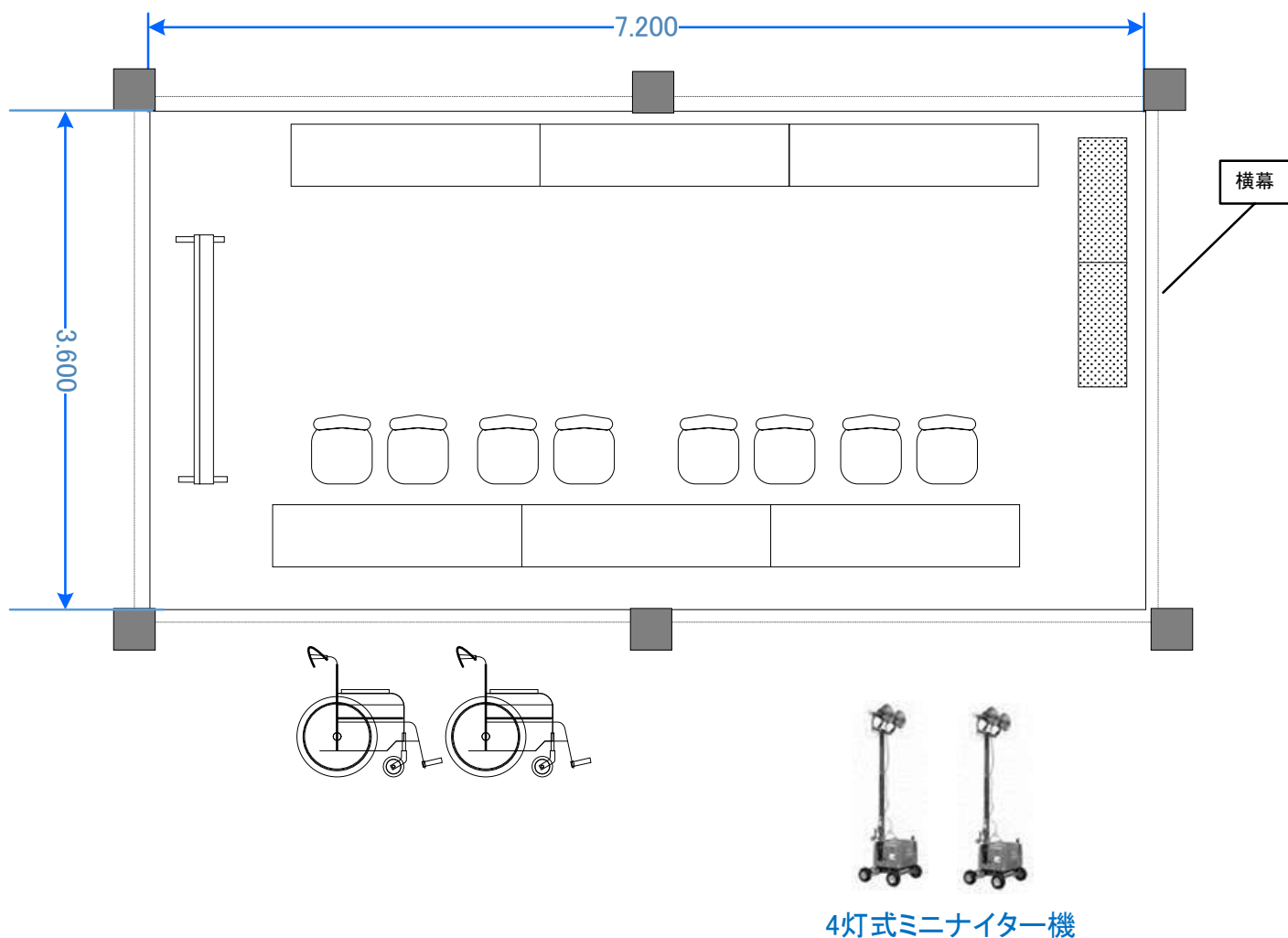
### バドミントン競技会 (全種別)



会場：指宿総合体育館

燃ゆる感動かがしま国体・かがしま大会指宿市実行委員会

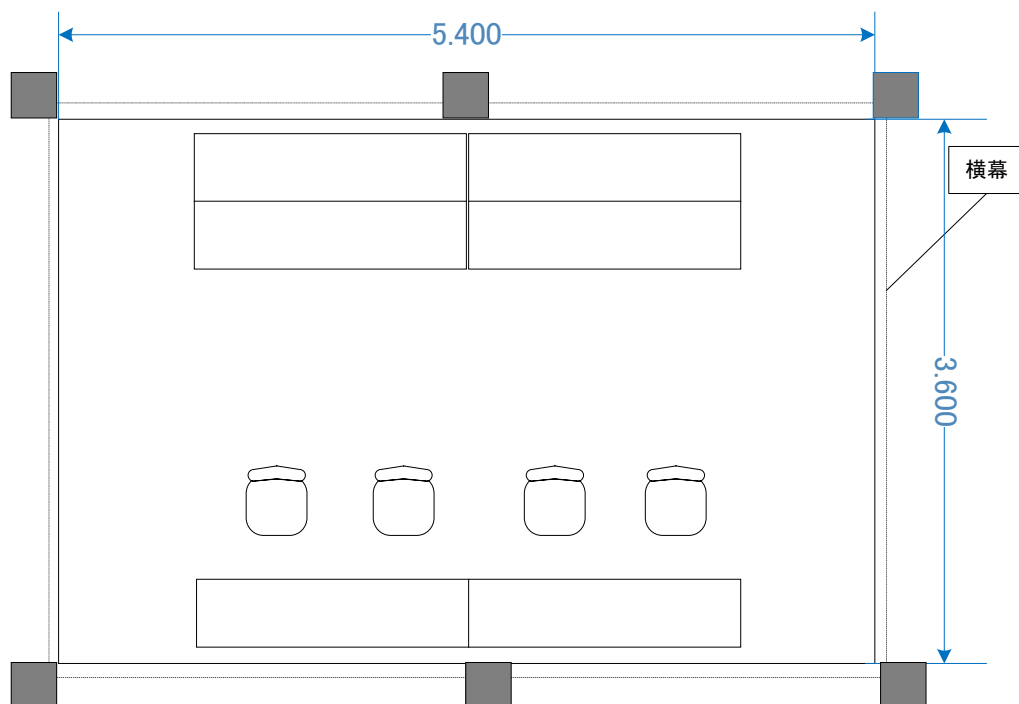
競技名	バドミントン	施設名	総合案内所
図面番号	No.1	設置期間	



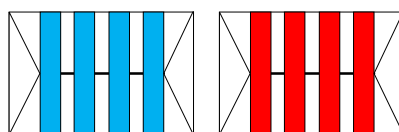
No.	品名	規格	数量	単位	その他	調達方法
1	パイプテント	2間×4間(白)	1	張		レンタル
2	横幕	2間(白)	2	枚		レンタル
3	横幕	4間(白)	2	枚		レンタル
4	テントウエイト	60kg・コンクリート製・カバー付	6	個		レンタル
5	長机	D450×W1800×H700	6	台		レンタル
6	折椅子	アルミ製パイプ椅子	8	脚		レンタル
7	ホワイトボード(スタント式)片面無地	レーザー・マーカー(赤青黒)付	1	台		レンタル
8	整理棚	W875×D450×H1800	2	台		レンタル
9	4灯式ミニタワー機	エンジン式・燃料費含	2	台		レンタル
10	車椅子		2	台		実行委員会
11	仮設照明(フローレンライト)	100V LED仕様	2	本		レンタル
12	電気配線工事	蛍光灯・コンセント設置	1	式		レンタル
13						
14						
15						

**【特記事項】**


競技名	バドミントン	施設名	売店
図面番号	No.2	設置期間	



売店は、指定場所へカラーテント「19張」設置すること。



No.	品名	規格	数量	単位	その他	調達方法
1	パイプテント	2間×3間(カラー・赤白)	10	張		レンタル
2	パイプテント	2間×3間(カラー・青白)	9	張		レンタル
3	横幕	2間(白)	38	枚		レンタル
4	横幕	3間(白)	38	枚		レンタル
5	テントウエイト	60kg・コンクリート製・カバー付	114	個		レンタル
6	長机	D450×W1800×H700	114	台		レンタル
7	折椅子	アルミ製パイプ椅子	76	脚		レンタル
8						
9						
10						
11						
12						
13						
14						
15						

【特記事項】


競技名	バドミントン	施設名	喫煙所
図面番号	No.3	設置期間	

喫煙所

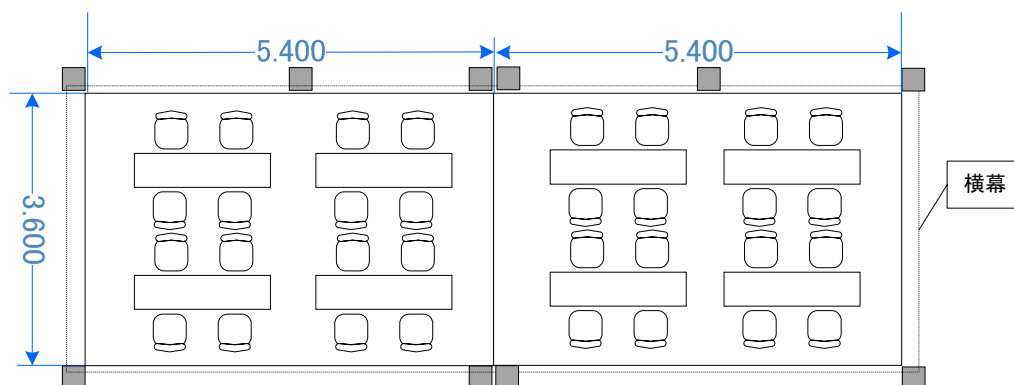


※喫煙所は、旧市民会館のエントランスに設置すること。

No.	品名	規格	数量	単位	その他	調達方法
1	消火赤バケツ		1	個		レンタル
2	灰皿スタンド		2	個		実行委員会
3						
4						
5						
6						
7						
8						
9						
10						
11						
12						
13						
14						
15						

【特記事項】


競技名	バドミントン	施設名	競技会係員・競技会補助員控所
図面番号	No.4	設置期間	



No.	品名	規格	数量	単位	その他	調達方法
1	パイプテント	2間×3間(白)	2	張		レンタル
2	横幕	2間(白)	2	枚		レンタル
3	横幕	3間(白)	4	枚		レンタル
4	テントウエイト	60kg・コンクリート製・カバー付	10	個		レンタル
5	長机	D450×W1800×H700	8	台		レンタル
6	折椅子	アルミ製パイプ椅子	32	脚		レンタル
7	仮設照明(フローレンライト)	100V LED仕様	2	本		レンタル
8	電気配線工事	蛍光灯用	1	式		レンタル
9						
10						
11						
12						
13						
14						
15						

**【特記事項】**


競技名	バドミントン	施設名	ごみ集積所
図面番号	No.5	設置期間	

ごみ収集は、指定業者で収集する。

No.	品名	規格	数量	単位	その他	調達方法
1	ブルーシート	20㎡以上	1	枚		レンタル
2						
3						
4						
5						
6						
7						
8						
9						
10						
11						
12						
13						
14						
15						

**【特記事項】**


競技名	バドミントン	施設名	バス待合所
図面番号	No.6	設置期間	

--	--	--	--	--	--	--

No.	品名	規格	数量	単位	その他	調達方法
1						
2						
3						
4						
5						
6						
7						
8						
9						
10						
11						
12						
13						
14						
15						

<b>【特記事項】</b>

競技名	バドミントン	施設名	タクシー待合所
図面番号	No.7	設置期間	

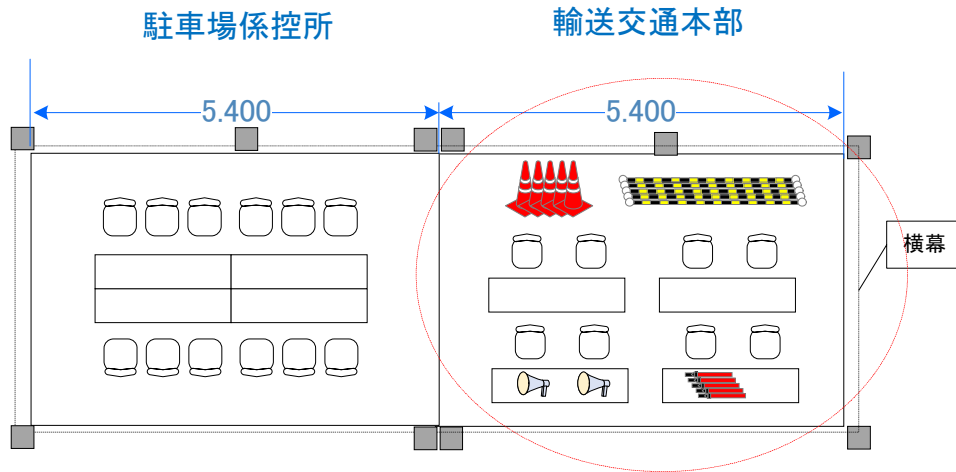
--	--	--	--	--	--	--

No.	品名	規格	数量	単位	その他	調達方法
1						
2						
3						
4						
5						
6						
7						
8						
9						
10						
11						
12						
13						
14						
15						

<b>【特記事項】</b>



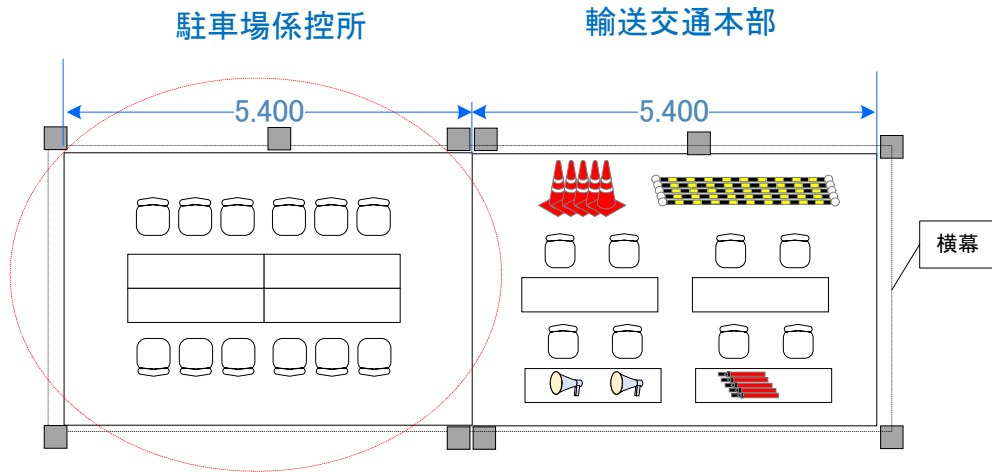
競技名	バドミントン	施設名	輸送交通本部
図面番号	No.8	設置期間	



No.	品名	規格	数量	単位	その他	調達方法
1	パイプテント	2間×3間(白)	1	張		レンタル
2	横幕	2間(白)	2	枚		レンタル
3	横幕	3間(白)	2	枚		レンタル
4	テントウエイト	60kg・コンクリート製・カバー付	5	個		レンタル
5	長机	D450×W1800×H700	4	台		レンタル
6	折椅子	アルミ製パイプ椅子	8	脚		レンタル
7	カラーコーン	H700(3kg重量タイプ)	100	個		レンタル
8	コーンバー	2m	100	本		レンタル
9	ハンドマイク	電池付き	2	台		レンタル
10	交通誘導棒	電池込み	20	本		レンタル
11	仮設照明(フローレンライト)	100V LED仕様	1	本		レンタル
12	電気配線工事	蛍光灯用	1	式		レンタル
13						
14						
15						

**【特記事項】**

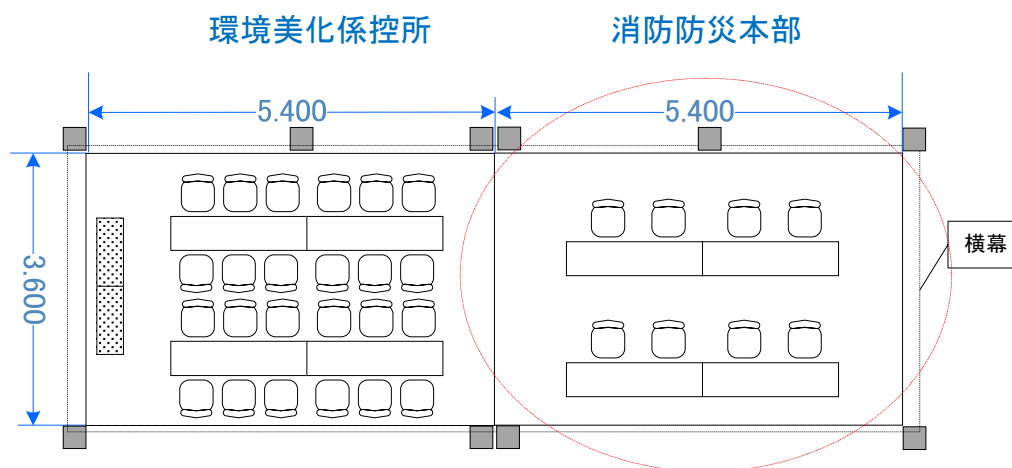

競技名	バドミントン	施設名	駐車場係控所
図面番号	No.9	設置期間	



No.	品名	規格	数量	単位	その他	調達方法
1	パイプテント	2間×3間(白)	1	張		レンタル
2	横幕	2間(白)	2	枚		レンタル
3	横幕	3間(白)	2	枚		レンタル
4	テントウエイト	60kg・コンクリート製・カバー付	5	個		レンタル
5	長机	D450×W1800×H700	4	台		レンタル
6	折椅子	アルミ製パイプ椅子	12	脚		レンタル
7	仮設照明(フローレンライト)	100V LED仕様	1	本		レンタル
8	電気配線工事	蛍光灯用	1	式		レンタル
9						
10						
11						
12						
13						
14						
15						

**【特記事項】**

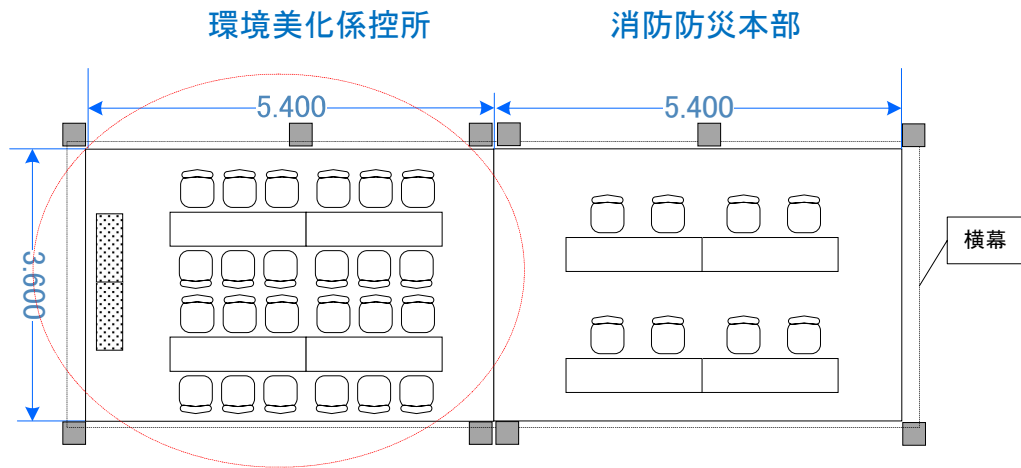

競技名	バドミントン	施設名	消防防災本部
図面番号	No.10	設置期間	



No.	品名	規格	数量	単位	その他	調達方法
1	パイプテント	2間×3間(白)	1	張		レンタル
2	横幕	2間(白)	2	枚		レンタル
3	横幕	3間(白)	2	枚		レンタル
4	テントウエイト	60kg・コンクリート製・カバー付	5	個		レンタル
5	長机	D450×W1800×H700	4	台		レンタル
6	折椅子	アルミ製パイプ椅子	8	脚		レンタル
7	仮設照明(フローレンライト)	100V LED仕様	1	本		レンタル
8	電気配線工事	蛍光灯用	1	式		レンタル
9						
10						
11						
12						
13						
14						
15						

**【特記事項】**

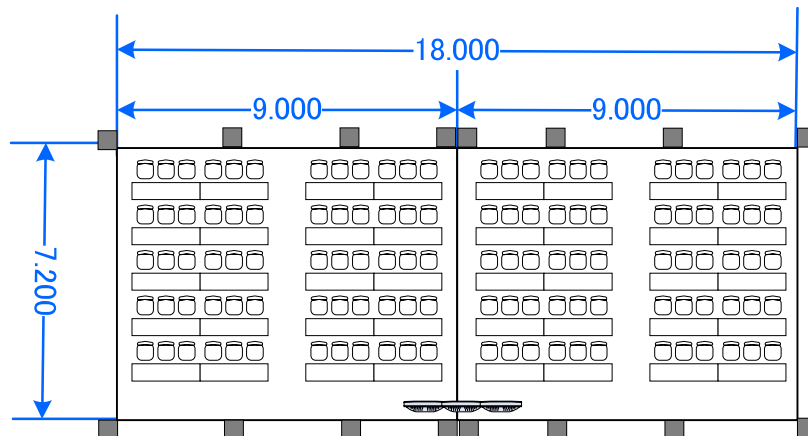

競技名	バドミントン	施設名	環境美化係控所
図面番号	No.11	設置期間	



No.	品名	規格	数量	単位	その他	調達方法
1	パイプテント	2間×3間(白)	1	張		レンタル
2	横幕	2間(白)	2	枚		レンタル
3	横幕	3間(白)	2	枚		レンタル
4	テントウエイト	60kg・コンクリート製・カバー付	5	個		レンタル
5	長机	D450×W1800×H700	4	台		レンタル
6	折椅子	アルミ製パイプ椅子	24	脚		レンタル
7	整理棚	W875×D450×H1800	2	台		レンタル
8	仮設照明(フローレンライト)	100V LED仕様	1	本		レンタル
9	電気配線工事	蛍光灯用	1	式		レンタル
10						
11						
12						
13						
14						
15						

**【特記事項】**


競技名	バドミントン	施設名	一般休憩所
図面番号	No.12	設置期間	



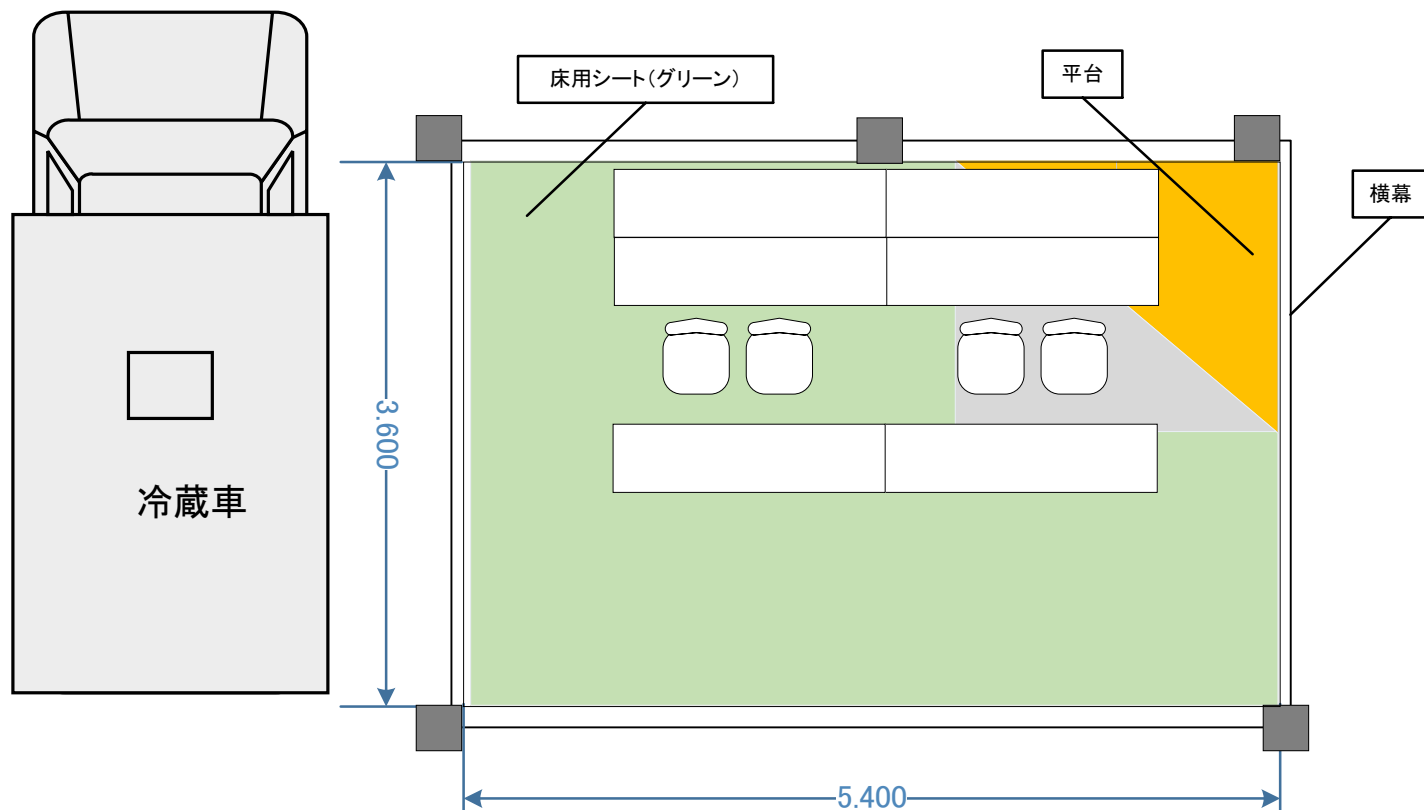
仮設発電機

No.	品名	規格	数量	単位	その他	調達方法
1	中型テント	4間×5間(白)	2	張		レンタル
2	テントウエイト	100kg	16	個		レンタル
3	雨樋		1	枚		レンタル
4	横幕	4間(白)	2	枚		レンタル
5	横幕	5間(白)	4	枚		レンタル
6	長机	D450×W1800×H700	40	台		レンタル
7	折椅子	アルミ製パイプ椅子	120	脚		レンタル
8	仮設照明(フローレンライト)	100V LED仕様	4	本		レンタル
9	モニター	60インチ ラクサー付 液晶	3	台		レンタル
10	映像配線工事		1	式		レンタル
11	仮設発電機 25KVA	極低騒音型	1	台	中型テント照明・売店テント	レンタル
12	電気配線工事		1	式		レンタル
13						
14						
15						

**【特記事項】**

1. 電源は仮設発電機から受電し、燃料については実行委員会が手配する。

競技名	バドミントン	施設名	弁当引換所
図面番号	No.13	設置期間	



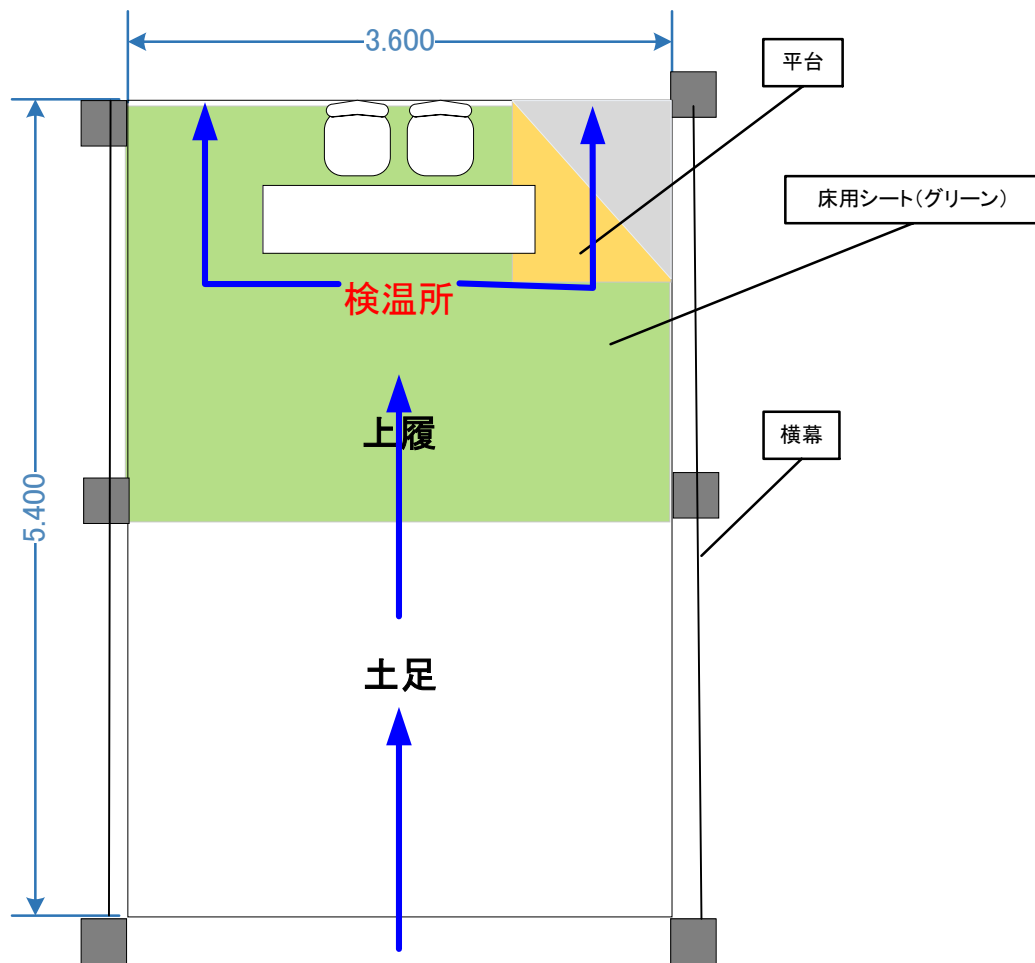
テント床面: 平台×12枚に床用シートで仕上をする。

No.	品名	規格	数量	単位	その他	調達方法
1	パイプテント	2間×3間(白)	1	張		レンタル
2	横幕	2間(白)	2	枚		レンタル
3	横幕	3間(白)	2	枚		レンタル
4	テントウエイト	60kg・コンクリート製・カバー付	5	個		レンタル
5	平台	W1800×D900×H150	12	枚		レンタル
6	床用シート	グリーン	20	m <sup>2</sup>		レンタル
7	長机	D450×W1800×H700	6	台		レンタル
8	折椅子	アルミ製パイプ椅子	4	脚		レンタル
9	冷凍冷蔵車		1	台		実行委員会
10						
11						
12						
13						
14						
15						

**【特記事項】**

1. 弁当用の冷蔵車は、実行委員会手配とする。

競技名	バドミントン	施設名	靴脱ぎ場・検温所
図面番号	No.14-A	設置期間	

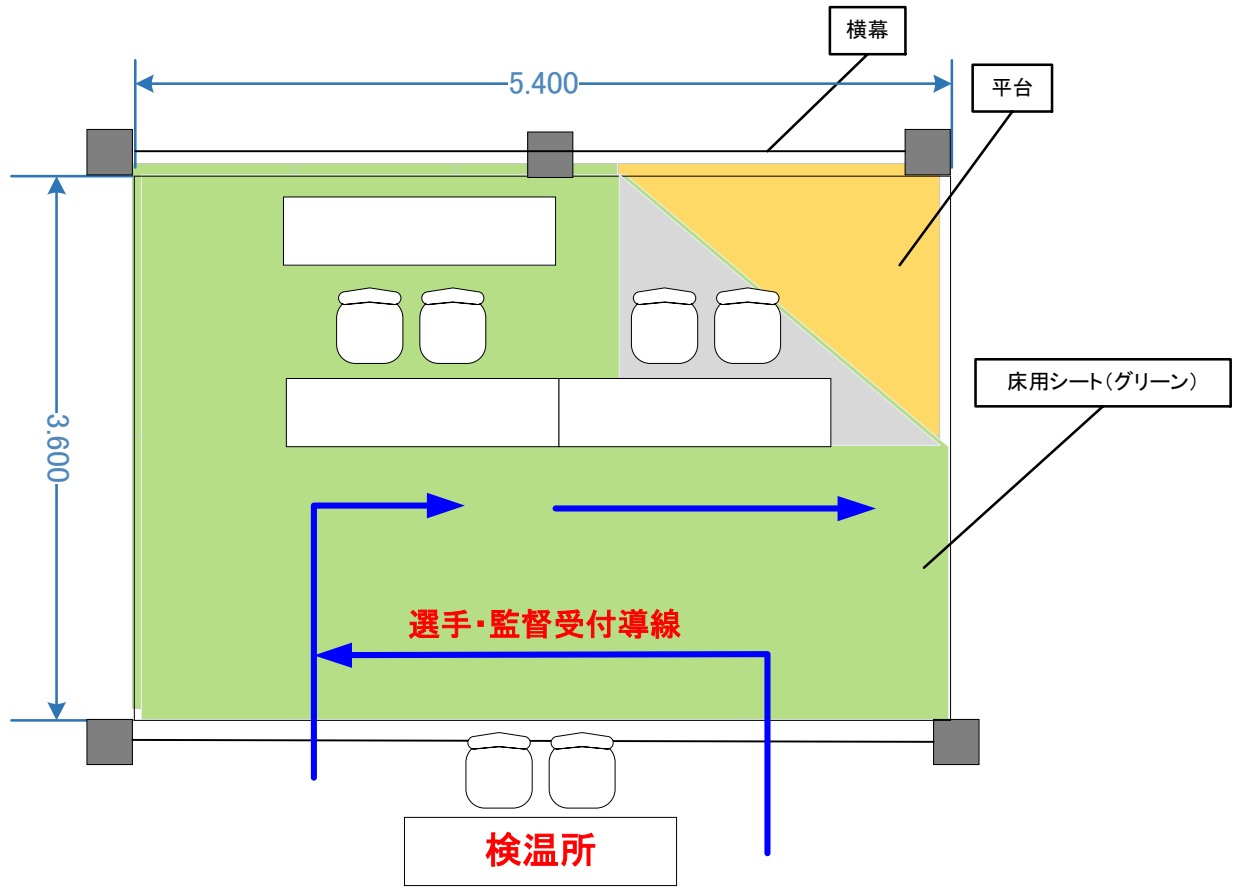


テント床面: 平台 × 6枚に床用シートで仕上をする。

No.	品名	規格	数量	単位	その他	調達方法
1	パイプテント	2間 × 3間 (白)	1	張		レンタル
2	横幕	2間 (白)	1	枚		レンタル
3	横幕	3間 (白)	2	枚		レンタル
4	テントウエイト	60kg・コンクリート製・カバー付	6	個		レンタル
5	平台	W1800 × D900 × H150	6	枚		レンタル
6	床用シート	グリーン	10	m <sup>2</sup>		レンタル
7	長机	D450 × W1800 × H700	1	台		レンタル
8	折椅子	アルミ製パイプ椅子	2	脚		レンタル
9	仮設照明(フローレンライト)	100V LED仕様	1	本		レンタル
10	電気配線工事	蛍光灯・コンセント設置	1	式		レンタル
11	足ふきマット		3	枚		レンタル
12	検温器		2	台		実行委員会
13						
14						
15						

【特記事項】


競技名	バドミントン	施設名	選手・監督受付
図面番号	No.14-B	設置期間	



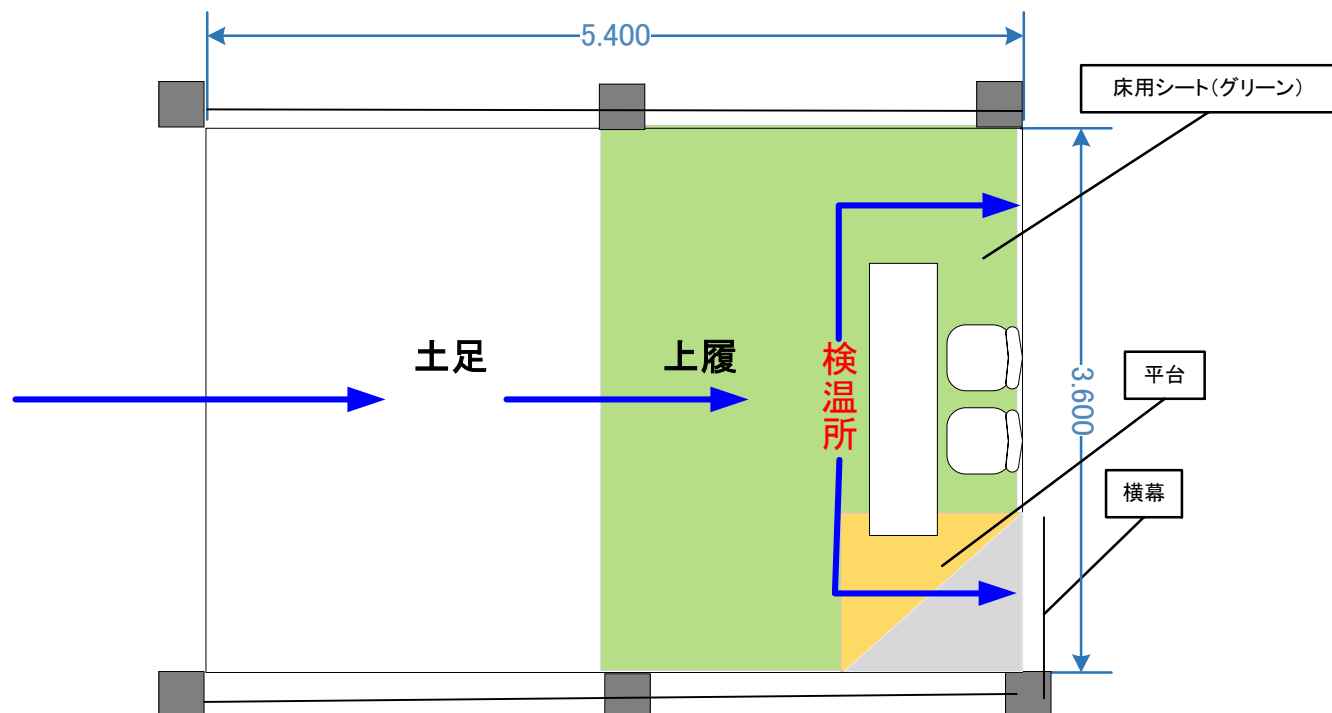
テント床面: 平台 × 12枚に床用シートで仕上をする。

No.	品名	規格	数量	単位	その他	調達方法
1	パイプテント	2間 × 3間 (白)	1	張		レンタル
2	横幕	2間 (白)	1	枚		レンタル
3	横幕	3間 (白)	2	枚		レンタル
4	テントウエイト	60kg・コンクリート製・カバー付	5	個		レンタル
5	平台	W1800 × D900 × H150	12	枚		レンタル
6	床用シート	グリーン	20	m <sup>2</sup>		レンタル
7	長机	D450 × W1800 × H700	3	台		レンタル
8	折椅子	アルミ製パイプ椅子	4	脚		レンタル
9	仮設照明(フローレンライト)	100V LED仕様	1	本		レンタル
10	電気配線工事	蛍光灯・コンセント設置	1	式		レンタル
11						
12						
13						
14						
15						

【特記事項】




競技名	バドミントン	施設名	靴脱ぎ場・検温所
図面番号	No.15-A	設置期間	

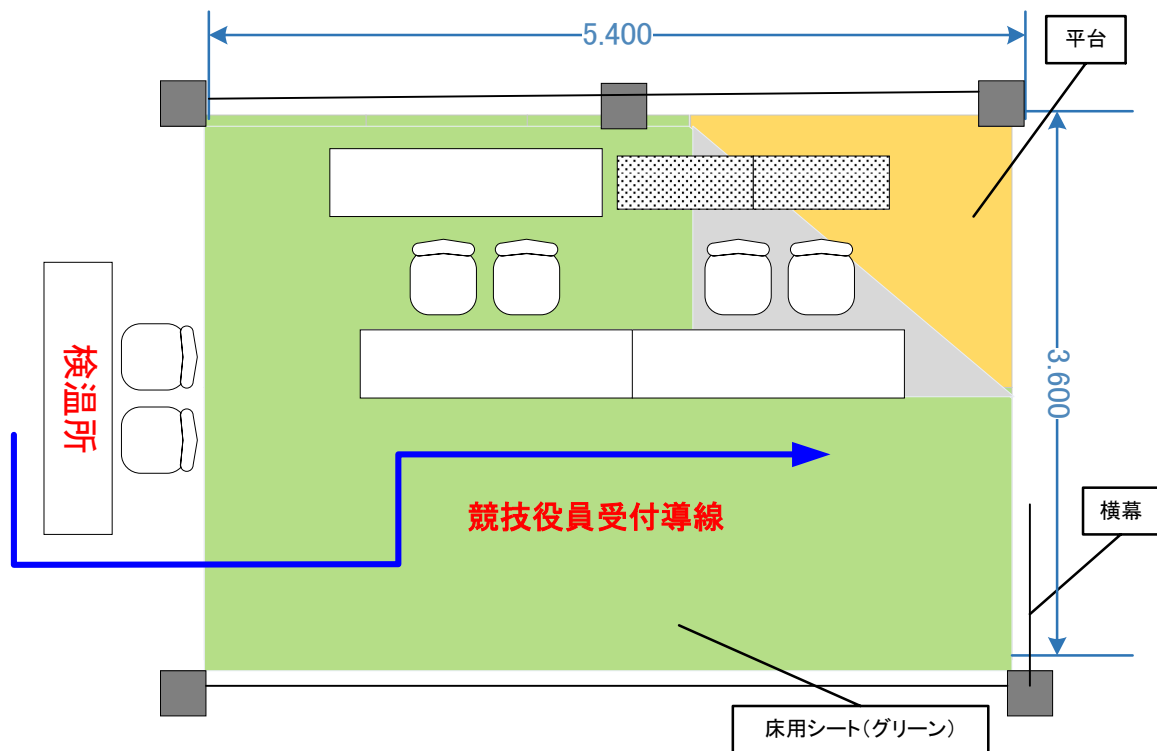


テント床面: 平台 × 6枚に床用シートで仕上をする。

No.	品名	規格	数量	単位	その他	調達方法
1	パイプテント	2間×3間(白)	1	張		レンタル
2	横幕	2間(白)	1	枚		レンタル
3	横幕	3間(白)	2	枚		レンタル
4	テントウエイト	60kg・コンクリート製・カバー付	6	個		レンタル
5	平台	W1800×D900×H150	6	枚		レンタル
6	床用シート	グリーン	10	m <sup>2</sup>		レンタル
7	長机	D450×W1800×H700	1	台		レンタル
8	折椅子	アルミ製パイプ椅子	2	脚		レンタル
9	仮設照明(フローレンライト)	100V LED仕様	1	本		レンタル
10	電気配線工事	蛍光灯・コンセント設置	1	式		レンタル
11	足ふきマット		3	枚		レンタル
12	検温器		2	台		実行委員会
13						
14						
15						

【特記事項】


競技名	バドミントン	施設名	競技役員受付
図面番号	No.15-B	設置期間	

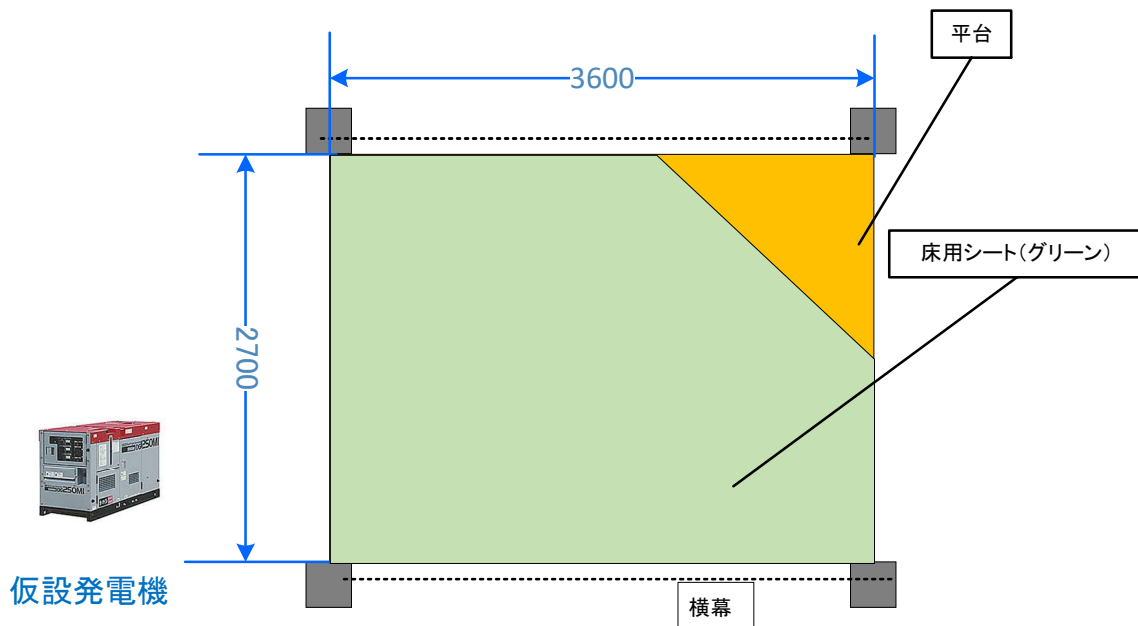


テント床面: 平台×12枚に床用シートで仕上をする。

No.	品名	規格	数量	単位	その他	調達方法
1	パイプテント	2間×3間(白)	1	張		レンタル
2	横幕	2間(白)	1	枚		レンタル
3	横幕	3間(白)	2	枚		レンタル
4	テントウエイト	60kg・コンクリート製・カバー付	5	個		レンタル
5	平台	W1800×D900×H150	12	枚		レンタル
6	床用シート	グリーン	20	m <sup>2</sup>		レンタル
7	長机	D450×W1800×H700	3	台		レンタル
8	折椅子	アルミ製パイプ椅子	4	脚		レンタル
9	整理棚	W875×D450×H1800	2	台		レンタル
10	仮設照明(フローレンライト)	100V LED仕様	1	本		レンタル
11	電気配線工事	蛍光灯・コンセント設置	1	式		レンタル
12						
13						
14						
15						

【特記事項】


競技名	バドミントン	施設名	テント通路
図面番号	No.16	設置期間	



床面は、プラットフォーム (W1,800xD900xH150)・プラットフォーム (W1,800xD900xH100) を併用してレベル調整をし、床養生シート(グリーン)仕上げとする。テント足は、「25cm」の嵩上げ部材をすべてのテント足に設置し、横幕は嵩上げに対応可能な長さの横幕を準備して、雨の侵入を防ぐ方法で設置すること。

通路テントは、会場全体図を参照して、図面通りのテントの種類で設置すること。選手招集所側(東側)の通路テントは、旧花壇の盛土跡があるために、テントの床面は、一部プラットフォーム(H100指定)で設置して、レベル調整をすること。

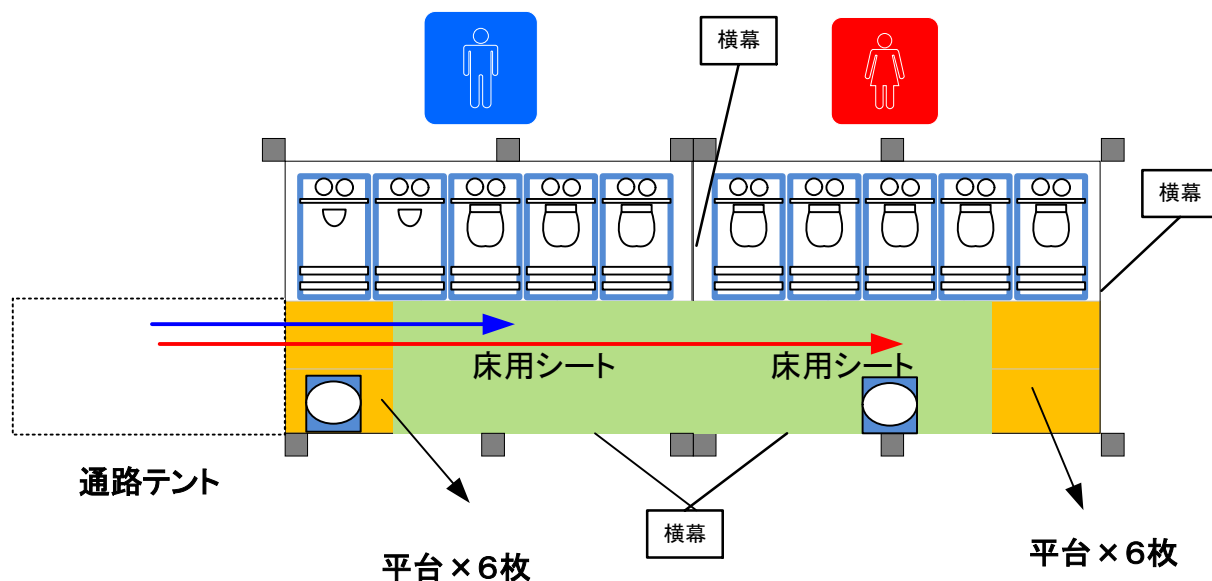
No.	品名	規格	数量	単位	その他	調達方法
1	パイプテント	1間×1間(白)	1	張		レンタル
2	パイプテント	1間×1.5間(白)	8	張		レンタル
3	パイプテント	1間×2間(白)	24	張		レンタル
4	パイプテント	1.5間×2間(白)	71	張		レンタル
5	パイプテント	2間×3間(白)	3	張		レンタル
6	テント嵩上げ部材	25cm嵩上げ	434	本		レンタル
7	横幕	1間(白)	8	枚		レンタル
8	横幕	1.5間(白)	24	枚		レンタル
9	横幕	2間(白)	186	枚		レンタル
10	横幕	3間(白)	4	枚		レンタル
11	テントウエイト	60間g・コンクリート製・カバー付	256	個		レンタル
12	プラットフォーム	W1800×D900×H150	584	枚		レンタル
13	プラットフォーム	W1800×D900×H100	18	枚	段差部分に使用	レンタル
14	床面プラットフォームレベル調整費	調整用雑材費含	1	式		レンタル
15	床用シート	グリーン	946	m <sup>2</sup>		レンタル
16	仮設照明(フローレンライト)	100V LED仕様	107	本		レンタル
17	電気配線工事	蛍光灯・トイレシステム電源	1	式	各種分電盤設置工事	レンタル
18	仮設発電機 25KVA	極低騒音型	1	台	テント通路照明	レンタル
19	消火器	10号	7	本		レンタル
20						
21						

【特記事項】

1. 電源は仮設発電機から受電し、燃料については実行委員会が手配する。



競技名	バドミントン	施設名	関係者用トイレ
図面番号	No.18	設置期間	



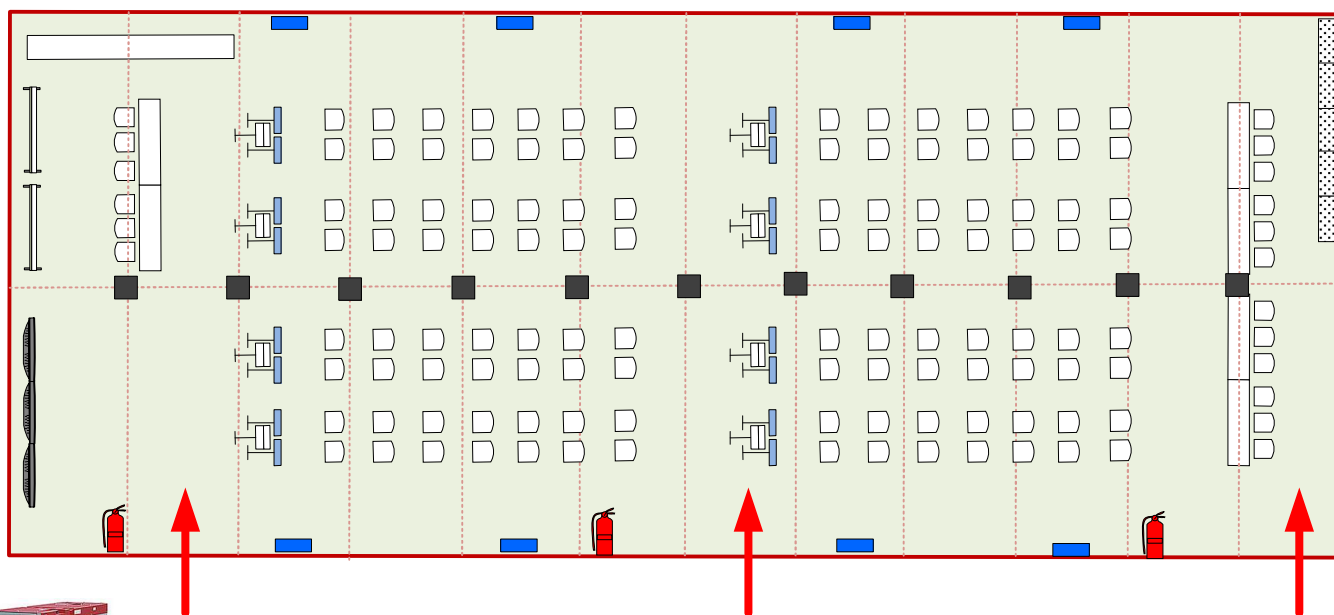
テント床面: 平台を敷き込み床用シートで仕上をする。

No.	品名	規格	数量	単位	その他	調達方法
1	パイプテント	2間×3間(白)	2	張		レンタル
2	横幕	2間(白)	3	枚		レンタル
3	横幕	3間(白)	4	枚		レンタル
4	テントウエイト	60kg・コンクリート製・カバー付	12	個		レンタル
5	平台	W1800×D900×H150	12	枚		レンタル
6	床用シート	グリーン	20	m <sup>2</sup>		レンタル
7	簡易水洗式トイレ	洋式トイレ	8	棟		レンタル
8	簡易水洗式トイレ	小専用	2	棟		レンタル
9	防臭液	2L	10	本		レンタル
10	手洗い器	タンク式	2	台		レンタル
11	仮設照明(フローレンライト)	100V LED仕様	2	本		レンタル
12	電気配線工事	各トイレ照明含む	1	式		レンタル
13						
14						
15						

**【特記事項】**

1. トイレトペーパー他消耗品は、実行委員会手配とする。
2. 汲取り手配及び経費・トイレ清掃は、実行委員会とする。
3. トイレの水補給は、定期的に受託者が補給すること。
4. 電源は仮設発電機から受電し、燃料については実行委員会が手配する。

競技名	バドミントン	施設名	選手招集所
図面番号	No.19	設置期間	



＜ユニットハウス54型×24連棟掛×2階建て仕様＞  
選手招集所:ユニットハウス54型×24連棟(1階)



仮設発電機

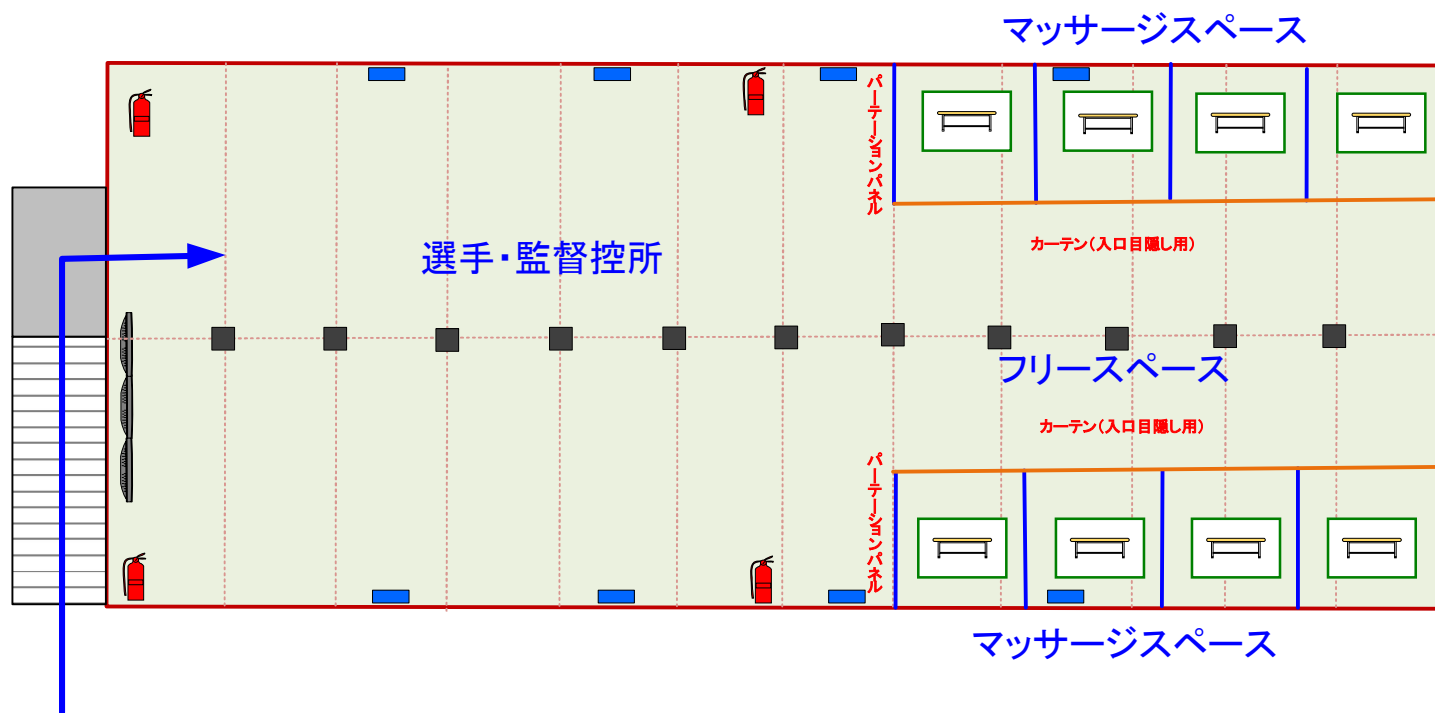
ユニットハウス内の備品設置(椅子等)は、コロナ対策を考慮して、スペースに配慮した配置をすること。

No.	品名	規格	数量	単位	その他	調達方法
1	ユニットハウス54型	別紙資料を参照	24	棟	ハウス見積書に含	レンタル
2	基礎工事	別冊資料を参照	1	式		レンタル
3	床養生用パンチカーペット	グレー	322	m <sup>2</sup>		レンタル
4	長机	D450×W1800×H700	6	台		レンタル
5	折椅子	アルミ製パイプ椅子	130	脚		レンタル
6	ホワイトボード(スタンド式)片面無地	レーザー・マーカー(赤青黒)付	2	台		レンタル
7	整理棚	W875×D450×H1800	5	台		レンタル
8	モニター	60インチ ラクサー付 液晶	3	台		レンタル
9	映像配線工事		1	式		レンタル
10	消火器	10号	3	本		レンタル
11	プラカードスタンド		24	台		レンタル
12	パッケージエアコン5馬力	据置型	8	台		レンタル
13	冷媒配管・電気工事		1	式		レンタル
14	仮設発電機 125KVA	極低騒音型	2	台	エアコン用電源(1階・2階)	レンタル
15	仮設発電機 25KVA	極低騒音型	1	台	ハウス用電源(1階・2階)	レンタル
16	電気配線工事	ハウス電源(1階・2階)	1	式		レンタル
17	掛け時計	電池込み	1	台		レンタル

【特記事項】

1. ユニットハウスは、別紙「ユニットハウス図」を参照すること。
2. ユニットハウスに関わる各種申請は、すべて受託者が行うこと。
3. 基礎工事等の詳細打合せ及び申請内容については、実行委員会の指示で実施すること。
4. 空調関係・照明関係に関わる電源は「仮設発電機」を使用し、1階・2階の電源を含みます。
5. 電源は仮設発電機から受電し、燃料については実行委員会が手配する。

競技名	バドミントン	施設名	選手・監督控所
図面番号	No.20	設置期間	



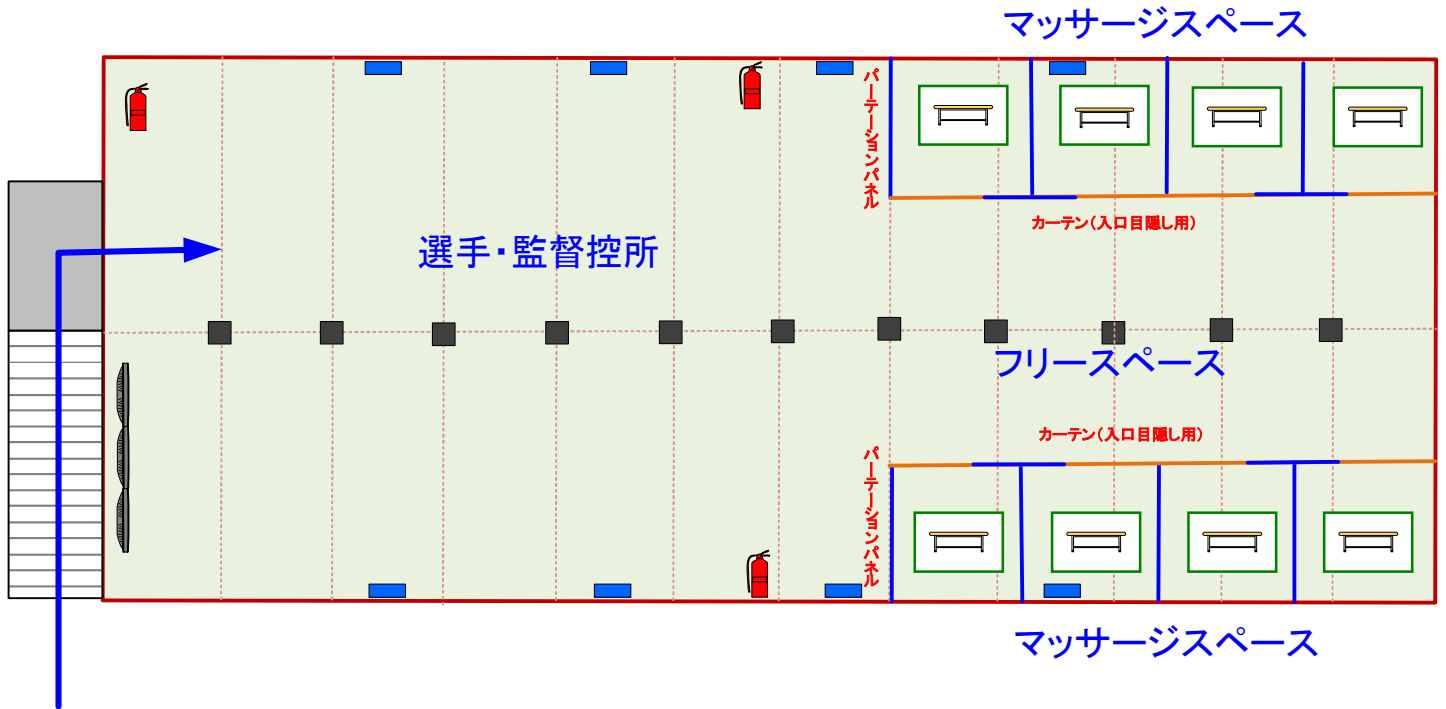
<ユニットハウス54型×24連棟×2階建て仕様>  
 選手・監督控室: ユニットハウス54型×24連棟(2階)

No.	品名	規格	数量	単位	その他	調達方法
1	ユニットハウス54型	別紙のハウス資料を参照	24	棟	ハウス見積書に含	レンタル
2	床養生用パンチカーペット	グレー	322	m <sup>2</sup>		レンタル
3	モニター	60インチ ラクサー付 液晶	3	台		レンタル
4	映像配線工事		1	式		レンタル
5	消火器	10号	3	本		レンタル
6	パッケージエアコン5馬力	据置型	8	台		レンタル
7	冷媒配管・電気工事		1	式		レンタル
8	階段すべり止め対策		1	式		レンタル
9	掛け時計	電池込み	2	台		レンタル
10						
11						
12						
13						
14						
15						

**【特記事項】**

1. エアコン用電源・照明用電源は、選手招集所で計上している仮設発電機を使用する。

競技名	バドミントン	施設名	マッサージスペース
図面番号	No.21	設置期間	



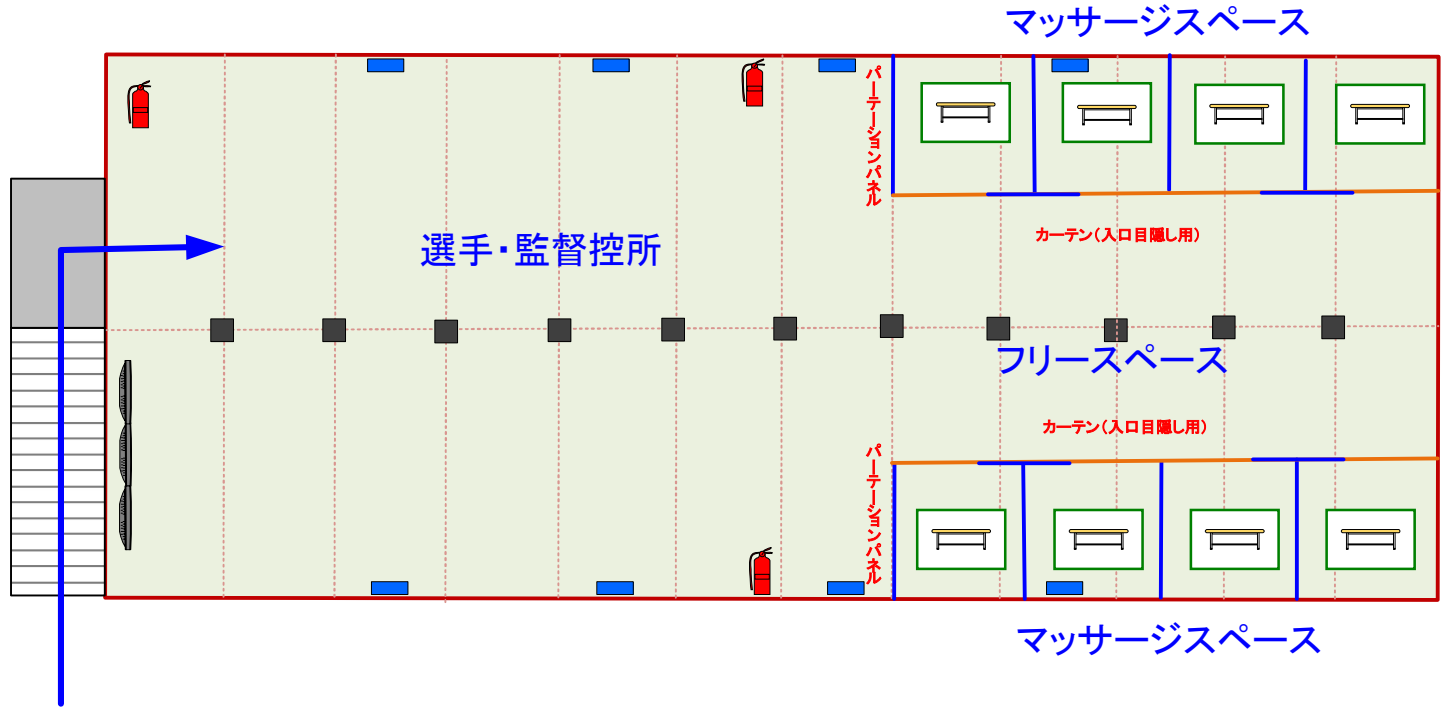
No.	品名	規格	数量	単位	その他	調達方法
1	パーテーションパネル	W900×H1800	32	枚		レンタル
2	カーテン・カーテンレール	W1800×H1800程度	8	組		レンタル
3	マッサージ台	W1800×D600×H550程度	8	台		レンタル
4						
5						
6						
7						
8						
9						
10						
11						
12						
13						
14						
15						

**【特記事項】**

1. マッサージスペースは、パーテーションパネルで8部屋を設置すること。
2. 各部屋への入口は、カーテンを設置して、出入りを容易に出来るようにすること。



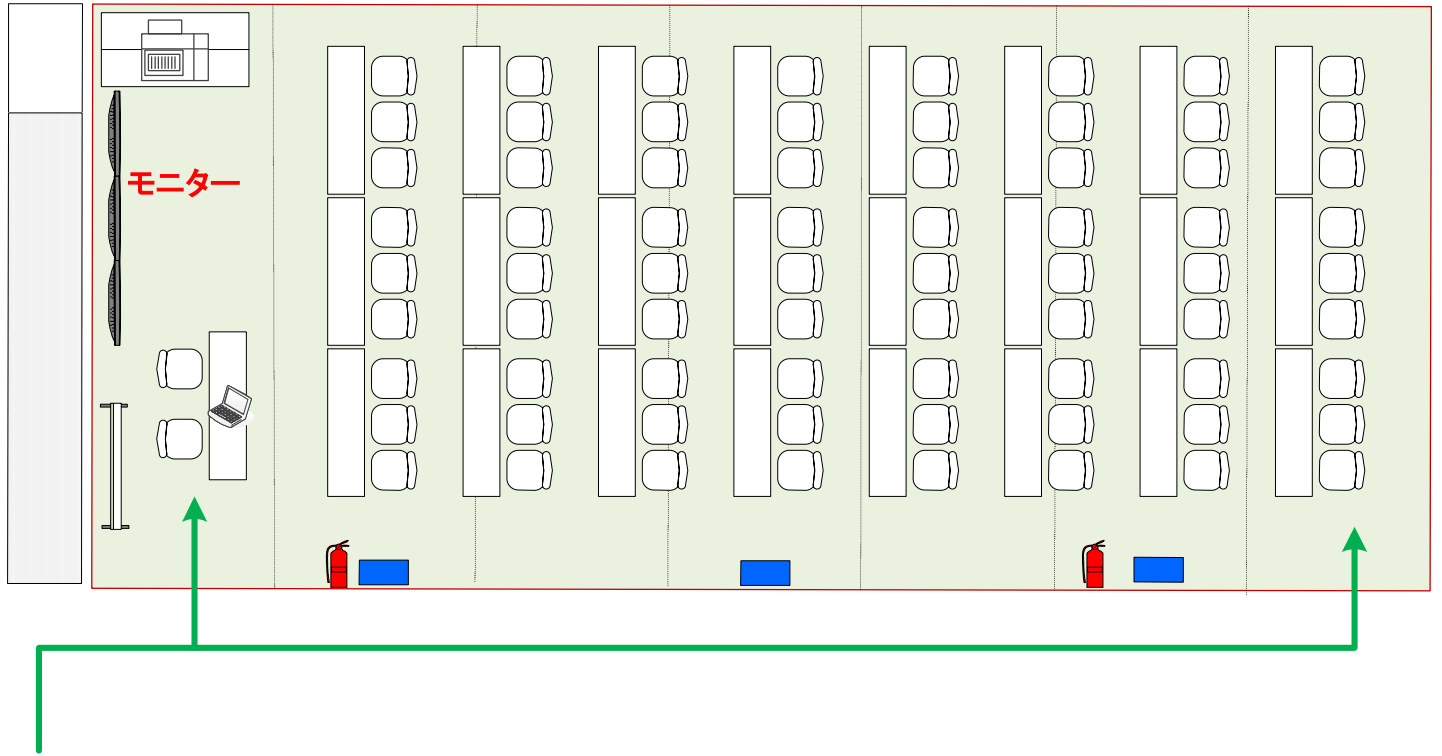
競技名	バドミントン	施設名	フリースペース
図面番号	No.22	設置期間	



No.	品名	規格	数量	単位	その他	調達方法
1						
2						
3						
4						
5						
6						
7						
8						
9						
10						
11						
12						
13						
14						
15						

【特記事項】


競技名	バドミントン	施設名	主審控所
図面番号	No. 23	設置期間	

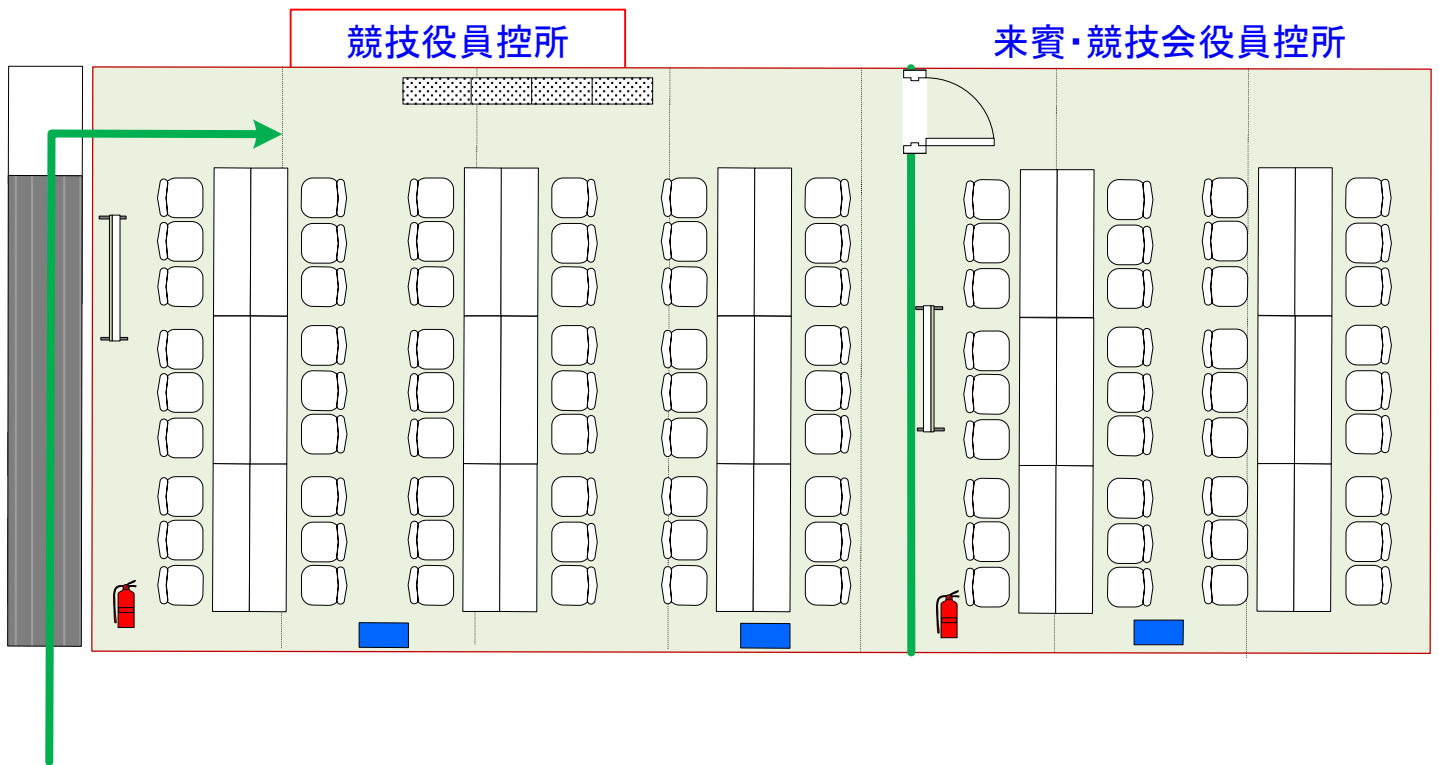


＜ユニットハウス72型×7連棟×2階建て仕様＞  
主審控所＝ユニットハウス72型×7連棟（1階部分）

No.	品名	規格	数量	単位	その他	調達方法
1	ユニットハウス72型	別紙のハウス資料を参照	7	棟		レンタル
2	基礎工事	別紙のハウス資料を参照	1	式		レンタル
3	長机	D450×W1800×H700	27	台		レンタル
4	折椅子	アルミ製パイプ折椅子	74	脚	ユニットハウス／1階	レンタル
5	ノートパソコン	Microsoft Office Professional 2010 対応	1	台		レンタル
6	ポケットWi-Fi		1	台		レンタル
7	レーザープリンター	モノクロ A3対応 ※消耗品込(トナー5000枚用)	1	台		レンタル
8	ホワイトボード(スタンド式)片面無地	レーザー・マーカー(赤青黒)付	1	台		レンタル
9	モニター	60インチ ラクサー付 液晶	3	台		レンタル
10	映像配線工事		1	式		レンタル
11	テーブルタップ	5m3口	3	個		レンタル
12	パッケージエアコン5馬力	据置型	3	台	1階の空調	レンタル
13	冷媒配管・電気工事		1	式		レンタル
14	消火器	10号	2	本		レンタル
15						

【特記事項】


競技名	バドミントン	施設名	競技役員控所
図面番号	No.24	設置期間	



＜ユニットハウス72型×7連棟×2階建て仕様＞  
 来賓・競技会役員控室・競技役員控室＝ユニットハウス72型×7連棟(2階部分)

No.	品名	規格	数量	単位	その他	調達方法
1	ユニットハウス72型	別紙のハウス資料を参照	7	棟	ハウス見積書に含	レンタル
2	床養生用カーペット	グレー	234	m <sup>2</sup>	1階・2階の床養生	レンタル
3	長机	D450×W1800×H700	18	台		レンタル
4	折椅子	アルミ製パイプ椅子	54	脚		レンタル
5	整理棚	W875×D450×H1800	4	台		レンタル
6	ホワイトボード(スタンド式)片面無地	レーザー・マーカー(赤青黒)付	1	台		レンタル
7	消火器	10号	1	本		レンタル
8	テーブルタップ	5m3口	5	個		レンタル
9	パッケージエアコン5馬力	据置型	3	台	2階の空調	レンタル
10	冷媒配管・電気工事		1	式		レンタル
11	掛け時計		1	台		レンタル
12	ハウス設置上段芝部分整地工事	鋤取り整地・芝植え・土戻し	1	式		レンタル
13						
14						
15						
16						

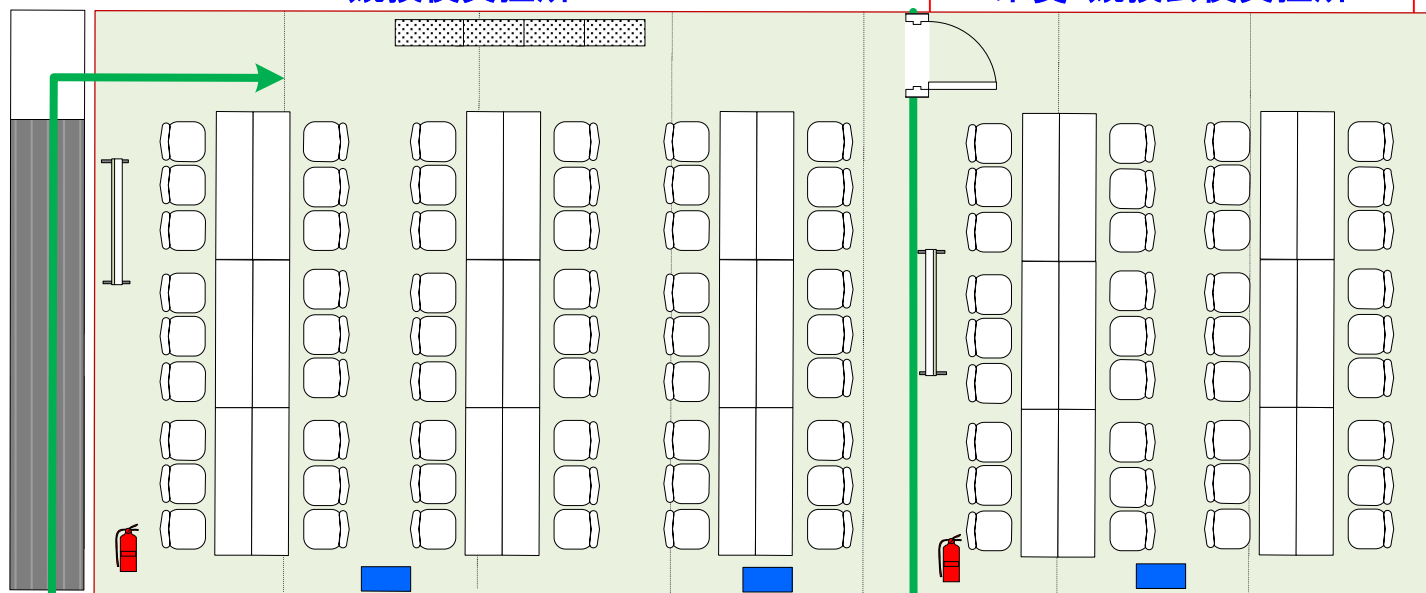
【特記事項】

1. ユニットハウスは、別紙「ユニットハウス図」を参照すること。
2. ユニットハウスに関わる各種申請は、すべて受託者が行うこと。
3. 基礎工事等の詳細打合せ及び申請内容については、実行委員会の指示で実施すること。
4. 空調関係・照明関係に関わる電源は「仮設発電機」を使用し、1階・2階の電源を含みます。
5. 電源は仮設発電機から受電し、燃料については実行委員会が手配する。

競技名	バドミントン	施設名	来賓・競技会役員控所
図面番号	No.25	設置期間	

競技役員控所

来賓・競技会役員控所



<ユニットハウス72型×7連棟×2階建て仕様>

来賓・競技会役員控所・競技役員控所＝ユニットハウス72型×7連棟(2階部分)

No.	品名	規格	数量	単位	その他	調達方法
1	長机	D450×W1800×H700	12	台		レンタル
2	折椅子	アルミ製パイプ椅子	36	脚		レンタル
3	ホワイトボード(スタンド式)片面無地	レーザー・マーカー(赤青黒)付	1	台		レンタル
4	消火器	10号	1	本		レンタル
5	テーブルタップ	5m3口	3	個		レンタル
6	仮設発電機 125KVA	極低騒音型	1	台	エアコン用電源(1階・2階)	レンタル
7	仮設発電機 25KVA	極低騒音型	1	台	ハウス用電源(1階・2階)	レンタル
8	電気配線工事	ハウス電源(1階・2階)	1	式		レンタル
9	掛け時計	電池込み	1	台		レンタル
10	パーティションパネル	W900×H1800	8	枚	ドアパネル1枚含む	レンタル
11						
12						
13						
14						
15						

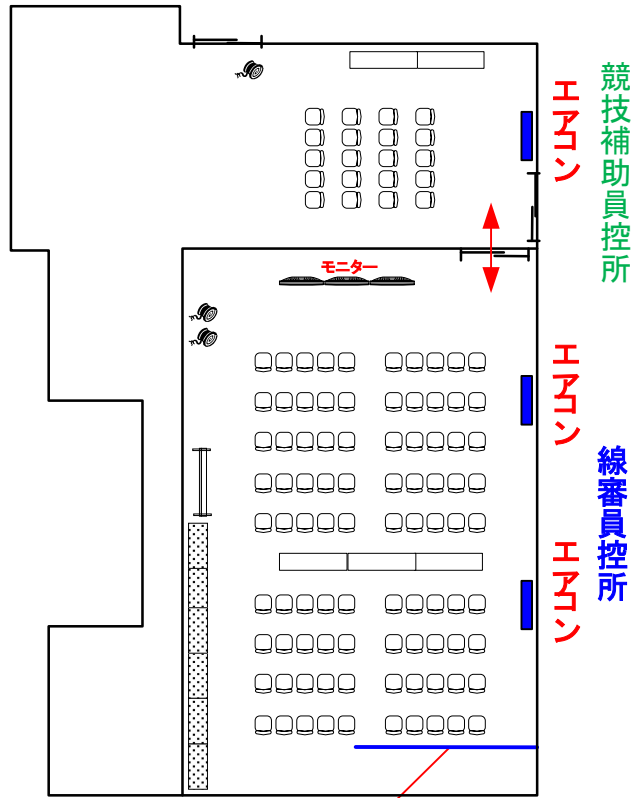
【特記事項】

1. ユニットハウスは、別紙「ユニットハウス図」を参照すること。
2. ユニットハウスに関わる各種申請は、すべて受託者が行うこと。
3. 基礎工事等の詳細打合せ及び申請内容については、実行委員会の指示で実施すること。
4. 空調関係・照明関係に関わる電源は「仮設発電機」を使用し、1階・2階の電源を含みます。
5. 電源は仮設発電機から受電し、燃料については実行委員会が手配する。

競技名	バドミントン	施設名	線審員控所
図面番号	No.26	設置期間	



仮設発電機



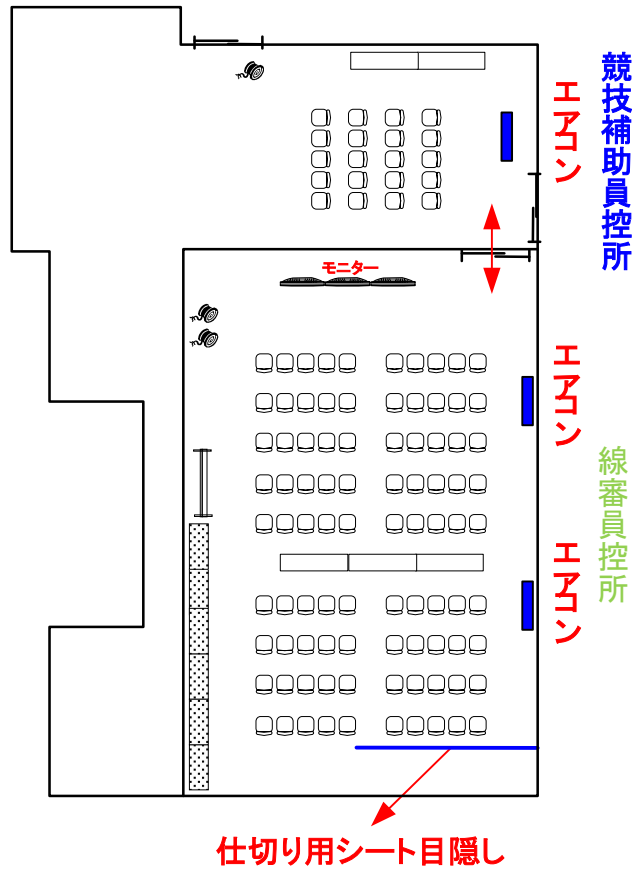
仕切り用シート目隠し

No.	品名	規格	数量	単位	その他	調達方法
1	長机	D450×W1800×H700	3	台		レンタル
2	折椅子	アルミ製パイプ折椅子	90	脚	弓道場	レンタル
3	整理棚	W875×D450×H1800	6	台		レンタル
4	ホワイトボード(スタンド式)片面無地	レーザー・マーカー(赤青黒)付	1	台		レンタル
5	コードリール 30m	漏電遮断器付き	2	台		レンタル
6	テーブルタップ	5m3口	3	個		レンタル
7	モニター	60インチ ラクサー付き液晶	3	台		レンタル
8	映像配線工事		1	式		レンタル
9	パッケージエアコン5馬力	据置型	3	台	弓道場内すべて	レンタル
10	冷媒配管・電気工事		1	式		レンタル
11	仮設発電機 60KVA	極低騒音型	1	台	エアコン用	レンタル
12	電気配線工事	分電盤設置工事	1	式		レンタル
13						
14						
15						
16						
17						

【特記事項】

1. 電源は仮設発電機から受電し、燃料については実行委員会が手配する。
2. エアコンの設置は、弓道場の床面を傷つけないようにパンチカーペット等で養生をすること。

競技名	バドミントン	施設名	競技補助員控所
図面番号	No.27	設置期間	



No.	品名	規格	数量	単位	その他	調達方法
1	長机	D450 × W1800 × H700	2	台		レンタル
2	折椅子	アルミ製パイプ折椅子	20	脚		レンタル
3	ホワイトボード(スタンド式)片面無地	レーザー・マーカー(赤青黒)付	1	台		レンタル
4	コードリール 30m	漏電遮断器付き	1	台		レンタル
5	テーブルタップ	5m3口	2	個		レンタル
6						
7						
8						
9						
10						
11						
12						
13						
14						
15						
16						
17						

**【特記事項】**

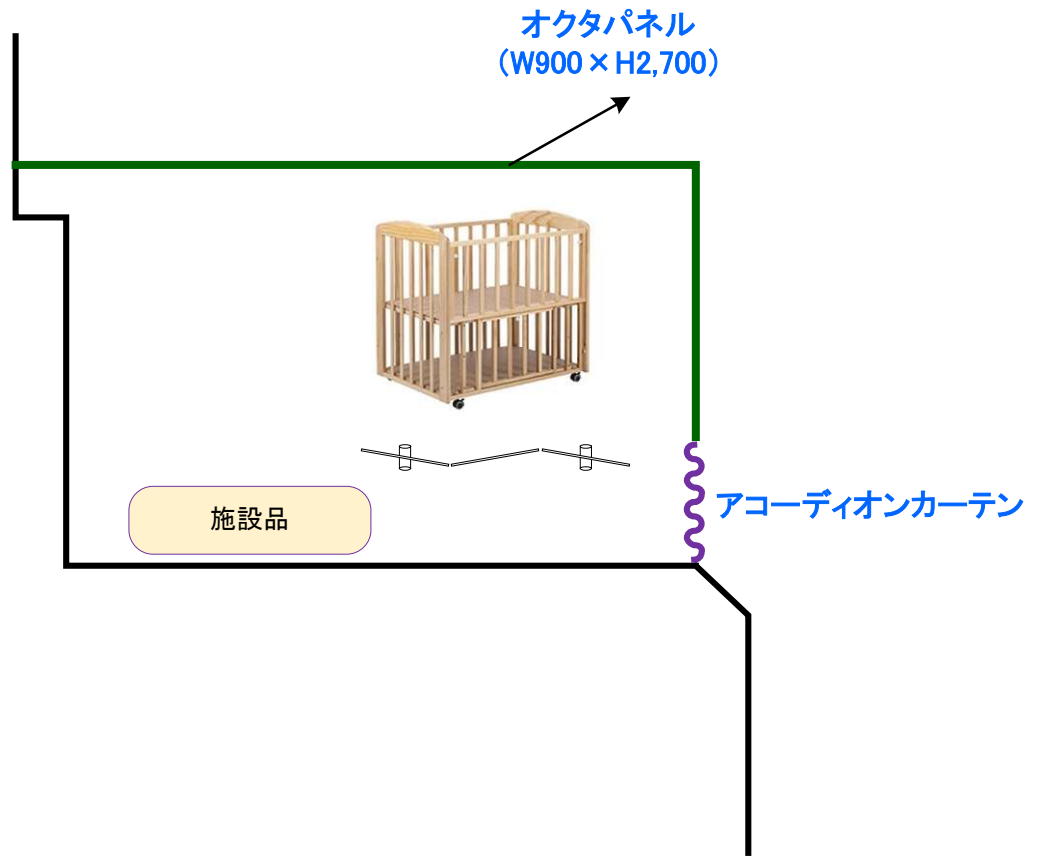

競技名	バドミントン	施設名	審判員待機所
図面番号	No.28	設置期間	

審判員待機所は、競技会場図(1階)を参照して、指定場所に設置すること。

No.	品名	規格	数量	単位	その他	調達方法
1	折椅子	アルミ製パイプ折椅子	60	脚		レンタル
2	卓球フェンス	W1400×H750	9	枚		レンタル
3						
4						
5						
6						
7						
8						
9						
10						
11						
12						
13						
14						
15						
16						
17						

**【特記事項】**


競技名	バドミントン	施設名	授乳室
図面番号	No.29	設置期間	



授乳室の設置場所にある施設備品(ソファ)は、トレーニングルームへ移設すること。

No.	品名	規格	数量	単位	その他	調達方法
1	オクタパネル	W900 x H2700(白)	7	枚		レンタル
2	アコーディオンカーテン	W900 x H2400程度	1	枚		レンタル
3	ベビーベッド		1	台		レンタル
4	カーテンスクリーン	三つ折れ W1800 x H1500	1	枚		レンタル
5	ソファ		1	台		施設備品
6						
7						
8						
9						
10						
11						
12						
13						
14						
15						

**【特記事項】**




競技名	バドミントン	施設名	インタビューコーナー
図面番号	No.30	設置期間	

【イメージ図】



No.	品名	規格	数量	単位	その他	調達方法
1	フラッシュインタビュー台	W1800×H2100+床面台	1	基		実行委員会
2						
3						
4						
5						
6						
7						
8						
9						
10						
11						
12						
13						
14						
15						

【特記事項】


競技名	バドミントン	施設名	記録速報所
図面番号	No.31	設置期間	

【記録速報板】

5400



【完成参考イメージ図】



No.	品名	規格	数量	単位	その他	調達方法
1	トーナメント表	W3600 × H2400	1	基	赤・黒テープ重ね貼	レンタル
2	長机	D450 × W1800 × H700	1	台		レンタル
3	レターケース	A4 18段 W880 × D400 × H880	2	台		レンタル
4						
5						
6						
7						
8						
9						
10						
11						
12						
13						
14						

【特記事項】

- 1.記録速報板は、トーナメント表と会場案内図を横に連結して一体化すること。
- 2.トーナメント表は、マグネット式の文字等が取り付けられるようにマグネット板とする。
- 3.勝ち上がりのラインは、黒ラインの上に赤ラインのテープを貼って、はがせるようにすること。

競技名	バドミントン	施設名	会場案内図
図面番号	No.32	設置期間	

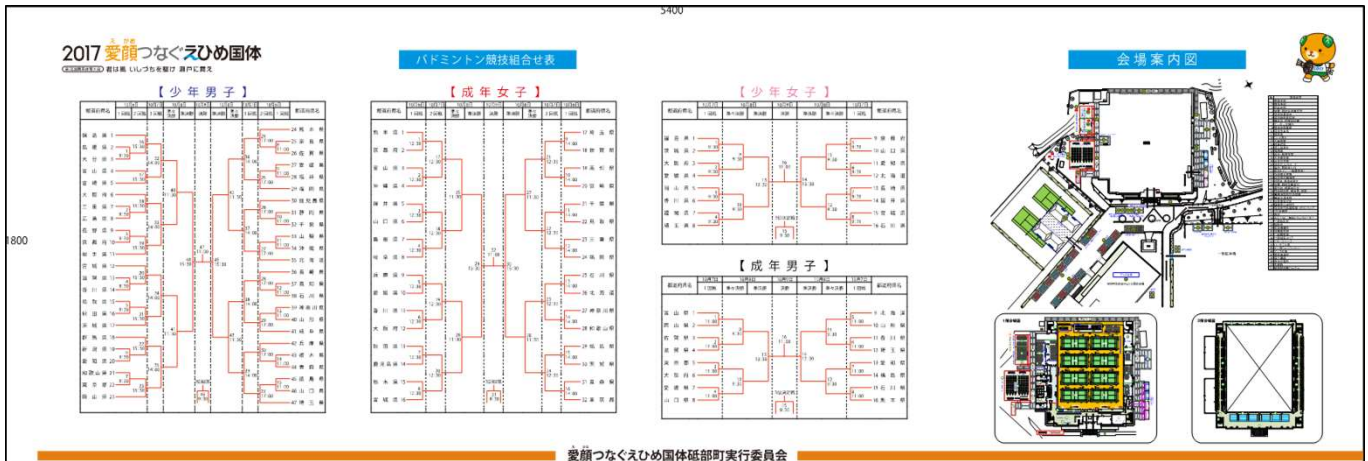
【記録速報板】

5400



【完成参考イメージ図】

5400

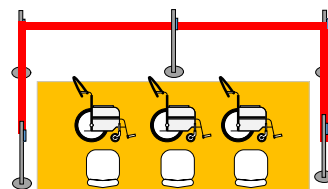
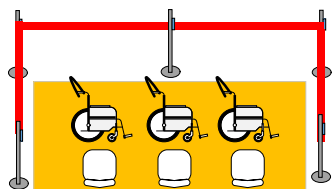


No.	品名	規格	数量	単位	その他	調達方法
1	会場案内図	W1800 × D2400	1	基		レンタル
2						
3						
4						
5						
6						
7						
8						
9						
10						
11						
12						
13						
14						

【特記事項】

1.会場案内図は、トーナメント表に横連結して一体化すること。

競技名	バドミントン	施設名	ハートフル席
図面番号	No.33	設置期間	

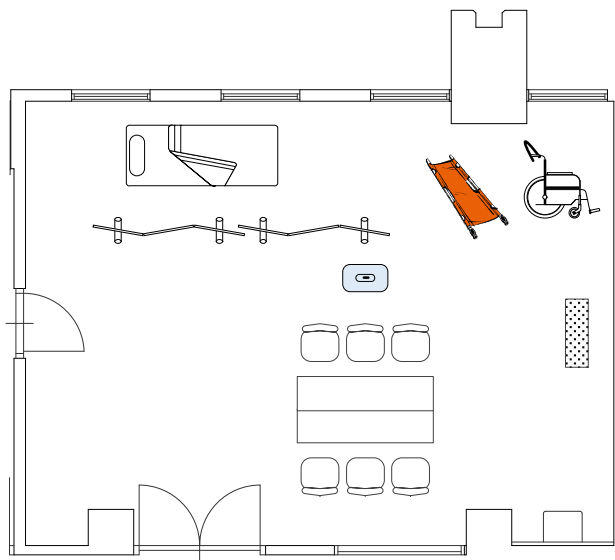


ハートフル席:会場レイアウト図を参照し、指定場所へ設置すること。

No.	品名	規格	数量	単位	その他	調達方法
1	ベルトインパーテーション	赤or青	10	本		レンタル
2	折椅子	アルミ製パイプ椅子	6	脚		レンタル
3						
4						
5						
6						
7						
8						
9						
10						
11						
12						
13						
14						
15						

**【特記事項】**

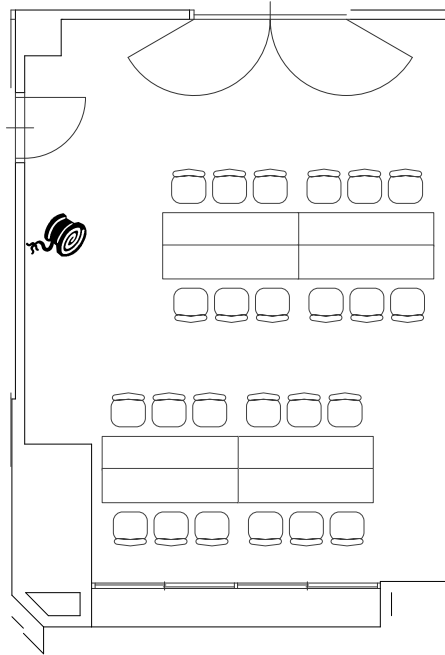

競技名	バドミントン	施設名	救護本部
図面番号	No.34	設置期間	



No.	品名	規格	数量	単位	その他	調達方法
1	長机	D450×W1800×H700	2	台		レンタル
2	折椅子	アルミ製パイプ椅子	6	脚		レンタル
3	整理棚	W875×D450×H1800	1	台	医療機器保管用	レンタル
4	簡易ベット	W1960×D910	1	台		レンタル
5	寝具一式	枕・掛布団・敷布団・各種シーツ付	1	式		レンタル
6	洗面器スタンド付	300Φ×H10スタンド付	1	台		レンタル
7	カーテンスクリーン	三つ折れ W1800×H1500	2	枚		レンタル
8	クーラーBOX	60L程度	1	個		レンタル
9	担架	W600×H2100	1	台		実行委員会
10	車椅子	W500×D900	1	台		実行委員会
11						
12						
13						
14						
15						

**【特記事項】**

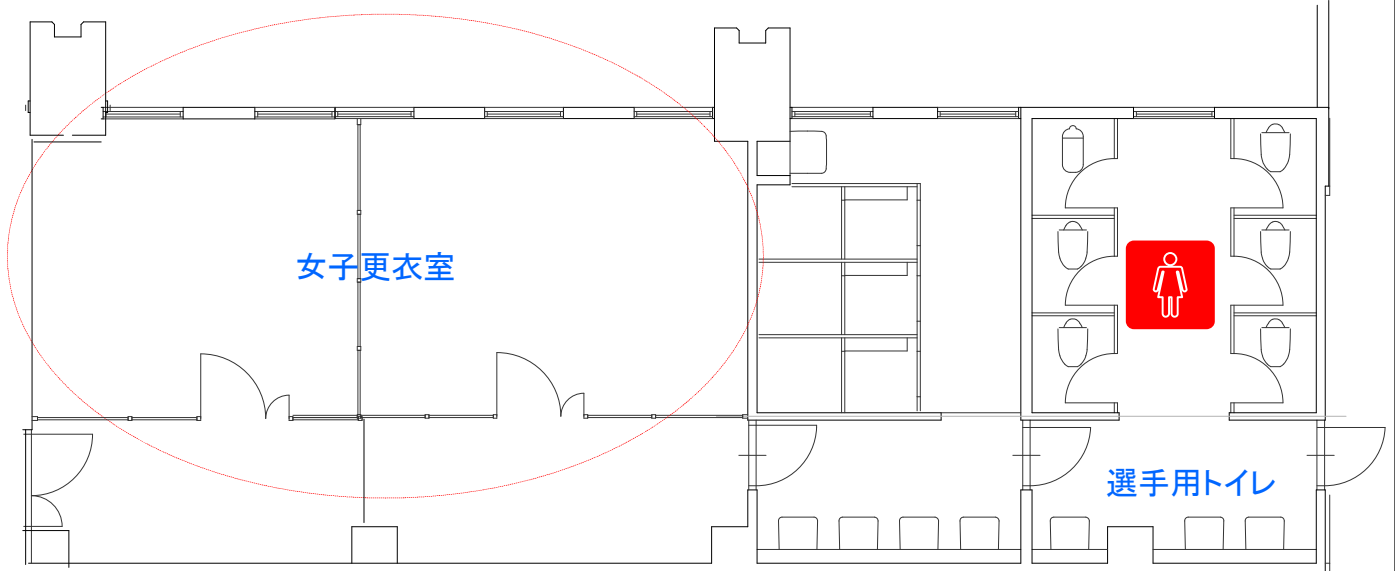

競技名	バドミントン	施設名	視察員・報道員控所
図面番号	No.35	設置期間	



No.	品名	規格	数量	単位	その他	調達方法
1	長机	D450×W1800×H700	8	台		レンタル
2	折椅子	アルミ製パイプ椅子	24	脚		レンタル
3	コードリール 30m	漏電遮断器付き	1	台		レンタル
4	テーブルタップ	4m・3口以上	2	個		レンタル
5						
6						
7						
8						
9						
10						
11						
12						
13						
14						
15						

**【特記事項】**

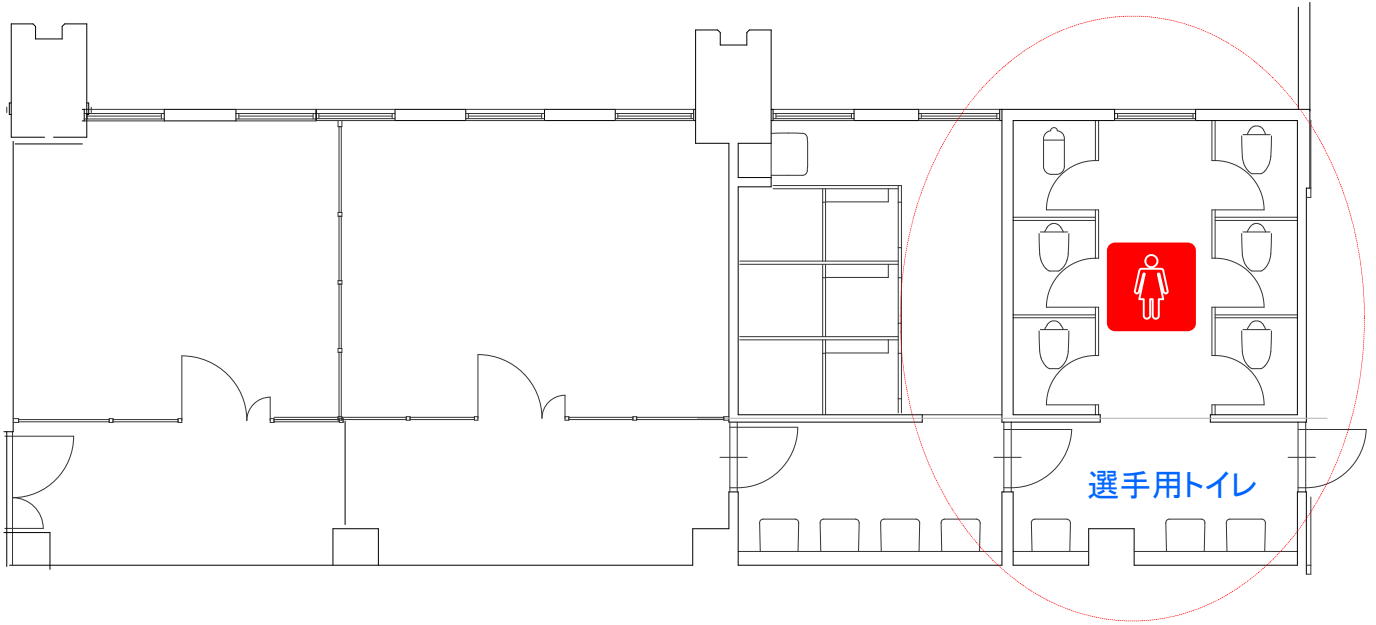

競技名	バドミントン	施設名	女子更衣室
図面番号	No.36	設置期間	



No.	品名	規格	数量	単位	その他	調達方法
1						
2						
3						
4						
5						
6						
7						
8						
9						
10						
11						
12						
13						
14						
15						

**【特記事項】**


競技名	バドミントン	施設名	選手用トイレ(女子)
図面番号	No.37	設置期間	

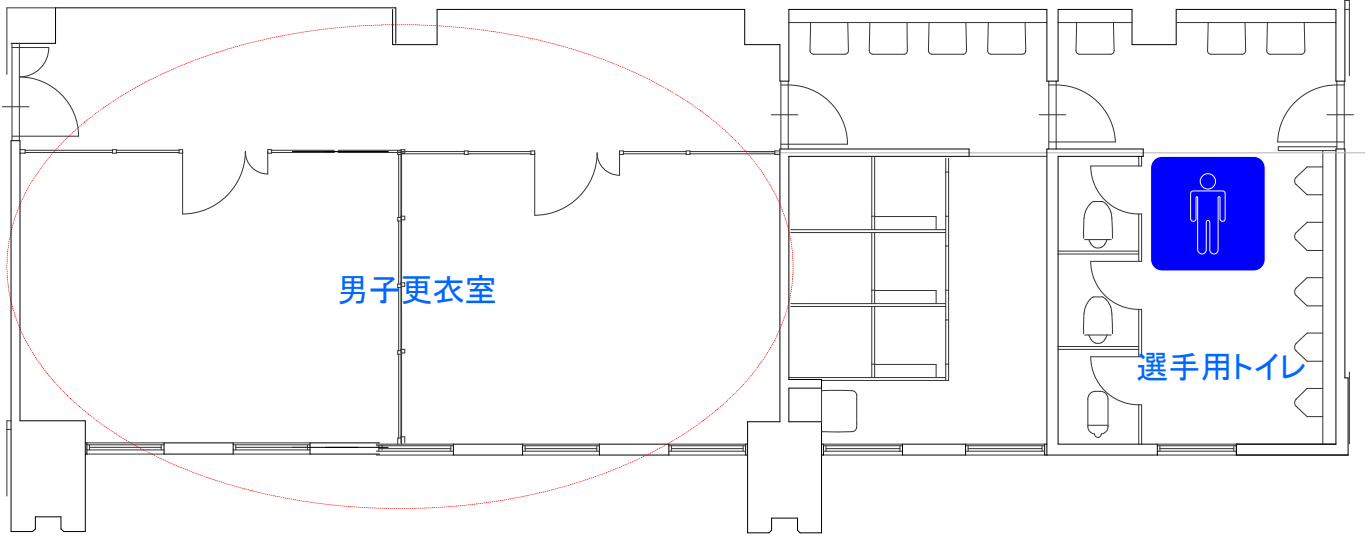


No.	品名	規格	数量	単位	その他	調達方法
1						
2						
3						
4						
5						
6						
7						
8						
9						
10						
11						
12						
13						
14						
15						

**【特記事項】**



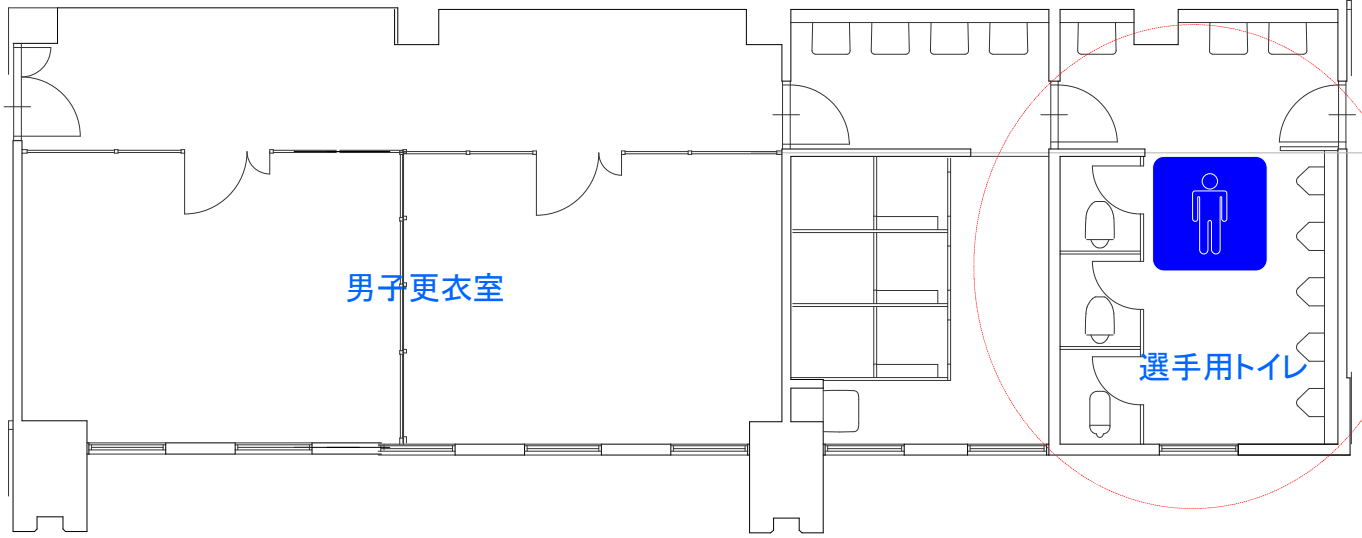

競技名	バドミントン	施設名	男子更衣室
図面番号	No.38	設置期間	



No.	品名	規格	数量	単位	その他	調達方法
1						
2						
3						
4						
5						
6						
7						
8						
9						
10						
11						
12						
13						
14						
15						

**【特記事項】**


競技名	バドミントン	施設名	選手用トイレ(男子)
図面番号	No.39	設置期間	

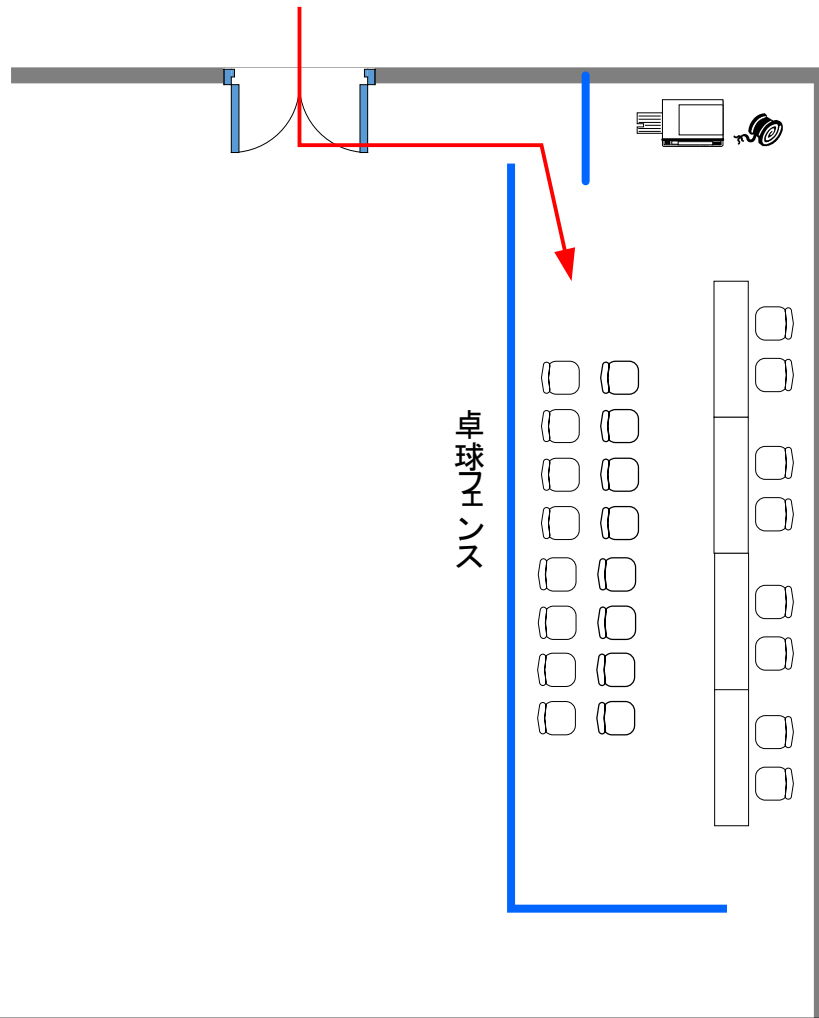


No.	品名	規格	数量	単位	その他	調達方法
1						
2						
3						
4						
5						
6						
7						
8						
9						
10						
11						
12						
13						
14						
15						

**【特記事項】**


競技名	バドミントン	施設名	オーダー交換所
図面番号	No.40	設置期間	

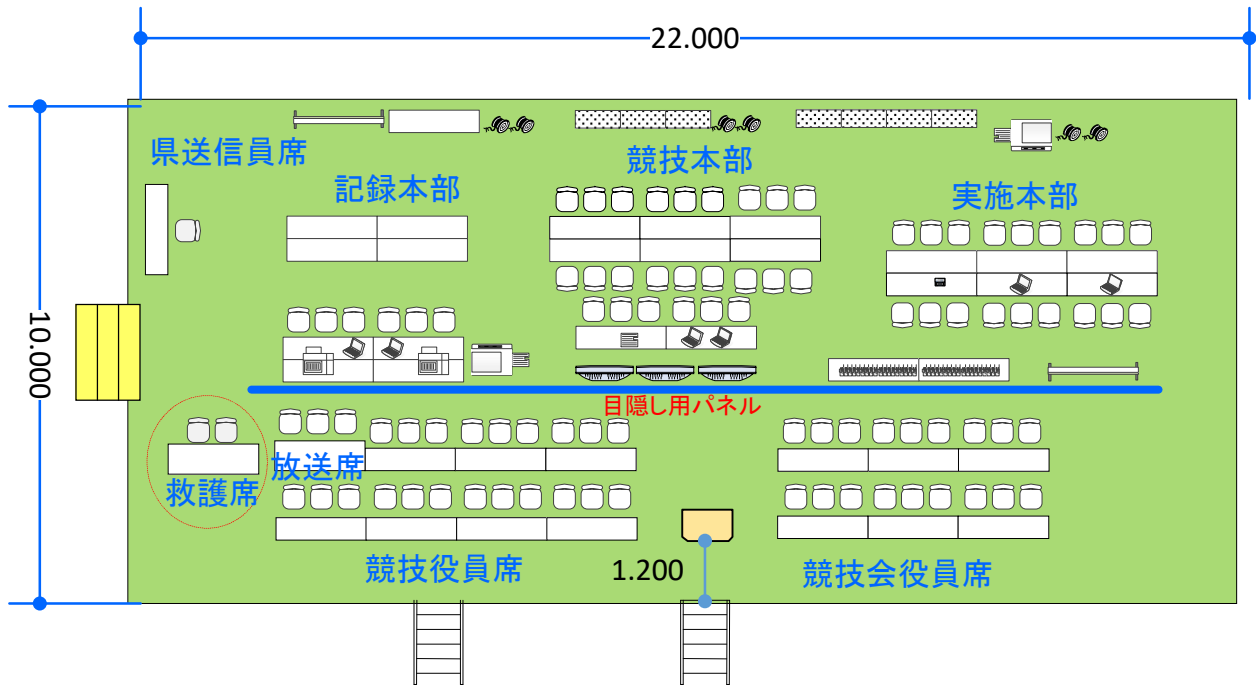
選手動線



No.	品名	規格	数量	単位	その他	調達方法
1	長机	D600×W1800×H700	4	台		レンタル
2	折椅子	アルミ製パイプ椅子	24	脚		レンタル
3	複合機	カラー A3対応 ※消耗品込(トナー5000枚用)	1	台		レンタル
4	コードリール 30m	漏電遮断器付き	1	台		レンタル
5	卓球フェンス	W1400×H750	10	枚		レンタル
6						
7						
8						
9						
10						
11						
12						
13						
14						
15						

【特記事項】

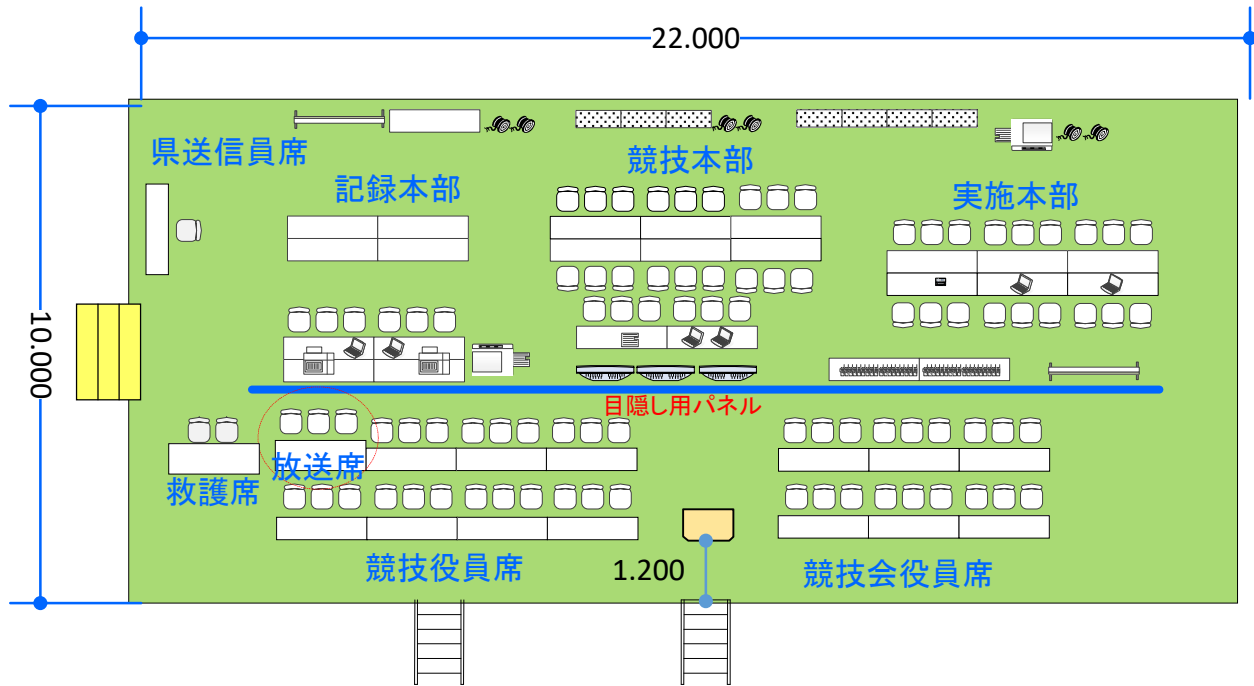

競技名	バドミントン	施設名	救護席
図面番号	No.41	設置期間	



No.	品名	規格	数量	単位	その他	調達方法
1	長机	D600×W1800×H700	1	台		レンタル
2	折椅子	アルミ製パイプ椅子	2	脚		レンタル
3	テーブルクロス	ブルー	1	枚		レンタル
4						
5						
6						
7						
8						
9						
10						
11						
12						
13						
14						
15						

**【特記事項】**


競技名	バドミントン	施設名	放送席
図面番号	No.42	設置期間	

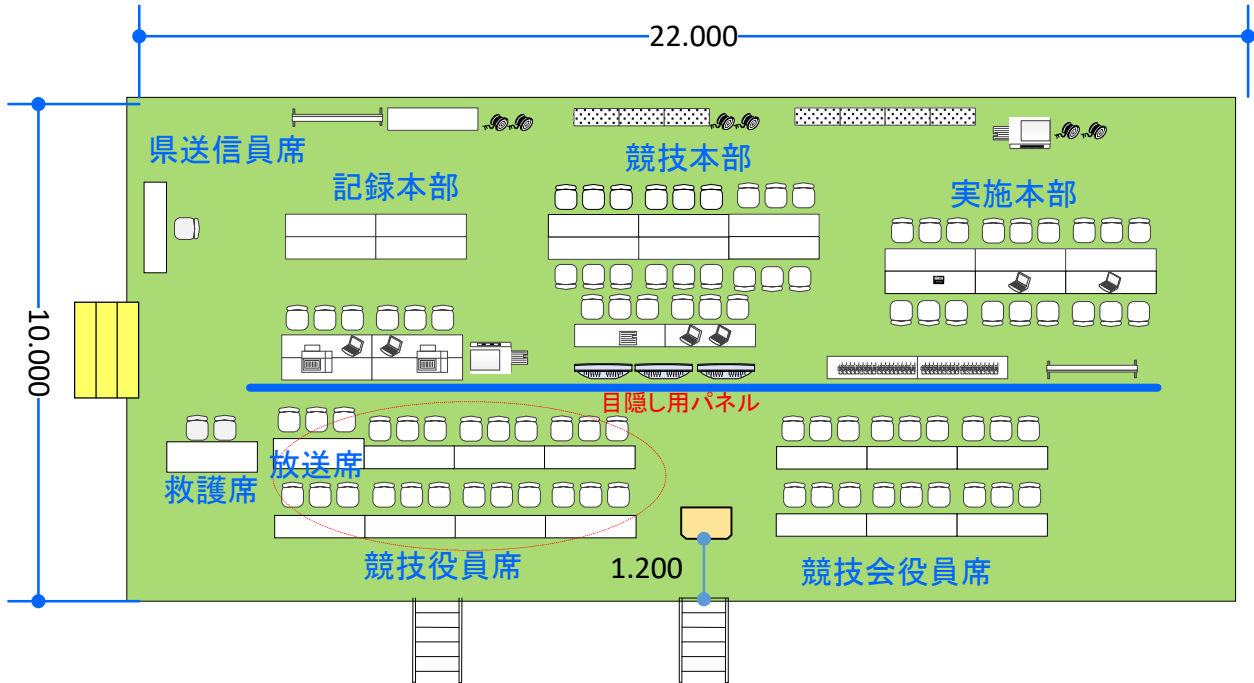


No.	品名	規格	数量	単位	その他	調達方法
1	長机	D600×W1800×H700	1	台		レンタル
2	折椅子	アルミ製パイプ椅子	3	脚		レンタル
3	音響機器	別紙参照	1	式		レンタル
4	音響オペレータ	大会前日～最終日(1名)	5	名		レンタル
5	外部音響設備工事		4	ヶ所		レンタル
6	テーブルクロス	ブルー	1	枚		レンタル
7						
8						
9						
10						
11						
12						
13						
14						
15						

**【特記事項】**

1. 外部音響設備は、休憩所エリア・選手エリア・関係者エリア・弓道場内の4カ所に設置すること。

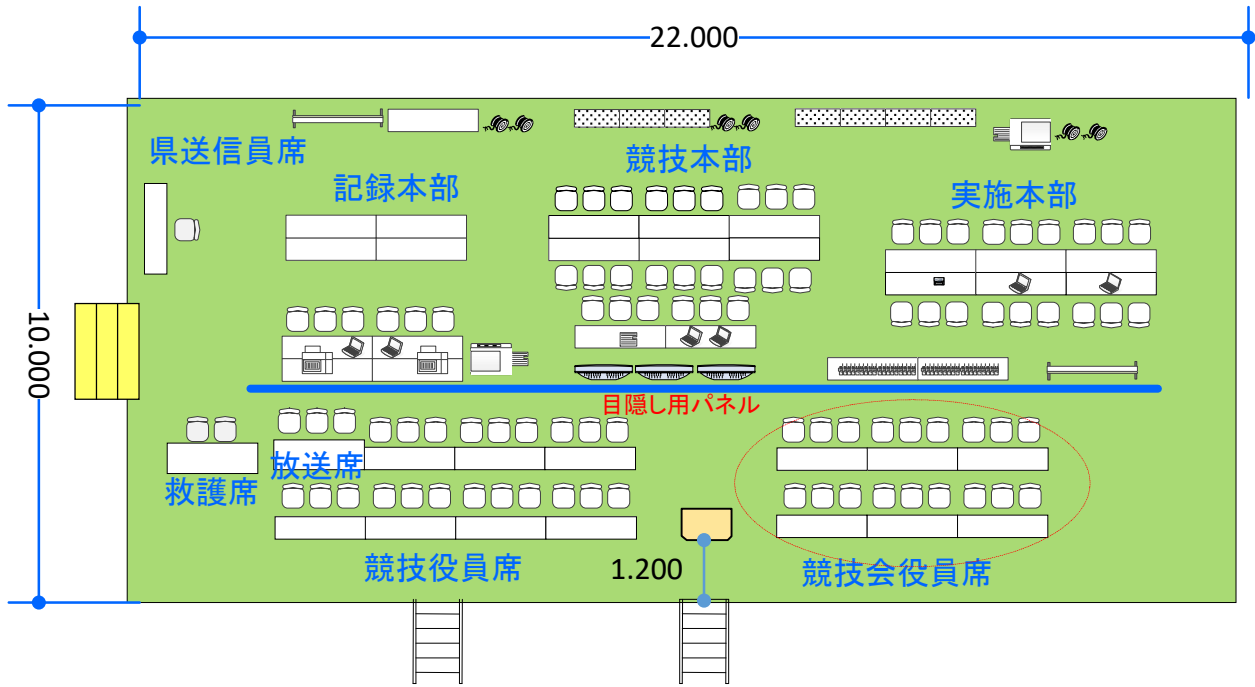
競技名	バドミントン	施設名	競技役員席
図面番号	No.43	設置期間	



No.	品名	規格	数量	単位	その他	調達方法
1	長机	D450 × W1800 × H700	7	台		レンタル
2	折椅子	アルミ製パイプ椅子	21	脚		レンタル
3	テーブルクロス	ブルー	7	枚		レンタル
4						
5						
6						
7						
8						
9						
10						
11						
12						
13						
14						
15						

**【特記事項】**

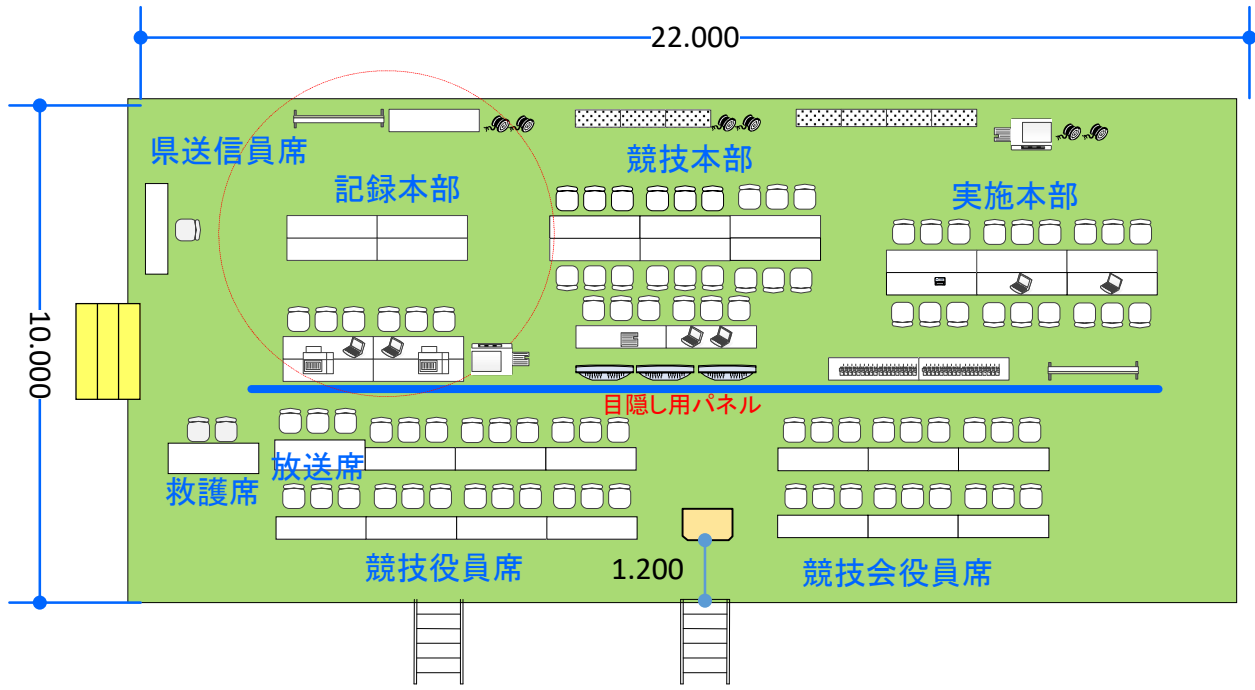

競技名	バドミントン	施設名	競技会役員席
図面番号	No.44	設置期間	



No.	品名	規格	数量	単位	その他	調達方法
1	長机	D450×W1800×H700	6	台		レンタル
2	折椅子	アルミ製パイプ椅子	18	脚		レンタル
3	テーブルクロス	ブルー	6	枚		レンタル
4						
5						
6						
7						
8						
9						
10						
11						
12						
13						
14						
15						

**【特記事項】**


競技名	バドミントン	施設名	記録本部
図面番号	No.45	設置期間	

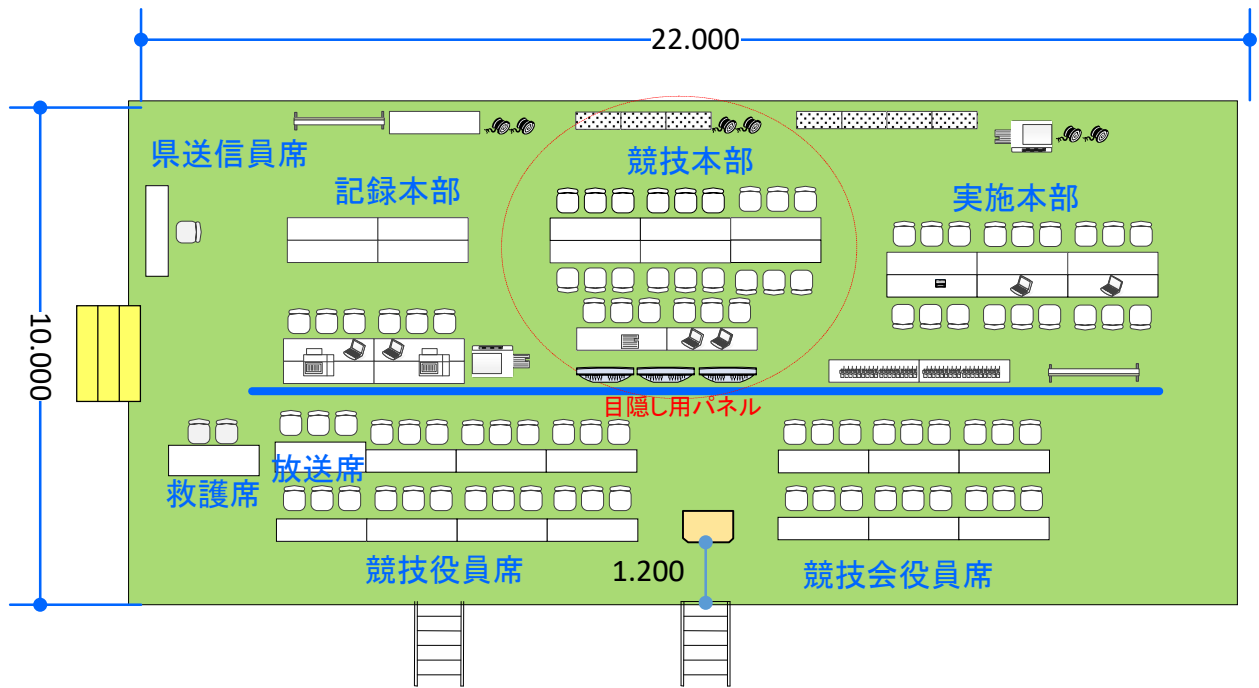


No.	品名	規格	数量	単位	その他	調達方法
1	長机	D450×W1800×H700	9	台		レンタル
2	折椅子	アルミ製パイプ椅子	6	脚		レンタル
3	複合機	カラー A3対応 ※消耗品込(トナー5000枚用)	1	台		レンタル
4	ノートパソコン	Microsoft Office Professional 2010 対応	4	台		レンタル
5	レーザープリンター	カラー A3対応 ※消耗品込(トナー5000枚用)	2	台		レンタル
6	ホワイトボード(スタンド式)片面無地	レーザー・マーカー(赤青黒)付	1	台		レンタル
7	コードリール 30m	漏電遮断器付き	2	台		レンタル
8	テーブルタップ	4m・3口以上	3	個		レンタル
9	ポケットWi-Fi		1	台		レンタル
10						
11						
12						
13						
14						
15						

**【特記事項】**



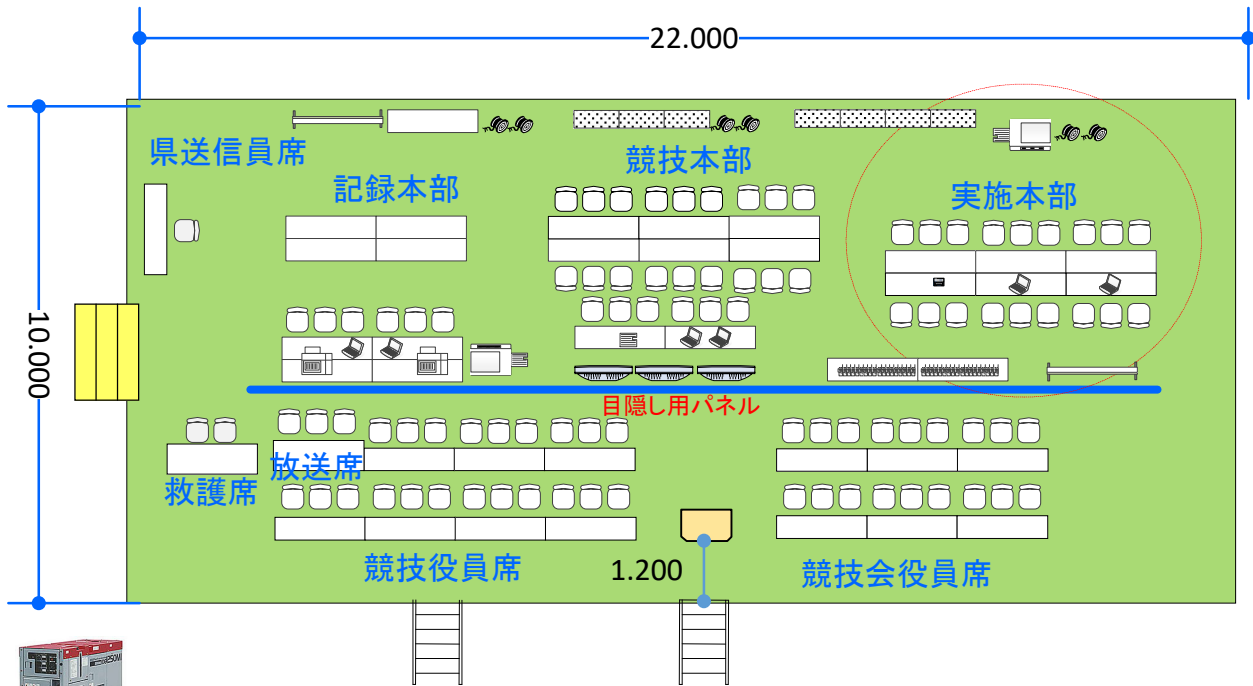

競技名	バドミントン	施設名	競技本部
図面番号	No.46	設置期間	



No.	品名	規格	数量	単位	その他	調達方法
1	長机	D450×W1800×H700	8	台		レンタル
2	折椅子	アルミ製パイプ椅子	24	脚		レンタル
3	ノートパソコン	Microsoft Office Professional 2010 対応	2	台		レンタル
4	整理棚	W875×D450×H1800	3	台		レンタル
5	モニター	60インチ ラクサー付 液晶	3	台		レンタル
6	映像配線工事		1	式		レンタル
7	コードリール 30m	漏電遮断器付き	2	台		レンタル
8	テーブルタップ	4m・3口以上	3	個		レンタル
9	掛け時計	電池込み	1	台		レンタル
10	EZパネル(ブルー)	W900×H2100	20	枚		レンタル
11						
12						
13						
14						
15						

**【特記事項】**


競技名	バドミントン	施設名	実施本部
図面番号	No.47	設置期間	



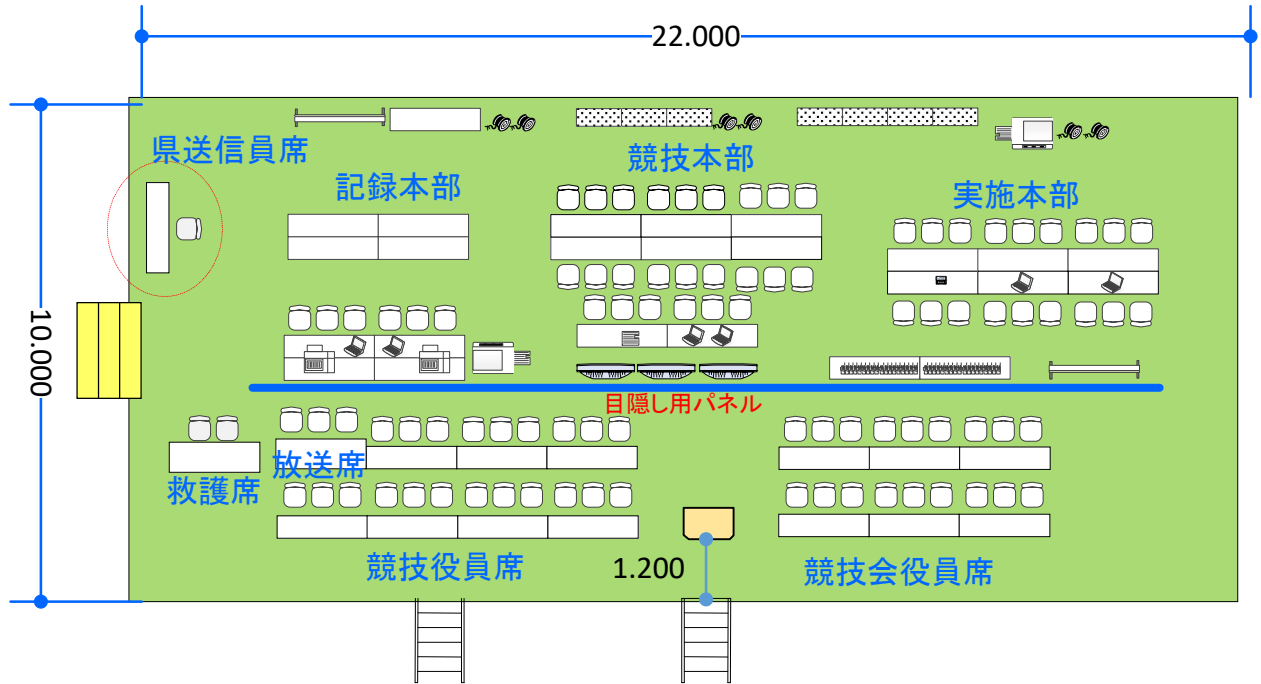
仮設発電機

No.	品名	規格	数量	単位	その他	調達方法
1	長机	D450 × W1800 × H700	8	台		レンタル
2	折椅子	アルミ製パイプ椅子	18	脚		レンタル
3	複合機	カラー A3対応 ※消耗品込(トナー5000枚用)	1	台		レンタル
4	ノートパソコン	Microsoft Office Professional 2010 対応	2	台		レンタル
5	電話機	子機付き	1	台		レンタル
6	電話・インターネット回線	プロバイダー契約含	1	式		レンタル
7	光回線ネットワーク工事	引込み詳細は協議の上	1	式		レンタル
8	デジタル無線機 5w	付属品含む	63	台		レンタル
9	携帯電話		13	台		レンタル
10	ホワイトボード(スタンド式)片面無地	レーザー・マーカー(赤青黒)付	1	台		レンタル
11	整理棚	W875 × D450 × H1800	4	台		レンタル
12	コードリール 30m	漏電遮断器付き	2	台		レンタル
13	テーブルタップ	4m・3口以上	5	個		レンタル
14	発電機 25KVA(ビクタンク式)	低騒音型	1	台	本部ステージ用電源	レンタル
15	電気配線工事	コンセント工事含	1	式		レンタル
16						
17						

【特記事項】

1.電源は、仮設発電機から受電し、燃料については受託者が手配すること。

競技名	バドミントン	施設名	県送信員席
図面番号	No.48	設置期間	



No.	品名	規格	数量	単位	その他	調達方法
1	長机	D600×W1800×H700	1	台		レンタル
2	折椅子	アルミ製パイプ椅子	1	脚		レンタル
3	テーブルタップ	4m・3口以上	1	個		レンタル
4						
5						
6						
7						
8						
9						
10						
11						
12						
13						
14						
15						

【特記事項】


競技名	バドミントン	施設名	更衣室
図面番号	No.49	設置期間	



商品説明	
サイズ	H1940mm W900mm D880mm
商品説明	軽量ハードタイプ
	自重：48Kg
	キャスターφ50mm (2ケストッパー付)
	画像通りのセット品となります
	日本製

簡易更衣室:会場レイアウト図を参照し、指定場所に設置する。  
 ※会場内に設置する更衣室は、天井有として、上部から見えない  
 ようにすること。

No.	品名	規格	数量	単位	その他	調達方法
1	簡易更衣室	W900×D880×H1940	2	台		レンタル
2						
3						
4						
5						
6						
7						
8						
9						
10						
11						
12						
13						
14						
15						

**【特記事項】**


競技名	バドミントン	施設名	一般観覧席
図面番号	No.50	設置期間	

一般観覧席: 既存施設の両サイドの観覧席

No.	品名	規格	数量	単位	その他	調達方法
1						
2						
3						
4						
5						
6						
7						
8						
9						
10						
11						
12						
13						
14						
15						

【特記事項】

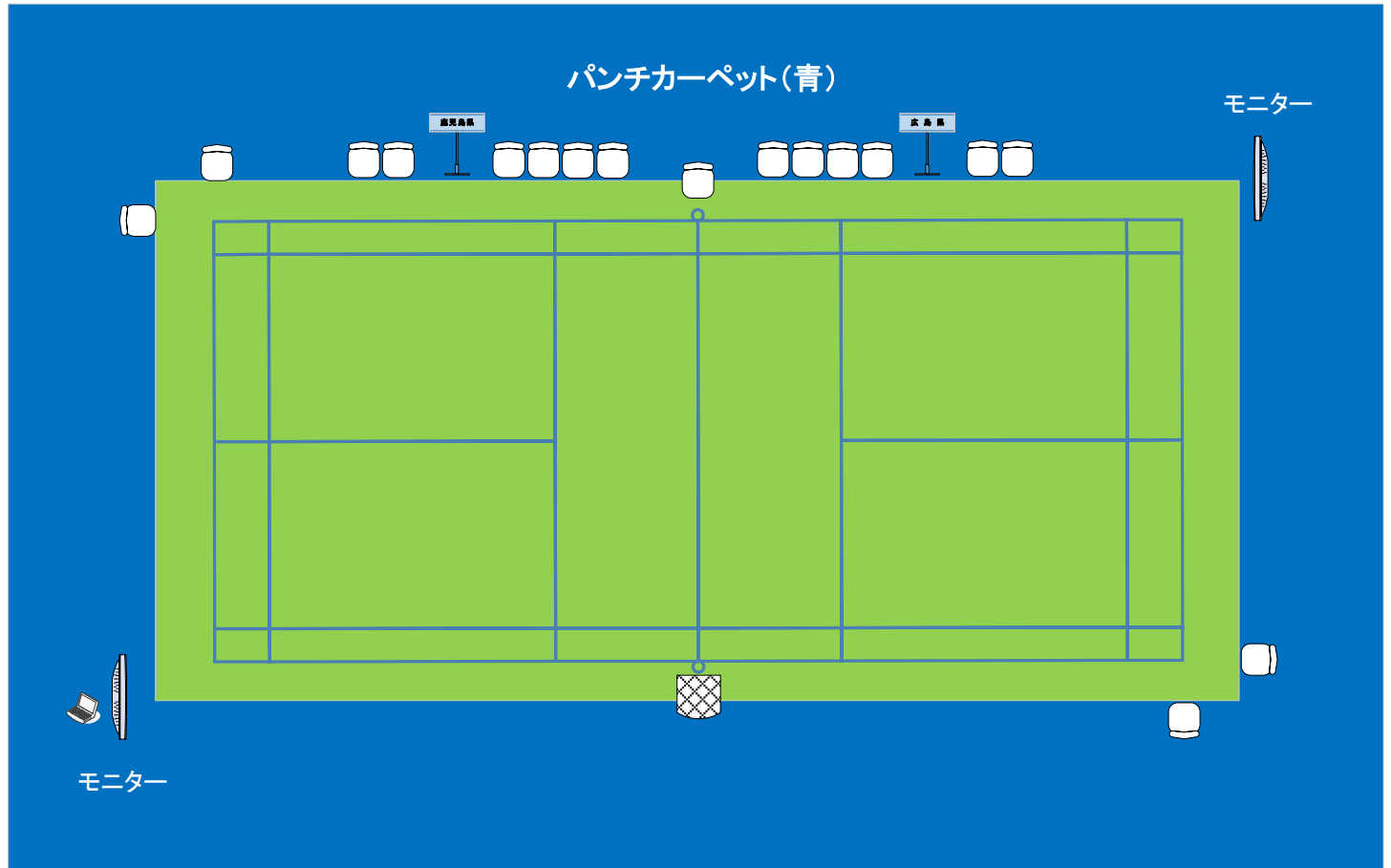

競技名	バドミントン	施設名	一般観客用トイレ
図面番号	No.51	設置期間	

一般観客用トイレは、既存施設のトイレを使用する。

No.	品名	規格	数量	単位	その他	調達方法
1						
2						
3						
4						
5						
6						
7						
8						
9						
10						
11						
12						
13						
14						
15						

**【特記事項】**


競技名	バドミントン	施設名	コート周り
図面番号		設置期間	



折椅子: 17脚 / 1コート × 10コート = 170脚

No.	品名	規格	数量	単位	その他	調達方法
1	パンチカーペット	青(ロス分見込む)	972	m <sup>2</sup>	会場床面全面に設置	レンタル
2	折椅子	アルミパイプ折椅子	170	脚		レンタル
3	プラカードスタンド		20	台		レンタル
4	審判台		10	台		施設備品
5	EZパネル(ブルー)	W900 × H2100	15	枚	入場通路遮光対応に使用	レンタル
6						
7	<BIRDScoreシステム関係>					
8	BIRDScore	システム関係	1	式		レンタル
9	モニター	50インチ・据置台付き	20	台		レンタル
10	ノートパソコン	BIRDScore用	10	台		レンタル
11						
12	<バドミントンコート関係>					
13	コートマット設置業務(10面)	レンタル料・運送費ほか	1	式		レンタル
14						
15						

**【特記事項】**

1.パンチカーペットの色は、実行委員会と協議のうえで決定する。

競技名	バドミントン	施設名	一般観覧エリア
図面番号		設置期間	

一般観客エリア:1階・2階のフロア全面(指定部分)に  
「床養生用シート(グリーン)」を張る。

会場レイアウト(1F)・(2F)図を参照すること。

No.	品名	規格	数量	単位	その他	調達方法
1	床養生用シート(グリーン)	体育館 1階・防炎加工品	302	m <sup>2</sup>		レンタル
2	床養生用シート(グリーン)	体育館 2階・防炎加工品	709	m <sup>2</sup>		レンタル
3						
4						
5						
6						
7						
8						
9						
10						
11						
12						
13						
14						
15						

**【特記事項】**

- 床養生用シート張り工事は、既存施設の床面に「糊」が付着しないようすること。
- 1階から2階への階段部分は、滑る危険性がある為に除外する。(踊り場は設置)
- 2階の床面はすべて指定範囲の床面に養生用シートを設置すること。



競技名	バドミントン	施設名	式典会場
図面番号		設置期間	

No.	品名	規格	数量	単位	その他	調達方法
1	演台		1	台		レンタル
2	トロフィー台		1	台		レンタル
3	司会台		1	台		レンタル
4						
5						
6						
7						
8						
9						
10						
11						
12						
13						
14						
15						

**【特記事項】**


競技名	バドミントン	施設名	映像関係・看板
図面番号		設置期間	

No.	品名	規格	数量	単位	その他	調達方法
1	ビデオカメラ	中継用(固定)	10	台		レンタル
2	映像スイッチャー	4分割映像配信用	3	式		レンタル
3	確認用モニター他周辺機器		3	式		レンタル
4	変換器等		3	式		レンタル
5	映像調整経費		1	式		レンタル
6	映像オペレーター	大会前日～最終日(2名×5日)	10	名	延べ人数	レンタル
7	タイトル横看板(大会メイン看板)	W12000×H1000	1	基		レンタル
8	各種旗看板(W1,200×H800)	国旗	1	枚		実行委員会
9		県旗	1	枚		レンタル
10		国体旗	1	枚		実行委員会
11		日本バドミントン協会旗	1	枚		実行委員会
12		市旗	1	枚		実行委員会
13	県名プラカード	W750×H250+750	20	枚		レンタル
14						
15						

**【特記事項】**
