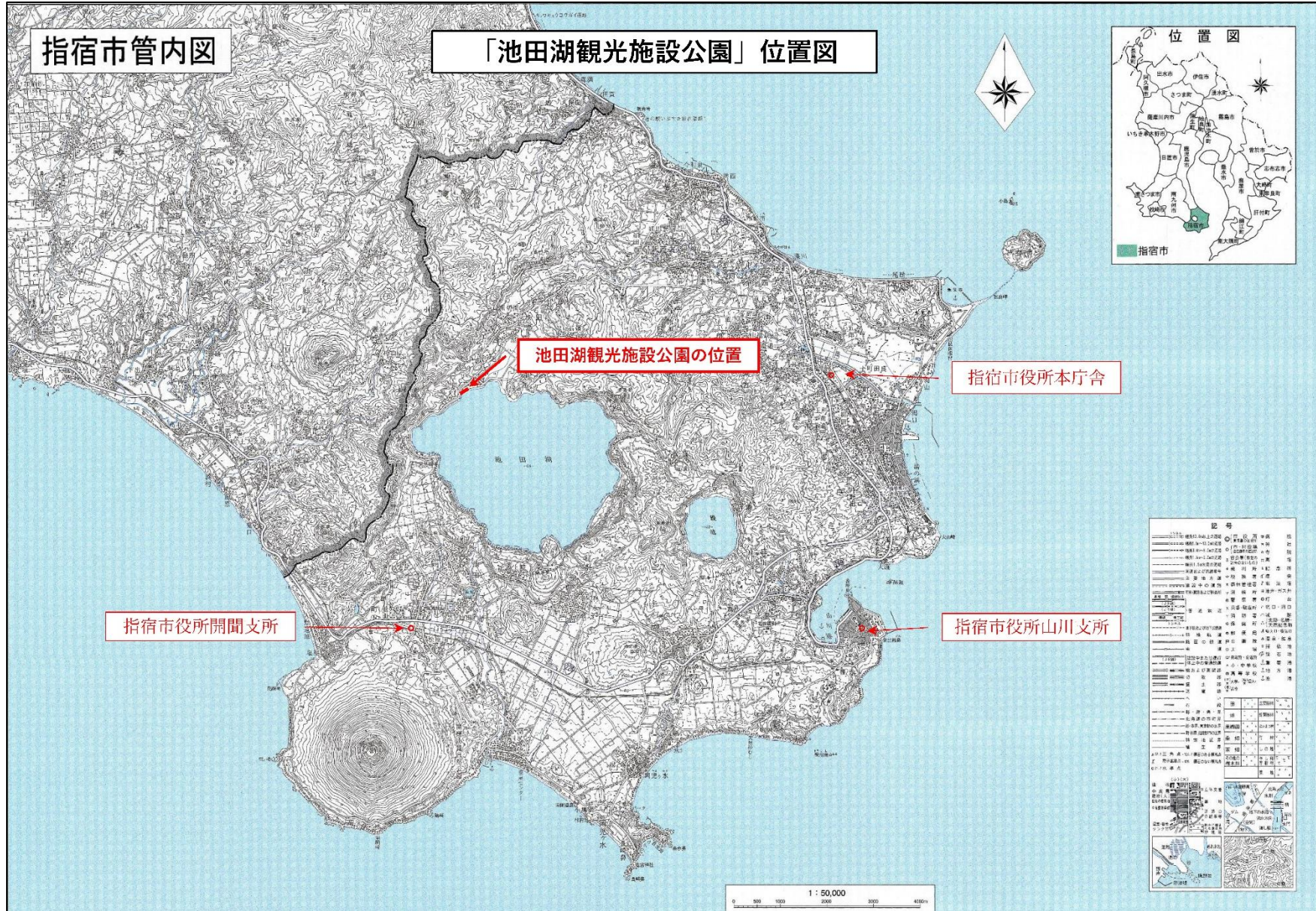


指宿市池田湖觀光施設公園  
指定管理者募集要項

< 参 考 資 料 >

# 1 位置図



## 2 周辺図（航空写真）



### 3 指定管理業務の範囲（整備地の計画平面図案）



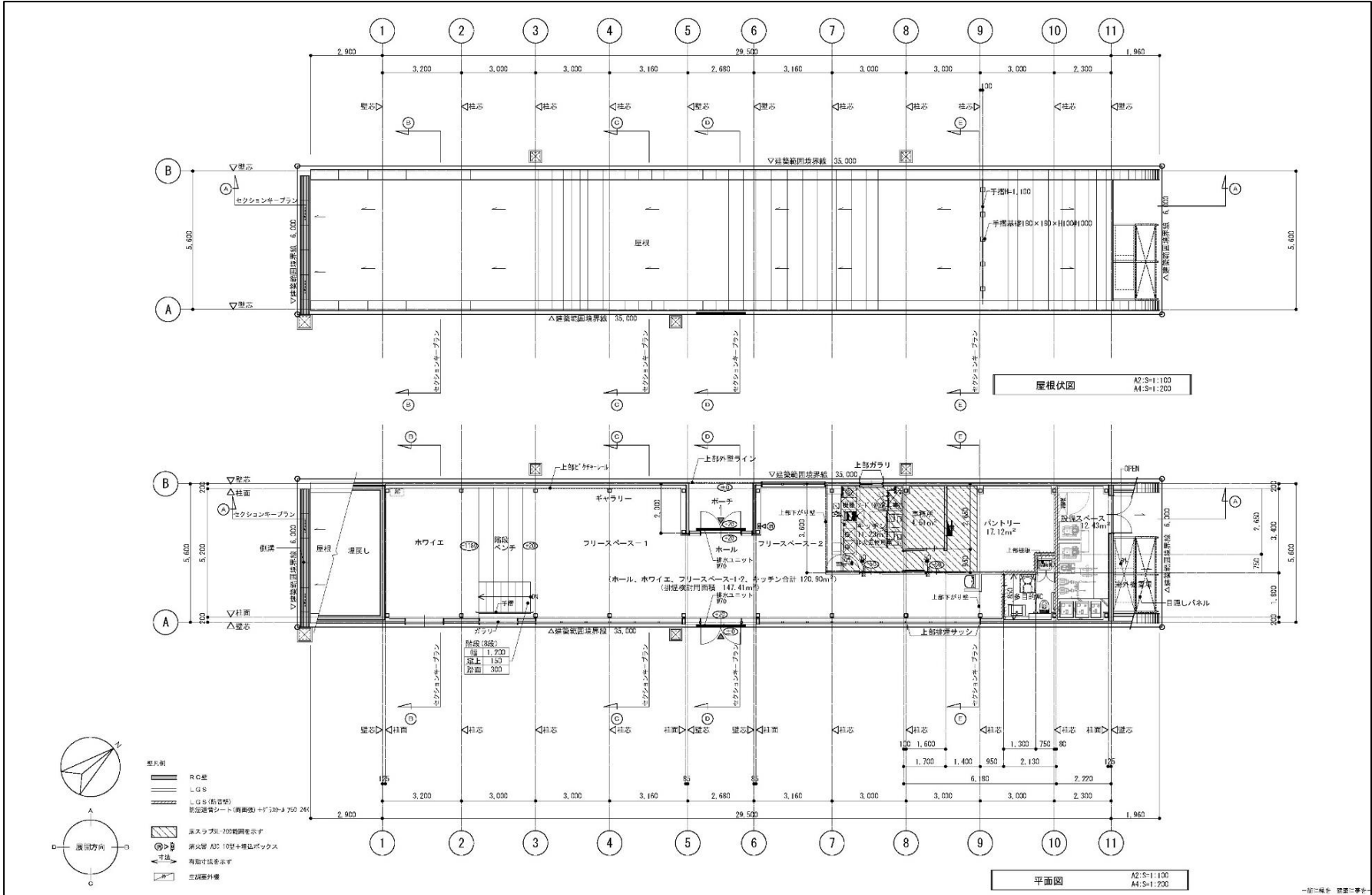
※ 計画平面図は令和3年12月現在の案であり、この計画から整備の仕様変更となる可能性があります。

#### 4 整備地のイメージパース

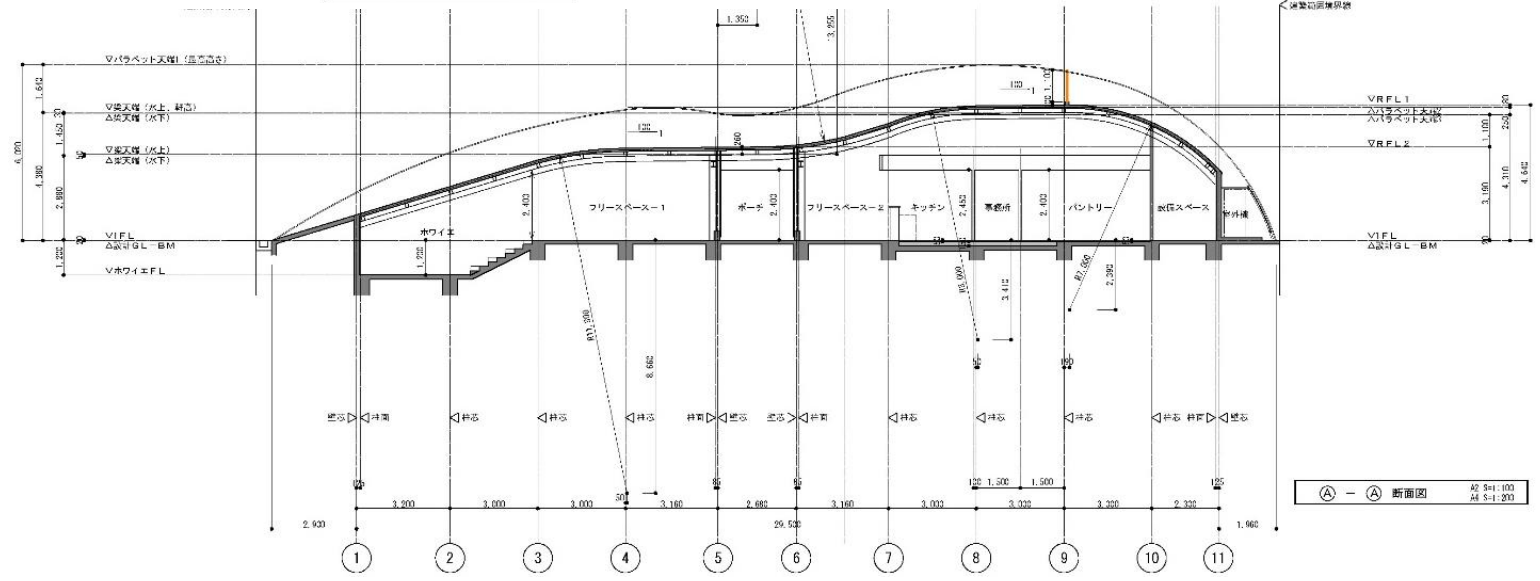
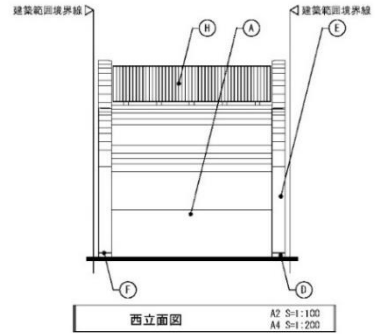
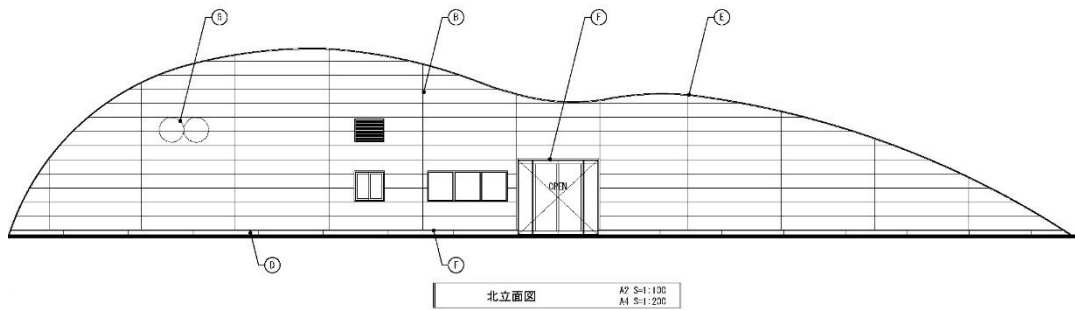
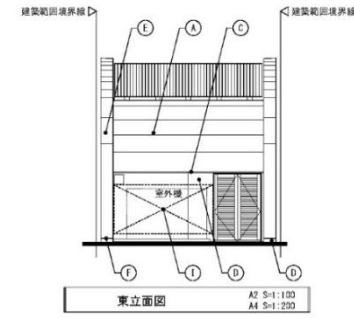
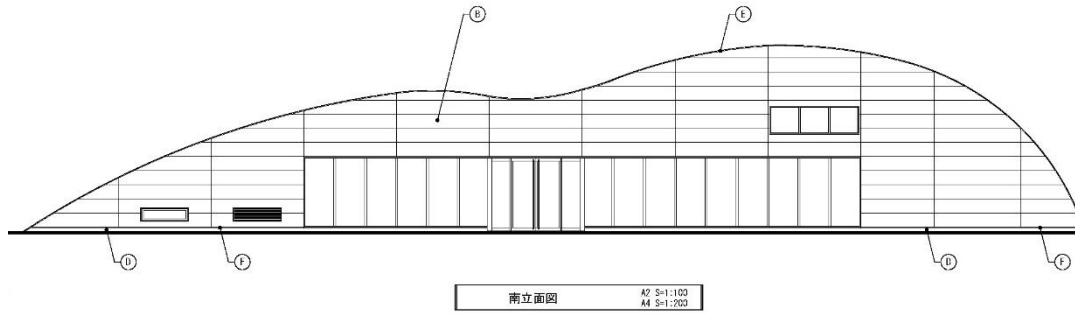


※ このパースは、3の計画平面図(案)をもとに作成したものです。整備を進める中で、仕様や意匠の変更も見込まれるため、あくまでイメージとして参照してください。

# 5 観光施設の平面図



## 6 観光施設の立面図・断面図



## 7 観光施設のイメージパース



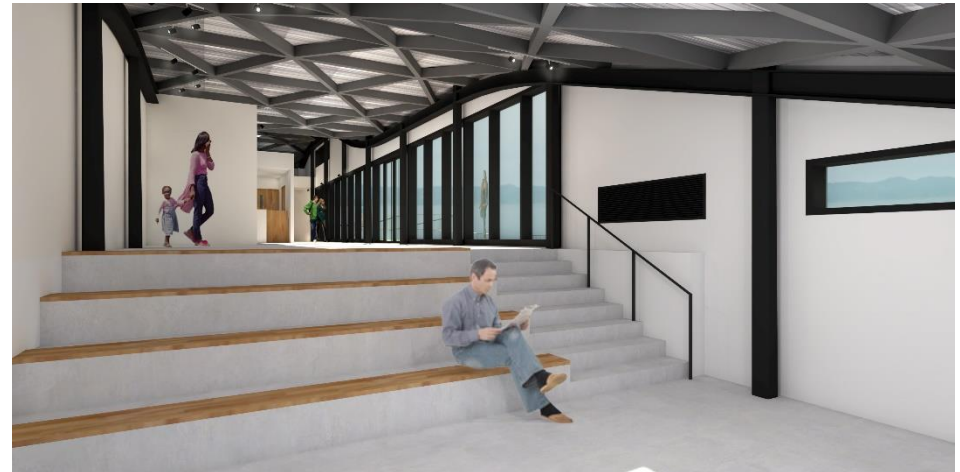
湖面側（水上デッキ付近）からの観光施設外観



県道側からの観光施設外観



施設内（玄関付近～厨房）



施設内（ホワイエ～玄関付近）

※ このパースは、設計図をもとに作成したものです。建築工事を進める中で、仕様や意匠の変更も見込まれるため、あくまでイメージとして参照してください。

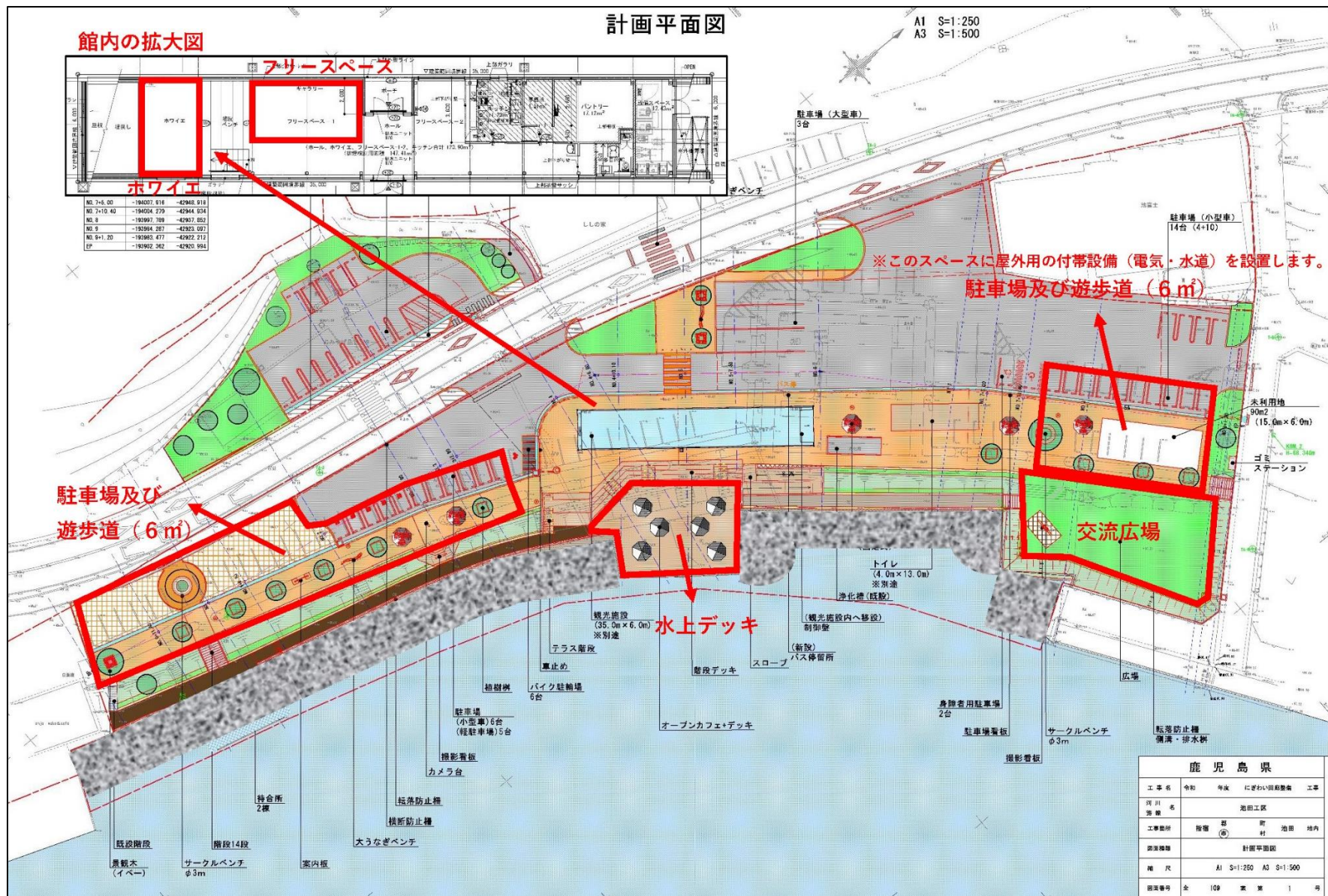


## 8 整備計画の予定



※ 整備計画は令和3年12月現在の予定であり、工事の進捗により整備完了の範囲が変更になる可能性があります。

# 9 利用料金の設定範囲



※ 指宿市池田湖観光施設公園条例に基づく利用料金の設定範囲 (例) です。

10 整備地の現況写真 (令和3年12月8日現在)

A



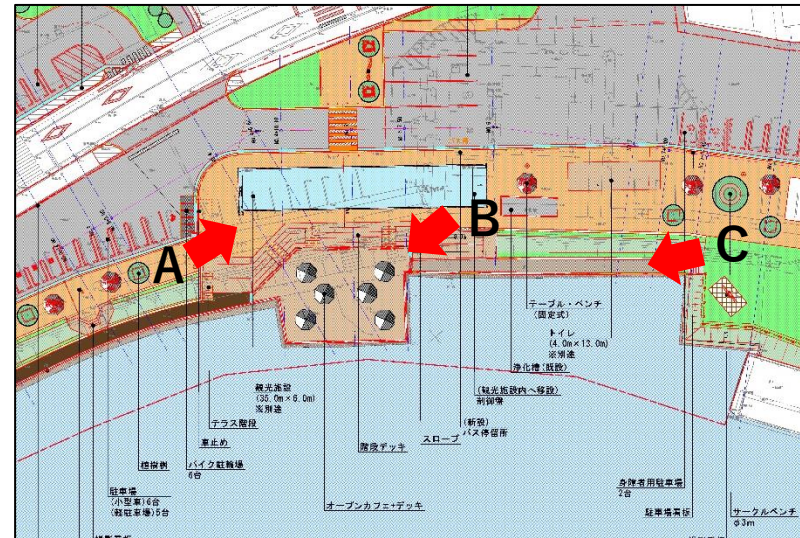
B



C




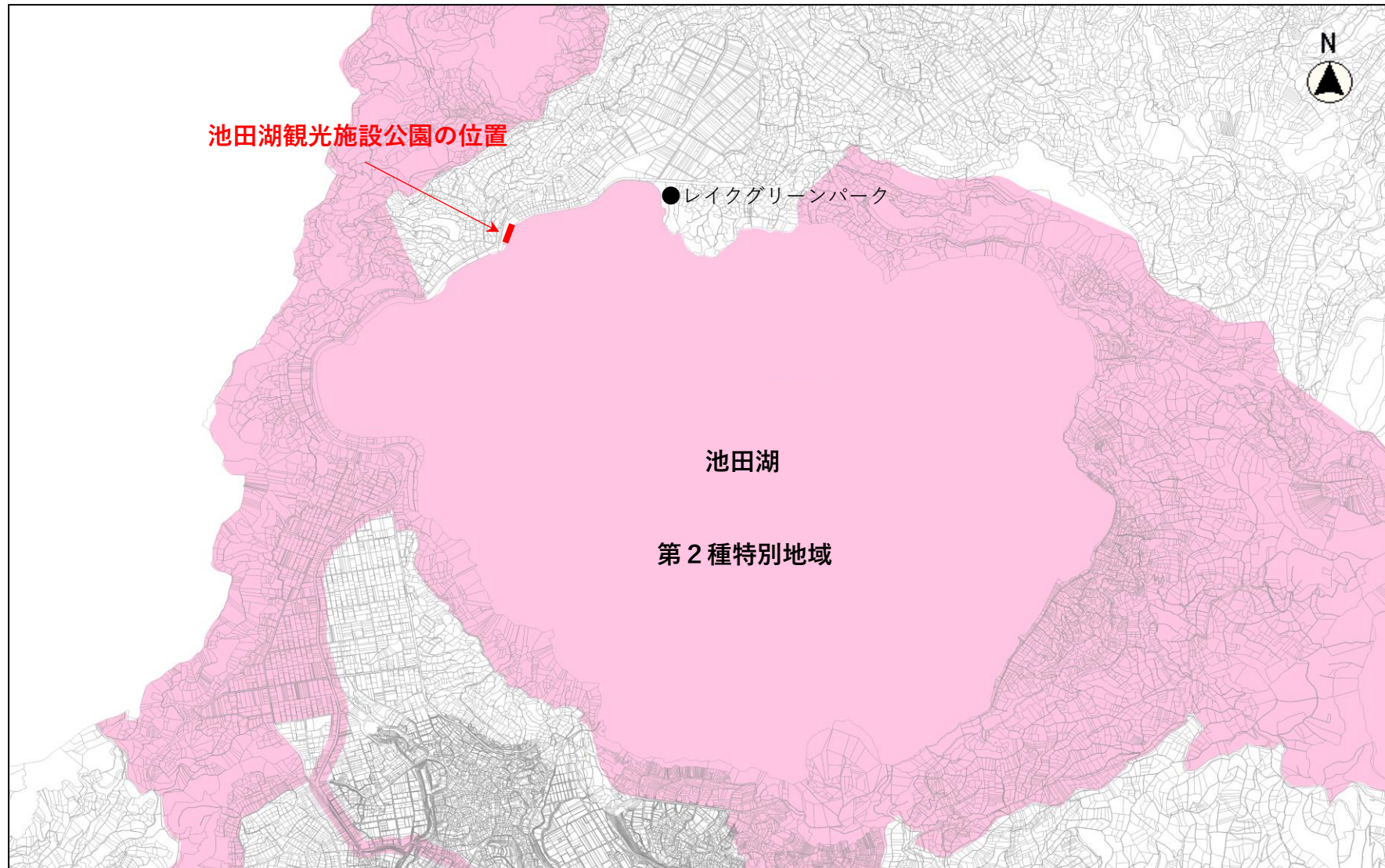
写真の撮影地



## 11 その他（国立公園）

対象施設の区域は、霧島錦江湾国立公園内ではありませんが、周辺や池田湖面は第2種特別地域に指定されています。

（凡例：  は第2種特別地域）



## 12 観光入込情報

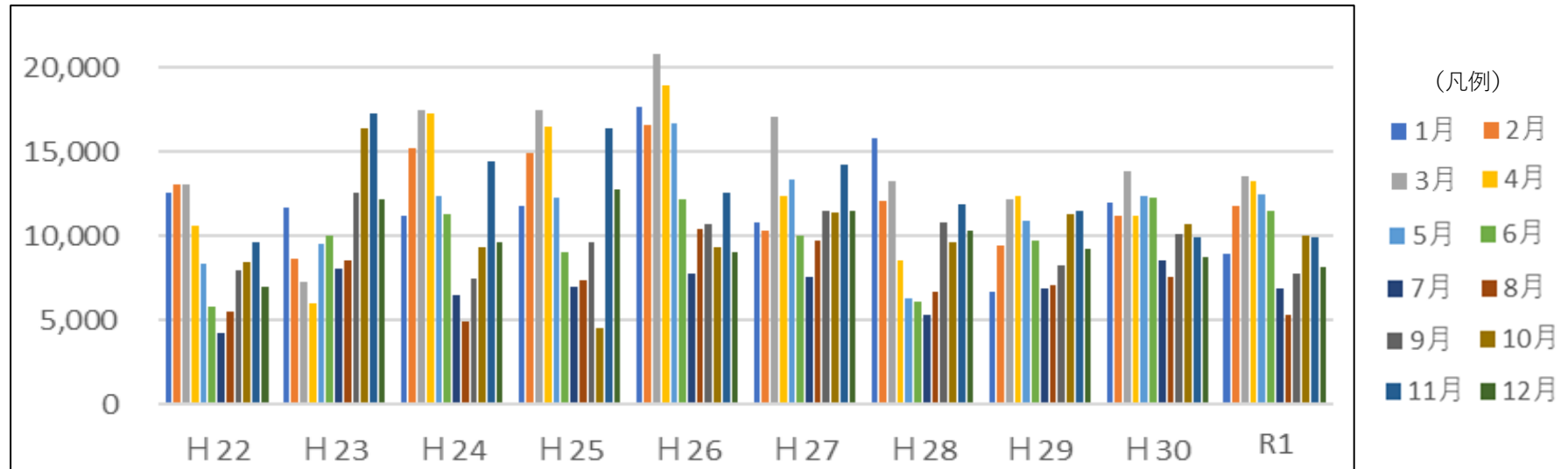
(表1) 池田湖周辺における入込観光客数の推移

(単位：人)

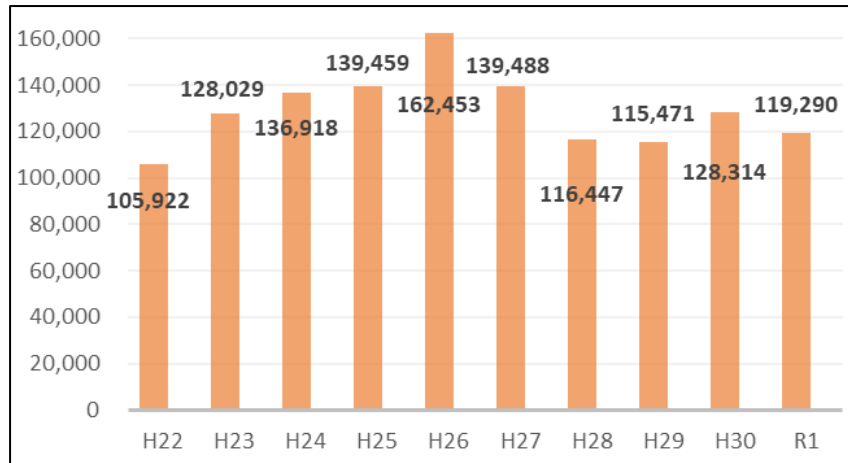
	月平均	H22	H23	H24	H25	H26	H27	H28	H29	H30	R1
1月	11,887	12,561	11,655	11,132	11,813	17,633	10,809	15,738	6,647	11,996	8,882
2月	12,318	13,025	8,676	15,224	14,944	16,599	10,255	12,099	9,456	11,170	11,728
3月	14,582	13,072	7,238	17,486	17,452	20,790	17,025	13,203	12,184	13,833	13,540
4月	12,680	10,555	5,973	17,302	16,443	18,883	12,356	8,521	12,365	11,212	13,194
5月	11,441	8,296	9,482	12,364	12,284	16,687	13,331	6,289	10,855	12,367	12,456
6月	9,777	5,802	10,018	11,281	9,022	12,135	9,978	6,095	9,684	12,252	11,504
7月	6,862	4,262	8,015	6,481	6,994	7,749	7,530	5,309	6,846	8,526	6,908
8月	7,297	5,474	8,574	4,865	7,366	10,420	9,658	6,647	7,102	7,586	5,280
9月	9,661	7,970	12,541	7,489	9,576	10,667	11,471	10,765	8,272	10,101	7,755
10月	10,083	8,387	16,397	9,334	4,473	9,354	11,324	9,641	11,284	10,664	9,967
11月	12,752	9,565	17,263	14,367	16,387	12,550	14,236	11,826	11,518	9,901	9,904
12月	9,840	6,953	12,197	9,593	12,705	8,986	11,515	10,314	9,258	8,706	8,172
計	129,179	105,922	128,029	136,918	139,459	162,453	139,488	116,447	115,471	128,314	119,290

月別 入込観光客数の推移 (表1 関連)

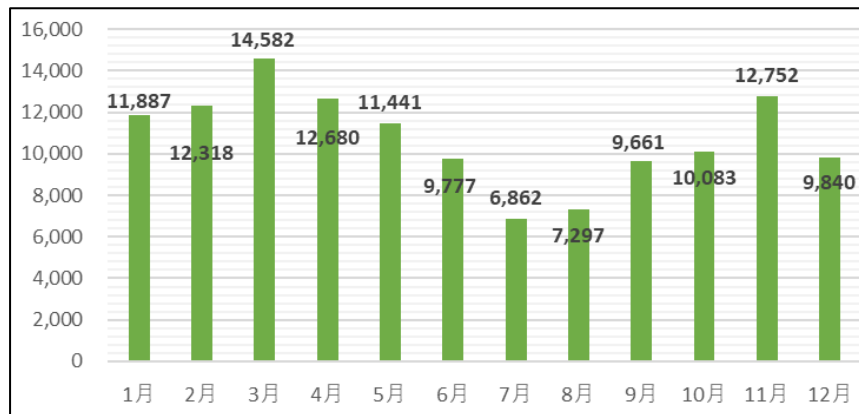
(単位：人)



年別 入込観光客数の推移 (表1 関連) (単位:人)

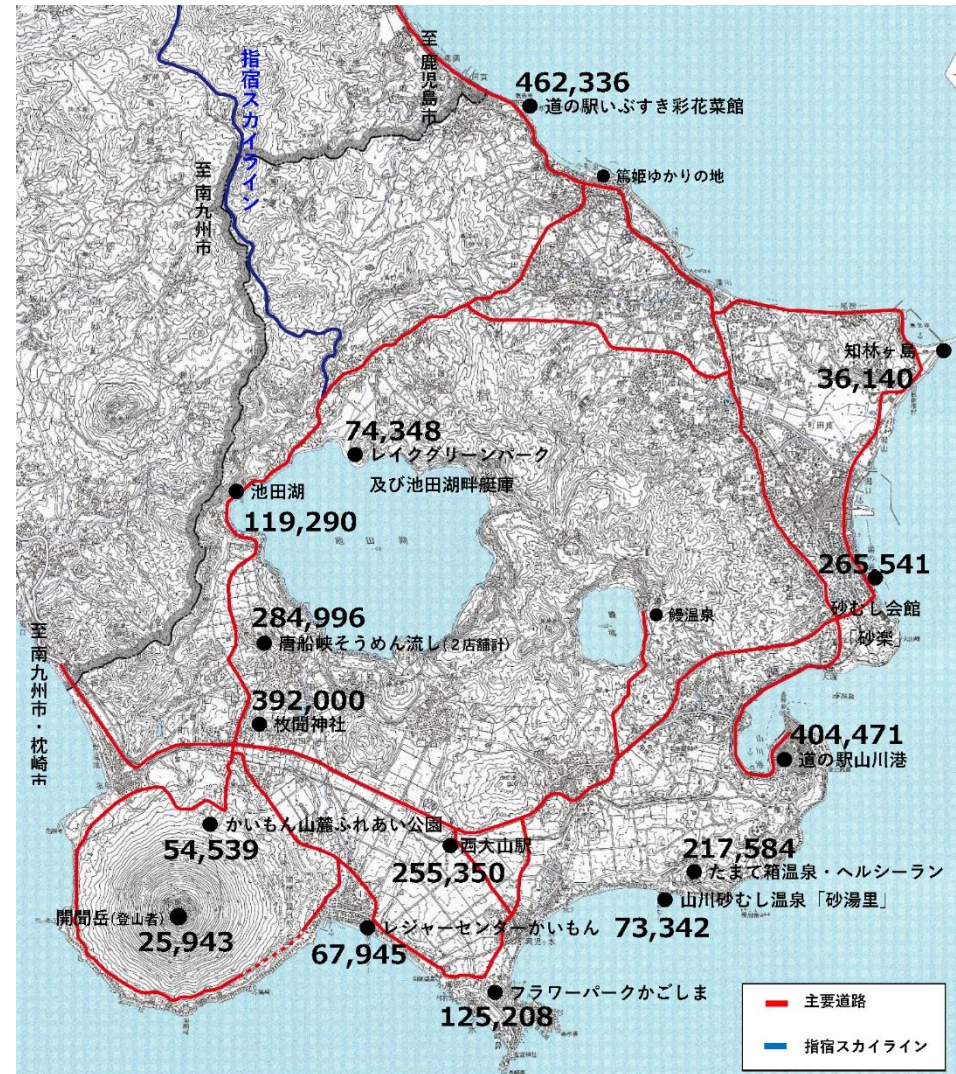


月別 入込観光客の推移 (表1 関連) (単位:人)



※各月の数値は、過去10年間 (H22~R1) の平均値。

市内 主要観光地の入込状況 (R1)



※参考:指宿市観光統計の基礎数値より抜粋 (単位:人)