

統計

いぶすき

令和元年度版



指 宿 市

web版 総目次

web上で検索するためのページになります。印刷して製本した際はページ数が異なることをご了承ください。



ここにweb上での
ページ番号を入力!!

		web上での ページ番号
・データで見る市民の暮らし	(6)
・主要統計指標	(8)
・本編目次	(12)
1. 土地・気象 1	(18)
2. 人口 4	(21)
3. 事業所 15	(32)
4. 製造業 17	(34)
5. 商業 18	(35)
6. 農林業 19	(36)
7. 水産業 25	(42)
8. 建設 27	(44)
9. 上下水道 33	(50)
10. 交通運輸・通信 35	(52)
11. 労働・社会保障 37	(54)
12. 保健衛生 44	(61)
13. 教育・文化 48	(65)
14. 市民所得・消費・金融 58	(75)
15. 観光 63	(80)
16. 治安・消防 67	(84)
17. 財政 71	(88)
18. 行政 75	(92)

は し が き

令和元年度版「統計いぶすき」をここに刊行いたします。

この統計書は、指宿市の人口、産業、経済、教育、文化などのあらゆる分野にわたる基本的な統計資料を収録し、市勢の現状と推移を明らかにしようとするものです。

近年、統計は私たちの社会経済活動や生活等に欠かせないものであり、特に、行政、企業経営あるいは諸計画立案の指針として、ますますその需要が高まっております。

本書が市勢の動向の的確な把握と現状の正しい認識に、少しでもお役に立てば幸いです。

また、本書の編集にあたっては、できる限り最新の資料を取り入れ、内容の整備、改善に努めましたが、利用上、不十分な点につきましては、皆様方のご意見、ご指導をいただき、さらに充実を図りたいと存じます。

最後に、本書の刊行にあたりまして、貴重な資料の提供、並びに格別のご協力を賜りました関係者各位に対し厚くお礼申し上げます。

令和元年11月

指宿市長 豊留 悦男

凡 例

1. 資料の収録は、主として平成30年次又は平成30年度としたが、年次(年度)推移がわかるようにできる限り過去の資料も併載した。
2. 期間について、年次とあるのは暦年間(1月～12月)、年度とあるのは会計年度(4月～3月)をあらわす。
3. 表の欄外、右上は調査時点、左下は資料収集先と注意事項である。
4. 数字の単位は、各表とも右下に明記したが、一見明瞭なものは省略した。
5. 各数字の単位未満は原則として四捨五入したので、総数と内訳の合計が一致しない場合がある。
6. 統計表中の符号の用途は、次のとおりである。
 - 「 — 」 ……皆無または該当なし
 - 「 … 」 ……資料なしまたは不明
 - 「 0 」 ……単位未満
 - 「 X 」 ……発表をさし控えたもの
 - 「 △ 」 ……減少またはマイナス
7. なお、本書に収録した統計資料についての疑義や詳細は、市総務部市長公室広報統計係(電話0993-22-2111 内線123)に照会してください。

データでみる市民の暮らし

出生 (平成30年)



267人
1月に22.3人

死亡 (平成30年)



615人
1月に51.3人

転入 (平成30年)



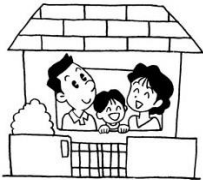
1,280人
1月に106.7人

転出 (平成30年)



1,547人
1月に128.9人

世帯数



17,957世帯
1世帯あたり2.2人

人口密度



1 kmあたり265人
(推計人口 39,430人)

婚姻 (平成30年)



125組
1月に10.4組

離婚 (平成30年)



79組
1月に6.6組

交通事故
(平成30年)



122件
1月に10.1件

火災 (平成30年)



21件
1月に1.8件

救急車出動件数
(平成30年)



2,381件
1月に198.4件

市民所得
(平成28年度)



1人あたり
2,245千円

市議会議員
(平成31年4月1日)



20名
市民 1,972人に1人

市職員
(平成31年4月1日)



441人
市民89人に1人

予算現額 (繰越含む)
(平成29年度決算時)



26,429,579千円
市民1人あたり
670千円

市税 (平成29年度)



4,530,211千円
市民1人あたり
115千円



市 章



未来へ羽ばたくツマベニ蝶と開聞岳をモチーフに、
 3本線は旧3市町の融和と豊富な温泉を、
 情熱の赤い羽根を囲む菜の花色の円は、新市の調和を表しています。
 また、開聞岳内に配した「I」と「U」は、
 ローマ字表記の指宿のIとUを表し、
 愛で始まり愛で終わるまちと、湯とYOUを表現しています。
 そして、ロゴのIBUSUKIは、中央の「S」が幸せを、
 両隣には、湯とYOU(あなた)が寄り添い、
 愛とアイ(私)がそばにいることを表現しています。

平成18年8月1日制定



市の花・木・魚・鳥・蝶



平成18年6月20日制定

【市の花】

○ハイビスカス ○菜の花

【市の木】

○ツゲ ○ギョボク

【市の魚】

○カツオ

【市の鳥】

○メジロ

【市の蝶】

○ツマベニチョウ



姉 妹 都 市



平成18年8月6日 再締結

◇熊本県 人吉市

面積210.55km² 人口約32,300人
 旧指宿市において昭和54年1月に姉妹都市盟約を締結

◇北海道 千歳市

面積594.95km² 人口約96,600人
 旧指宿市において平成6年4月に姉妹都市盟約を締結

◇オーストラリア クイーンズランド州 ロックハンプトン市

面積6,575km² 人口約81,100人
 旧指宿市において昭和55年11月に姉妹都市盟約を締結

主 要 統 計 指 標 (1)

新市施行		年 月 日		平成18年1月1日		鹿 児 島 県 毎 月 推 計 人 口	人口動態	自然動態		平 成 30 年 次 課 市 民
		人 口	人	46,783	出 生 人			267	死 亡 人	
土地		面 積		km ²	148.84	県 統 計 年 鑑	社会動態		年 間 増 減 人	△ 615
		うち林野面積		km ²	57.97		転 入 人	1,280		
人口集中地区		面 積		km ²	1.85	平 成 27 年 日 査 10 月 勢 調 査	社会動態		年 間 増 減 人	△ 267
		人 口		人	6,544		社 会 増 加 人	△ 267		
気 象		年 平 均		℃	18.5	平 成 30 年 次 方 台 鹿 児 島 象	年 間 増 減 人		△ 615	年 齢 別 人 口
		最 高		℃	35.0		婚 姻 届 出 件 数	件		
		記 録 日		—	7月 25 日		離 婚 届 出 件 数	件	79	
		最 低		℃	-1.6		計	人	41,831	
		記 録 日		—	2月 6 日		0 歳 ~ 1 4 歳 (年 少 人 口)	人	5,079	
年 間 総 降 水 量		mm	2,480.5	1 5 歳 ~ 6 4 歳 (生 産 年 齢 人 口)	人	22,038				
人 口		計		人	40,567	平 成 31 年 日 査 4 月 1 日 住 民 基 本 台 帳	6 5 歳 以 上 (老 齡 人 口)		人	14,698
		指 宿		人	4,461		65歳以上の占める割合	%	35.1	
		魚 見		人	1,956		計	人	20,282	
		柳 田		人	6,899		第 一 次 産 業	人	4,608	
		丹 波		人	10,081		A 農 業	人	4,369	
		今 和 泉		人	2,185		B 林 業	人	31	
		池 田		人	1,144		C 漁 業	人	208	
		山 川		人	1,961		第 二 次 産 業	人	2,614	
		大 成		人	4,301		D 鉱 業	人	9	
		徳 光		人	1,374		E 建 設 業	人	1,249	
		利 永		人	899		F 製 造 業	人	1,356	
		開 聞		人	3,755		第 三 次 産 業	人	12,958	
		川 尻		人	1,551		G 電 気・ガ 斯・熱 供 給 業・水 道 業	人	60	
		男		人	18,754		H 運 輸・通 信 業	人	623	
		女		人	21,813		I 御・小 売 業	人	2,667	
外国人住民者数		人	369	J 金 融・保 険 業	人	215				
推 計		人	39,430	K 不 動 産 業	人	98				
男		人	18,130	L サ ー ビ ス 業	人	8,510				
女		人	21,300	M 公 務	人	785				
国 勢 調 査		人	41,831	N 分 類 不 能 の 産 業	人	102				
男		人	19,155	国 勢 調 査 世 帯	世 帯	18,509	平 成 27 年 10 月 1 日 国 勢 調 査			
女		人	22,676	推 計 世 帯	世 帯	17,957	平 成 31 年 4 月 1 日 毎 月 推 計 人 口			
				住 民 基 本 台 帳 登 録 世 帯	世 帯	20,188	平 成 31 年 4 月 1 日 住 民 基 本 台 帳			

主 要 統 計 指 標 (2)

事業所	計	事業所数	所	2,112	平成28年 経済センサス 一活動調査 ※活動調査は 公共団体を調査 対象としていない	商 店 数	計	店	614	平成28年 経済センサス 一活動調査 ※活動調査は 公共団体を調査 対象としていない	
		従業者数	人	16,074			卸売業	店	102		
	第一産業	事業所数	所	70			小売業	店	512		
		従業者数	人	607			計	人	3,238		
	第二産業	事業所数	所	342			卸売業	人	647		
		従業者数	人	2,473			小売業	人	2,591		
第三産業	事業所数	所	1,700	年間商品販売額	百万円	51,940					
	従業者数	人	12,994	卸売業	百万円	16,825					
市民所得	市内総生産		千円	120,881,281	平成28年 度 市 民 所 得 推 告	業	小売業	百万円	35,115	平成30年1月1日 観光課	
	市民所得		千円	92,563,789			飲食店	事業所数	店		186
	一人当たり	市内総生産		千円				2,932	うち法人		店
		市民所得		千円			2,245	従業者数	人		865
農業	農家数	計	戸	1,879	2015年 農林業センサス	上 水 道	給水世帯	戸	20,070	平成30年度 水道課	
		専業	戸	964			給水人口	人	40,454		
		兼業	戸	370			普及率	世帯 %	99.73		
		自給的農家	戸	544			人口 %	99.77			
	農業就業人口 (販売農家のみ)		人	2,825			給水量	総量 千m ³	6,185		
	経営耕地面積	計	a	175,331			1日平均	m ³	16,946		
		田	a	12,464			一般家庭用 口径13ミリ10m ³		円		1,020
		畑	a	159,833			下 水 道	普及率	%		27.63
		樹園地	a	3,034				水洗化率	%		93.69
	農業	農業粗生産額		千円			14,647,716	介護施設等	施設数		所
うち観葉植物		千円	1,705,834	入所定数	人	873					
うちソラマメ		千円	1,177,290	国民健康保険	世帯数	世帯	7,812	平成30年度 税務課 (当初賦課時)			
うちオクラ		千円	3,642,420		被保険者数	人	13,011				
水稻作付面積		ha	52.3		一人当たり療養諸費	千円	418				
葉たばこ耕作面積	ha	27.1	後期高齢者	被保険者数	人	8,388	平成30年度 税務課 (当初賦課時)				
肉用牛飼養農家数	戸	102		一人当たりの医療費	千円	1,161					
水産業	漁船保有船数	隻	251	生活保護	世帯延数	世帯	3,427	平成30年度 地域福祉課			
	漁協取扱高	万円	1,058,566		人員延数	人	3,934				
	かつお節生産高	万円	1,127,745		扶助費	千円	703,309				
工業	事業所数	所	50	平成28年 経済センサス 一活動調査	乗用自動車保有台数	台	11,819	平成29年 県統計年鑑			
	従業者数	人	1,002		軽自動車登録台数	台	25,435				
	製造品出荷額等 (推計値)	万円	3,070,908						平成31年4月1日 税務課		

主 要 統 計 指 標 (3)

住宅用電話台数		台	9,348	平成31年3月31日 NTT 西日本	犯罪発生件数	件	99			
医 設 数	施 病 院 所	一般診療所	所	10	平成30年3月31日 南薩地域振興局 保健福祉環境部	交通事故	発生件数	件	122	平成30年度 指 宿 警 察 署
		歯科診療所	所	38			死者数	人	4	
		歯科診療所	所	21			負傷者数	人	156	
	療	病床数	床	1,473		普通 会 計 決 算	歳入決算額	千円	25,631,352	平成29年度 財 政 課
医 師 数	歯科医以外	人	96	歳出決算額	千円		24,678,124			
	歯科医	人	26	実質収支	千円		831,675			
普通出生率	%	6.48		実質収支比率	%		6.6			
期間合計特殊出生率	人	1.49	住民基本台帳	財政力指数	—	0.38				
死亡率	%	14.68		積立金現在高	千円	8,153,381				
乳児死亡率	%	0	平成28年度 南薩地域振興局	実質公債費比率	%	8.8				
ごみ収集量	t	13,449	平成30年度 環境政策課	市債残高	千円	25,858,278				
し尿収集処理量	kℓ	27,364		経常収支比率	%	91.4				
道 路	実 延 長	国道	m	32,297	平成29年4月1日 南薩地域振興局 土木建築課指宿市駐在	市税歳入決算額		千円	4,247,520	
		県道	m	66,342		市 職 員 数	定	数	人	676
		市道	m	572,103				実	数	人
舗 装 率	国道	%	100.0	市長事務部局	定		数	人	442	
	県道	%	100.0	実	数	人	323			
	市道	%	94.2	その他	定	数	人	234		
新 築 状 況	棟数(木造・非木造)	棟	167	平成31年4月1日 土木課	実	数	人	118		
	総床面積	m ²	18,191		市政事務嘱託員		人	196		
	木造専用住宅1棟当たり平均面積	m ²	109.7		市 職 員	平均給料額	市	円	316,786	
県営住宅数	戸	272	国	円			329,845			
市営住宅数	戸	760	平成30年度 土木事務課	平均年齢		市	41.9 歳			
都 市 公 園	園	数	24	平成31年4月1日 都市・海岸整備課	国	43.5 歳				
	供用面積	m ²	136,753		各種証明発行件数	印鑑登録・証明	件	12,599		
消防署職員数		人	89	住民登録関係		件	22,231			
火 災	発生件数	件	21	戸籍関係		件	20,499			
	死者数	人	1	その他		件	1,135			
	負傷者数	人	2	選挙人名簿登録者数	人	34,700				
	損害見積額	千円	71,207	選挙人名簿登録者数は平成31年3月31日現在						
救急車出動件数		件	2,381	党 派 別 市 議 会 議 員 数	公明党	人	1			
消 防 団	団員実数	人	502		共産党	人	2			
	出動件数	件	52		無所属	人	17			
	出動延べ人員	人	1,745		計	人	20			

主 要 統 計 指 標 (4)

保育所	園	数	所	10	平成30年 4月1日課	温	泉	源	数	所	1,061	平成30年 4月1日 観光施設管理課						
	在園者	数	人	620			利	用	泉	源	数		所	406				
認定こども園	園	数	所	7	平成30年 4月1日課	泉	温泉配湯戸数(市営)	戸		2	平成30年 4月1日 観光施設管理課							
	在園者	数	人	548			砂むし温泉利用客数	千人	327									
施設型給付 幼稚園	園	数	所	4	平成30年 4月1日課	推	定	観	光	客	数	千人	平成30年 次 観 光					
	在園者	数	人	145		外	国	人	宿	泊	者	数		人	80,857			
保育事業 小規模	園	数	所	1	平成30年 4月1日課	国勢調査人口・世帯数の推移												
	在園者	数	人	13		年	次	人	口	(人)	世	帯	(戸)	備
小学校	学	校	数	所	12	平成30年 5月1日 教育委員会課	昭	和	1	0	年	51,639	10,531	国	勢	調	査	
	在	学	者	数	人		2,045	昭	和	2	5	年	67,977	13,937	〃			
	教	員	数	人	175		昭	和	3	0	年	66,420	14,086	〃				
中学校	学	校	数	所	5	平成30年 5月1日 各高等学校	昭	和	3	5	年	63,118	14,838	〃				
	在	学	者	数	人		1,033	昭	和	4	0	年	59,615	15,474	〃			
	教	員	数	人	92		昭	和	4	5	年	55,832	16,428	〃				
高等学校	学	校	数	所	3	平成30年 5月1日 各高等学校	昭	和	5	0	年	55,282	17,253	〃				
	在	学	者	数	人		913	昭	和	5	5	年	55,140	18,728	〃			
	教	員	数	人	91		昭	和	6	0	年	54,781	19,249	〃				
養護学校	学	校	数	所	1	平成30年 5月1日 指宿養護学校	平	成	2	年	52,292	19,081	〃					
	在	学	者	数	人		79	平	成	7	年	50,529	19,372	〃				
	教	員	数	人	55		平	成	1	2	年	48,750	19,569	〃				
市立図書館	利用者数	指宿図書館	人	22,933	平成30年度 指宿図書館	平	成	1	7	年	46,822	19,730	〃					
		山川図書館	人	12,344		平	成	2	2	年	44,396	19,210	〃					
菜の花マラソン出場者数	人	13,615	38回大会	平成27年	41,831	18,509	〃											
菜の花マーチ出場者数	人	6,678	27回大会															

目 次

	web上での ページ番号
1. 土 地 ・ 気 象	
1. 位 置	1 (18)
2. 面 積	1 (18)
3. 地 目 別 面 積	1 (18)
4. 国 土 調 査	1 (18)
5. 市 役 所 の 位 置	2 (19)
6. 主 要 山 岳	2 (19)
7. 主 要 河 川	2 (19)
8. 主 要 湖 沼	2 (19)
9. 主 要 島 し ょ	2 (19)
10. 海 岸 線 の 延 長	2 (19)
11. 気 象 概 況	3 (20)
2. 人 口	
1. 人 口 の 推 移	4 (21)
2. 人口集中地区(D・I・D)人口	4 (21)
3. 大 字 別 人 口	5 (22)
4. 年 齢 3 区 分 人 口	6 (23)
5. 年 齢 別 (5歳階級)男女別人口	6 (23)
6. 年 齢 各 歳 別 人 口	7 (24)
7. 自 然 動 態	8 (25)
8. 社 会 動 態	8 (25)
9. 住民基本台帳登録世帯人口(校区别)	9 (26)
10. 産 業 別 就 業 者 数	11 (28)
11. 労働力状態・男女別15歳以上人口	11 (28)
12. 外 国 人 住 民 人 口	11 (28)
13. 世帯の種類・世帯人員別世帯数	12 (29)
14. 県下各市の国勢調査人口	12 (29)
15. 常住地による従業・通学・市町村別15歳以上就業者数及び通学者数	13 (30)
16. 従業地・通学地による常住市町村別15歳以上就業者数及び通学者数	13 (30)
3. 事 業 所	
1. 産 業 別 事 業 所 数 及 び 従 業 者 数	15 (32)
2. 産 業 ・ 従 業 者 規 模 別 事 業 所 数 及 び 従 業 者 数	15 (32)
3. 各 市 事 業 所 数	16 (33)
4. 製 造 業	
1. 工 業 の 概 況	17 (34)
2. 工 業 の 推 移	17 (34)
5. 商 業	
1. 商 業 の 概 況 ・ 推 移	18 (35)
2. 飲 食 店 の 概 況	18 (35)

		web上での ページ番号
6. 農 林 業		
1. 農家数の動き	19	(36)
2. 経営耕地面積	19	(36)
3. 農家人口	19	(36)
4. 農業就業人口	20	(37)
5. 経営規模別農家数	20	(37)
6. 農業機械所有状況	20	(37)
7. 農産物の生産額	21	(38)
8. 家畜・家きん飼養戸数、飼養頭羽数、生産量及び生産額	22	(39)
9. 松くい虫薬剤による防除実績	22	(39)
10. 松くい虫立木駆除実績	23	(40)
11. 所有形態別林野面積	23	(40)
12. 公私有林面積	23	(40)
13. 公私有林造林面積	23	(40)
14. 認定農業者の営農類型別内訳	24	(41)
15. 農地移動の状況	24	(41)
16. 農地転用の状況	24	(41)
7. 水 産 業		
1. 経営組織別経営体数	25	(42)
2. 自営漁業の専兼別経営体数	25	(42)
3. 性別・年齢別漁業就業者数	25	(42)
4. 内水面養殖方法別経営体数及び面積	25	(42)
5. 漁船規模別隻数	26	(43)
6. 水産物の生産額	26	(43)
8. 建 設		
1. 住宅概況	27	(44)
2. 住宅の建て方別世帯状況	27	(44)
3. 住宅の建て方、住宅の所有関係別住宅に住む一般世帯数及び一般世帯人員	28	(45)
4. 住宅の所有関係別住宅に住む一般世帯数及び一般世帯人員	29	(46)
5. 市営住宅の推移	29	(46)
6. 県営住宅の推移	30	(47)
7. 新築状況(木造)	30	(47)
8. 新築状況(非木造)	30	(47)
9. 道路の現況	30	(47)
10. 市道の現況	31	(48)
11. 用途地域指定面積	31	(48)
12. 都市公園	31	(48)
13. 橋梁の現況	32	(49)
14. 土地区画整理	32	(49)

		web上での ページ番号
9. 上 下 水 道		
1. 給水人口と給水量	33	(50)
2. 口径別給水量	33	(50)
3. 水道の現況	33	(50)
4. 下水道の概況	34	(51)
5. 下水道の各供用開始別水洗化率	34	(51)
10. 交通運輸・通信		
1. 市内循環バス「イッシーバス」の利用状況	35	(52)
2. 自動車台数	35	(52)
3. 軽自動車登録台数	35	(52)
4. 山川・根占フェリーの利用状況	35	(52)
5. 海上輸移出入貨物量(指宿港)	36	(53)
6. 郵便施設の状況	36	(53)
7. 電話施設の状況	36	(53)
8. 携帯電話等加入数	36	(53)
9. ブロードバンドサービス契約数	36	(53)
10. テレビ受信契約数	36	(53)
11. 労働・社会保障		
1. 一般職業紹介状況	37	(54)
2. 雇用保険受給状況	37	(54)
3. 中学校及び高等学校の都道府県別就職状況	37	(54)
4. 労働組合の状況	38	(55)
5. 国民健康保険の給付状況	38	(55)
6. 国民健康保険の被保険者と保険税	38	(55)
7. 後期高齢者医療制度の給付状況	38	(55)
8. 後期高齢者医療制度の被保険者と保険料	39	(56)
9. 福祉年金及び基礎年金受給状況	39	(56)
10. 国民年金の状況(拠出年金の被保険者と保険料)	39	(56)
11. 拠出年金受給状況	39	(56)
12. 生活福祉資金の貸付状況	40	(57)
13. 身体障害者福祉法による更生援護状況	40	(57)
14. 老人福祉センターの利用状況	40	(57)
15. 保育園・幼稚園等措置状況	41	(58)
16. 生活保護の状況	42	(59)
17. 介護保険の認定状況等	42	(59)
18. 施設介護サービス受給者数	42	(59)
19. 心配ごと相談の取扱状況	43	(60)

		web上での ページ番号
12. 保 健 衛 生		
1. 医療施設の状況	44	(61)
2. 市内医療関係従事者数	44	(61)
3. 予防接種の実施状況	44	(61)
4. 乳児各種検診の実施状況	45	(62)
5. 各種検診の実施状況	45	(62)
6. 主要死因別死亡者数	45	(62)
7. 火葬場利用状況	46	(63)
8. じんかい処理状況	46	(63)
9. し尿処理状況	46	(63)
10. 狂犬病予防状況	46	(63)
11. 許可を要する食品関係営業施設数	47	(64)
12. 環境衛生監視対象施設数	47	(64)
13. 教 育 ・ 文 化		
1. 学校数・教員数・在学者数	48	(65)
2. 小学校の児童数・教員数	48	(65)
3. 中学校の児童数・教員数	48	(65)
4. 高等学校の生徒数・教員数	48	(65)
5. 小学校の概況	49	(66)
6. 中学校の概況	49	(66)
7. 高等学校の概況	49	(66)
8. 養護学校の概況	51	(68)
9. 中学校卒業後の進路状況	51	(68)
10. 指宿高等学校卒業者の進路状況	52	(69)
11. 山川高等学校卒業者の進路状況	52	(69)
12. 指宿商業高等学校卒業者の進路状況	52	(69)
13. 社会教育学級	53	(70)
14. 市民会館の利用状況	53	(70)
15. 山川文化ホールの利用状況	53	(70)
16. 市立図書館の利用状況	54	(71)
17. 図書分類別蔵書数	54	(71)
18. 市内の文化財	55	(72)
19. 公共社会体育施設利用状況	57	(74)
20. 時遊館 COCCO はしむれ利用状況	57	(74)

		web上での ページ番号
14. 市民所得・消費・金融		
1. 市民所得主要指標	58	(75)
2. 市民(県民・国民)所得の推移	58	(75)
3. 市内総生産	59	(76)
4. 市民所得の分配	59	(76)
5. 県下各市の市民所得主要指標	61	(78)
6. いぶすき農業協同組合の信用事業状況	61	(78)
7. 指宿漁業協同組合の信用事業状況	62	(79)
8. 山川町漁業協同組合の信用事業状況	62	(79)
9. かいゑい漁業協同組合の信用事業状況	62	(79)
15. 観 光		
1. 宿泊施設の現況	63	(80)
2. 年別観光客数	63	(80)
3. 地区別入込宿泊客数	63	(80)
4. 月別観光客数・宿泊客数・市営砂むし施設入浴客数	64	(81)
5. 温泉の概況	64	(81)
6. 国籍別外国人宿泊客数	65	(82)
7. 観光施設利用客数	65	(82)
8. 年度別知林ヶ島来訪者数	65	(82)
9. 年度別開聞岳登山者数	66	(83)
10. いぶすき菜の花マラソン大会参加者数	66	(83)
11. いぶすき菜の花マーチ参加者数	66	(83)
16. 治 安 ・ 消 防		
1. 犯罪の発生と検挙件数	67	(84)
2. 少年犯罪	67	(84)
3. 特定交通事故の発生状況	67	(84)
4. 運転免許所持者数及び交通事故発生件数	68	(85)
5. 月別交通事故発生状況	68	(85)
6. 交通災害見舞金の給付状況	68	(85)
7. 消防人員と消防設備	69	(86)
8. 火災の発生状況	69	(86)
9. 原因別火災発生状況	69	(86)
10. 火災の損害状況	70	(87)
11. 月別火災発生件数	70	(87)
12. 救急出動状況	70	(87)

	web上での ページ番号
17. 財 政	
1. 平成27年度決算状況	71 (88)
2. 一般会計歳入款別比較	71 (88)
3. 一般会計歳出款別比較	72 (89)
4. 市 税	72 (89)
5. 公有財産(土地及び建物)	72 (89)
6. 公有財産(山林)	73 (90)
7. 公 営 企 業 会 計	73 (90)
18. 行 政	
1. 歴代議長・副議長	75 (92)
2. 議 員 名 簿	75 (92)
3. 議会の運営状況	76 (93)
4. 委員会の開催数	76 (93)
5. 歴代市長	76 (93)
6. 歴代副市長	76 (93)
7. 市行政組織図	77 (94)
8. 市職員数	79 (96)
9. 職制別職員数	79 (96)
10. 選挙人名簿登録者数の推移	79 (96)
11. 海区漁業調整委員会委員選挙人名簿登録者数	79 (96)
12. 投票所別登録者数	80 (97)
13. 選挙投票状況	81 (98)

1. 土地・気象

1. 土地・気象

1. 位 置

方 位	極 地 名	東 経	北 緯
極 東	知 林 ケ 島	130° 40' 55"	31° 16' 40"
極 西	開 聞 十 町 田 ノ 崎	130° 30' 22"	31° 10' 42"
極 南	山 川 岡 児 ケ 水 長 崎 鼻	130° 35' 13"	31° 09' 19"
極 北	小 牧 瀬 崎	130° 35' 03"	31° 18' 16"

資料：国土地理院HP

2. 面 積

面 積		広 ぼ う		
148.84 km ²		東 西	16.765 km	
		南 北	16.538 km	
都 市 計 画 区 域 面 積	うち用途地域面積	農 業 振 興 地 域 面 積	森 林 地 域 面 積	自 然 公 園 区 域 面 積
6,736 ha	645 ha	10,833 ha	5,797 ha	5,072 ha
45.26 %	4.33 %	72.78%	38.95 %	34.08 %

資料：国土地理院HP、都市・海岸整備課、農政課、耕地林務課、環境政策課 参考：1km²=100ha

注：平成25年10月1日現在までの面積は、149.01km²。電子国土基本図の地図データを用いて、地図データから直接面積を計測する方法に変更したことにより、平成26年10月1日時点から面積が148.84km²となった。

3. 地目別面積

H30概要調書(H30.1.1現在)

総 数	田	畑	宅 地	鉱 泉 地	湖 沼	山 林	原 野	そ の 他
148.84	3.06	36.75	12.72	0.01	12.60	50.53	2.71	30.46
構 成 比	2.06 %	24.69 %	8.54 %	0.01 %	8.47 %	33.95 %	1.82 %	20.46 %

資料：税務課

単位：km²

4. 国土調査

調 査 開 始 年	指 宿	： 昭 和 59 年	山 川	： 昭 和 56 年	開 聞	： 昭 和 49 年
平 成 30 年 度 末 現 在 終 了 面 積	121.01 km ²		(93.73 %)			
令 和 元 年 度 実 施 地 区	十二町, 大牟礼三丁目, 湊一丁目及び湯の浜四丁目の各一部				面 積	0.51 km ²
	大牟礼四丁目, 湯の浜一丁目, 湯の浜三丁目の各全部					

資料：建設監理課

5. 市役所の位置

所在地	県庁からの距離	経緯度
指宿庁舎 指宿市十町2424番地	41.1 km	東経 130° 37' 59" 北緯 31° 15' 10"
山川庁舎 指宿市山川新生町84番地	49.1 km	東経 130° 38' 23" 北緯 31° 12' 13"
開聞庁舎 指宿市開聞十町2867番地	49.0 km	東経 130° 32' 15" 北緯 31° 12' 13"

資料：国土地理院HP掲載地図

注：世界測地系による数値

6. 主要山岳

名称	所在地	標高	名称	所在地	標高
三 巢 山	小 牧	417	鬼 門 平	池 田	307
清 見 岳	池 田	402	高 江 山	新 西 方	233
鳥 帽 子 岳	池 田	363	魚 見 岳	東 方	215
鷲 尾 岳	山川大山	411	辻 之 岳	山川大山	228
竹 山	山川福元	202	鍋 島 岳	開聞上野	256
開 聞 岳	開聞十町	924			

資料：国土地理院HP

単位:m

7. 主要河川

区分	名称	起 点	終 点	延長
二級河川	湊 川	池田字串桁205-4	西方宮ヶ浜鉄砲場	8,000
二級河川	二反田川	東方字小吉6805-2	十町字瀉口三角浜	4,100
二級河川	新 川	開聞仙田字土口	川尻橋	5,500
二級河川	宮 田 川	開聞仙田字室屋川	新川合流点	3,400

資料：南薩地域振興局建設部指宿支所

単位:m

8. 主要湖沼

名称	所在地	周 囲	面 積	最深部	水面標高	容 積	広 が り	
							東 西	南 北
池 田 湖	池 田	15.0 km	10.91 km ²	233.0 m	66.0 m	14.7 億m ³	4.4 km	3.5 km
鰻 池	山川成川	4.2 km	1.20 km ²	55.8 m	120.0 m	—	1.1 km	1.2 km
鏡 池	開聞仙田	0.6 km	0.02 km ²	14.0 m	—	—	0.2 km	0.2 km
山 崎 池	開聞十町	0.6 km	0.01 km ²	10.4 m	25.3 m	80,000 m ³	0.1 km	0.3 km

9. 主要島しょ

名称	所在地	周 囲	面 積	広 が り		備 考
				東 西	南 北	
知 林 ヶ 島	西 方	3.0 km	60 ha	1.00 km	1.00 km	砂州約800m
小 島	西 方	0.5 km	0.21 ha	0.07 km	0.15 km	

10. 海岸線の延長

総延長	北 端	南 端	西 端
約54.3 km	小牧瀬崎	山川岡児ヶ水長崎鼻	開聞十町物袋

1. 土地・気象

11. 気象概況

年 月	気 温 (°C)			気温の極(°C)		平均湿度 (%)	降雨量(mm)	
	平均最高	平均最低	平均	最 高	最 低		数 量	最大日量
平成 26 年	22.7	13.9	18.4	34.7	-0.6	71.3	2,735.0	214.5
27	22.8	14.4	18.3	35.4	-1.1	-	4,019.0	231.0
28	23.7	15.5	19.3	35.7	-3.4	75.2	3,158.0	201.5
29	22.7	14.0	18.1	35.5	-1.1	73.9	2,686.5	170.0
30	23.0	14.6	18.5	35.0	-1.6	76.1	2,480.5	158.0
平成 30 年 1月	12.0	3.9	7.8	20.4	-0.8	66.9	118.5	43.5
2月	12.5	4.1	8.1	18.1	-1.6	70.4	111.0	27.0
3月	19.6	9.0	14.0	24.9	2.8	72.5	124.0	31.0
4月	23.7	12.6	17.9	27.4	7.2	71.7	146.0	55.0
5月	25.7	16.9	21.0	30.8	7.9	79.6	326.0	93.0
6月	28.1	21.1	24.2	32.5	15.4	83.7	445.0	142.5
7月	32.0	24.7	27.8	35.0	22.6	82.3	367.5	137.5
8月	32.8	25.4	28.5	34.9	22.0	79.9	67.5	15.5
9月	29.6	22.5	25.6	32.8	19.1	82.9	404.5	158.0
10月	24.5	14.9	19.3	30.3	10.3	73.6	68.0	20.0
11月	20.2	10.9	15.3	25.8	6.2	77.0	132.0	33.5
12月	15.7	8.7	12.1	24.3	2.1	72.4	170.5	78.0

年 月	風速(m/s)		日照時間 (h)	天 気 日 数				
	平 均	瞬間最大		快 晴	晴 天	曇 天	雨	雪
平成 26 年	3.0	22.3	1,821.8	48	133	144	40	0
27	1.7	33.2	1,739.1	54	139	106	66	0
28	1.8	43.6	1,936.7	63	123	119	57	1
29	1.9	23.9	1,967.7	49	130	127	59	0
30	1.9	35.2	1,985.7		195	118	49	3
平成 30 年 1月	2.2	15.1	136.6		13	14	4	
2月	2.1	16.4	121.2		11	8	6	3
3月	1.8	15.6	176.7		19	6	6	
4月	1.8	16.5	231.0		21	6	3	
5月	1.7	17.5	155.7		13	12	6	
6月	1.7	17.7	122.6		11	14	5	
7月	2.1	22.8	209.4		19	7	5	
8月	2.1	25.5	234.8		18	11	2	
9月	1.7	35.2	134.1		14	11	5	
10月	1.7	20.4	194.7		24	6	1	
11月	1.3	12.2	168.8		19	10	1	
12月	2.2	13.9	100.1		13	13	5	

資料：鹿児島大学農学部指宿植物試験場、鹿児島地方气象台、指宿南九州消防組合

注1：気温の平均欄は日平均気温の月平均値・年平均値で、最高気温・最低気温の平均気温ではない。

注2：)の記号がついているものは準正常値。欠けているデータがあるが正常値と同様に扱うものである。

2. 人 口

1. 人口の推移

(各年10月1日現在)

年	世帯数	人 口			一世帯 平均人口	人口密度 (1km ² につき)	備 考
		総 数	男	女			
昭和 10	10,531	51,639	24,402	27,237	4.9	347	国勢調査
25	13,937	67,977	31,792	36,185	4.9	456	〃
30	14,086	66,420	31,338	35,082	4.7	446	〃
35	14,838	63,118	29,450	33,668	4.3	424	〃
40	15,474	59,615	27,401	32,214	3.9	400	〃
45	16,428	55,832	25,466	30,366	3.4	375	〃
50	17,253	55,282	25,281	30,001	3.2	371	〃
55	18,728	55,140	25,362	29,778	2.9	370	〃
60	19,249	54,781	25,135	29,646	2.8	368	〃
2	19,081	52,292	23,742	28,550	2.7	351	〃
平成 7	19,372	50,529	22,940	27,589	2.6	339	〃
12	19,569	48,750	22,122	26,628	2.5	327	〃
17	19,730	46,822	21,243	25,579	2.4	314	〃
18	19,802	46,246	20,905	25,341	2.3	310	推計人口
19	19,743	45,533	20,584	24,949	2.3	306	〃
20	19,741	44,989	20,373	24,616	2.3	302	〃
21	19,764	44,599	20,239	24,360	2.3	299	〃
22	19,210	44,396	20,169	24,227	2.3	298	国勢調査
23	19,143	44,010	20,039	23,971	2.3	295	推計人口
24	19,195	43,666	19,901	23,765	2.3	293	〃
25	19,250	43,312	19,753	23,559	2.2	291	〃
26	19,138	42,722	19,525	23,197	2.2	287	〃
27	18,509	41,831	19,155	22,676	2.3	281	国勢調査
28	18,347	41,223	18,936	22,287	2.2	277	推計人口
29	18,189	40,573	18,621	21,952	2.2	273	〃
30	18,134	39,954	18,344	21,610	2.2	268	〃

資料：国勢調査、市長公室(旧3市町計)

2. 人口集中地区(D・I・D)人口

(各年10月1日現在)

年	総世帯数	人 口			面 積 (km ²)	1km ² 当たりの人口密度
		総 数	男	女		
平成 7 年	3,703	8,853	3,993	4,860	2.20	4,005.9
12	3,622	8,333	3,749	4,584	2.13	3,912.2
17	3,579	7,962	3,627	4,335	2.12	3,755.7
22	3,388	7,438	3,453	3,985	2.01	3,700.5
27	3,031	6,544	3,063	3,481	1.85	3,537.3

資料：国勢調査

注：人口集中地区(Densely Inhabited Districts)とは、人口密度の高い調査区(原則として人口密度が1km²当たり約4,000人以上)がお互いに隣接して、それが人口5,000人以上を有する地域のことである。(人口集中地区の設定に当たっては、調査年の国勢調査区を基礎単位とする)

2. 人口

3. 大字別人口

(平成27年10月1日現在)

大 字 名	平成27年				
	世 帯 数	人 口			
		総 数	男	女	
総 数	18,509	41,831	19,155	22,676	
小 牧	237	464	218	246	
岩 本	454	1,043	500	543	
新 西 方	350	769	339	430	
池 田	540	1,117	532	585	
西 方	2,276	5,463	2,509	2,954	
東 方	2,148	5,315	2,430	2,885	
十 町	1,307	3,009	1,344	1,665	
十 二 町	2,146	4,657	2,119	2,538	
湊 一 丁 目	112	230	110	120	
湊 二 丁 目	105	245	115	130	
湊 三 丁 目	127	269	126	143	
湊 四 丁 目	243	517	229	288	
湯の浜 一 丁 目	232	487	224	263	
湯の浜 二 丁 目	160	315	138	177	
湯の浜 三 丁 目	223	472	222	250	
湯の浜 四 丁 目	188	414	188	226	
湯の浜 五 丁 目	154	320	150	170	
湯の浜 六 丁 目	180	379	175	204	
大 牟 礼 一 丁 目	214	467	211	256	
大 牟 礼 二 丁 目	195	410	203	207	
大 牟 礼 三 丁 目	243	493	230	263	
大 牟 礼 四 丁 目	202	422	203	219	
大 牟 礼 五 丁 目	122	216	119	97	
町	488	907	368	539	
山 川 福 元	461	987	443	544	
山 川 成 川	1,033	2,383	1,121	1,262	
山 川 小 川	435	1,087	518	569	
山 川 大 山	412	967	429	538	
山 川 岡 児ヶ水	507	1,125	511	614	
山 川 浜 児ヶ水	142	354	168	186	
山 川 利 永	390	813	388	425	
鰻	30	49	12	37	
尾 下	23	41	18	23	
開 聞 十 町	924	2,182	985	1,197	
開 聞 仙 田	592	1,483	681	802	
開 聞 川 尻	745	1,544	679	865	
開 聞 上 野	169	416	200	216	

資料：国勢調査

4. 年齢3区分人口

(各年10月1日現在)

年	年少人口 (0歳～14歳)			生産年齢人口 (15歳～64歳)			老年人口 (65歳以上)		
	総数	男	女	総数	男	女	総数	男	女
平成 7 年	8,434	4,303	4,131	30,238	14,247	15,991	11,857	4,390	7,467
12	6,931	3,497	3,434	28,518	13,685	14,833	13,301	4,940	8,361
17	5,936	2,965	2,971	26,825	12,860	13,965	14,061	5,418	8,643
22	5,373	2,700	2,673	24,765	11,841	12,924	14,248	5,624	8,624
27	5,079	2,575	2,504	22,038	10,582	11,456	14,698	5,987	8,711

資料：国勢調査(旧3市町計)

注：平成22年は不詳10名、平成27年は不詳16名

5. 年齢別(5歳階級)男女別人口

(各年10月1日現在)

年齢 区分	平成12年			平成17年			平成22年			平成27年		
	総数	男	女	総数	男	女	総数	男	女	総数	男	女
総数	48,750	22,122	26,628	46,822	21,243	25,579	44,396	20,169	24,227	41,831	19,155	22,676
0 ～ 4	1,903	958	945	1,801	862	939	1,684	899	785	1,600	817	783
5 ～ 9	2,217	1,144	1,073	1,937	969	968	1,823	875	948	1,719	919	800
10 ～ 14	2,811	1,395	1,416	2,198	1,134	1,064	1,866	926	940	1,760	839	921
15 ～ 19	2,881	1,397	1,484	2,313	1,066	1,247	1,807	878	929	1,593	756	837
20 ～ 24	2,206	976	1,230	2,066	926	1,140	1,655	660	995	1,279	560	719
25 ～ 29	2,123	972	1,151	2,133	995	1,138	2,018	950	1,068	1,587	726	861
30 ～ 34	1,979	904	1,075	2,104	1,004	1,100	2,107	983	1,124	2,053	994	1,059
35 ～ 39	2,326	1,101	1,225	2,012	934	1,078	2,110	1,006	1,104	2,153	1,025	1,128
40 ～ 44	3,181	1,550	1,631	2,354	1,126	1,228	2,011	945	1,066	2,098	990	1,108
45 ～ 49	3,800	1,970	1,830	3,183	1,551	1,632	2,304	1,106	1,198	1,978	947	1,031
50 ～ 54	3,715	1,816	1,899	3,849	1,995	1,854	3,175	1,538	1,637	2,282	1,094	1,188
55 ～ 59	3,037	1,442	1,595	3,731	1,812	1,919	3,831	1,972	1,859	3,149	1,506	1,643
60 ～ 64	3,270	1,557	1,713	3,080	1,451	1,629	3,747	1,803	1,944	3,866	1,984	1,882
65 ～ 69	3,796	1,620	2,176	3,177	1,491	1,686	2,999	1,414	1,585	3,704	1,780	1,924
70 ～ 74	3,578	1,434	2,144	3,569	1,491	2,078	3,017	1,399	1,618	2,811	1,286	1,525
75 ～ 79	2,619	954	1,665	3,196	1,224	1,972	3,152	1,248	1,904	2,680	1,188	1,492
80 ～ 84	1,694	537	1,157	2,105	696	1,409	2,645	926	1,719	2,577	927	1,650
85 ～ 89	1,065	281	784	1,190	335	855	1,524	449	1,075	1,848	570	1,278
90 ～ 94	447	94	353	623	141	482	646	156	490	815	196	619
95 ～ 99	91	19	72	182	33	149	228	30	198	212	37	175
100以上	11	1	10	19	7	12	37	2	35	51	3	48
不詳	0	0	0	0	0	0	10	4	6	16	11	5

資料：国勢調査(旧3市町計)

2. 人口

6. 年齢各歳別人口

(平成27年10月1日現在)

年齢区分	総数	男	女	年齢区分	総数	男	女	年齢区分	総数	男	女
総数	41,831	19,155	22,676	35	420	195	225	71	578	262	316
0	303	157	146	36	421	197	224	72	550	244	306
1	284	131	153	37	436	212	224	73	617	302	315
2	344	178	166	38	459	228	231	74	577	259	318
3	327	176	151	39	417	193	224	75	568	268	300
4	342	175	167	40	421	201	220	76	535	251	284
5	329	167	162	41	445	233	212	77	532	234	298
6	363	208	155	42	432	192	240	78	526	220	306
7	339	180	159	43	404	183	221	79	519	215	304
8	358	194	164	44	396	181	215	80	559	195	364
9	330	170	160	45	385	182	203	81	495	197	298
10	325	150	175	46	379	187	192	82	530	204	326
11	379	190	189	47	395	173	222	83	536	191	345
12	349	170	179	48	435	204	231	84	457	140	317
13	350	154	196	49	384	201	183	85	463	165	298
14	357	175	182	50	378	156	222	86	408	121	287
15	372	184	188	51	452	218	234	87	350	104	246
16	330	161	169	52	465	235	230	88	355	110	245
17	317	157	160	53	470	234	236	89	272	70	202
18	287	133	154	54	517	251	266	90	222	59	163
19	287	121	166	55	575	276	299	91	197	48	149
20	246	105	141	56	590	282	308	92	155	29	126
21	245	115	130	57	573	284	289	93	134	32	102
22	236	94	142	58	697	308	389	94	107	28	79
23	301	130	171	59	714	356	358	95	84	14	70
24	251	116	135	60	694	364	330	96	49	12	37
25	291	122	169	61	786	395	391	97	33	3	30
26	307	140	167	62	748	380	368	98	23	5	18
27	310	145	165	63	840	440	400	99	23	3	20
28	363	167	196	64	798	405	393	100以上	51	3	48
29	316	152	164	65	838	415	423	不詳	16	11	5
30	394	189	205	66	838	401	437				
31	372	190	182	67	823	394	429				
32	445	204	241	68	738	349	389				
33	408	178	230	69	467	221	246				
34	434	233	201	70	489	219	270				

資料：国勢調査

7. 自然動態

年次	出生			死亡			増減			婚姻	離婚
	総数	男	女	総数	男	女	総数	男	女		
平成 26 年	292	122	170	704	344	360	△ 412	△ 222	△ 190	165	79
27 年	306	162	144	665	326	339	△ 359	△ 164	△ 195	141	77
28 年	306	153	153	681	306	375	△ 375	△ 153	△ 222	129	58
29 年	261	127	134	662	303	359	△ 401	△ 176	△ 225	143	76
30 年	267	135	132	615	299	316	△ 348	△ 164	△ 184	125	79
1 月	32	15	17	74	38	36	△ 42	△ 23	△ 19	13	7
2 月	18	11	7	47	22	25	△ 29	△ 11	△ 18	8	5
3 月	23	12	11	48	28	20	△ 25	△ 16	△ 9	16	6
4 月	22	12	10	44	24	20	△ 22	△ 12	△ 10	12	8
5 月	22	15	7	43	22	21	△ 21	△ 7	△ 14	9	9
6 月	15	10	5	54	29	25	△ 39	△ 19	△ 20	7	7
7 月	26	10	16	53	23	30	△ 27	△ 13	△ 14	17	6
8 月	31	16	15	47	27	20	△ 16	△ 11	△ 5	9	5
9 月	18	9	9	49	22	27	△ 31	△ 13	△ 18	9	7
10 月	17	5	12	63	33	30	△ 46	△ 28	△ 18	5	7
11 月	20	9	11	48	16	32	△ 28	△ 7	△ 21	9	4
12 月	23	11	12	45	15	30	△ 22	△ 4	△ 18	11	8

資料：市民課

注：当市に住所のあるもの。ただし婚姻、離婚については、本籍地が当市かつ当市に届け出をしたもの。

8. 社会動態

年次	転入			転出			増減		
	総数	男	女	総数	男	女	総数	男	女
平成 26 年	1,336	688	648	1,444	699	745	△ 108	△ 11	△ 97
27 年	1,440	708	732	1,643	757	886	△ 203	△ 49	△ 154
28 年	1,304	638	666	1,558	738	820	△ 254	△ 100	△ 154
29 年	1,287	586	701	1,467	714	753	△ 180	△ 128	△ 52
30 年	1,280	600	680	1,547	694	853	△ 267	△ 94	△ 173
1 月	72	34	38	91	35	56	△ 19	△ 1	△ 18
2 月	69	34	35	88	37	51	△ 19	△ 3	△ 16
3 月	232	112	120	543	245	298	△ 311	△ 133	△ 178
4 月	284	122	162	127	57	70	157	65	92
5 月	75	33	42	85	38	47	△ 10	△ 5	△ 5
6 月	69	32	37	78	32	46	△ 9	0	△ 9
7 月	99	49	50	95	50	45	4	△ 1	5
8 月	96	45	51	135	63	72	△ 39	△ 18	△ 21
9 月	54	27	27	91	37	54	△ 37	△ 10	△ 27
10 月	74	38	36	85	44	41	△ 11	△ 6	△ 5
11 月	77	41	36	72	34	38	5	7	△ 2
12 月	79	33	46	57	22	35	22	11	11

資料：市民課

2. 人口

9. 住民基本台帳登録世帯人口(校区別)

(外国人含む:平成31年4月1日現在)

地区名		世帯数	人口総数	男	女	地区名	世帯数	人口総数	男	女	
総数		20,188	40,567	18,754	21,813						
指 宿 校 区	道 下	95	201	96	105	湯 之 里 大 牟 礼 西 大 牟 礼 中 大 牟 礼 東 潟 口 丹 潟 山 湊 上 湊 中 湊 南 湊 北 波 迫 南 波 迫 中 波 迫 北 下 波 迫 北 上 校 摺ヶ浜 南 校 摺ヶ浜 中 校 摺ヶ浜 北 中 小 路 小 田 片 野 田 丈 六 向 吉 下 里 国 立 病 院 大 渡 いわさきホテル 計	563	1,105	531	574	
	道 下 上	203	490	238	252		219	420	184	236	
	道 下 東	91	150	63	87		82	156	67	89	
	大 園 原	344	847	416	431		186	334	158	176	
	中 川	107	228	108	120		386	750	356	394	
	大 当	120	253	103	150		423	717	327	390	
	大 宮ヶ浜	234	490	235	255		206	419	185	234	
	宮ヶ之	126	253	118	135		127	283	137	146	
	垂 門	107	238	105	133		119	229	110	119	
	狩 集	11	20	6	14		92	198	88	110	
	白 山	8	15	9	6		102	172	83	89	
	水 迫	22	32	11	21		124	248	110	138	
	久 保	98	183	86	97		381	733	337	396	
	永 嶺	9	18	9	9		183	465	220	245	
十 石	24	45	22	23	147	250	119	131			
外 城 市	211	511	252	259	65	127	59	68			
田 之 畑	97	189	82	107	152	303	147	156			
道 上	102	221	100	121	375	775	365	410			
中 福 良	40	77	40	37	173	387	188	199			
計		2,049	4,461	2,099	2,362	168	349	165	184		
魚見校区	上 吹 越	92	200	90	110	193	351	174	177		
	下 吹 越	173	373	165	208	167	350	164	186		
	尾 掛	141	228	110	118	377	735	332	403		
	五 郎ヶ岡	547	1,155	545	610	43	59	28	31		
	計		953	1,956	910	1,046	74	127	67	60	
柳 田 校 区	二 月 田	650	1,454	657	797	39	39	10	29		
	宮	255	457	194	263	計	5,166	10,081	4,711	5,370	
	玉 利	385	786	361	425	麓 上 麓 下 今 上 西 今 上 東 和 岩 本 東 和 岩 本 中 和 浜 西 和 浜 東 泉 瀬 崎 泉 戸 迫 泉 小 牧 東 泉 小 牧 中 泉 小 牧 西 校 小 島 久 保 校 鳥 山 校 細 田 東 後 校 細 田 東 前 校 細 田 西 校 渡 瀬 永 吉	53	120	57	63	
	温 之 下	135	274	125	149		85	187	91	96	
	温 湯	217	495	242	253		53	112	48	64	
	北 十 町	400	873	409	464		34	72	36	36	
	南 十 町	199	369	163	206		58	115	48	67	
	弥 次ヶ湯	253	490	205	285		80	170	85	85	
	田 良	106	224	101	123		58	111	57	54	
	南 迫 田	166	338	148	190		68	146	64	82	
	柳 迫 田	280	570	256	314		84	154	67	87	
	高 野 原	314	569	250	319		17	32	13	19	
	計		3,360	6,899	3,111		3,788	37	70	30	40
	池 田 校 区	下 門	88	162	75		87	40	64	31	33
石 嶺		95	199	98	101		51	94	46	48	
池 崎		72	150	73	77		25	37	19	18	
堀 切 園		113	204	92	112	37	73	34	39		
仮 屋		72	136	71	65	38	76	31	45		
大 迫		36	71	31	40	60	115	47	68		
中 浜		69	148	70	78	74	130	63	67		
新 永 吉		24	37	22	15	80	175	74	101		
計			569	1,107	532	575	79	169	73	96	

資料: 住民基本台帳

(平成31年4月1日現在)

地区名		世帯数	人口総数	男	女	地区名	世帯数	人口総数	男	女		
山 川 校 区	中村	44	84	38	46	徳 光 校 区 利 永 校 区	野元	96	213	104	109	
	岩下	65	124	51	73		野清	46	77	35	42	
	天神下	64	120	56	64		徳東西	44	81	37	44	
	愛宕下	95	182	81	101		今村	80	147	59	88	
	中東	53	105	53	52		大石	68	125	60	65	
	後小路	33	79	38	41		中徳	102	194	95	99	
	1区西	87	175	78	97		校東	43	61	30	31	
	1区東	58	92	30	62		区野	60	119	56	63	
	2区西	38	64	25	39		高尾	40	77	35	42	
	2区東	31	53	28	25		計	39	77	41	36	
	2区西	52	81	31	50			40	87	39	48	
	3区西	22	35	16	19			44	110	43	67	
	3区東	35	61	25	36			702	1,368	634	734	
	4区西	21	43	19	24			市山上	84	165	83	82
	4区東	64	115	47	68			市山下	72	154	78	76
	5区西	36	64	33	31			寺中	68	136	68	68
5区東	62	119	52	67		東下	78	159	75	84		
6区	40	86	39	47		東上	70	143	65	78		
7区	59	116	52	64		尾下	52	101	50	51		
8区	84	118	33	85		計	28	41	18	23		
計	1,043	1,916	825	1,091			452	899	437	462		
大 成 校 区	井手上	70	130	58	72	開 闢 校 区	苳口	49	101	47	54	
	井手下	43	96	47	49		玉井	66	132	61	71	
	井手前	36	81	35	46		中組	62	133	59	74	
	川口	70	125	61	64		東開	73	143	69	74	
	成川浜	41	77	32	45		西開	163	354	166	188	
	中野	73	148	65	83		松原	170	354	158	196	
	永田	78	172	79	93		脇	159	313	148	165	
	神方下	48	122	65	57		塩屋	37	73	36	37	
	神方上	48	100	48	52		入野	146	283	137	146	
	下原	75	152	76	76		物袋	55	116	56	60	
	前菌下	49	93	44	49		上加	69	138	64	74	
	前菌上	32	54	24	30		田治	46	86	37	49	
	山神	68	135	55	80		校中	82	180	82	98	
	森松東	93	225	107	118		区下	98	201	93	108	
	前原上	83	174	75	99		谷村	93	184	82	102	
	前原下	101	226	105	121		荒田	163	322	154	168	
	前森松	107	230	114	116		西元	111	215	104	111	
	鰻	39	55	19	36		薩摩富士莊	31	31	6	25	
	谷村上	121	291	140	151		上野東	38	74	36	38	
	谷村下	117	251	116	135		上野中	43	95	45	50	
小川東	94	228	111	117	上野西	44	100	52	48			
小川中	73	150	75	75	坂下	55	127	60	67			
小川西	58	133	62	71	計	1,853	3,755	1,752	2,003			
上出	47	121	52	69	川 尻 校 区	川尻東	118	242	112	130		
西村	72	143	62	81		川尻原	117	219	89	130		
平原	116	199	99	100		川尻守	91	150	62	88		
迫春	44	98	47	51		川尻中	128	253	110	143		
田上	77	169	82	87		川尻子	91	151	68	83		
計	62	123	55	68		川尻西	88	146	73	73		
	2,035	4,301	2,010	2,291		川尻上	116	225	107	118		
						川尻北	95	165	67	98		
竹山苑	45	45	29	16	計	844	1,551	688	863			
徳光苑	6	6	2	4								
計	51	51	31	20								

2. 人口

10. 産業別就業者数

(各年10月1日現在)

産 業	平成17年				平成22年				平成27年			
	総数	男	女	構成比	総数	男	女	構成比	総数	男	女	構成比
総 数	22,721	11,846	10,875	100.0	21,257	10,921	10,336	100.0	20,282	10,342	9,940	100.0
第 一 次 産 業	5,008	2,733	2,275	22.0	4,751	2,672	2,079	22.4	4,608	2,633	1,975	22.7
農 業	4,698	2,468	2,230	20.7	4,473	2,442	2,031	21.1	4,369	2,431	1,938	21.5
林業・狩猟業	6	4	2	0.0	39	36	3	0.2	31	28	3	0.2
漁業・水産養殖業	304	261	43	1.3	239	194	45	1.1	208	174	34	1.0
第 二 次 産 業	3,617	2,561	1,056	15.9	3,111	2,188	923	14.6	2,614	1,880	734	12.9
鉱 業	12	12	0	0.1	14	14	0	0.1	9	9	0	0.0
建 設 業	1,753	1,549	204	7.7	1,433	1,232	201	6.7	1,249	1,059	190	6.2
製 造 業	1,852	1,000	852	8.2	1,664	942	722	7.8	1,356	812	544	6.7
第 三 次 産 業	14,082	6,546	7,536	62.0	13,284	5,995	7,289	62.5	12,958	5,762	7,196	63.9
卸売・小売業	3,424	1,453	1,971	15.1	2,949	1,293	1,656	13.9	2,667	1,116	1,551	13.1
金融・保険業	283	96	187	1.2	271	99	172	1.3	215	69	146	1.1
不 動 産 業	43	28	15	0.2	92	51	41	0.4	98	55	43	0.5
運輸・通信業	851	755	96	3.7	795	689	106	3.7	623	544	79	3.1
電気・ガス・水道業	74	62	12	0.3	62	52	10	0.3	60	51	9	0.3
サ ー ビ ス 業	8,546	3,533	5,013	37.6	8,349	3,287	5,062	39.3	8,510	3,419	5,091	42.0
公 務	861	619	242	3.8	766	524	242	3.6	785	508	277	3.9
分類不能の産業	14	6	8	0.1	111	66	45	0.5	102	67	35	0.5

資料：国勢調査(旧3市町計)

注：構成比の計は、四捨五入の関係上一致しない。

11. 労働力状態・男女別15歳以上人口

(各年10月1日現在)

年	総 数			労 働 力 人 口						非労働力人口		
				就 業 者			完 全 失 業 者					
	総数	男	女	総数	男	女	総数	男	女	総数	男	女
平成 7 年	42,095	18,637	23,458	24,369	13,119	11,250	933	616	317	16,786	4,899	11,887
12	41,819	18,625	23,194	23,422	12,390	11,032	1,168	772	396	17,228	5,463	11,765
17	40,886	18,278	22,608	22,721	11,846	10,875	1,382	964	418	16,710	5,420	11,290
22	39,013	17,465	21,548	21,257	10,921	10,336	1,456	1,004	452	16,102	5,438	10,664
27	36,736	16,569	20,167	20,282	10,342	9,940	871	578	293	15,099	5,384	9,715

資料：国勢調査(旧3市町計)

注：労働力状態「不詳」を含む。

12. 外国人住民人口

(各年10月1日現在)

年	総 数	中国	韓国・朝鮮	アメリカ	フィリピン	ベトナム	その他
平成 26 年	231	134	13	21	37	7	19
27	225	115	14	21	41	14	20
28	235	88	14	8	45	56	24
29	296	68	12	7	67	99	43
30	373	49	17	6	80	145	76

資料：市民課

13. 世帯の種類・世帯人員別世帯数

(各年10月1日現在)

年	世帯総数	一 般 世 帯											施設等の世帯
		計	1人	2人	3人	4人	5人	6人	7人	8人	9人	10人以上	
平成 7 年	19,372	19,336	5,201	6,283	3,079	2,706	1,476	430	119	32	7	3	36
12	19,569	19,530	5,686	6,535	3,165	2,464	1,211	330	114	22	2	1	39
17	19,730	19,682	6,207	6,782	3,207	2,178	972	245	69	14	7	1	48
22	19,210	19,156	6,349	6,663	3,038	2,030	796	214	52	10	1	3	54
27	18,509	18,452	6,478	6,479	2,727	1,739	783	182	45	16	2	1	57

資料：国勢調査(旧3市町計)

注：世帯総数には、世帯の種類「不詳」を含む。

14. 県下各市の国勢調査人口

(平成27年10月1日現在)

市 名	世帯数	人 口			平成22年人口との比較(△減少)			男女比 (女100人 につき男)	人口密度 (1km ² あたり)
		総数	男	女	平成22年人口	増減数	増減率		
総 数	724,690	1,648,177	773,061	875,116	1,706,242	△ 58,065	△ 3.40	88.3	179.4
市 部	640,524	1,459,172	682,308	776,864	1,501,224	△ 42,052	△ 2.80	87.8	245.0
郡 部	84,166	189,005	90,753	98,252	205,018	△ 16,013	△ 7.81	92.4	58.5
鹿児島市	270,269	599,814	279,108	320,706	605,846	△ 6,032	△ 1.00	87.0	1,095.5
薩摩川内市	40,686	96,076	45,926	50,150	99,589	△ 3,513	△ 3.53	91.6	140.7
鹿屋市	44,911	103,608	49,555	54,053	105,070	△ 1,462	△ 1.39	91.7	231.2
枕崎市	10,062	22,046	9,965	12,081	23,638	△ 1,592	△ 6.73	82.5	294.8
いちき串木野市	12,159	29,282	13,609	15,673	31,144	△ 1,862	△ 5.98	86.8	260.7
阿久根市	9,196	21,198	9,922	11,276	23,154	△ 1,956	△ 8.45	88.0	157.9
奄美市	19,627	43,156	20,261	22,895	46,121	△ 2,965	△ 6.43	88.5	140.0
出水市	22,508	53,758	24,984	28,774	55,621	△ 1,863	△ 3.35	86.8	162.9
伊佐市	12,110	26,810	12,344	14,466	29,304	△ 2,494	△ 8.51	85.3	68.3
指宿市	18,509	41,831	19,155	22,676	44,396	△ 2,565	△ 5.78	84.5	281.0
南さつま市	15,361	35,439	16,164	19,275	38,704	△ 3,265	△ 8.44	83.9	125.0
霧島市	54,334	125,857	59,966	65,891	127,487	△ 1,630	△ 1.28	91.0	208.7
西之表市	7,368	15,967	7,550	8,417	16,951	△ 984	△ 5.80	89.7	77.6
垂水市	6,988	15,520	7,154	8,366	17,248	△ 1,728	△ 10.02	85.5	95.7
日置市	19,649	49,249	23,063	26,186	50,822	△ 1,573	△ 3.10	88.1	194.7
曾於市	16,134	36,557	16,946	19,611	39,221	△ 2,664	△ 6.79	86.4	93.7
志布志市	13,869	31,479	14,775	16,704	33,034	△ 1,555	△ 4.71	88.5	108.4
南九州市	15,349	36,352	16,857	19,495	39,065	△ 2,713	△ 6.94	86.5	101.6
始良市	31,435	75,173	35,004	40,169	74,809	364	0.49	87.1	325.1

資料：国勢調査

2. 人口

15. 常住地による従業・通学・市町村別15歳以上就業者数及び通学者数 (平成27年10月1日現在)

常住地・従業・通学市町村	総数	就業者	通学者
指宿市に常住する就業者及び通学者	21,710	20,282	1,428
指宿市で従業・通学	18,869	18,071	798
自宅	4,918	4,918	-
自宅外	13,951	13,153	798
他市町村で従業・通学	2,728	2,108	620
県内	2,597	1,992	605
鹿児島市	1,578	1,197	381
枕崎市	140	112	28
南さつま市	128	48	80
南九州市	655	563	92
その他	96	72	24
県外	127	112	15
不詳・外国	4	4	-
不詳	113	103	10

資料：国勢調査

16. 従業地・通学地による常住市町村別15歳以上就業者数及び通学者数 (平成27年10月1日現在)

従業地・通学地・常住地市町村	総数	就業者	通学者
指宿市に従事する者及び通学する者	21,454	20,332	1,122
指宿市に常住	18,869	18,071	798
自宅	4,918	4,918	-
自宅外	13,951	13,153	798
他市町村に常住	2,468	2,154	314
県内	2,420	2,107	313
鹿児島市	1,527	1,281	246
枕崎市	90	84	6
南さつま市	38	38	-
南九州市	705	647	58
その他	60	57	3
県外	48	47	1
不詳	117	107	10

資料：国勢調査

3. 事業所

3. 事業所

1. 産業別事業所数及び従業者数

産業分類	総 数						
	事業所数	従業者数	性別				うち常用 雇用者
			男	女	男	女	
総 数	2,112	16,074	7,386	8,610	12,864	5,552	7,235
農 林 水 産 業	70	607	357	247	484	279	202
鉱業・採石・砂利採取業	1	7	6	1	6	5	1
建 設 業	190	1,131	918	213	741	618	123
製 造 業	151	1,335	695	640	1,048	524	524
電気・ガス・水道業	5	36	35	1	35	34	1
情 報 通 信 業	4	33	18	15	26	14	12
運 輸 ・ 郵 便 業	40	379	312	67	308	269	39
卸 売 ・ 小 売 業	614	3,550	1,482	2,068	2,514	957	1,557
金 融 ・ 保 険 業	29	241	85	156	230	76	154
不動産・物品賃借業	38	95	48	44	47	19	25
学術研究・技術サービス業	56	189	111	78	115	54	61
宿泊・飲食サービス業	260	2,474	1,060	1,413	2,076	872	1,203
生活関連サービス業	226	831	402	427	565	292	272
教育・学習支援業	72	290	68	222	218	47	171
医 療 ・ 福 祉	185	3,897	1,163	2,665	3,657	1,004	2,584
複 合 サ ー ビ ス 業	34	404	254	150	383	241	142
その他のサービス業	137	575	372	203	411	247	164
公 務	-	-	-	-	-	-	-

資料：平成28年経済センサス-活動調査

注1：従業者数には、男女別の不詳を含む。

注2：活動調査は基礎調査に対し、公共団体は調査対象からはずれている。

2. 産業・従業者規模別事業所数及び従業者数

(平成28年6月1日現在)

産業分類	民 営												国・公共企業体 地方公共団体	
	総 数		1～4人		5～9人		10～19人		20～29人		30人以上		事業 所数	従業 者数
	事業 所数	従業 者数	事業 所数	従業 者数	事業 所数	従業 者数	事業 所数	従業 者数	事業 所数	従業 者数	事業 所数	従業 者数		
総 数	2,112	16,074	1,374	2,894	385	2,515	192	2,552	66	1,590	89	6,523	-	-
農 林 水 産 業	70	607	24	60	29	191	12	157	1	22	4	177	-	-
鉱 業	1	7	-	-	1	7	-	-	-	-	-	-	-	-
建 設 業	190	1,131	118	281	39	256	24	322	4	84	5	188	-	-
製 造 業	151	1,335	85	202	26	170	17	237	15	374	8	352	-	-
電気・ガス・水道業	5	36	1	2	2	13	2	21	-	-	-	-	-	-
情 報 通 信 業	4	33	2	2	1	7	-	-	1	24	-	-	-	-
運 輸 ・ 郵 便 業	40	379	19	47	9	59	6	87	3	72	3	114	-	-
卸 売 ・ 小 売 業	614	3,550	434	945	110	709	45	578	14	350	11	968	-	-
金 融 ・ 保 険 業	29	241	13	30	6	44	4	53	2	42	2	72	-	-
不 動 産 業	38	95	34	60	3	19	1	16	-	-	-	-	-	-
学 術 研 究	56	189	42	86	10	62	3	41	-	-	-	-	-	-
宿 泊 ・ 飲 食 業	260	2,474	170	401	49	310	21	257	3	72	15	1,434	-	-
生 活 関 連 業	226	831	193	311	15	100	8	94	5	127	5	199	-	-
教 育 ・ 学 習	72	290	54	72	8	52	6	76	1	25	2	65	-	-
医 療 ・ 福 祉	185	3,897	59	119	51	353	30	436	14	336	31	2,653	-	-
複 合 サ ー ビ ス	34	404	19	54	7	44	7	83	-	-	1	223	-	-
そ の 他 サ ー ビ ス	137	575	107	222	19	119	6	94	3	62	2	78	-	-
公 務	-	-	-	-	-	-	-	-	-	-	-	-	-	-

資料：平成28年経済センサス-活動調査

注1：総数には、出向・派遣従業者のみの事業所を含む。

注2：活動調査は基礎調査に対し、公共団体は調査対象からはずれている。

(平成28年6月1日現在)

う ち 個 人							う ち 法 人						
事業所数	従業者数						事業所数	従業者数					
	男	女	うち常用			男		女	うち常用				
			雇用者	男	女				雇用者	男	女		
1,068	2,865	1,246	1,617	1,374	410	963	1,026	13,128	6,106	6,946	11,430	5,126	6,228
-	-	-	-	-	-	-	70	607	357	247	484	279	202
-	-	-	-	-	-	-	1	7	6	1	6	5	1
85	216	172	44	85	60	25	105	915	746	169	656	558	98
53	154	73	81	59	21	38	97	1,154	622	532	962	503	459
-	-	-	-	-	-	-	5	36	35	1	35	34	1
-	-	-	-	-	-	-	4	33	18	15	26	14	12
11	30	21	9	14	11	3	29	349	291	58	294	258	36
322	982	408	574	517	142	375	291	2,567	1,074	1,493	1,997	815	1,182
5	8	6	2	2	1	1	24	233	79	154	228	75	153
24	36	21	15	6	3	3	14	59	27	29	41	16	22
35	90	53	37	47	16	31	21	99	58	41	68	38	30
177	554	186	368	287	68	219	82	1,911	870	1,040	1,780	800	979
175	290	112	176	77	24	52	49	538	288	250	486	267	219
52	87	22	65	25	5	20	20	203	46	157	193	42	151
66	262	69	193	186	17	169	119	3,635	1,094	2,472	3,471	987	2,415
8	25	8	17	12	2	10	26	379	246	133	371	239	132
55	131	95	36	57	40	17	69	403	249	154	332	196	136
-	-	-	-	-	-	-	-	-	-	-	-	-	-

3. 各市事業所数

(平成28年6月1日現在)

市 名	総 数	農 林	鋳 業	建 設	製 造	電 気	運 輸	卸・小売	金 融	不 動 産	サ ー ビ ス 業 等	公 務
		水 産				ガ ス	通 信	宿 泊	保 險			
鹿 児 島 市	27,279	82	7	2,308	1,155	27	1,005	11,157	566	1,706	9,266	-
鹿 屋 市	4,722	174	5	399	281	5	96	1,917	88	150	1,607	-
枕 崎 市	1,184	22	5	74	168	-	34	493	20	16	352	-
阿 久 根 市	1,023	18	-	88	99	1	28	427	13	29	320	-
出 水 市	2,377	97	-	172	198	8	52	916	38	82	814	-
指 宿 市	2,112	70	1	190	151	5	44	874	29	38	710	-
西 之 表 市	880	19	-	74	58	2	20	386	12	26	283	-
垂 水 市	711	53	-	55	67	-	15	300	16	12	193	-
薩 摩 川 内 市	4,334	69	3	437	257	14	114	1,787	75	159	1,419	-
日 置 市	1,891	33	-	214	180	2	45	745	22	40	610	-
曾 於 市	1,427	78	-	157	138	1	35	496	21	20	481	-
霧 島 市	4,897	80	2	456	301	13	137	2,027	69	184	1,628	-
いちき串木野市	1,318	21	2	134	109	2	29	521	24	37	439	-
南 さ つ ま 市	1,526	42	1	141	112	5	25	604	27	62	507	-
志 布 志 市	1,403	90	4	115	130	2	80	511	23	22	426	-
奄 美 市	2,398	21	-	173	146	7	76	1,069	49	115	742	-
南 九 州 市	1,861	108	1	160	330	-	39	626	18	17	562	-
伊 佐 市	1,136	55	2	92	75	2	16	478	14	19	383	-
始 良 市	2,758	23	2	277	149	3	87	1,096	43	86	992	-

資料：平成28年経済センサス活動調査

4. 製造業

4. 製造業

1. 工業の概況

産業分類	事業所数		従業者数 (人)	現金給与総額 (万円)	原材料使用額等 (万円)	製造品出荷額等 (万円)	粗付加価値額 (万円)
	内従業者 30人以上						
製造業計	50	7	1,002	263,946	2,234,917	3,070,908	745,743
食料品	31	6	728	180,848	2,012,228	2,558,398	507,173
飲料・飼料・たばこ	6	-	90	28,191	54,857	167,926	74,021
繊維工業	1	-	7	x	x	x	x
木材・木製品	1	-	4	x	x	x	x
印刷・同関連品	1	-	6	x	x	x	x
化学工業	-	-	-	x	x	x	x
プラスチック製品	1	-	7	x	x	x	x
ゴム製品	1	-	11	x	x	x	x
窯業・土石製品	1	-	11	x	x	x	x
生産用機械器具	1	-	28	x	x	x	x
電子部品・デバイス・電子回路	2	1	53	x	x	x	x
輸送用機械器具	3	-	48	15,454	73,232	114,413	38,130
その他の製品	1	-	9	x	x	x	x

資料：工業統計調査

注1：表中「x」は、客体数が少数であることから秘匿とする。

注2：従業者4人以上の事業所が調査対象

2. 工業の推移

産業分類	平成26年			平成27年			平成28年		
	事業所数	従業者数	製造品出荷額等	事業所数	従業者数	製造品出荷額等	事業所数	従業者数	製造品出荷額等
製造業計	55	991	2,545,408	66	1,059	2,939,471	50	1,002	3,070,908
食料品	35	708	2,043,107	42	735	2,418,094	31	728	2,558,398
飲料・飼料・たばこ	7	98	205,260	8	108	214,063	6	90	167,926
繊維工業	1	6	x	1	8	x	1	7	x
木材・木製品	1	4	x	1	4	-	1	4	x
家具・装備品	-	-	-	-	-	-	-	-	-
パルプ・紙・紙加工品	-	-	-	-	-	-	-	-	-
印刷・同関連品	1	6	x	1	5	x	1	6	x
化学工業	-	-	-	1	14	x	-	-	-
石油製品・石炭製品	-	-	-	-	-	-	-	-	-
プラスチック製品	1	6	x	1	6	x	1	7	x
ゴム製品	1	12	x	-	-	-	1	11	x
窯業・土石製品	1	12	x	1	13	x	1	11	x
鉄鋼業	-	-	-	-	-	-	-	-	-
非鉄金属製品	-	-	-	-	-	-	-	-	-
はん用機械器具	-	-	-	-	-	-	-	-	-
生産用機械器具	1	18	x	1	25	x	1	28	x
業務用機械器具	-	-	-	-	-	-	-	-	-
電子部品・デバイス・電子回路	2	56	x	2	52	x	2	53	x
電気機械器具	-	-	-	-	-	-	-	-	-
情報通信機械器具	-	-	-	-	-	-	-	-	-
輸送用機械器具	3	55	116,738	6	80	135,436	3	48	114,413
なめし皮・同製品・毛皮	-	-	-	-	-	-	-	-	-
その他の製品	1	10	x	1	9	-	1	9	x

資料：H26、H28は工業統計調査、H27は平成28年経済センサスー活動調査

単位：万円

注1：表中「x」は、客体数が少数であることから秘匿とする。

注2：従業者4人以上の事業所が調査対象

5. 商業

1. 商業の概況・推移

業 種	平成24年			平成26年			平成28年		
	商店数	従業者数	年間販売額	商店数	従業者数	年間販売額	商店数	従業者数	年間販売額
総 数	665	3,145	49,212	628	3,244	42,984	614	3,238	51,940
一 般 卸 売 業	113	676	18,792	110	657	13,334	102	647	16,825
各 種 商 品 小 売 業	2	81	x	1	77	-	1	77	-
織物・衣服・身の回り品小売業	37	103	2,147	35	117	1,311	30	103	1,410
飲 食 料 品 小 売 業	224	1,085	14,785	182	1,138	10,553	187	1,065	13,929
自動車・自転車・荷車等小売業	-	-	-	-	-	-	-	-	-
機 械 器 具 小 売 業	57	256	4,906	67	309	5,228	67	298	5,585
そ の 他 の 小 売 業	213	906	8,202	212	884	11,654	215	998	13,219
無 店 舗 小 売 業	18	36	335	21	62	904	12	50	971
小 格 売 業 内 付 不 能	1	2	x	-	-	-	-	-	-

資料：県統計年鑑(H24:経済センサスー活動調査、H26:経済センサスー基礎調査、H28:経済センサスー活動調査) 単位：百万円

2. 飲食店の概況

(平成28年6月1日現在)

業 種	事 業 所 数			従 業 員 数		
	総 数	法 人	個 人	総 数	法 人	個 人
飲 食 店 総 数	186	38	148	865	401	464
食 堂 ・ レ ス ト ラ ン	19	8	11	116	92	24
専 門 料 理 店	43	9	34	237	108	129
そば ・ う どん 店	3	3	0	37	37	0
す し 店	7	2	5	30	18	12
酒 場 ， ビ ヤ ホ ー ル	47	7	40	154	37	117
バー，キャバレー，ナイトクラブ	42	3	39	164	18	146
喫 茶 店	18	2	16	33	4	29
そ の 他 の 飲 食 店	7	4	3	94	87	7
持ち帰り飲食サービス業	4	2	2	16	5	11
配達飲食サービス業	21	14	7	110	84	26

資料：平成28年経済センサスー活動調査

単位：件・人

注1：飲食店総数にはサービス業の事業所を含めていない。

注2：国、地方公共団体経営の事業所・従業員は法人のところに計上してある。

6. 農林業

6. 農 林 業

1. 農家数の動き

(各年2月1日現在)

年	総農家数	専業農家	兼 業 農 家			自給的農家
			計	第1種兼業	第2種兼業	
平成 7 年	2,940	1,285	917	383	534	738
12	2,658	1,206	825	372	453	627
17	2,479	1,172	553	253	300	754
22	2,210	1,034	430	195	235	746
27	1,879	964	370	161	209	544

資料：農林業センサス(旧3市町計)

注1：平成12年農業センサスで自給的農家の専業別がでないため、平成2年から販売農家(経営耕地面積が30アール未満かつ農産物販売金額が50万円以上の農家)のみの専業別農家数とした。

注2：第1種兼業農家とは、自家農業の方が兼業より主な兼業農家をいう。また、第2種兼業農家とは、兼業の方が自家農業より主な兼業農家をいう。

2. 経営耕地面積

(各年2月1日現在)

年	総 数	田	畑	樹 園 地
平成 7 年	232,314	20,823	205,006	6,485
12	228,541	18,230	204,979	5,332
17	201,920	13,864	181,748	6,308
22	190,072	13,580	172,517	3,975
27	175,331	12,464	159,833	3,034

資料：農林業センサス(旧3市町計)

単位：a

3. 農家人口

(各年2月1日現在)

区 分		総 数	0～14才	15～19才	20～29才	30～39才	40～49才	50～59才	60才以上
総数	平成 17 年	5,088	390	261	309	303	598	741	2,486
	22	4,113	284	171	260	222	397	761	2,018
	27	3,560	249	103	198	230	300	609	1,871
男	平成 17 年	2,553	194	128	156	154	308	379	1,234
	22	2,092	151	85	127	103	204	412	1,010
	27	1,827	128	52	98	117	149	306	977
女	平成 17 年	2,535	196	133	153	149	290	362	1,252
	22	2,021	133	86	133	119	193	349	1,008
	27	1,733	121	51	100	113	151	303	894

資料：農林業センサス(旧3市町計)

注：「販売農家」のみの人口である。

4. 農業就業人口

(各年2月1日現在)

区 分		総 数	15～19才	20～29才	30～39才	40～49才	50～59才	60才以上
総 数	平成 17 年	3,927	62	138	216	535	710	2,266
	22	3,308	60	146	171	355	734	1,842
	27	2,825	30	106	175	254	579	1,681
男	平成 17 年	2,067	32	87	121	286	374	1,167
	22	1,753	33	86	87	189	403	955
	27	1,547	15	67	99	137	298	931
女	平成 17 年	1,860	30	51	95	249	336	1,099
	22	1,555	27	60	84	166	331	887
	27	1,278	15	39	76	117	281	750

資料：農林業センサス(旧3市町計)

注1：「販売農家」のみ的人口である。

注2：農業就業人口とは、農家人口のうち、「農業のみに従事した世帯員」または「農業と兼業の双方に従事したが、農業の従事日数の方が多い世帯員」のことをいう。

5. 経営規模別農家数

(各年2月1日現在)

年	総 数	例 外 規 定	10a以上 ～ 30a未満	30～50	50～100	100～ 150	150～ 200	200～ 250	250a 以上
平成 7 年	2,983	50	905	520	715	361	193	104	135
12	2,658	58	807	430	626	304	168	95	170
17	2,479	754	184	354	513	298	137	239	←200a以上
22	2,210	759	123	260	456	249	109	254	←200a以上
27	1,879	561	120	282	410	185	88	233	←200a以上

資料：農林業センサス(旧3市町計)

注1：例外規定とは、経営耕地が10a未満で、調査期日前の農産物販売額が15万円以上あった農家のこと。
17年より例外規定欄は、総数から10a以上の農家数を除いた数値を記載。

注2：17年以降は250a以上の区分なし。

6. 農業機械所有状況

(各年2月1日現在)

年	動力耕耘 機・農用トラ クター	動 力 防除機	走行式 動 力 防除機	動 力 田植機	バインダー	自脱型 コンバイン	普通型 コンバイン	米麦用 乾燥機
平成 7 年	4,364	1,552	5	467	589	95	-	52
12	3,576	1,242	0	387	441	128	-	46
17	1,748	1,253	0	323	-	117	41	-
22	1,949	-	-	251	-	90	-	-
27	1,602	-	-	148	-	68	-	-

資料：農林業センサス(旧3市町計)

単位：台

注1：17年以降、「動力耕耘機」・「バインダー」・「米麦用乾燥機」のデータなし。
また、17年のみ、「普通型コンバイン」のデータあり。

注2：22年以降、「トラクター」・「動力田植機」・「コンバイン」のデータのみ。

6. 農林業

7. 農産物の生産額

作 物	平成29年度実績			平成30年度実績		
	作付面積	生産量	生産額	作付面積	生産量	生産額
総 数	3,209.4	-	14,998,360	3,263.6	-	14,647,716
食 糧 作 物	296.4	6,430.0	370,215	289.7	6,265.4	367,931
水 稲	53.1	243.2	45,173	52.3	222.9	48,691
陸 稲	-	-	-	-	-	-
麦 類	9.0	9.6	420	9.3	10.2	480
ソ バ	10.3	5.5	1,100	11.2	2.2	440
でん粉用甘しょ	76.1	1,735.1	64,198	65.7	1,497.9	52,905
焼 耐 用 甘 しょ	79.1	2,429.5	133,622	78.7	2,417.1	132,940
加 工 用 甘 しょ	68.8	2,007.1	125,700	72.5	2,115.1	132,473
そ の 他	-	-	-	-	-	-
根 菜 類	229.8	4,155.3	615,044	223.9	4,039.3	506,857
バ レ イ シ ョ	66.4	1,170.7	153,801	63.7	1,125.3	103,600
大 根	5.4	146.4	13,529	4.6	151.2	8,764
人 参	35.9	1,077.5	148,162	32.0	961.0	88,975
里 い も	3.8	44.5	11,372	3.2	42.1	10,216
青 果 用 甘 しょ	113.7	1,650.7	263,695	113.2	1,643.6	262,506
ラ ッ キ ョ ウ	1.7	22.1	8,151	3.1	43.9	16,588
そ の 他	3.1	43.4	16,334	4.2	72.2	16,206
葉 菜 類	734.1	26,060.8	2,170,608	818.3	31,860.6	2,429,287
キ ャ ベ ツ	533.4	19,010.1	1,241,023	565.6	22,944.5	1,280,650
グ リ ン ボ ー ル	23.9	839.8	83,695	18.7	656.4	49,377
レ タ ス	136.9	5,331.5	666,947	174.8	6,844.2	848,478
そ の 他	39.9	879.4	178,942	59.3	1,415.5	250,782
果 菜 類	632.2	7,349.3	4,163,427	583.0	7,110.5	4,548,319
す い か	17.8	464.6	90,742	15.2	395.5	66,455
メ ロ ン	1.0	20.2	6,820	1.0	18.2	5,568
か ぼ ち ゃ	266.0	2,358.7	521,429	232.4	2,400.3	556,637
オ ク ラ	330.4	3,876.8	3,255,448	316.2	3,673.1	3,642,420
ト マ ト	2.0	95.0	27,990	2.0	95.0	27,600
に が う り	0.3	3.3	825	0.2	2.2	550
そ の 他	14.7	530.7	260,172	16.0	526.2	249,089
豆 類	475.7	5,843.7	4,504,320	501.5	6,410.2	3,973,077
実 え ん ど う	36.3	364.0	236,610	29.9	325.5	210,062
ソ ラ マ メ	157.4	2,166.3	1,180,947	185.4	2,616.2	1,177,290
ス ナ ッ プ え ん ど う	256.1	3,124.9	2,974,910	258.2	3,277.1	2,481,081
い ん げ ん	8.3	66.4	43,200	7.9	57.4	33,484
枝 豆	12.4	74.3	28,893	12.5	74.9	28,510
そ の 他	5.2	47.8	39,760	7.7	59.1	42,650
花 き 観 葉	97.3	22,596.8	2,797,345	85.6	18,134.2	2,501,156
切 花 類	38.3	11,396.6	614,498	28.2	8,240.6	449,088
枝 物 類	1.5	369.0	14,584	1.5	369.0	14,584
観 葉 類	39.2	773.9	1,707,702	39.4	777.9	1,705,834
球 根 類	-	-	-	-	-	-
花 木 類	3.2	4.8	7,200	3.3	24.2	30,300
そ の 他	15.1	10,052.5	453,360	13.2	8,722.5	301,350

作物	平成29年度実績			平成30年度実績		
	作付面積	生産量	生産額	作付面積	生産量	生産額
果 樹	43.6	362.2	161,490	41.9	321.1	115,115
早 生 温 州	0.1	1.7	255	0.1	1.7	255
ぼ ん か ん	13.9	139.0	20,850	13.9	138.2	20,730
た ん か ん	6.1	72.8	12,376	6.1	72.8	12,376
び わ	5.0	20.9	22,900	4.1	12.1	15,190
そ の 他	18.5	127.8	105,109	17.7	96.3	66,564
工 芸 作 物	37.4	231.2	213,868	38.1	337.4	204,338
茶	8.5	26.0	26,000	8.7	29.4	29,400
た ば こ	27.0	84.6	185,245	27.1	78.0	169,742
そ の 他	1.9	120.6	2,623	2.3	230.0	4,788
飼 料 作 物	522.8	34,559.8	-	525.1	34,466.2	-
緑 肥 作 物	115.4	-	-	128.5	-	-
そ の 他	24.7	6.0	2,040	28.0	6.0	2,040

資料：農政課

単位：ha、トン(観葉花木については千本)、千円

8. 家畜・家きん飼養戸数、飼養頭羽数、生産量及び生産額

(各年1月1日現在)

区 分	平成29年度実績				平成30年度実績			
	飼養戸数	飼養頭羽数	生産量	生産額	飼養戸数	飼養頭羽数	生産量	生産額
総 数	136	x	-	x	134	x	-	x
乳 用 牛	1	x	-	x	1	x	-	x
牛 乳	-	-	x	x	-	-	x	x
子畜生産	-	-	x	x	-	-	x	x
枝 肉	-	-	x	x	-	-	x	x
肉 用 牛	103	22,954	-	10,815,419	102	22,976	-	10,778,783
子畜生産	-	-	1,837	784,704	-	-	1,869	827,339
枝 肉	-	-	4,284.2	10,030,714	-	-	4,124.9	9,951,444
豚	20	37,293	-	3,082,744	19	38,618	-	2,897,565
子畜生産	-	-	11,030	183,144	-	-	10,007	164,741
枝 肉	-	-	5,696.6	2,899,600	-	-	6,168.9	2,732,823
卵 用 鶏	3	31,168	349.3	204,710	3	31,178	357.1	201,459
肉 用 鶏	9	560,427	4,093.4	673,462	9	555,036	3,493.3	539,630

資料：農政課

単位：戸、頭、羽、トン(子畜生産については頭)、千円

注：表中「x」は、客体数が少数であることから秘匿とする。また、「-」は、データ無し。

9. 松くい虫薬剤による防除実績

年 度	空 散 面 積	事 業 費	国・県補助金	事業主負担	補 助 率
平成 26 年度	262	10,607	9,395	1,212	88.6
27	245	11,548	10,390	1,158	89.9
28	221	9,227	8,166	1,061	88.5
29	201	8,823	7,795	1,028	88.3
30	175	7,443	7,036	407	94.5

資料：耕地林務課

単位：ha、千円、%

6. 農林業

10. 松くい虫立木駆除実績

年 度	駆 除 立 木	事 業 費	国・県補助金	事業主負担	補 助 率
平成 26 年度	4,012	64,023	53,147	10,876	83.0
27	7,945	79,146	55,004	24,142	69.5
28	6,228	87,279	71,927	15,352	82.4
29	3,886	54,601	39,499	15,102	72.3
30	1,887	17,022	12,347	4,675	72.5

資料：耕地林務課

単位：m³、千円、%

11. 所有形態別林野面積

(各年3月31日現在)

年	総 数	国 有 林	県 営 林	市 有 林	私 有 林
平成 26 年	5,797	691	15	164	4,928
27	5,797	691	15	164	4,928
28	5,797	691	15	164	4,928
29	5,797	691	15	164	4,928
30	5,797	691	15	164	4,928

資料：鹿児島県統計年鑑

単位：ha

注) 四捨五入の関係で総数と内訳は一致しない。

12. 公私有林面積

(各年3月31日現在)

年	総 数	樹 林 地					竹林	伐採跡地	未立木地	更新困難地	その他
		針 葉 樹		広 葉 樹		特殊樹林					
		人工林	天然林	人工林	天然林						
平成 26 年	5,106	3,472	28	28	1,459	0	42	4	53	20	0
27	5,106	3,472	28	28	1,459	0	42	4	53	20	0
28	5,106	3,472	28	28	1,459	0	42	4	53	20	0
29	5,106	3,472	28	28	1,459	0	42	4	53	20	0
30	5,106	3,472	28	28	1,459	0	42	4	53	20	0

資料：鹿児島県統計年鑑

単位：ha

注：四捨五入の関係で総数と内訳は一致しない。

13. 公私有林造林面積

年 度	総 数	マ ツ	ス ギ	ヒ ノ キ	そ の 他
平成 25 年度	2	-	-	1	-
26	2	-	-	1	-
27	4	-	-	2	-
28	15	0	-	15	-
29	23	0	-	20	-

資料：鹿児島県統計年鑑

単位：ha

注：四捨五入の関係で総数と内訳は一致しない。

14. 認定農業者の営農類型別内訳

年 度	営 農 類 型											
	総数	花き	観葉	穀物 (米、麦等)	野菜	果樹	工芸 (葉たばこ)	肉用牛	養豚	鶏	酪農	その他
平成 26 年度	440	56	13	1	273	10	13	47	19	5	0	3
27	440	60	15	2	263	12	14	49	17	5	1	2
28	418	50	12	2	266	6	13	45	16	5	1	2
29	407	47	11	1	260	6	10	49	15	7	0	1
30	383	23	31	1	242	6	9	48	15	7	0	1

資料：農政課

15. 農地移動の状況

区 分	農 地 法 第 3 条				農業経営基盤強化促進法	
	許可件数	許 可 面 積			設定件数	設定面積
		総数	田	畑		
平成 29 年度	89	130,688	4,730	125,958	383	862,146
平成 30 年度	72	114,468	6,850	107,618	420	990,518
所有権移転						
自作地						
有償	46	57,656	2,503	55,153	65	87,010
無償	25	48,604	4,347	44,257	4	19,008
賃借権						
設定					265	441,396
移転						
使用賃借権						
設定	1	8,208	-	8,208		
移転					86	443,104
その他						

資料：農業委員会事務局

単位：㎡

注：表中「その他」は、地上権、永小作権、質権若しくはその他の使用及び収益を目的とする権利の設定・移転を示す。

16. 農地転用の状況

年 次	総 数		宅地に転用		公共用地に転用		道路に転用		山林に転用		その他	
	件数	面積	件数	面積	件数	面積	件数	面積	件数	面積	件数	面積
平成 26 年	108	895	57	310	-	-	1	2	-	-	50	583
27	105	497	66	293	-	-	6	8	-	-	33	196
28	82	511	48	321	1	8	3	2	-	-	30	180
29	94	595	57	288	-	-	2	5	-	-	35	302
30	102	731	66	406	-	-	4	4	1	15	31	306

資料：農業委員会事務局

単位：a

7. 水産業

7. 水産業

1. 経営組織別経営体数

(平成25年11月1日現在)

漁業地区	総数	個人	会社	漁業 協同組合	漁業 生産組合	協同経営	公官庁学校 試験場
総数	130	115	12	1	-	2	-
指宿	29	26	3	-	-	-	-
岩本	30	26	4	-	-	-	-
山川	53	47	4	-	-	2	-
開聞	18	16	1	1	-	-	-

資料：2013年漁業センサス

注：海面漁業経営体のみ

2. 自営漁業の専業別経営体数

(平成25年11月1日現在)

漁業地区	総数	専業	兼業		兼業経営体 実数
			漁業が主	漁業が従	
総数	115	49	25	41	41
指宿	26	12	10	4	13
岩本	26	5	5	16	11
山川	47	23	8	16	14
開聞	16	9	2	5	3

資料：2013年漁業センサス

3. 性別・年齢別漁業就業者数

(平成25年11月1日現在)

性別及び 漁業地区	総数	15～	20～	25～	30～	35～	40～	45～	50～	55～	60～	65才	
		19才	24才	29才	34才	39才	44才	49才	54才	59才	64才	以上	
総数	総数	223	3	7	7	5	14	18	9	23	31	30	76
	指宿	58	3	1	-	3	6	5	2	5	10	3	20
	岩本	48	-	3	1	-	-	3	3	8	8	8	14
	山川	77	-	-	5	2	8	5	1	5	10	7	34
	開聞	40	-	3	1	-	-	5	3	5	3	12	8
男子	総数	208	3	7	7	4	14	17	6	22	30	29	69
	指宿	51	3	1	-	2	6	4	1	4	10	3	17
	岩本	47	-	3	1	-	-	3	2	8	8	8	14
	山川	71	-	-	5	2	8	5	-	5	9	7	30
	開聞	39	-	3	1	-	-	5	3	5	3	11	8
女子	総数	15	-	-	-	1	-	1	3	1	1	1	7
	指宿	7	-	-	-	1	-	1	1	1	-	-	3
	岩本	1	-	-	-	-	-	-	1	-	-	-	-
	山川	6	-	-	-	-	-	-	1	-	1	-	4
	開聞	1	-	-	-	-	-	-	-	-	-	1	-

資料：2013年漁業センサス

4. 内水面養殖方法別経営体数及び面積

(平成25年11月1日現在)

総数		池中養殖						ため池		網いけす	
		止水式		循環式		流水式		養殖		養殖	
経営体数	面積	経営体数	面積	経営体数	面積	経営体数	面積	経営体数	面積	経営体数	面積
5	15,868	1	1,854	-	-	4	14,014	-	-	-	-

資料：2013年漁業センサス

単位：㎡

5. 漁船規模別隻数

(平成25年11月1日現在)

漁業地区	漁総隻数	無船隻数	動力隻数	船外機付隻数	動力船隻数							
					総数	1t未満	1~3	3~5	5~10	10~20	20~30	30t以上
総数	217		2	69	146	17	34	52	16	27	-	-
指宿	71		2	26	43	4	10	15	3	11	-	-
岩本	46		-	17	29	8	8	6	2	5	-	-
山川	75		-	14	61	4	15	24	9	9	-	-
開聞	25		-	12	13	1	1	7	2	2	-	-

資料：2013年漁業センサス

6. 水産物の生産額

区分	平成29年度		平成30年度	
	数量	金額	数量	金額
総数	48,917,717	23,564,796	59,564,279	23,765,696
魚类等取扱高	39,207,032	9,799,742	49,838,041	10,585,664
きびなご	10	5	3	3
キス	671	1,104	701	1,654
まぐろ類	9,898,216	2,539,387	9,341,249	2,493,612
かつお類	28,550,224	6,941,266	39,282,725	7,428,671
かじき類	4,411	3,806	2,939	2,693
さば類	84,927	15,470	82,863	17,774
ぶり	161,833	48,340	106,291	35,866
さめ	7,993	486	1,308	68
たい類	61,967	32,198	38,046	26,877
あじ類	194,884	63,744	100,320	33,182
ヒラメ	1,896	3,424	2,091	3,786
しいら	4,075	1,121	20,238	5,220
さわら	6,047	3,499	5,289	2,241
他魚類	103,802	56,481	121,308	61,133
かに類	689	538	786	191
えび類	7,550	19,917	7,774	16,389
いか類	13,981	14,005	11,884	16,952
たこ類	7,116	8,699	5,690	7,502
貝類	988	890	626	494
海藻類	17,416	1,886	22,171	1,863
瀬魚類	60,597	40,834	675,055	429,061
他水産物	17,739	2,642	8,684	432
加工品	65,209	75,119	65,198	77,521
養殖	742,500	555,023	792,897	555,030
沖合漁業及び他港水揚高	222,404	220,781	146,894	148,068
かつお節	8,388,000	12,072,940	8,395,600	11,277,450
内水面養殖場生産高	-	-	-	-
うなぎ	292,572	841,191	325,649	1,121,963
こい	0	0	0	0
その他	x	x	x	x

資料：商工水産課

単位：kg、千円

8. 建設

8. 建設

1. 住宅概況

(平成27年10月1日現在)

住居の種類 住宅の所有関係	世帯数	世帯人員	1世帯 当たり 人員
一般世帯	18,452	40,051	2.17
住宅に住む一般世帯	17,923	39,311	2.19
主世帯	17,770	38,991	2.19
持ち家	13,537	29,730	2.20
公営・都市機構・公社の借家	960	2,262	2.36
民営の借家	2,897	6,310	2.18
給与住宅	376	689	1.83
間借り	153	320	2.09
住宅以外に住む一般世帯	529	740	1.40

資料：国勢調査

2. 住宅の建て方別世帯状況

(平成27年10月1日現在)

住居の建て方	住宅に住む 主世帯数	住宅に住む 世帯人員	1世帯 当たり 人員
総数	17,770	38,991	2.19
一戸建	15,219	33,964	2.23
長屋	386	745	1.93
共同住宅	2,153	4,257	1.98
1・2階建	1,110	2,068	1.86
3～5階建	1,008	2,121	2.10
6～10階建	-	-	-
11階建以上	35	68	1.94
その他	12	25	2.08

資料：国勢調査

3. 住宅の建て方、住宅の所有関係別住宅に住む一般世帯数及び一般世帯人員 (平成27年10月1日現在)

区分	住宅の所有関係	総数	一戸建	長屋建	共同住宅					その他
					総数	1・2階建	3～5階建	6～10階建	11階建以上	
一般世帯数	住宅に住む一般世帯	17,923	15,355	390	2,166	1,119	1,012	-	35	12
	主世帯	17,770	15,219	386	2,153	1,110	1,008	-	35	12
	持ち家	13,537	13,472	9	50	21	7	-	22	6
	公営・都市機構・ 公社の借家	960	38	196	726	181	545	-	-	-
	民営の借家	2,897	1,614	172	1,107	803	297	-	7	4
	給与住宅	376	95	9	270	105	159	-	6	2
	間借り	153	136	4	13	9	4	-	-	-
一般世帯人員	住宅に住む一般世帯	39,311	34,258	751	4,277	2,082	2,127	-	68	25
	主世帯	38,991	33,964	745	4,257	2,068	2,121	-	68	25
	持ち家	29,730	29,598	15	104	52	14	-	38	13
	公営・都市機構・ 公社の借家	2,262	120	394	1,748	468	1,280	-	-	-
	民営の借家	6,310	4,040	314	1,948	1,396	536	-	16	8
	給与住宅	689	206	22	457	152	291	-	14	4
	間借り	320	294	6	20	14	6	-	-	-

資料：国勢調査

8. 建設

4. 住宅の所有関係別住宅に住む一般世帯数及び一般世帯人員

(平成22年10月1日現在)

述 べ 面 積	住 宅 に 住 む 一 般 世 帯	主 世 帯					間 借 り
		総 数	持 ち 家	公 営 ・ 都 市 機 構 ・ 公 社 の 借 家	民 営 の 借 家	給 与 住 宅	
世 帯 数	18,676	18,525	14,103	976	3,039	407	151
0 ～ 19 m ²	174	149	43	2	97	7	25
20 ～ 29	657	639	151	70	359	59	18
30 ～ 39	1,110	1,091	280	167	580	64	19
40 ～ 49	1,223	1,200	541	80	527	52	23
50 ～ 59	1,417	1,398	699	148	480	71	19
60 ～ 69	2,079	2,064	1,302	376	312	74	15
70 ～ 79	1,784	1,769	1,405	115	220	29	15
80 ～ 89	1,591	1,585	1,421	12	135	17	6
90 ～ 99	2,300	2,289	2,113	3	160	13	11
100 ～ 119	2,515	2,515	2,421	2	85	7	-
120 ～ 149	2,575	2,575	2,516	1	51	7	-
150 ～ 199	959	959	929	-	24	6	-
200 ～ 249	184	184	177	-	6	1	-
250m ² 以上	108	108	105	-	3	-	-
世 帯 人 員	42,087	41,757	31,762	2,463	6,755	777	330
0 ～ 19 m ²	200	167	43	2	115	7	33
20 ～ 29	870	841	152	138	481	70	29
30 ～ 39	1,837	1,786	340	334	1,011	101	51
40 ～ 49	2,401	2,346	840	192	1,205	109	55
50 ～ 59	2,888	2,842	1,086	434	1,177	145	46
60 ～ 69	4,693	4,657	2,711	1,014	776	156	36
70 ～ 79	3,855	3,822	2,878	291	585	68	33
80 ～ 89	3,445	3,424	2,945	39	408	32	21
90 ～ 99	5,285	5,259	4,758	8	466	27	26
100 ～ 119	6,244	6,244	5,951	7	262	24	-
120 ～ 149	6,962	6,962	6,785	4	154	19	-
150 ～ 199	2,640	2,640	2,542	-	82	16	-
200 ～ 249	486	486	460	-	23	3	-
250m ² 以上	281	281	271	-	10	-	-

資料：国勢調査

5. 市営住宅の推移

年 度	総 数	市 営 (賃貸住宅管理条例で定める住宅を除く)							
		木 造	簡 平	簡 二	耐 平	耐 二	中 耐	耐	
平成 26 年度	772	27	204	20	11	177	333		
27	772	27	204	20	11	177	333		
28	772	27	204	20	11	177	333		
29	772	27	204	20	11	177	333		
30	760	27	192	20	11	177	333		

資料：建築課

6. 県営住宅の推移

年 度	総 数	公 営	特 公 賃
平成 26 年度	272	262	10
27	272	262	10
28	272	262	10
29	272	262	10
30	272	266	6

資料：鹿児島県南薩地域振興局土木建築課指宿市駐在

単位：戸

7. 新築状況(木造)

区 分	平成28年度		平成29年度		平成30年度	
	棟 数	面 積	棟 数	面 積	棟 数	面 積
総 数	166	16,907	138	15,360	140	14,915
専 用 住 宅	129	13,832	107	11,639	110	12,069
併 用 住 宅	4	229	4	634	9	1,016
旅 館 ・ 料 亭	0	0	0	0	0	0
事 務 所 ・ 銀 行	6	604	1	33	4	703
店 舗	3	209	2	179	6	302
共 同 住 宅	4	1,248	4	1,583	1	359
農 ・ 漁 家 住 宅	0	0	0	0	0	0
倉 庫	3	21	3	263	4	276
附 属 家	16	467	15	419	5	140
工 場	0	0	1	484	0	0
公 衆 浴 場	0	0	0	0	0	0
そ の 他	1	297	1	126	1	50

資料：税務課

単位：㎡

8. 新築状況(非木造)

区 分	平成28年度		平成29年度		平成30年度	
	棟 数	面 積	棟 数	面 積	棟 数	面 積
総 数	36	5,166	30	3,827	27	3,276
事 務 所 ・ 店 舗	0	0	1	1,889	3	908
住 宅 ・ ア パ ー ト	6	703	4	503	8	1,225
工 場 ・ 倉 庫	11	3,196	5	378	9	825
そ の 他	19	1,267	20	1,057	7	318

資料：税務課

単位：㎡

9. 道路の現況

(平成29年4月1日現在)

区 分	路 線 数	実 延 長	舗 装	未 舗 装	舗 装 率
総 数	927	670,742	637,379	33,363	95.0
国 道	2	32,297	32,297	0	100.0
県 道	12	66,342	66,342	0	100.0
市 道	913	572,103	538,740	33,363	94.2

資料：土木課・鹿児島県南薩地域振興局土木建築課指宿市駐在

単位：m、%

注1：市道については、平成31年4月1日現在

注2：市道について、通行可能な区間のみ計上

8. 建設

10. 市道の現況

(平成31年4月1日現在)

区分	延長	改良			舗装		
		改良済	未改良	改良率	舗装	未舗装	舗装率
総数	572,103	498,726	73,380	87.2	538,740	33,363	94.2
1級市道	89,438	85,636	3,803	95.7	87,657	1,781	98.0
2級市道	43,728	40,638	3,090	92.9	43,728	0	100.0
その他	438,937	372,452	66,485	84.9	407,355	31,582	92.8

資料: 土木課

単位:m、%

11. 用途地域指定面積

(平成31年3月31日現在)

用途別	都市計画 区 面	第1種 低層 積 住宅専用	第2種 低層 積 住宅専用	第1種 中高層 積 住宅専用	第2種 中高層 積 住宅専用	第1種 住居	第2種 住居	近隣 商業	商業	準工業	工業	無指定
面積	6,736.0	14.0	0.3	233.0	13.6	240.3	52.1	25.4	38.0	15.3	13.0	6,091.0
総面積に 対する割合	100.00	0.21	0.00	3.46	0.20	3.57	0.77	0.38	0.56	0.23	0.19	90.42

資料: 都市・海岸整備課

単位:ha、%

12. 都市公園

(平成31年3月31日現在)

園数	公園名	所在地	面積	備考
1	摺ヶ浜児童公園	湯の浜六丁目	1,735	
2	湊児童公園	湊二丁目	2,103	
3	隼人松原公園	岩本	2,164	
4	小田墓地公苑	十二町	12,000	
5	稲荷公園	湊四丁目	440	
6	大牟礼児童公園	大牟礼一丁目	1,181	
7	尾建公園	大牟礼一丁目	2,791	
8	湯之里1号公園	大牟礼二丁目	1,861	
9	湯之里2号公園	大牟礼二丁目	784	
10	湯之里3号公園	大牟礼三丁目	875	
11	指宿西公園	十二町	10,003	
12	駅西1号公園	十二町	2,417	
13	駅西3号公園	十二町	1,399	
14	セントラルパーク指宿	湊二丁目	13,355	
15	三角浜ポケットパーク	十町	503	
16	二月田駅前ポケットパーク	十町	185	
17	指宿駅西口ポケットパーク	十二町	733	
18	湯山運動公園	東方	32,136	
19	三角浜街区公園	十町	769	
20	指宿橋牟礼川公園	十二町	25,212	
21	迫児童公園	湯の浜一丁目	465	
22	丈六児童公園	十二町	398	
23	観音崎公園	小牧	12,136	
24	成川公園	山川成川	11,108	
計			136,753	

資料: 都市・海岸整備課

単位:m²

13. 橋梁の現況

(平成29年4月1日現在)

区 分	総 数 (永 久 橋)	
	橋 数	橋 長
総 数	186	2,303
国 道	21	502
県 道	28	812
市 道	137	989

資料：土木課・鹿児島県南薩地域振興局土木建築課指宿市駐在

単位：m

注1：市道については、平成31年4月1日現在

14. 土地区画整理

(平成31年3月31日現在)

区 分	地 区 数	施行面積	摘 要
総 数	17	275.4	
組 合	11	151.9	
		32.1	第 1 地 区 (昭和11～昭和23年度)
		16.5	第 2 地 区 (昭和11～昭和20年度)
		14.2	第 3 地 区 (昭和11～昭和35年度)
		24.8	第 4 地 区 (昭和12～昭和27年度)
		12.9	第 5 地 区 (昭和15～昭和51年度)
		4.6	泉 都 地 区 (昭和25～昭和26年度)
		9.1	塩 見 地 区 (昭和29年度)
		8.6	久 保 崎 地 区 (昭和31～昭和32年度)
		15.7	大 牟 礼 地 区 (昭和35～昭和53年度)
		5.0	第一地区 (山川地域) (昭和11～昭和13年度)
		8.4	脇 浦 (開 聞 地 区) (昭和23～昭和24年度)
個 人	1	2.8	十 町 共 同 田 良 地 区 (昭和22～昭和23年度)
指 宿 市	4	93.5	
		11.1	湯 之 里 地 区 (昭和46～昭和52年度)
		42.1	指 宿 駅 西 部 地 区 (昭和54～平成7年度)
		7.4	湊 地 区 (平成5～平成30年度予定)
		32.9	十 町 地 区 (平成11～平成32年度予定)
鹿 児 島 県	1	27.2	戦災復興地区 (山川地域) (昭和23～昭和27年度)

資料：都市・海岸整備課

単位：ha

注：都市・海岸整備課の資料に基づき平成27年に一部訂正。

9. 上下水道

9. 上下水道

1. 給水人口と給水量

年 度	給水区域 内人口	給水戸数	給水人口	給 水 普及率	年間給水量 (m ³)	1日最大 (m ³)	1日平均 (m ³)
平成29年度	41,173	20,196	41,077	99.8	6,245,578	24,604	17,111
指宿地域	27,077	13,175	26,981	99.6	3,977,475	15,123	10,897
山川地域	8,667	4,292	8,667	100.0	1,495,348	6,441	4,097
開聞地域	5,429	2,729	5,429	100.0	772,755	3,040	2,117
平成30年度	40,549	20,070	40,454	99.8	6,185,132	26,152	16,946
指宿地域	26,730	13,118	26,635	99.6	3,973,685	16,518	10,887
山川地域	8,516	4,259	8,516	100.0	1,476,879	6,266	4,046
開聞地域	5,303	2,693	5,303	100.0	734,568	3,368	2,013

資料：水道課

単位：人、戸、%

2. 口径別給水量

年 度	総数	13mm	20mm	25mm	40mm	50mm	75mm	100mm
平成29年度	6,243	3,388	696	277	583	619	672	8
指宿地域	3,975	2,152	445	128	342	423	485	0
山川地域	1,495	737	186	107	163	133	161	8
開聞地域	773	499	65	42	78	63	26	0
平成30年度	6,184	3,323	680	269	578	604	721	9
指宿地域	3,973	2,126	442	121	334	413	536	1
山川地域	1,477	723	176	107	171	130	162	8
開聞地域	734	474	62	41	73	61	23	0

資料：水道課

単位：千m³

3. 水道の現況

種 別	設置箇所数	給水戸数	給水人口	年間給水量	年間配水量
29 上水道	1	20,251	41,077	6,246	8,416
年 度	地区水道	3	13,230	-	-
	専用水道	1	4,292	-	-
	30 上水道	1	20,125	40,454	6,185
年 度	地区水道	3	103	166	-
	専用水道	1	39	39	-

資料：水道課

単位：戸、人、千m³

4. 下水道の概況

区 分			全体計画	認可計画	平成29年度末実績	平成30年度末実績
行政区域面積			14,901	14,901	14,884	14,884
計画処理区域面積			906	542	542	542
計画処理区域人口			28,700	12,500	11,328	11,207
終末 処理場	処理方式	m ³ /日	標準活性汚泥法	標準活性汚泥法	標準活性汚泥法	標準活性汚泥法
	処理能力	m ³ /日	12,800	12,800	12,800	12,800
	日平均汚水量	m ³ /日	6,919	10,000	6,381	6,242
	日最大汚水量	m ³ /日	7,705	11,900	9,456	8,240
	時間最大汚水量	m ³ /日	—	—	—	—
	敷地面積	m ²	42,000	42,000	42,000	42,000

資料：水道課

単位：ha、人

注1：公共下水道は、旧指宿市のみで実施

5. 下水道の各供用開始別水洗化率

年 度	供 用 開 始 面 積		処理区域内 人口(A)	水洗化人口 (B)	水洗化率 (B)／(A)
		累 計			
平成 26 年度	1.29	451.12	11,444	10,720	93.67
27	1.45	452.57	11,317	10,593	93.60
28	0.95	453.52	10,971	10,257	93.49
29	0.72	454.24	11,328	10,620	93.75
30	1.62	455.86	11,207	10,500	93.69

資料：水道課

単位：ha、人、%

注1：公共下水道は、旧指宿市のみで実施

10. 交通運輸・通信

1. 市内循環バス「イッシーバス」の利用状況

年 度	乗 車 人 員				
	総 数	小 牧・岩 本・ 宮 ケ 浜 線	池 田・東 方 線	尾 下・鰻・ 山 川 港 線	開 聞・徳 光・ 成 川 線
平成 26 年度	24,702	6,296	5,089	3,777	9,540
27	23,681	6,533	4,948	3,611	8,589
28	22,278	6,585	5,124	3,027	7,542
29	21,607	6,730	5,184	3,029	6,664
30	18,800	5,500	4,245	2,721	6,334

資料：商工水産課

2. 自動車台数

(各年3月末現在)

年	総 数	乗 用		乗 合 用	貨 物 用			特 種 (殊) 用		
		普 通	小 型		普 通	小 型	被 牽 引	普 通 特 種	小 型 特 種	大 型 特 殊
平成 28 年	35,482	4,463	7,449	98	791	1,257	15	412	58	230
29	35,476	4,541	7,367	93	803	1,261	15	407	57	234
30	35,539	4,638	7,181	99	820	1,252	15	425	57	234

資料：鹿児島県統計年鑑

単位：台

注：総数には軽自動車と小型二輪を含む。

3. 軽自動車登録台数

(各年4月1日現在)

年	総 数	軽 自 動 車		小型特殊自動車		原動機付自転車			二 小 型 輪 自 動 車	ミ ニ カ ー	軽 三 輪	
		軽二輪	軽 四 輪		農 耕 作 業 用	そ の 他 の 物 品	90ccを	50ccを				50cc
			乗 用	貨 物			超 える もの	超 え 90 cc 以 下 の 物 品				以 下 の もの
平成 29 年	25,509	387	12,464	7,376	1,809	219	212	109	2,506	408	18	1
30	25,480	382	12,608	7,323	1,841	239	224	95	2,348	389	30	1
31	25,435	389	12,681	7,313	1,873	242	240	89	2,192	384	31	1

資料：税務課

単位：台

4. 山川・根占フェリーの利用状況

年 度	乗 客			車 両		
	大人	小人	合計	四輪車	二輪	合計
平成 26 年度	54,634	4,336	58,970	19,947	2,374	22,321
27	54,091	4,613	58,704	20,202	2,571	22,773
28	56,966	5,216	62,182	21,263	2,335	23,598
29	59,686	4,725	64,411	22,169	2,616	24,785
30	68,241	5,716	73,957	25,087	2,738	27,825

資料：商工水産課

注1：平成23年3月1日から「フェリーなんきゅう2」(19t)による暫定運航の数値である。

注2：平成23年8月10日から「フェリーなんきゅう」(136t)による本格運航。

5. 海上輸移出入貨物量(指宿港)

年次	輸 移 出				輸 移 入			
	総数	農水産品	化学工業品	航送車両	総数	農水産品	化学工業品	航送車両
平成 26 年度	-	-	-	-	144	144	-	-
27	-	-	-	-	61	61	-	-
28	-	-	-	-	90	90	-	-

資料：鹿児島県統計年鑑

単位:t

6. 郵便施設の状況

(各年3月31日現在)

年次	郵便局数		切手売り さばき所	ポスト数	私書箱	
	うち簡易局				設備数	貸与数
28	24	10	-	106	-	-
29	24	10	-	105	-	-
30	24	10	-	106	-	-

資料：郵便事業株式会社九州支社・郵便局株式会社九州支社

7. 電話施設の状況

(各年3月31日現在)

年次	平成29年			平成30年			平成31年		
	指宿	山川	開聞	指宿	山川	開聞	指宿	山川	開聞
一般加入	6,179	2,697	1,699	5,826	2,503	1,598	5,510	2,362	1,476
うちISDN	422	110	61	395	96	47	364	96	44

資料：NTT西日本鹿児島支店

8. 携帯電話等加入数

(各年3月末現在)

年次	平成 28 年	平成 29 年	平成 30 年
携帯電話	1,550,685	1,560,336	1,571,239

資料：鹿児島県統計年鑑(総務省九州総合通信局)

注：鹿児島県全体の数値である。

9. ブロードバンドサービス契約数

(各年3月末現在)

年次	FTTH	DSL	CATV	FWA	BWA
平成 28 年	273,531	52,992	6,580	296	295,821
29	288,454	46,783	7,504	286	413,058
30	304,174	40,141	8,155	314	483,077

資料：鹿児島県統計年鑑(総務省九州総合通信局)

注：鹿児島県全体の数値である。

10. テレビ受信契約数

年次	放送受信契約数	衛星受信契約数(再掲)
平成 27 年度	18,354	7,031
28	18,325	7,236
29	18,320	7,356

資料：鹿児島県統計年鑑(NHK鹿児島放送局)

11. 労働・社会保障

1. 一般職業紹介状況

年 度	新規求人数	新規求職申込数			求人倍率		就職件数		
	総数	総数	男	女	新規	有効	総数	男	女
平成 26 年度	4,140	3,119	1,281	1,838	1.33	0.74	1,599	659	940
27	4,216	3,069	1,285	1,778	1.37	0.81	1,595	675	919
28	4,839	2,825	1,220	1,602	1.71	0.99	1,532	644	888
29	5,725	2,604	1,053	1,548	2.20	1.28	1,401	551	850
30	5,846	2,569	1,055	1,511	2.28	1.32	1,316	510	805

資料：指宿公共職業安定所

単位：人

注1：管内の数字である。新規求人数の総数は男女共用求人を含む。指宿公共職業安定所資料によりパートを含む数値に訂正。学卒は含まない。

注2：求人においては、男女の区別をしなくてもよくなったため、総数が一致しないことがある。

2. 雇用保険受給状況

年 度	適 用 事業所数	被保険者数	一 般 求 職 者 給 付			
			受給資格 決定件数	初 回 受給者数	受給者 実人員	支給総額
平成 26 年度	955	10,255	823	630	239	309,332
27	959	10,441	807	606	227	293,871
28	974	10,452	793	597	208	271,434
29	988	10,620	746	547	200	262,432
30	986	10,640	759	541	188	271,255

資料：指宿公共職業安定所

単位：千円

注1：表中「受給者実人数」欄については、月平均の数字である。

3. 中学校及び高等学校の都道府県別就職状況

年 度	総数	北海道	福島	群馬	埼玉	千葉	東京	神奈川	山梨	岐阜	静岡	愛知	三重	滋賀	京都	大阪	兵庫	奈良	和歌山	岡山
平成 26 年度	151	1			2	1	15	2				6				5				1
27	128	1			1	1	10	1				9				1	1			1
28	120		1		1	2	8					4				5	1			1
29	123						7	4				6			1	3	2			
30	121						9	2				4				2	2			1

広島	香川	山口	福岡	長崎	佐賀	大分	熊本	宮崎	鹿児島
1			7					1	109 (50)
	1		7						94 (33)
	1		7				2		87 (32)
2			10			1	1		86 (26)
			7						94 (38)

資料：指宿公共職業安定所

単位：人

注1：管内の学校の数字である。また、()は管内に就職者再掲。

4. 労働組合の状況

(各年6月末現在)

年	総数		労組法		特労法		地公労法		国公法		地公法	
	組合数	組合員数	組合数	組合員数	組合数	組合員数	組合数	組合員数	組合数	組合員数	組合数	組合員数
平成 25 年	8	1,109	3	438	1	127	-	-	1	3	3	541
26	8	1,085	3	421	1	133	-	-	1	6	3	525
27	8	1,070	4	555	-	-	-	-	1	6	3	509
28	7	852	3	348	-	-	-	-	1	4	3	500
29	6	765	3	325	-	-	-	-	1	4	2	436

資料：鹿児島県統計年鑑

5. 国民健康保険の給付状況

年 度	療 養 諸 費					高額療養費		その他の給付	
	件数	費用額	保険者 負担	被保険者 負担	他法 負担	件数	支給額	出産 育児 給付	葬祭 給付
平成 25 年度	238,313	6,039,554	4,397,084	1,480,635	161,836	9,452	652,083	24,690	2,080
26	239,164	6,159,791	4,484,871	1,520,082	154,839	9,528	693,580	23,880	2,040
27	241,597	6,203,480	4,520,223	1,544,481	138,775	9,977	706,079	23,504	1,900
28	233,466	5,889,212	4,275,394	1,500,456	113,362	9,699	698,479	21,000	1,900
29	226,058	5,557,752	4,031,881	1,425,561	100,310	9,602	649,018	18,868	1,920

資料：国保介護課 国民健康保険事業状況報告書(事業年報)

単位：千円

注1：療養諸費の費用額は、四捨五入の関係上一致しない。

注2：退職者医療制度該当者を含む。

6. 国民健康保険の被保険者と保険税

(当初賦課時)

年 度	被保険者数		一部負担割合		国民健康保険税 (現年度)	一世帯当たり保険税			被保険者 一人平均 保険税
	世帯	人員	0～6歳(就学前)	20%		最高	最低	平均	
平成 26 年度	8,677	14,652	6(就学後)～69歳	30%	千円	千円	円	円	円
27	8,606	14,412	70～74歳	20%	1,287,744	810	17,600	148,182	87,754
28	8,140	13,922	(S19.4.1以前生まれ	10%)	1,241,537	850	17,600	144,781	86,455
29	7,939	13,404	(現役並所得	30%)	1,200,282	850	17,600	147,455	86,215
30	7,812	13,011			1,083,862	890	17,600	136,524	80,861
					1,149,866	930	17,600	147,192	88,376

資料：税務課

7. 後期高齢者医療制度の給付状況

年 度	療 養 諸 費						高額療養費		葬祭給付	
	合 計		療養給付費		療養費等		件数	支給額	件数	支給額
	件数	費用額	件数	費用額	件数	費用額				
平成 27 年度	243,734	10,134,167	227,623	10,087,481	16,111	46,686	11,095	356,727	504	10,080
28	240,916	9,960,688	225,005	9,914,449	15,911	46,238	10,866	350,440	541	10,820
29	239,320	9,635,464	224,105	9,593,756	15,215	41,707	10,217	333,549	484	9,680

資料：鹿児島県後期高齢者医療広域連合(後期高齢者医療事業報告書)、国保介護課

単位：千円

注：療養諸費の費用額は、四捨五入の関係上一致しない。

11.労働・社会保障

8. 後期高齢者医療制度の被保険者と保険料

(当初賦課時)

年 度	被 保 険 者 数	一 部 負 担 割 合	保 険 料 (現 年 度)	一 世 帯 当 た り 保 険 料		
	人 員			最 高	最 低	平 均
平成 28 年度	8,373	現役並所得 30%	千円 391,572	千円 570	円 5,100	円 46,766
29	8,371	一般・低所得者Ⅱ・Ⅰ	401,680	570	5,100	47,985
30	8,388	10%	413,040	620	5,000	49,242

資料：税務課

9. 福祉年金及び基礎年金受給状況

年 度	福 祉 年 金		基 礎 年 金					
	老 齢		老 齢		障 害		遺 族 (旧 母 子)	
	受 給 者	受 給 額	受 給 者	受 給 額	受 給 者	受 給 額	受 給 者	受 給 額
平成 25 年度	2	802	12,106	8,442,880	1,097	964,303	95	76,548
26	2	792	12,587	8,638,586	1,078	931,864	83	64,168
27	2	799	12,997	9,005,326	1,098	955,250	91	69,306
28	2	799	13,352	9,262,670	1,064	926,860	89	68,811
29	-	-	13,905	9,568,648	1,055	914,213	94	71,857

資料：鹿児島県統計年鑑

単位：人、千円

10. 国民年金の状況(拠出年金の被保険者と保険料)

年 度	適 用 被 保 険 者 数				免 除 被 保 険 者 数		
	総 数	第 1 号		第 3 号	総 数	法 免	申 免
		強 制	任 意				
平成 25 年度	8,710	6,281	88	2,341	2,742	515	2,227
26	8,356	6,015	73	2,268	2,715	495	2,220
27	7,949	5,708	63	2,178	1,385	481	904
28	7,455	5,305	56	2,094	2,301	462	1,839
29	7,075	5,011	47	2,017	2,350	441	1,909

資料：鹿児島県統計年鑑

単位：人、千円

注：保険料収納額は、単位未満を四捨五入したので、総数とは内訳は一致しない。

11. 拠出年金受給状況

年 度	区 分	総 数	老 齢	障 害	母 子	遺 児	寡 婦	死 亡 一 時 金
平成 25 年度	受 給 者 支 給 金 額	1,652	1,529	106	-	-	17	21
26		1,435	1,323	96	-	-	16	23
27		1,226	1,126	86	-	-	14	16
28		1,035	945	76	-	-	14	13
29		893	807	70	-	-	16	-
平成 25 年度	支 給 金 額	725,315	625,493	92,122	-	-	7,700	3,229
26		622,518	533,678	81,530	-	-	7,310	3,210
27		537,783	457,994	73,329	-	-	6,460	2,228
28		454,356	383,411	64,553	-	-	6,392	2,144
29		391,916	324,961	59,811	-	-	7,144	-

資料：鹿児島県統計年鑑、市民課(死亡一時金)

単位：人、千円

注：支給金額は、四捨五入の関係で、総数と一致しない。

12. 生活福祉資金の貸付状況

種 別	年 度	26年度		27年度		28年度		29年度		30年度	
		件数	貸付金	件数	貸付金	件数	貸付金	件数	貸付金	件数	貸付金
総数		2	246	1	139	2	1,508	1	215	1	309
生業						2	1,508			1	309
技能習得											
福祉用具購入											
教育支援		1	176					1	215		
障害者用自動車											
療養											
介護											
災害援護											
冠婚葬祭											
住居移転				1	139						
その他の											
緊急小口		1	70								
不動産担保											

資料：社会福祉協議会

単位：千円

13. 身体障害者福祉法による更生援護状況

年 度	手帳所持者			障害福祉施設利用者	重度心身障害者医療費助成		自立支援医療利用者		
	身 体 障 害 者	療 育	精 神 障 害 者 保 健 福 祉		登 録 者	給 付 実 績 (件)	更 生 医 療	精 神 通 院	育 成 医 療
平成 26 年度	2,779	403	220	313	1,562	28,496	64	524	22
27	2,914	438	174	365	1,564	30,417	62	578	25
28	2,868	450	276	429	1,527	30,182	52	413	37
29	2,847	460	297	419	1,521	29,835	40	571	20
30	2,900	475	334	438	1,491	31,006	35	674	18

資料：地域福祉課

単位：人

14. 老人福祉センターの利用状況

年 度	総 計	4月	5月	6月	7月	8月	9月	10月	11月	12月	1月	2月	3月
28年度	25,499	2,163	2,148	2,083	2,043	2,633	1,986	1,774	1,825	2,042	1,646	2,531	2,625
指宿	7,842	603	667	673	346	900	532	511	416	686	288	972	1,248
山川	16,305	1,379	1,311	1,362	1,559	1,638	1,384	1,133	1,379	1,231	1,228	1,437	1,264
開聞	1,352	181	170	48	138	95	70	130	30	125	130	122	113
29年度	24,836	1,596	2,318	2,341	1,979	2,543	2,037	2,268	1,845	2,124	1,502	2,027	2,256
指宿	7,001	346	432	1,059	261	839	615	713	445	839	341	628	483
山川	16,394	1,135	1,706	1,242	1,598	1,469	1,402	1,459	1,360	1,235	1,121	1,278	1,389
開聞	1,441	115	180	40	120	235	20	96	40	50	40	121	384
30年度	24,704	2,526	2,469	2,087	1,672	2,272	1,730	1,653	1,666	1,830	1,592	2,290	2,917
指宿	8,220	1,096	1,029	784	213	872	416	221	320	761	305	835	1,368
山川	15,363	1,270	1,340	1,228	1,409	1,350	1,243	1,332	1,276	1,014	1,237	1,400	1,264
開聞	1,121	160	100	75	50	50	71	100	70	55	50	55	285

資料：社会福祉協議会、開聞支所市民福祉課

単位：人

11.労働・社会保障

15. 保育園・幼稚園等措置状況

(平成30年4月1日現在)

区 分	施 設 名	在 園 者 数			
		定 員	総 数	3 歳 未 満	3 歳 以 上
保 育 所	乗 船 寺 保 育 園	100	108	40	68
	光 明 禅 寺 保 育 園	70	83	31	52
	新 西 方 保 育 園	60	67	26	41
	池 田 保 育 園	60	69	29	40
	慈 光 保 育 園	60	69	24	45
	成 川 保 育 園	80	53	15	38
	やまがわ保 育 園	45	41	19	22
	開 聞 保 育 園	60	44	19	25
	川 尻 保 育 園	60	59	21	38
	利 永 保 育 園	30	27	8	19
	計	625	620	232	388
認 定 こ ど も 園 〔 幼 保 連 携 型 〕	ひ ば り こ ど も 園	80	89	36	53
	う お み こ ど も 園	70	80	32	48
	コスマス幼稚園・こすもす保育園	110	119	37	82
	つちはしこども学園	80	83	30	53
	花のおさなご園	15	15	15	0
	たいせいこども園	100	93	32	61
	計	455	479	182	297
認 定 こ ど も 園 〔 幼 稚 園 型 〕	白 百 合 幼 稚 園	95	69	0	69
	計	95	69	0	69
施 設 給 付 型 幼 稚 園	聖 垂 幼 稚 園	35	18	0	18
	み どり 幼 稚 園	75	49	0	49
	指 宿 幼 稚 園	60	39	0	39
	柳 和 幼 稚 園	45	39	0	39
	計	215	145	0	145
小 規 模 保 育 事 業 〔 A 型 〕	し ら ゆ き 保 育 園	15	13	10	3
	計	15	13	10	3
市 外 入 所		-	21	8	13
在 園 者 総 数		1347			

資料：地域福祉課

単位：人

注：幼稚園は、平成30年5月1日現在

16. 生活保護の状況

年 度	総 数			生 活			教 育			住 宅		
	世帯数	人員	扶助費	世帯数	人員	扶助費	世帯数	人員	扶助費	世帯数	人員	扶助費
平成 26 年度	3,744	4,555	705,447	2,864	3,628	177,102	83	140	1,682	2,014	2,573	40,030
27	3,608	4,281	707,173	2,764	3,413	163,845	55	75	893	1,940	2,335	39,300
28	3,485	4,125	707,879	2,639	3,244	152,847	74	130	1,637	1,860	2,220	38,344
29	3,411	4,005	702,567	2,625	3,186	142,242	69	118	1,414	1,871	2,175	38,174
30	3,427	3,934	703,309	2,691	3,173	133,197	47	59	802	1,889	2,138	37,825

介 護			医 療			出 産			生 業			葬 祭		
世帯数	人員	扶助費	世帯数	人員	扶助費	世帯数	人員	扶助費	世帯数	人員	扶助費	世帯数	人員	扶助費
917	917	16,072	3,356	3,813	468,221	2	2	702	60	87	1,431	2	2	207
900	909	16,311	3,293	3,684	484,916	0	0	0	46	57	793	6	7	1,115
934	946	17,155	3,192	3,558	497,349	0	0	0	23	23	230	2	2	322
898	911	16,135	3,139	3,500	502,656	0	0	0	37	37	1,084	1	1	862
865	876	16,208	3,163	3,480	514,037	0	0	0	46	46	599	4	4	641

資料：地域福祉課

単位：千円

17. 介護保険の認定状況等(平成30年12月末現在)

介護の必要度	要支援1	要支援2	要 介 護 度					計
			1	2	3	4	5	
要 介 護 (要支援)	389	379	576	458	415	497	344	3,058
認 定 者	384	370	568	449	406	491	341	3,009
第1号被保険者	5	9	8	9	9	6	3	49
第2号被保険者	96	182	383	271	197	152	62	1,343
居 宅 介 護 (介護予防)	96	179	378	265	193	151	60	1,322
サービ ス受給者	0	3	5	6	4	1	2	21
第1号被保険者	5	9	118	111	100	99	66	508
地 域 密 着 型 (介護予防)	5	9	117	110	98	97	65	501
サービ ス受給者	0	0	1	1	2	2	1	7
第2号被保険者								

資料：国保介護課

単位：人

18. 施設介護サービス受給者数(平成30年12月末現在)

施設	介 護 老 人 福 祉 施 設	介 護 老 人 保 健 施 設	介 護 療 養 型 医 療 施 設	計
計	197	380	2	579
第1号被保険者	195	377	2	574
第2号被保険者	2	3	0	5

資料：国保介護課

単位：人

11.労働・社会保障

19. 心配ごと相談の取扱状況(心配ごと相談所事業報告)

相談事項	平成29年度					平成30年度				
	総合 相談	専門相談				総合 相談	専門相談			
		弁護士	税理士	司法書士	社会保険 労務士		弁護士	税理士	司法書士	社会保険 労務士
総数	76	80	4	20	4	109	75	2	3	20
生計	3	2			1	6	2			
年金	1				1	3		2		
職業・生業		2				1	2			
住宅	4	5				9	6			
家族	9	8	1			10	7			
結婚	3	1					1			
離婚	1	9				5	6			
健康・衛生	2	2								
医療	7					3				
精神衛生	1					7				
人権・法律	2	11			1	1	7			2
財産	28	32	1	20		29	30		1	18
事故		1				3	2			
児童福祉・母子保健							1			
教育・青少年							1			
心身障害者児福祉	2					1				
母子福祉・父子福祉							1			
老人福祉		1				2				
苦情		2				5	1			
税関係	2	1	2			3			2	
その他	11	3			1	21	8			

資料：社会福祉協議会

単位：人

12. 保健衛生

1. 医療施設の状況

(各年3月31日現在)

年	総数		病院		診療所(医院)		歯科	助産所
	施設数	病床数	施設数	病床数	施設数	病床数		
平成 26 年	72	1,744	12	1,490	38	254	22	0
27	71	1,724	12	1,490	38	234	21	0
28	72	1,705	12	1,490	39	215	21	0
29	70	1,573	12	1,381	37	192	21	0
30	70	1,473	10	1,262	38	211	21	1

資料：指宿保健所(鹿児島県南薩地域振興局保健福祉環境部健康企画課疾病対策係)

2. 市内医療関係従事者数

(各年10月1日現在)

年	医師	歯科医師	薬剤師	助産師	看護師	准看護師	保健師
平成 24 年	93	24	26.6	8	417	405	3
25	93	24	24.7	11	439.4	402.1	3
26	97	26	40.4	10	435.5	381.8	2
27	98	26	42.3	15	436.4	380.2	2
28	96	26	42.0	14	456.6	378.6	2

資料：指宿保健所(鹿児島県南薩地域振興局保健福祉環境部健康企画課疾病

単位：人

注：医師・歯科医師については実人員数である。

その他の従事者数については、各施設における通常の勤務時間に常勤加算したものである。

病院・診療所及び歯科診療所に従事している医療従事者を計上している。

3. 予防接種の実施状況

年度	MR		急性灰白髄炎		日本脳炎		2種混合		3種混合		4種混合		BCG		Hib		肺炎球菌		水痘		子宮頸がん予防	
	対象者	接種者	対象者	接種者	対象者	接種者	対象者	接種者	対象者	接種者	対象者	接種者	対象者	接種者	対象者	接種者	対象者	接種者	対象者	接種者	対象者	接種者
平成26年度	718	673	153	153	1,364	1,353	360	252	55	55	1,208	1,188	365	287	1,208	1,218	1,209	1,208	730	861	196	1
27	637	591	26	26	1,348	1,118	390	280	1	1	1,236	1,179	313	293	1,236	1,199	1,236	1,195	592	597	196	0
28	670	623	15	15	1,417	1,106	353	281	1	1	1,212	1,216	299	302	1,212	1,182	1,212	1,193	630	532	176	0
29	652	642	18	18	1,343	1,319	333	270	0	0	1,078	1,113	272	274	1,111	1,095	1,111	1,116	572	561	189	0
30	582	530	2	2	1,202	1,520	361	255	0	0	1,056	1,119	267	279	1,041	1,076	1,041	1,050	528	522	157	0

資料：健康増進課

単位：人

注1：2種混合(ジフテリア・破傷風)、3種混合(百日せき・ジフテリア・破傷風)、4種混合(百日せき・ジフテリア・ポリオ・破傷風)

注2：対象者数は標準的な接種年齢期間の人口を計上。接種者数は、接種対象者全体の中の予防接種を受けた人員であることから、接種者数が対象者数を上回っている。

注3：子宮頸がん予防ワクチンについては、厚生労働省からの通知により、平成25年6月より積極的勧奨を控えている。

注4：急性灰白髄炎と3種混合ワクチンは4種混合ワクチンに含まれるため、接種を完了していない者のみ対象となるため、平成25年度より対象者が減少した。

注5：水痘予防接種については平成26年10月から定期接種となった。平成26年度の経過措置として3歳以上5歳未満の者は定期接種として接種可能なため対象者より接種者が多くなっている。

12.保健衛生

4. 乳児各種検診の実施状況

年 度	乳児健診		産婦検診		6～8か月児 健診		1才6か月児 健診		2才児 歯科検診		3才児健診	
	対象者	受診者	対象者	受診者	対象者	受診者	対象者	受診者	対象者	受診者	対象者	受診者
平成 26 年度	294	291	293	291	313	309	358	352	339	329	329	314
27	312	306	307	303	306	300	298	297	356	352	336	329
28	312	301	304	303	308	306	314	309	308	302	345	337
29	265	265	264	264	280	274	295	292	311	305	313	309
30	271	268	270	267	285	283	283	280	302	297	312	304

資料：健康増進課

単位：人

5. 各種検診の実施状況

年 度	胃がん検診		大腸がん検診		子宮がん検診		乳がん検診		肺がん検診		結核検診	
	対象者	受診者	対象者	受診者	対象者	受診者	対象者	受診者	対象者	受診者	対象者	受診者
平成 26 年度	19,170	1,180	19,690	2,006	15,512	2,282	12,527	1,523	18,607	7,396	9,478	5,174
27	18,439	1,275	19,082	2,234	15,441	2,082	12,635	1,717	18,278	6,763	9,541	4,159
28	17,909	1,171	18,512	2,347	14,753	2,243	12,047	1,408	18,895	6,331	8,857	4,621
29	18,017	1,112	18,780	2,112	14,635	2,640	12,100	1,968	17,650	6,047	8,878	4,494
30	18,238	1,018	18,972	2,092	14,896	2,077	12,243	1,366	17,808	5,804	9,019	4,369

資料：健康増進課

単位：人

6. 主要死因別死亡者数

年	総 数	悪性新生物	脳血管疾患	心 疾 患	老 衰	結 核	そ の 他
平成 24 年	693	168	94	92	43	1	295
25	708	183	84	97	35	0	309
26	657	157	77	88	37	0	298
27	681	169	71	112	33	0	296
28	666	154	86	98	50	3	275

資料：指宿保健所(鹿児島県南薩地域振興局保健福祉環境部健康企画課疾病対

単位：人

注：心疾患は高血圧性を除く。

7. 火葬場利用状況

年 度	火葬	左 の 内 訳							
		大 人		子 ど も		死 産 児		改 葬 ・ そ の 他	
		市 内	市 外	市 内	市 外	市 内	市 外	市 内	市 外
平成28年度	713	673	35	0	0	1	1	2	1
指 宿	466	434	28	0	0	1	1	1	1
山 川	247	239	7	0	0	0	0	1	0
平成29年度	663	613	40	1	0	7	0	2	0
指 宿	446	403	34	1	0	6	0	2	0
山 川	217	210	6	0	0	1	0	0	0
平成30年度	652	608	41	0	0	1	0	1	1
指 宿	412	377	32	0	0	1	0	1	1
山 川	240	231	9	0	0	0	0	0	0

資料：環境政策課

単位：人

8. じんかい処理状況

(各年4月1日現在)

年 度	収集世帯数	総処理量	処理方法				一日平均 処 理 量
			焼却ごみ	不燃ごみ	埋立ごみ	再生ごみ	
平成 26 年度	20,732	14,596	14,098	76	283	139	40.0
27	20,682	14,800	14,089	62	511	138	40.5
28	20,446	14,753	13,791	208	544	210	40.4
29	20,499	12,922	11,728	498	543	153	35.4
30	20,350	13,449	12,035	519	765	130	36.8

資料：環境政策課

単位：t

9. し尿処理状況

年 度	収集人口	総処理量	処理内容		備 考
			生し尿	浄化槽汚泥	
平成 26 年度	31,516	28,552	5,392	23,160	(指宿広域汚泥リサイクルセンター) 1日処理能力 134kℓ
27	31,060	28,338	5,281	23,057	
28	29,625	28,194	5,028	23,166	
29	29,849	27,871	4,798	23,073	
30	29,360	27,364	4,583	22,781	

資料：環境政策課

単位：人、kℓ

10. 狂犬病予防状況

年 度	登録頭数	新 規	死 亡	引き取り	転 入	転 出	注射頭数	接種率(%)
平成 26 年度	2,697	151	261	15	17	26	2,080	77.12
27	2,466	107	354	1	33	16	1,951	79.12
28	2,349	122	247	2	26	16	1,867	79.48
29	2,227	131	262	1	20	10	1,731	77.73
30	2,108	118	244	0	23	16	1,666	79.03

資料：環境政策課

単位：頭

12.保健衛生

11. 許可を要する食品関係営業施設数

(各年3月31日現在)

年	総数	飲食店	旅館	菓子製造	喫茶店	魚介類販売
平成 27 年	1,126	503	46	72	49	104
28	1,147	508	47	76	50	109
29	1,129	498	47	77	48	106
30	1,139	493	47	81	53	104
31	1,121	491	46	81	51	103

乳類販売	食肉販売	氷雪販売	その他
124	77	5	146
127	80	5	145
122	79	5	147
120	77	5	159
114	74	5	156

資料：指宿保健所(鹿児島県南薩地域振興局保健福祉環境部指宿支所)

注1：飲食店には、「旅館」を含まない数を計上。

12. 環境衛生監視対象施設数

(各年3月31日現在)

年	興行場	公衆浴場	ホテル旅館	下宿	理容所	美容所
平成 27 年	2	38	67	1	60	103
28	1	39	61	1	59	103
29	1	40	62	1	58	105
30	1	39	63	1	57	106
31	1	39	66	1	57	105

クリーニング業	特定建築物	その他
30	19	-
28	18	-
28	18	-
28	18	-
25	18	-

資料：指宿保健所(鹿児島県南薩地域振興局保健福祉環境部衛生・環境課)

13. 教育・文化

1. 学校数・教員数・在学者数

(平成30年5月1日現在)

区 分	小 学 校	中 学 校	高 等 学 校
学 校 数	12	5	3
教 員 数	93	32	101
在 学 者 数	2,045	1,033	913

資料：教育委員会 学校教育課

2. 小学校の児童数・教員数

(各年5月1日現在)

年	児 童 数			教 員 数		
	総 数	男	女	総 数	男	女
平成 28 年	2,049	1,052	997	178	73	105
29	2,046	1,063	983	172	75	97
30	2,045	1,072	973	175	75	100

資料：教育委員会 学校教育課

3. 中学校の生徒数・教員数

(各年5月1日現在)

年	生 徒 数			教 員 数		
	総 数	男	女	総 数	男	女
平成 28 年	1,063	532	531	94	58	36
29	1,068	515	553	97	63	34
30	1,033	509	524	92	61	31

資料：教育委員会 学校教育課

4. 高等学校の生徒数・教員数

(各年5月1日現在)

年	生 徒 数			教 員 数		
	総 数	男	女	総 数	男	女
平成 28 年	913	380	533	90	58	32
指宿高等学校	276	137	139	32	21	11
山川高等学校	106	35	71	18	12	6
指宿商業高等学校	531	208	323	40	25	15
平成 29 年	902	376	526	87	59	28
指宿高等学校	276	137	139	30	21	9
山川高等学校	100	41	59	18	12	6
指宿商業高等学校	526	198	328	39	26	13
平成 30 年	913	368	545	91	58	33
指宿高等学校	273	136	137	28	18	10
山川高等学校	100	41	59	24	15	9
指宿商業高等学校	540	191	349	39	25	14

資料：指宿高等学校・山川高等学校・指宿商業高等学校

13.教育・文化

5. 小学校の概況

学 校 名	学 級 数		教員数	教 室 数		校 舎 面 積 (㎡) (うち体育館)	校地面積 (㎡)
	総 数	うち特支		普 通	特 別		
総 数	110	17	175	111	101	43,706 (7,583)	232,391
指 宿 小 学 校	13	2	18	13	9	4,242 (601)	21,343
魚 見 小 学 校	7	1	11	7	6	2,727 (500)	17,071
柳 田 小 学 校	17	3	27	17	9	4,814 (660)	19,426
丹 波 小 学 校	22	4	31	22	10	7,750 (1,035)	23,432
今 和 泉 小 学 校	6	0	11	7	8	3,108 (601)	16,196
池 田 小 学 校	3	0	7	3	7	2,325 (500)	15,565
山 川 小 学 校	7	2	10	7	9	3,835 (663)	28,960
大 成 小 学 校	12	2	20	12	9	3,895 (664)	20,848
徳 光 小 学 校	7	1	12	7	6	2,301 (597)	16,505
利 永 小 学 校	3	0	7	3	9	2,220 (599)	16,489
開 聞 小 学 校	8	2	13	8	11	3,826 (601)	20,831
川 尻 小 学 校	5	0	8	5	8	2,663 (562)	15,725

資料：教育委員会 学校教育課、学校整備室

6. 中学校の概況

学 校 名	学 級 数		教員数	教 室 数		校 舎 面 積 (㎡) (うち体育館)	校地面積 (㎡)
	総 数	うち特支		普 通	特 別		
総 数	40	8	92	40	77	31,108 (7,993)	162,309
北 指 宿 中 学 校	11	2	24	11	15	5,690 (1,881)	33,443
南 指 宿 中 学 校	12	2	24	12	13	6,957 (1,779)	23,806
西 指 宿 中 学 校	4	1	11	4	9	5,066 (1,581)	33,826
山 川 中 学 校	8	2	20	8	24	7,579 (1,478)	34,557
開 聞 中 学 校	5	1	13	5	16	5,816 (1,274)	36,677

資料：教育委員会 学校教育課、学校整備室

7. 高等学校の概況

学 校 名	学 級 数		教員数	教 室 数		校 舎 面 積 (㎡) (うち体育館)	校地面積 (㎡)
	総 数	うち特支		普 通	特 別		
総 数	30	-	91	42	57	40,746 (3,845)	127,336
指 宿 高 等 学 校	9		28	19	22	19,631 (1,608)	38,860
山 川 高 等 学 校	6	0	24	8	15	11,945 (917)	54,980
指 宿 商 業 高 等 学 校	15	-	39	15	20	9,170 (1,320)	33,496

資料：指宿高等学校・山川高等学校・指宿商業高等学校

(平成30年5月1日現在)

児 童 数									
総 数	男	女	1 年	2 年	3 年	4 年	5 年	6 年	
2,045	1,072	973	344	346	320	346	361	328	
298	157	141	50	56	49	41	54	48	
105	53	52	22	18	14	22	17	12	
399	210	189	64	71	54	82	66	62	
534	277	257	108	92	79	69	100	86	
78	37	41	13	11	14	18	10	12	
38	23	15	2	6	10	5	8	7	
69	40	29	6	16	12	18	11	6	
247	127	120	39	33	43	38	44	50	
63	39	24	10	9	13	12	13	6	
17	9	8	3	1	3	4	2	4	
150	80	70	21	24	22	29	26	28	
47	20	27	6	9	7	8	10	7	

(平成30年5月1日現在)

生 徒 数					
総 数	男	女	1 年	2 年	3 年
1,033	509	524	309	340	384
305	148	157	97	105	103
346	173	173	104	118	124
65	34	31	19	14	32
194	95	99	50	70	74
123	59	64	39	33	51

(平成30年5月1日現在)

生 徒 数					
総 数	男	女	1 年	2 年	3 年
913	368	545	298	308	307
273	136	137	91	81	101
100	41	59	26	38	36
540	191	349	181	189	170

13.教育・文化

8. 養護学校の概況

(各年5月1日現在)

年	生徒数			教職員数		
	総数	男	女	総数	男	女
平成 26 年	43	29	14	40 (7)	18 (4)	22 (3)
27	50	37	13	43 (6)	24 (4)	19 (2)
28	59	43	16	49 (7)	24 (5)	25 (2)
29	65	45	20	52 (6)	25 (4)	27 (2)
30	79	50	29	55 (5)	28 (3)	27 (2)

資料：鹿児島県立指宿養護学校

注：()内は事務職員再掲

9. 中学校卒業後の進路状況

年 度	卒業者総数			進学者			就職者			就職進学者			その他		
	総数	男	女	総数	男	女	総数	男	女	総数	男	女	総数	男	女
平成27年度	401	170	231	399	169	230	2	1	1	-	-	-	-	-	-
指宿地域	266	114	152	264	113	151	2	1	1	-	-	-	-	-	-
山川地域	80	37	43	80	37	43	-	-	-	-	-	-	-	-	-
開聞地域	55	19	36	55	19	36	-	-	-	-	-	-	-	-	-
平成28年度	379	177	202	378	177	201	1	-	1	-	-	-	-	-	-
指宿地域	245	106	139	244	106	138	1	-	1	-	-	-	-	-	-
山川地域	80	37	43	80	37	43	-	-	-	-	-	-	-	-	-
開聞地域	54	34	20	54	34	20	-	-	-	-	-	-	-	-	-
平成29年度	338	173	165	335	171	164	2	1	1	-	-	-	1	1	-
指宿地域	235	128	107	232	126	106	2	1	1	-	-	-	1	1	-
山川地域	64	28	36	64	28	36	-	-	-	-	-	-	-	-	-
開聞地域	39	17	22	39	17	22	-	-	-	-	-	-	-	-	-

資料：教育委員会 学校教育課

注：その他は職業能力開発施設

10. 指宿高等学校卒業者の進路状況

年 度	卒業者総数			進 学 者			就 職 者			就職進学者			そ の 他		
	総数	男	女	総数	男	女	総数	男	女	総数	男	女	総数	男	女
平成 25 年度	108	61	47	60	31	29	2	2	0	-	-	-	46	28	18
26	111	51	60	70	30	40	6	5	1	-	-	-	35	16	19
27	102	56	46	91	49	42	5	3	2	-	-	-	6	4	2
28	99	56	43	62	30	32	2	1	1	-	-	-	35	25	10
29	95	45	50	69	31	38	2	1	1	-	-	-	24	13	11

資料：指宿高等学校

注：進学者(大学・短大進学者)、その他(各種学校・専門学校進学者を含む)

11. 山川高等学校卒業者の進路状況

年 度	卒業者総数			進 学 者			就 職 者			就職進学者			そ の 他		
	総数	男	女	総数	男	女	総数	男	女	総数	男	女	総数	男	女
平成 25 年度	37	14	23	0	0	0	19	7	12	-	-	-	18	7	11
26	33	6	27	0	0	0	14	4	10	-	-	-	19	2	17
27	26	8	18	2	0	2	18	4	14	-	-	-	6	4	2
28	41	14	27	5	0	5	20	10	10	-	-	-	16	4	12
29	25	7	18	3	1	2	15	5	10	-	-	-	7	2	5

資料：山川高等学校

注：進学者(大学・短大進学者)、その他(各種学校・専門学校進学者を含む)

12. 指宿商業高等学校卒業者の進路状況

年 度	卒業者総数			進 学 者			就 職 者			就職進学者			そ の 他		
	総数	男	女	総数	男	女	総数	男	女	総数	男	女	総数	男	女
平成 25 年度	180	71	109	80	25	55	99	46	53	-	-	-	1	0	1
26	189	63	126	88	23	65	97	40	57	-	-	-	4	0	4
27	174	55	119	84	24	60	84	28	56	1	1	0	5	2	3
28	192	76	116	117	48	69	75	28	47	-	-	-	-	-	-
29	158	64	94	89	28	61	69	36	33	-	-	-	-	-	-

資料：指宿商業高等学校

注：進学者(大学・短大・各種学校・専門学校進学者)、その他(不定就職者等)

13.教育・文化

13. 社会教育学級

年 度	乳幼児学級	家庭教育学級	婦人学級	高齢者学級	成人学級	青年学級
平成 26 年度	1	30	-	1	-	-
27	-	30	-	1	-	-
28	-	27	-	-	-	-
29	-	29	-	-	-	-
30	-	25	-	-	-	-

資料：教育委員会 社会教育課

14. 市民会館の利用状況

年 度	総 数		大 ホ ー ル		楽 屋		会 議 室		そ の 他	
	回 数	人 員	回 数	人 員	回 数	人 員	回 数	人 員	回 数	人 員
平成 26 年度	1,084	43,963	44	22,747	133	1,155	598	14,857	309	5,204
27	1,082	44,089	53	22,235	122	1,078	607	15,139	300	5,637
28	1,006	41,157	51	20,212	124	1,034	564	15,087	267	4,824
29	1,307	39,652	44	17,510	105	1,101	864	16,159	294	4,882
30	970	41,216	54	21,974	119	928	570	14,152	227	4,162
備 考	大ホール固定席 1,120									

資料：市民会館(指宿温泉まちづくり公社)

15. 山川文化ホールの利用状況

年 度	総 数		大 ホ ー ル		研 修 室		第 一 会 議 室		そ の 他 の 会 議 室		そ の 他	
	回 数	人 員	回 数	人 員	回 数	人 員	回 数	人 員	回 数	人 員	回 数	人 員
平成 26 年度	900	19,779	43	5,939	327	4,959	104	3,424	262	1,844	164	3,613
27	909	20,834	62	7,213	322	4,876	108	3,354	228	2,061	189	3,330
28	952	21,054	62	7,020	321	4,327	126	3,696	258	1,773	185	4,238
29	1,176	22,580	53	6,837	503	4,557	120	2,492	320	3,503	180	5,191
30	1,150	15,149	54	4,211	509	4,229	107	2,043	310	2,333	170	2,333
備 考	大ホール600人収容											

資料：山川文化ホール(教育委員会 社会教育課)

16. 市立図書館の利用状況

年 度	開 館 日 数	貸 出 利 用 者 数	一 日 平 均 利 用 者 数	貸 出 冊 数
平成28年度	580	36,120	62.3	166,544
指宿図書館	290	23,329	80.4	105,260
山川図書館	290	12,791	44.1	61,284
平成29年度	574	34,176	59.5	159,200
指宿図書館	287	22,133	77.1	102,940
山川図書館	287	12,043	41.9	56,260
平成30年度	578	35,277	61.0	179,948
指宿図書館	289	22,933	79.3	120,655
山川図書館	289	12,344	42.7	59,293

資料：市立図書館

17. 図書分類別蔵書数

年 度	総 数	総 記	哲学 宗教	地理 歴史	社会 科学	自然 科学	工 業	産 業
平成28年度	158,085	10,819	3,719	8,831	11,899	6,323	7,652	9,915
指宿図書館	96,906	8,490	2,259	5,804	7,704	3,774	5,061	8,410
山川図書館	61,179	2,329	1,460	3,027	4,195	2,549	2,591	1,505
平成29年度	160,253	11,136	3,773	8,928	12,158	6,466	7,854	10,001
指宿図書館	99,074	8,807	2,313	5,901	7,963	3,917	5,263	8,496
山川図書館	61,179	2,329	1,460	3,027	4,195	2,549	2,591	1,505
平成30年度	161,341	11,507	3,797	9,033	11,520	6,702	7,998	10,084
指宿図書館	99,079	9,036	2,324	5,946	7,478	4,010	5,338	8,546
山川図書館	62,262	2,471	1,473	3,087	4,042	2,692	2,660	1,538

芸 術	語 学	文 学	児 童 書	洋 書	大 活 字 本	甘 藷 資 料	そ の 他
7,652	1,406	40,648	48,523	75	424	7,139	698
4,235	805	24,934	25,429	75	424	7,139	1
3,417	601	15,714	23,094	-	-	-	697
7,814	1,431	41,288	48,706	75	439	7,139	698
4,397	830	25,574	25,612	75	439	7,139	1
3,417	601	15,714	23,094	-	-	-	697
7,881	1,481	40,383	50,361	75	439	7,139	594
4,382	845	24,548	26,626	75	439	7,139	0
3,499	636	15,835	23,735	-	-	-	594

資料：市立図書館(移動図書館を含む)

13.教育・文化

18. 市内の文化財

国指定 3 国登録有形文化財 6 県指定 8 市指定 61

種別名称	名称	所在地	指定年月日
国指定	1 重要文化財	松梅蒔絵櫛笥附属品並目録共 一合	開聞十町1366(枚聞神社)
	2 史跡	指宿橋牟礼川遺跡	十二町字橋牟礼2839番イほか
	3 特別天然記念物	鹿児島県のソテツ自生地	山川福元・竹山岡児ヶ水・赤水鼻

種別名称	名称	所在地	指定年月日
国登録	1 有形文化財	宮ヶ浜港防波堤(捍海隄)	西方宮ヶ浜港
	2	丸十金物百貨店店舗	西方4826
	3	丸十金物百貨店蔵	西方4826
	4	中俣家住宅主屋	西方4674
	5	坂本家住宅主屋	西方4681
	6	蜷川菓子店店舗兼主屋	西方4682

種別名称	名称	所在地	指定年月日
県指定	1 有形文化財	能面	東方733(揖宿神社)
	2	枚聞神社本殿	開聞十町1366(枚聞神社)
	3	指宿光明禅寺の木造阿弥陀如来立像	十町2768(光明禅寺)
	4	久保観音堂の木造菩薩立像	西方8161-1(久保観音堂)
	5 史跡・天然記念物	山川薬園跡及びリュウガン	山川新生町35
	6 天然記念物	縄状玄武岩	開聞脇浦花瀬崎
	7	揖宿神社の社叢	東方733(揖宿神社)
	8	伏見海岸の池田火砕流堆積物と噴気帯	山川福元3339-2先海岸の一部

種別名称	名称	所在地	指定年月日
市指定	1 有形文化財	湊川橋	西方宮ヶ浜
	2	板碑「湯豊宿」	十町2768(光明禅寺)
	3	木造千手観音坐像	十二町2549
	4	島津斉彬公掘井碑新旧二基	東方7353
	5	上野神社周辺供養塔群	開聞上野1963他
	6	小川六地藏幢	山川小川(納骨堂前)
	7	正龍寺宝珠付角柱石塔婆	山川福元5780
	8	成川板碑	山川成川井手方1204
	9	鰻地藏板碑	山川鰻地藏坂6261
	10	天の岩屋供養塔群	開聞仙田6542
	11	瑞応院中興開山舜請の墓	開聞十町1359-3
	12	モクヨ山六地藏塔(仙田室屋)	開聞仙田1444
	13	頼宋塚	開聞十町2519-4
	14	九郎塚	開聞十町2772
	15	旧正龍寺跡墓石群	山川福元5780
	16	地頭仮屋跡石塀	山川新生町84
	17	木造聖観音立像三体	西方久保(久保観音堂)

種別名称	名称	所在地	指定年月日	
市指定	18 有形文化財	長勝院址石造物 (快伝銘五輪塔・方柱板碑・石造如来形坐像)	西方宮ヶ浜4764他	昭和57年7月6日
	19	興玉神社(九玉大明神)の棟札	十二町2290(考古博物館)	昭和58年1月13日
	20	成川十一面観音座像及び石殿	山川成川井手方1204	昭和60年10月24日
	21	前田利右衛門墓石	山川岡児ヶ水2159 堂ノ間墓地	昭和60年10月24日
	22	松原田観音寺跡石塔群	開聞十町1188	昭和61年2月27日
	23	方柱四方梵字	十二町2473-1	昭和51年3月18日
	24	久保庵上の方柱板碑	西方8208	昭和51年3月18日
	25	菅山の方柱板碑	池田4391	昭和51年3月18日
	26	上仙田東屋敷供養塔群	開聞仙田1791-3	平成元年10月24日
	27	揖宿神社本殿・舞殿・拝殿・勅使殿	東方733(揖宿神社)	平成4年3月2日
	28	今和泉島津家伝来の手水鉢	岩本2743(今和泉小学校)	平成6年3月2日
	29	河野覚兵衛家墓石群	山川福元5780(旧正龍寺跡墓地)	平成8年1月4日
	30	桜井神社木像銘文	山川大山3349(桜井神社)	平成8年1月4日
	31	指宿文書20点	宮崎市高岡町	平成21年3月13日
	32	枚聞神社琉球扁額7点	開聞十町1366(枚聞神社)	平成22年1月6日
	33	豊玉媛神社等棟札8点	岩本2845(豊玉媛神社)	平成23年5月11日
	34	決湖碑	開聞仙田1685-6	平成25年3月5日
	35	敷領遺跡中敷領地点3号建物跡出土遺物	十二町2290(考古博物館)	平成27年11月24日
	36	指宿邑捍海隄記碑	西方4692-1(指宿小学校)	平成30年2月23日
	37 有形民俗文化財	上西園のモイドンなど民俗神	東方2310-1	昭和51年3月18日
	38	吉永のモイヤマ	池田4621	昭和51年3月18日
	39	揖宿神社前田ノ神依代棕ノ木	東方7730	昭和51年3月18日
	40	田の神石像	山川成川下原937	昭和56年10月6日
	41	方柱板碑を中心とする民俗神群	新西方455	平成元年7月10日
	42	利永の力石	山川利永468(利永集落センター)	平成8年1月4日
	43	尾下の田芋田	山川尾下1307-1	平成14年1月28日
	44 無形民俗文化財	猿の子踊	池田下門	昭和48年5月1日
	45	成川南方神社神舞	山川成川(南方神社)	平成4年4月15日
	46	利永琉球傘踊	山川利永	平成4年4月15日
	47	浜児ヶ水のサンコンメ	山川浜児ヶ水	平成14年1月28日
	48	上野猿の子踊り	開聞上野	平成29年2月23日
	49 史跡	刻地蔵	池田池崎	昭和46年3月20日
	50	松尾城跡	西方6830	昭和46年3月20日
	51	殿様湯跡	西方1408	昭和46年3月20日
	52	湯権現	西方1408	昭和46年3月20日
	53	瑞応院跡	開聞十町1406-1	昭和53年9月11日
	54	今和泉島津家墓地	岩本麓下	昭和57年11月16日
	55	入野原石塔群	開聞十町4754-16	平成4年6月3日
	56	第八代濱崎太平次正房墓	湊二丁目4-1他	平成14年10月7日
	57	弥次ヶ湯古墳	十二町97-1他	平成16年3月15日
	58	水迫遺跡	西方5529他	平成17年3月3日
	59	鳥越堀切	開聞仙田1685-10他	平成25年3月5日
	60 天然記念物	池田湖おおうなぎ群せい地	池田(池田湖)	昭和44年11月3日
	61	宮ヶ浜のアコウ	西方4808	平成22年1月6日

資料:教育委員会 社会教育課

13.教育・文化

19. 公共社会体育施設利用状況

施設名	平成29年度		平成30年度		備考
	件数	人員	件数	人員	
市営野球場	147	7,427	127	5,901	両翼 100.5m
市営陸上競技場	977	49,997	1,038	56,472	4種公認
指宿弓道場	464	2,432	588	3,111	
指宿総合体育館	1,542	36,354	4,326	96,559	2,054 m ²
指宿テニス場	1,788	14,702	1,776	14,076	8コート
サンシティホールいぶすき	520	46,784	740	18,811	1,615 m ²
山川勤労者体育センター	1,424	12,570	1,158	10,822	
山川武道館	710	7,580	607	7,674	
山川運動場	319	3,462	304	3,285	
大成弓道場	447	3,233	364	3,117	
大成運動場	282	6,519	284	6,804	
B & G 山川海洋センター体育館	337	3,244	350	2,924	
B & G 山川海洋センター艇庫	0	0	1	54	
開聞総合体育館	2,019	41,506	1,810	32,698	メイン1,650m ² 、サブ504m ²
開聞総合グラウンド	108	8,731	86	6,252	
開聞弓道場	13	30	171	217	
開聞テニス場	198	1,046	117	611	
開聞武道館	142	1,847	221	1,218	
開聞運動場	250	5,967	292	10,622	
川尻ふれあい交流館	442	5,354	414	6,201	
川尻運動場	70	1,234	93	2,191	

資料: NPO法人 いぶすきスポーツクラブ事務局

単位:人

20. 時遊館COCCOはしむれ利用状況

年度	総数	特別展示室	講堂	常設展示室	その他
平成 26 年度	29,181	5,631	6,848	7,331	9,371
27	34,405	7,177	8,168	6,565	12,495
28	34,551	5,661	6,552	5,502	16,836
29	54,118	13,880	5,086	6,522	28,630
30	127,768	55,473	363	6,606	65,326

資料: 教育委員会 社会教育課

単位:人

14. 市民所得・消費・金融

1. 市民所得主要指標

項目	年度 単位	実 績			増 減 率 (%)	
		平成26年度	平成27年度	平成28年度	平成27年度	平成28年度
総人口	人	42,438	41,831	41,223	△ 1.43	△ 1.45
市内総生産	千円	113,249,737	116,620,733	120,881,281	2.98	3.65
市民所得	千円	89,839,413	91,127,345	92,563,789	1.43	1.58
人口1人当たり 市民所得	千円	2,117	2,178	2,245	2.88	3.08

資料：平成28年度市町村民所得推計報告書

注：各年度遡及改訂値

2. 市民(県民・国民)所得の推移

項目	年度 単位	実 績			増 減 率 (%)		
		平成26年度	平成27年度	平成28年度	平成27年度	平成28年度	
市民所得	千円	89,839,413	91,127,345	92,563,789	1.43	1.58	
県民所得	百万円	3,813,969	3,888,657	3,951,529	1.96	1.62	
国民所得	兆円	379	390	391	2.90	0.26	
市人口	人	42,438	41,831	41,223	△ 1.43	△ 1.45	
県人口	人	1,661,780	1,648,177	1,637,253	△ 0.82	△ 0.66	
人口1人当たり 市民所得	千円	2,117	2,178	2,245	2.88	3.08	
人口1人当たり 県民所得	千円	2,295	2,359	2,414	2.79	2.33	
人口1人当たり 国民所得	千円	2,983	3,069	3,082	2.88	0.42	
1人当たり 格 差	市/県	%	92.2	92.3	93.0	-	-
	市/国	%	71.0	71.0	72.8	-	-

資料：平成28年度市町村民所得推計報告書

注：各年度遡及改訂値

14.市民所得・消費・金融

3. 市内総生産

産 業 別	平成 26 年 度		平成 27
	生 産 額	構 成 比	生 産 額
市 内 総 生 産	113,250	100.0	116,621
第 一 次 産 業	11,716	10.3	12,443
農 業	10,706	9.5	11,283
林 業	134	0.1	152
水 産 業	876	0.8	1,008
第 二 次 産 業	14,166	12.5	15,912
鉱 業	252	0.2	173
製 造 業	6,740	6.0	9,205
建 設 業	7,175	6.3	6,535
第 三 次 産 業	86,342	76.2	87,445
電 気 ・ ガ ス ・ 水 道 ・ 廃 棄 物 処 理 業	2,894	2.6	3,156
卸 売 ・ 小 売 業	9,241	8.2	9,307
運 輸 ・ 郵 便 業	4,397	3.9	4,418
宿 泊 ・ 飲 食 サ ー ビ ス 業	8,556	7.6	9,013
情 報 通 信 業	3,766	3.3	3,797
金 融 ・ 保 険 業	3,453	3.0	3,360
不 動 産 業	13,392	11.8	13,179
専 門 ・ 科 学 技 術 ・ 業 務 支 援 サ ー ビ ス 業	2,129	1.9	2,242
公 務	6,264	5.5	6,299
教 育	6,816	6.0	6,879
保 健 衛 生 ・ 社 会 事 業	18,462	16.3	18,787
そ の 他 の サ ー ビ ス	6,973	6.2	7,008
輸 入 品 に 課 さ れ る 税 ・ 関 税	1,912	1.7	1,919
(控除)総資本形成に係る消費税	886	0.8	1,098

資料：平成28年度市町村民所得推計報告書

注1：四捨五入の関係で、構成比の計は一致しない。

注2：各年度遡及改訂値

4. 市民所得の分配

種 別	平成 26 年 度		平成 27
	所 得 額	構 成 比	所 得 額
総 計	89,839	100.0	91,127
雇 用 者 報 酬	54,271	60.4	52,903
賃 金 ・ 俸 給	45,612	50.8	44,399
雇 主 の 現 実 社 会 負 担	7,925	8.8	7,850
雇 主 の 帰 属 社 会 負 担	734	0.8	654
財 産 所 得	5,418	6.0	5,043
一 般 政 府	△ 819	-0.9	△ 653
家 計	6,065	6.8	5,537
対 家 計 民 間 非 営 利 団 体	172	0.2	158
企 業 所 得	30,151	33.6	33,181
民 間 法 人 企 業	17,166	19.1	19,077
公 的 企 業	86	0.1	93
個 人 企 業	12,899	14.4	14,011

資料：平成28年度市町村民所得推計報告書

注1：四捨五入の関係で、構成比の計は一致しない。

注2：各年度遡及改訂値

年 度 構 成 比	平成 28 年 度		対前年度比	
	生 産 額	構 成 比	27/26	28/27
100.0	120,881	100.0	103.0	103.7
10.7	15,623	12.9	106.2	125.6
9.7	14,367	11.9	105.4	127.3
0.1	159	0.1	113.4	104.6
0.9	1,097	0.9	115.1	108.8
13.6	15,812	13.1	112.3	99.4
0.1	75	0.1	68.7	43.4
7.9	9,086	7.5	136.6	98.7
5.6	6,650	5.5	91.1	101.8
75.0	88,873	73.5	101.3	101.6
2.7	3,250	2.7	109.1	103.0
8.0	9,481	7.8	100.7	101.9
3.8	4,438	3.7	100.5	100.5
7.7	9,748	8.1	105.3	108.2
3.3	3,831	3.2	100.8	100.9
2.9	3,186	2.6	97.3	94.8
11.3	13,136	10.9	98.4	99.7
1.9	2,554	2.1	105.3	113.9
5.4	6,206	5.1	100.6	98.5
5.9	6,959	5.8	100.9	101.2
16.1	19,105	15.8	101.8	101.7
6.0	6,980	5.8	100.5	99.6
1.6	1,733	1.4	100.4	90.3
0.9	1,160	1.0	123.9	105.6

単位:百万円、%

年 度 構 成 比	平成 28 年 度		対前年度比	
	所 得 額	構 成 比	27/26	28/27
100.0	92,564	100.0	101.4	101.6
58.1	52,521	56.7	97.5	99.3
48.7	43,949	47.5	97.3	99.0
8.6	7,635	8.2	99.1	97.3
0.7	937	1.0	89.1	143.3
5.5	4,947	5.3	93.1	98.1
-0.7	△ 709	-0.8	120.3	91.4
6.1	5,508	6.0	91.3	99.5
0.2	148	0.2	91.9	93.7
36.4	35,095	37.9	110.0	105.8
20.9	20,118	21.7	111.1	105.5
0.1	65	0.1	108.1	69.9
15.4	14,912	16.1	108.6	106.4

単位:百万円、%

14.市民所得・消費・金融

5. 県下各市の市民所得主要指標

(平成28年度)

市名	市内総生産		市民所得		1人当たり市民所得	
	順位	金額	順位	金額	順位	金額
		千円		千円		千円
鹿児島市	1	1,926,657,949	1	1,547,310,569	1	2,583
鹿屋市	4	343,639,399	3	247,111,625	5	2,395
枕崎市	16	81,009,539	16	50,969,383	8	2,358
阿久根市	18	59,829,734	17	45,944,102	16	2,206
出水市	6	166,661,628	6	122,917,213	11	2,298
指宿市	10	120,881,281	9	92,563,789	12	2,245
西之表市	19	43,683,795	18	36,499,522	10	2,331
垂水市	17	60,710,767	19	35,565,764	9	2,347
薩摩川内市	3	380,022,575	4	238,889,731	4	2,502
日置市	8	126,374,998	7	104,641,780	18	2,138
曾於市	12	111,756,362	11	79,541,039	14	2,218
霧島市	2	492,430,255	2	315,271,848	3	2,513
いちき串木野市	15	91,262,872	14	64,135,541	13	2,222
南さつま市	14	97,065,481	13	73,538,516	19	2,104
志布志市	9	122,624,524	12	78,308,775	2	2,514
奄美市	11	117,788,618	8	92,959,246	17	2,178
南九州市	7	129,700,765	10	84,311,105	7	2,361
伊佐市	13	98,992,496	15	62,707,237	6	2,380
始良市	5	195,579,924	5	167,755,951	14	2,218

資料：平成28年度市町村民所得推計報告書

6. いぶすき農業協同組合の信用事業状況

(各年2月末日現在)

年	組合員数	口数	出資金	借入金	貯金	貸付金
平成 27 年	12,706	2,338,951	2,338,951	47,645	78,541,746	18,811,829
28	12,589	2,219,403	2,219,403	38,534	76,824,877	17,579,221
29	12,488	2,263,146	2,263,146	30,433	78,392,900	15,346,782
30	12,340	2,213,351	2,213,351	22,305	77,613,754	14,336,342
31	10,702	2,079,324	2,079,324	14,516	78,986,061	14,099,540

資料：いぶすき農業協同組合

単位：人、千円

注：いぶすき農業協同組合全体のものである。

7. 指宿漁業協同組合の信用事業状況

(各年4月1日現在)

年	組合員数	口数	出資金	借入金	貯金	貸付金
平成 27 年	191	58,281	58,281	-	84,459	-
28	182	58,371	58,371	-	103,353	-
29	170	50,304	50,304	-	103,013	-
30	163	47,685	47,685	-	80,119	-
31	151	43,521	43,521	-	79,191	-

資料: 指宿漁業協同組合

単位: 人、千円

注: 平成18年4月に岩本漁業協同組合と合併。

8. 山川町漁業協同組合の信用事業状況

(各年12月31日現在)

年	組合員数	口数	出資金	借入金	貯金	貸付金
平成 26 年	104	68,764	137,528	788,675	550,564	-
27	94	66,694	133,388	584,975	248,570	-
28	97	69,543	139,086	296,875	377,269	-
29	99	70,310	140,620	739,375	693,693	-
30	98	72,813	145,626	476,875	555,967	-

資料: 山川町漁業協同組合

単位: 人、千円

9. かいゑい漁業協同組合の信用事業状況

(各年4月1日現在)

年	組合員数	口数	出資金	借入金	貯金	貸付金
平成 27 年	121	18,348	55,044	24,000	9,246	0
28	130	20,222	60,660	25,000	9,937	0
29	120	20,442	61,326	19,000	7,724	0
30	111	20,223	60,669	32,000	53,862	0
31	107	18,961	56,883	41,000	7,335	0

資料: かいゑい漁業協同組合

単位: 人、千円

15. 観 光

1. 宿泊施設の現況

(平成31年1月1日現在)

種 別	軒 数	部 屋 数					収 容 人 員	
		総 数	和 室	洋 室	洋和室	その他	一 般	団 体
総 数	49	1,831	818	582	249	267	5,479	6,108
政 府 登 録	2	386	137	246	3	0	750	900
政 府 登 録 ・ 日 旅 協	7	635	347	135	153	0	1,963	2,310
日 旅 協	3	47	38	6	3	0	181	181
寮 及 び 保 養 所	0	0	0	0	0	0	0	0
国 民 休 暇 村	1	56	30	15	11	0	165	235
ユ ー ス ホ ス テ ル	2	10	10	0	0	0	52	52
民 宿	9	55	42	13	0	0	143	162
ビ ジ ネ ス ホ テ ル	3	87	31	53	3	0	192	218
一 般 旅 館 等	12	288	148	100	40	0	767	784
そ の 他 の 宿 泊 施 設	10	267	35	14	36	267	1,266	1,266

資料: 観光課

注: 推計値による。

2. 年別観光客数

期 間	総 数	日 帰 客	宿 泊 客			
			総 数	団 体 客	一 般 客	教 育 旅 行
平成 25 年	3,930	3,166	764	226	512	26
26	3,938	3,185	753	199	532	22
27	3,827	3,144	683	175	483	25
28	3,693	3,048	645	170	459	16
29	3,822	3,176	646	151	479	16

資料: 観光課

単位: 千人

注1: 推計値による。

注2: 四捨五入の関係で総数と内訳は必ずしも一致しない。

3. 地区別入込宿泊客数

期 間	総 数	北 海 道	東 北	北 陸	関 東	中 部	近 畿
平成 25 年	764	16	11	9	131	55	128
26	753	19	11	9	140	56	127
27	684	13	9	9	118	47	110
28	645	8	7	5	117	42	87
29	646	6	9	6	122	51	80

中 国	四 国	北 九 州	南 九 州	沖 縄	県 内	外 国
50	14	121	67	3	123	37
45	11	105	65	3	117	44
36	9	95	62	3	117	62
29	6	85	70	3	122	65
30	8	83	59	3	109	81

資料: 観光課

単位: 千人

注1: 推計値による。

注2: 四捨五入の関係で総数と内訳は必ずしも一致しない。また、単位未満は切り上げ。

4. 月別観光客数・宿泊客数・市営砂むし施設入浴客数

区 分	観 光 客 数	宿 泊 客 数		砂 む し 入 浴 客 数	
		宿 泊 客 数	う ち 学 生	砂 楽	山 川 砂 む し 保 養 施 設
平成 25 年	3,930	764	26	293	44
26 年	3,938	753	22	289	41
27 年	3,828	684	25	256	42
28 年	3,693	645	16	240	44
29 年	3,821	646	16	269	59
1 月	467	49	0	23	4
2 月	249	47	0	23	4
3 月	340	69	0	32	7
4 月	310	57	1	23	5
5 月	390	65	3	27	8
6 月	266	42	1	19	3
7 月	273	41	0	17	3
8 月	397	64	0	24	6
9 月	301	45	3	18	4
10 月	267	55	4	22	4
11 月	269	62	2	25	5
12 月	292	50	2	16	6
30 年	3,977	682	15	269	77
1 月	471	52	0	23	7
2 月	259	53	1	24	5
3 月	344	69	0	31	8
4 月	349	58	0	24	6
5 月	379	64	3	26	9
6 月	287	45	0	13	5
7 月	271	43	0	16	4
8 月	416	66	0	24	7
9 月	268	50	2	21	5
10 月	320	59	3	22	6
11 月	292	68	3	25	7
12 月	322	55	2	20	8

資料：観光課、観光施設管理課

単位：千人

注1：「砂むし入浴客数」は実績で、他は推計値による。なお、四捨五入の関係で総数と内訳は必ずしも一致しない。また、単位未満は切り上げ。

5. 温泉の概況

(各年4月1日現在)

年	泉 源 数			配 湯 戸 数 (市営)
	総 数	利 用 泉 源 数	未 利 用 泉 源 数	
平成 28 年	1,067	405	662	683
29	1,062	407	655	678
30	1,061	406	655	669

資料：観光施設管理課

15.観光

6. 国籍別外国人宿泊客数

期 間	総 数	韓 国	台 湾	ア メ リ カ	中 国	シ ン ガ ポ ー ル	香 港
平成 25 年	37,018	3,589	24,512	1,023	1,420	1,251	2,009
26	43,711	4,584	26,089	873	2,282	1,757	4,302
27	61,948	6,596	29,917	947	6,188	3,624	8,892
28	65,047	4,966	21,971	1,089	5,808	2,277	21,954
29	80,857	8,947	23,296	1,491	7,264	3,019	29,574

タ イ	フ ラ ン ス	ロ シ ア	カ ナ ダ	ド イ ツ	イ ギ リ ス	そ の 他
-	122	159	109	-	-	2,824
355	143	265	108	137	105	2,711
1,132	141	158	251	199	215	3,688
570	245	227	174	180	284	5,302
681	266	204	428	287	453	4,947

資料: 観光課

単位: 人

7. 観光施設利用客数

年 次	フラワーパーク かごしま	道の駅 彩花菜館	道の駅 活お海道	レイクグリーンパーク	ヘルシーランド	ヘルシーランド 露天風呂
平成 26 年	136,510	557,652	362,826	30,114	144,674	62,149
27	123,658	536,589	391,596	18,331	149,537	82,246
28	126,860	508,797	391,704	14,226	146,361	89,558
29	117,850	482,499	384,990	52,411	100,214	121,383
30	122,229	485,319	403,245	77,618	126,521	137,287

開 開 山 麓 ふれあい公園	そばの館 皆 楽 来	コミュニティーセンター 愉 徒 里 館	唐 船 峡 そうめん流し	レジャーセンター か い も ん
35,380	23,198	10,226	167,689	84,600
38,368	23,124	12,611	170,277	72,695
32,088	24,250	14,095	175,850	64,265
32,663	23,682	14,152	187,323	70,953
36,157	24,608	14,687	196,894	71,177

資料: 観光課、観光施設管理課、商工水産課、耕地林務課

単位: 人

8. 年度別知林ヶ島来訪者数

年 度	来 訪 者 数												
	総数	4月	5月	6月	7月	8月	9月	10月	11月	12月	1月	2月	3月
平成 26 年度	29,079	4,033	7,235	3,093	2,930	5,323	3,048	162	0	57	123	221	2,854
27	26,590	3,369	6,902	2,255	2,913	4,639	943	529	397	403	169	498	3,573
28	25,829	2,465	8,709	2,295	4,491	5,817	1,895	0	0	0	0	0	157
29	24,148	1,935	4,424	2,335	2,835	4,192	2,386	1,817	496	253	404	335	2,736
30	34,349	5,241	9,165	3,462	3,201	5,224	2,108	1,653	488	305	326	444	2,732

資料: 観光施設管理課

単位: 人

9. 年度別開聞岳登山者数

年 度	登 山 者 数												
	総数	4月	5月	6月	7月	8月	9月	10月	11月	12月	1月	2月	3月
平成 26 年度	25,178	3,902	4,523	1,275	1,357	1,343	1,368	2,025	2,372	1,663	1,489	1,209	2,652
27	24,591	2,596	4,589	692	1,018	2,069	2,652	2,317	2,153	1,331	1,415	1,119	2,640
28	23,959	2,020	3,678	933	1,060	2,105	2,134	1,782	2,404	1,828	1,924	1,347	2,744
29	25,335	3,057	5,331	1,402	1,386	1,707	1,207	1,149	3,605	1,445	2,154	1,175	1,717
30	27,719	4,420	5,390	1,124	1,192	1,537	1,164	2,446	2,671	1,771	2,304	1,310	2,390

資料：観光施設管理課・開聞山麓ふれあい公園

単位：人

10. いぶすき菜の花マラソン大会参加者数

年(回数)	総数	鹿児島	大分 熊本 宮崎	福岡 長崎 佐賀	沖 縄	中国 四国	中部 近畿	東北 北陸 関東	北 海 道	中 国	台 湾	韓 国	香 港	そ の 他	備 考 ※平成24年10kmを廃止
昭和57年(1)	306	194	38	22	-	4	18	28	2	-	-	-	-	-	1～3回：温泉マラソン
62 (6)	5,244	3,734	724	675	2	34	25	49	1	-	-	-	-	-	参加者5千人突破
平成 4年(11)	11,185	7,387	1,668	1,785	2	112	124	103	4	-	-	-	-	-	参加者1万人突破
20 (27)	15,946	9,367	1,827	3,358	8	384	342	456	15	-	-	189	-	-	参加者1万5千人突破
22 (29)	20,473	12,006	2,328	4,404	13	495	472	692	24	5	-	33	-	1	参加者2万人突破
23 (30)	21,409	12,522	2,413	4,703	19	499	531	659	41	-	-	20	-	2	参加者数が最多を記録
29 (36)	15,178	8,695	1,574	3,016	27	481	607	705	38	1	-	29	4	1	その他(カナダ1)
30 (37)	13,235	7,951	1,238	2,401	20	367	523	615	33	14	6	37	26	4	その他(米国1、豪州1、タイ2)
31 (38)	13,615	7,812	1,299	2,370	18	474	739	767	47	7	23	40	19		

資料：指宿市観光協会

単位：人

11. いぶすき菜の花マーチ参加者数

年(回数)	参加者数	1 日 目					備考
		40km以上	30km～39km	20km～29km	10km～19km	10km未満	
平成 5年(1)	1,050	80	-	163	61	-	第1回～4回：アロハマーチ 第4回：開聞ステージ開設 第5回：菜の花マーチに名称変更し、KOMLへ加盟 第7回：JMLへ加盟 第20回：参加者数が最多を記録 第27回：10km～19kmにはノルディックコース参加者9名を含む 10km未満はお菓子スペシャルコースとして開催。
14 (10)	8,901	556	-	1,609	985	-	
24 (20)	14,555	761	-	2,603	2,196	-	
27 (23)	11,132	488	-	1,377	2,241	-	
28 (24)	7,027	382	-	831	2,462	360	
29 (25)	6,313	329	-	742	1,514	447	
30 (26)	6,397	279	-	797	1,370	589	
31 (27)	6,678	330	-	991	1,449	305	

年(回数)	2 日 目						備考
	40km以上	30km～39km	20km～29km	10km～19km	10km未満	3km(キッズ)	
平成 5年(1)	-	-	622	1,505	1,402	588	第24回：積雪の為30km、20kmはコース変更して15kmに短縮
14 (10)	-	653	1,871	3,227	-	-	
24 (20)	-	992	2,315	4,083	1,605	-	
27 (23)	-	461	1,352	2,957	2,032	224	
28 (24)	-	324	878	1,214	476	100	
29 (25)	-	298	651	1,330	754	248	
30 (26)	-	245	707	1,062	1,070	278	
31 (27)	-	238	749	1,305	1,225	86	

資料：指宿市観光協会

単位：人

16. 治安・消防

1. 犯罪の発生と検挙件数

年次	区分	総数	窃盗	詐欺	傷害	恐喝	暴行	横領	脅迫	強盗	殺人	放火	強姦	その他
平成 26 年	発生	173	126	3	7	1	6	1	-	1	-	-	-	28
	検挙	69	43	-	8	1	6	1	-	1	-	-	-	9
27	発生	151	116	1	4	-	5	-	-	-	-	-	-	25
	検挙	57	39	1	4	-	4	-	-	-	-	-	-	9
28	発生	120	92	2	4	-	3	1	-	-	-	-	-	18
	検挙	62	47	2	4	-	4	1	-	-	-	-	-	4
29	発生	109	76	3	2	-	11	1	1	-	-	-	-	15
	検挙	69	46	2	1	-	11	0	1	-	-	-	-	7
30	発生	99	25	5	2	-	8	2	-	-	-	-	-	57
	検挙	66	22	5	3	-	8	-	-	-	-	-	-	28

資料：指宿警察署

単位：件

注：管内の数字である。

2. 少年犯罪

年次	総数	窃盗	傷害	恐喝	暴行	強姦	強盗	その他
平成 26 年	5	5	-	-	-	-	-	-
27	3	3	-	-	-	-	-	-
28	9	8	1	-	-	-	-	-
29	4	4	-	-	-	-	-	-
30	1	-	-	-	-	-	-	1

資料：指宿警察署

単位：人

注：管内の数字である。

3. 特定交通事故の発生状況

年次	歩行者 事故	子供 の事故	高校生 の事故	高齢者 の事故	飲酒 事故	無免許 事故	二輪 車事故	(原付 含む)	自転 車事故	県外 者事故
平成 26 年	17	24	5	90	2	2	19	12	14	
27	13	34	6	87	2	-	19	19	4	
28	16	31	3	90	2	-	13	10	11	
29	18	18	13	73	1	-	19	11	21	
30	11	23	7	70	1	-	11	5	25	

資料：指宿警察署

単位：件

4. 運転免許所持者数及び交通事故発生件数

年次	免許所持者			事故発生件数		
	総数	男	女	件数	死者	負傷者
平成 26 年	28,906	14,897	14,009	171	2	222
27	28,806	14,831	13,975	188	1	238
28	28,436	14,587	13,849	180	1	219
29	28,131	14,366	13,765	143	0	165
30	27,800	14,175	13,625	122	4	156

資料：指宿警察署

単位：人、件

注：免許所持者数は各年12月31日現在。(25年次は12月27日現在)

5. 月別交通事故発生状況

年次	総数	1月	2月	3月	4月	5月	6月	7月	8月	9月	10月	11月	12月
平成 26 年	171	16	14	18	18	10	14	16	13	13	17	8	14
27	188	13	4	20	13	15	16	13	15	18	20	16	25
28	180	17	12	9	9	14	13	24	19	18	13	14	18
29	143	18	11	16	7	13	11	9	13	7	18	10	10
30	122	16	11	15	8	9	7	5	14	8	13	8	8

資料：指宿警察署

単位：件

6. 交通災害見舞金の給付状況

年度	総数		死亡見舞金		180日以上 の治療		90日以上 の治療		30日以上 の治療		15日以上 の治療		15日未満 の治療		遺児 見舞金	
	件数	金額	件数	金額	件数	金額	件数	金額	件数	金額	件数	金額	件数	金額	件数	金額
平成 26 年度	36	4,200	2	2,000	2	360	6	630	14	850	6	210	6	150	-	-
27	37	3,465	1	1,000	3	540	6	690	15	905	3	105	9	225	-	-
28	59	5,775	2	2,000	4	720	9	1,015	22	1,430	6	210	16	400	-	-
29	44	2,620	0	0	2	360	7	805	12	800	8	280	15	375	-	-
30	29	2,625	1	1,000	1	180	3	285	13	835	5	175	6	150	-	-

資料：危機管理課

単位：千円

16.治安・消防

7. 消防人員と消防設備

(各年4月1日現在)

年	指 宿 消 防 署						山 川 開 聞 分 遣 所					
	ハシゴ車	救助工作車	タンク車	救急車	指令車	職員	ポンプ車	救助工作車	タンク車	救急車	指令車	職員
平成 29 年	1	1	2	2	1	63	1	-	1	2	1	25
30	1	1	2	2	1	65	-	-	1	2	1	24
31	1	1	2	2	1	64	-	-	1	2	1	25

年	消 防 団						消火栓 (公設のみ)	防 火 水 槽
	ポンプ自動車	小型動力ポンプ	水槽運搬車	消防分団数	消防団員定数	消防団員実数		
平成 29 年	24	27	-	23	564	517	488	454
30	24	27	-	23	564	511	491	454
31	24	27	-	23	564	502	495	453

資料：危機管理課・指宿南九州消防組合

注：職員数は消防本部・南薩3市消防指令センターの職員も含む。

8. 火災の発生状況

年 次	総 数	建 物	林 野	車 輛・船 舶	そ の 他
平成 26 年	19	12	-	3	4
27	19	9	-	3	7
28	9	7	1	-	1
29	11	7	-	1	3
30	21	14	-	4	3

資料：指宿南九州消防組合

9. 原因別火災発生状況

年 次	総数	電気	たばこ	カマド コンロ	プロパン 等	たき火	火遊び	煙突	車 輛	放火	不明	その他
平成 26 年	19	3	1	5	-	1	1	-	-	-	7	1
27	19	1	1	2	-	-	-	-	-	1	5	9
28	9	1	-	2	-	-	-	-	-	1	1	4
29	11	1	-	1	-	2	2	-	-	1	2	2
30	21	1	1	5	-	2	-	-	1	-	5	6

資料：指宿南九州消防組合

10. 火災の損害状況

年次	焼損面積		焼損棟数	罹災者数		死傷者数		損害 見積額 (千円)
	建物(m ²)	林野(a)		世帯	人員	死者	傷者	
平成 26 年	497	0.3	20	12	26	3	2	30,785
27	237	-	10	4	7	-	3	9,228
28	594	8.0	18	14	24	-	3	21,613
29	162	-	8	2	5	1	-	17,100
30	549	-	15	7	11	1	2	71,207

資料：指宿南九州消防組合

11. 月別火災発生状況

年次	総数	1月	2月	3月	4月	5月	6月	7月	8月	9月	10月	11月	12月
平成 26 年	19	1	1	2	1	2	-	2	2	-	4	3	1
27	19	4	2	2	2	1	2	-	3	-	1	-	2
28	9	1	1	1	2	-	-	-	1	-	-	1	2
29	11	-	-	2	3	3	1	-	-	1	-	-	1
30	21	-	2	3	3	-	4	2	-	2	2	2	1

資料：指宿南九州消防組合

12. 救急出動状況

年次	総数	火災	自然 災害	水難 事故	交通 事故	労働 災害	運動 競技	一般 負傷	加害	急病	自損 行為	その他
平成 26 年	2,154	2	-	3	149	17	14	303	10	1,148	14	494
27	2,147	2	-	6	155	13	15	296	4	1,116	16	524
28	2,175	3	3	1	141	18	18	288	4	1,168	12	519
29	2,186	1	1	2	137	22	12	321	5	1,168	23	494
30	2,381	1	4	8	134	32	17	373	0	1,241	10	561

資料：指宿南九州消防組合

17. 財 政

1. 平成29年度決算状況(繰り越し含む)

会 計 別	予 算 現 額	歳 入 決 算 額	歳 出 決 算 額	歳入歳出差引残額
合 計	42,050,382	41,288,615	39,845,822	1,442,793
一 般 会 計	26,429,579	25,657,088	24,703,860	953,228
特 別 会 計	15,620,803	15,631,527	15,141,962	489,565
国民健康保険	8,149,906	8,319,169	7,992,003	327,166
後期高齢者医療	638,373	640,453	636,832	3,621
介護保険	4,985,304	4,984,801	4,867,648	117,153
温泉配給事業	43,483	43,842	41,634	2,208
公共下水道事業	262,177	267,762	256,439	11,323
唐船峡そうめん流し事業	1,541,560	1,375,500	1,347,406	28,094

資料: 財政課

単位: 千円

2. 一般会計歳入款別比較

(平成29年度)

款 別	予 算 現 額	歳 入 済 額	構 成 比
合 計	26,429,579	25,657,088	100.0
市 税	4,039,100	4,247,520	16.6
地 方 譲 与 税	174,000	186,964	0.7
利 子 割 交 付 金	2,500	6,543	0.0
配 当 割 交 付 金	5,000	7,930	0.0
株式等譲渡所得割交付金	500	7,830	0.0
地 方 消 費 税 交 付 金	700,000	753,752	2.9
ゴルフ場利用税交付金	4,600	5,294	0.0
自動車取得税交付金	15,000	32,351	0.1
地 方 特 例 交 付 金	12,000	16,562	0.1
地 方 交 付 税	7,620,220	7,699,326	30.0
交通安全対策特別交付金	6,500	6,541	0.0
分 担 金 及 び 負 担 金	203,901	198,912	0.8
使 用 料 及 び 手 数 料	587,521	581,985	2.3
国 庫 支 出 金	3,302,630	3,013,341	11.7
県 支 出 金	2,248,237	2,130,501	8.3
財 産 収 入	40,798	55,863	0.2
寄 附 金	545,250	523,426	2.0
繰 入 金	1,322,020	1,253,848	4.9
繰 越 金	728,370	728,370	2.8
諸 収 入	435,547	471,844	1.8
市 債	4,435,885	3,728,385	14.5

資料: 財政課

単位: 千円、%

注: 四捨五入の関係で構成比の計は一致しない。

3. 一般会計歳出款別比較

(平成29年度)

款別	予算	現額	歳出	済額	構成比
合計	26,429,579		24,703,860		100.0
議会費	173,665		172,015		0.7
総務費	3,585,828		3,498,551		14.2
民生費	7,964,709		7,722,561		31.3
衛生費	1,551,000		1,509,929		6.1
農林水産業費	1,208,606		1,104,657		4.5
商工費	1,058,589		1,039,410		4.2
土木費	3,227,235		2,532,593		10.3
消防費	952,763		927,524		3.8
教育費	3,608,237		3,135,614		12.7
災害復旧費	238,156		215,468		0.9
公債費	2,856,562		2,845,468		11.5
諸支出金	94		69		0.0
予備費	4,135		0		0.0

資料: 財政課

単位: 千円、%

注: 四捨五入の関係で歳出済額の計は一致しない。

4. 市 税

(平成29年度)

税別	調定額	収入	済額	構成比
合計	4,530,211	4,247,520		100.0
市民税	1,613,880	1,522,736		35.9
固定資産税	2,341,867	2,163,788		50.9
軽自動車税	159,895	152,317		3.6
市たばこ税	269,875	269,875		6.4
入湯税	81,479	81,479		1.9
都市計画税	63,216	57,325		1.3

資料: 財政課

単位: 千円、%

注: 四捨五入の関係で歳出済額の計は一致しない。

5. 公有財産(土地及び建物)

(各年3月31日現在)

区分	土地(地積)		建物(延面積)		
	前年度末現在高	決算年度末現在高	前年度末現在高	決算年度末現在高	
平成29年	合計	3,068,710	3,178,497	226,622	235,468
	行政財産	2,214,891	2,325,381	221,726	230,395
	普通財産	853,819	853,116	4,896	5,073
平成30年	合計	3,178,497	3,159,375	235,468	235,319
	行政財産	2,325,381	2,371,608	230,395	230,674
	普通財産	853,116	787,767	5,073	4,645
平成31年	合計	3,159,375	3,246,614	235,319	234,567
	行政財産	2,371,608	2,020,750	230,674	229,885
	普通財産	787,767	1,225,864	4,645	4,682

資料: 財政課

単位: m²

17.財政

6. 公有財産(山林)

(各年3月31日現在)

区 分		土 地 (m ²)		立 木 の 推 定 蓄 積 量 (m ³)	
		前年度末現在高	決算年度末現在高	前年度末現在高	決算年度末現在高
平成 29 年 分	合 計	1,398,179	1,398,179	16,704	16,704
	所 有 収 入	1,398,179	1,398,179	16,704	16,704
平成 30 年 分	合 計	1,398,179	1,397,193	16,704	16,704
	所 有 収 入	1,398,179	1,397,193	16,704	16,704
平成 31 年 分	合 計	1,398,193	1,397,193	16,704	16,704
	所 有 収 入	1,398,193	1,397,193	16,704	16,704

資料: 財政課

7. 公営企業会計

(平成29年度)

区 分		当 初 予 算 額	決 算 額
資本的収支	収入	606,820	259,120
	支出	1,010,318	506,481
収益的収支	収入	775,636	765,738
	支出	698,570	678,514

資料: 水道課

単位: 千円

18. 行 政

1. 歴代議長・副議長

議 長			副 議 長		
歴代	氏 名	就 任 年 月 日	歴代	氏 名	就 任 年 月 日
初代	東 伸 行	平成18. 2.21	初代	竹 山 隆 志	平成18. 2.21
2	新 宮 領 進	平成20. 2.21	2	森 時 徳	平成20. 2.21
3	松 下 喜 久 雄	平成22. 2.12	3	六 反 園 弘	平成22. 2.12
4	森 時 徳	平成24. 2.13	4	前 田 猛	平成24. 2.13
5	新 宮 領 進	平成26. 2.12	5	中 村 洋 幸	平成26. 2.12
6	松 下 喜 久 雄	平成28. 2.12	6	木 原 繁 昭	平成28. 2.12
7	福 永 徳 郎	平成30. 2.13	7	高 田 千 ヨ 子	平成30. 2.13

資料：議会事務局

2. 議員名簿

(平成30年4月1日現在)

議席番号	氏 名	所 属 党 派	正 副 議 長	所 属 委 員 会
1	坂 元 茂 教	無 所 属		産 業 建 設 ○
2	東 勝 義	無 所 属		文 教 厚 生
3	西 田 義 哲	無 所 属		産 業 建 設
4	新宮領 實	無 所 属		産 業 建 設
5	前 原 五 男	無 所 属		文 教 厚 生 ○
6	山 本 敏 勝	無 所 属		総 務 水 道
7	齋 藤 佳 代	無 所 属		産 業 建 設
8	恒 吉 太 吾	無 所 属		総 務 水 道 ◎
9	東 伸 行	無 所 属		総 務 水 道
10	井 元 伸 明	無 所 属		文 教 厚 生
11	西 森 三 義	無 所 属		総 務 水 道 ○
12	吉 村 重 則	共 産		文 教 厚 生
13	前之園 正和	共 産		総 務 水 道
14	松 下 喜 久 雄	無 所 属		文 教 厚 生
15	高 橋 三 樹	無 所 属		産 業 建 設
16	高 田 千 ヨ 子	公 明	副 議 長	文 教 厚 生
17	木 原 繁 昭	無 所 属		産 業 建 設 ◎
18	下川床 泉	無 所 属		総 務 水 道
19	新川床 金春	無 所 属		文 教 厚 生 ◎
21	福 永 徳 郎	無 所 属	議 長	総 務 水 道

資料：議会事務局

注1：◎は委員長、○は副委員長

注2：議席番号20番は欠番

3. 議会の運営状況

年次	招集回数		本会議 日数	議案件数		議決件数		請願 陳情
	定例	臨時		市長提出	議員提出	原案可決	修正可決	
平成 27 年	4	1	19	98	3	100	1	12
28	4	4	27	121	3	93	3	15
29	4	1	21	101	2	102	0	26
30	4	1	18	124	0	124	0	16
31	1	0	5	39	0	39	0	0

資料：議会事務局

注：平成31年は、3月31日現在

4. 委員会の開催数

年次	総数	総務	文教	産業	議会	決算
		水道	厚生	厚生	運営	特別 委員会
平成 27 年	39	7	7	6	19	6
28	61	14	7	9	31	6
29	41	8	7	4	22	7
30	46	7	8	8	23	6
31	13	2	2	2	7	-

資料：議会事務局

注：平成31年は、3月31日現在

5. 歴代市長

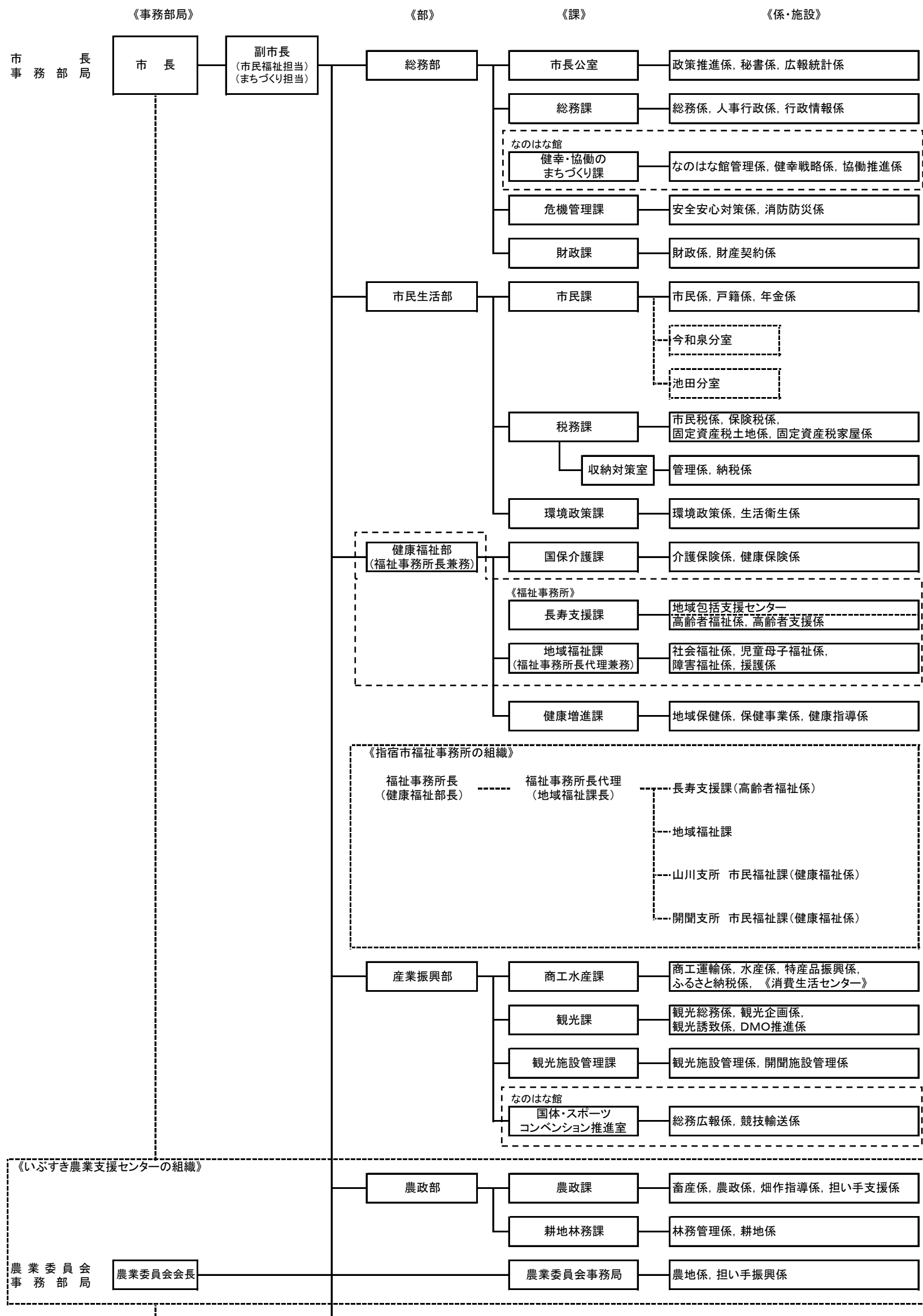
歴代	氏名	就任年月日	退任年月日
初代	田原 迫 要	平成18. 2.12	平成22. 2.11
2代	豊 留 悦 男	平成22. 2.12	

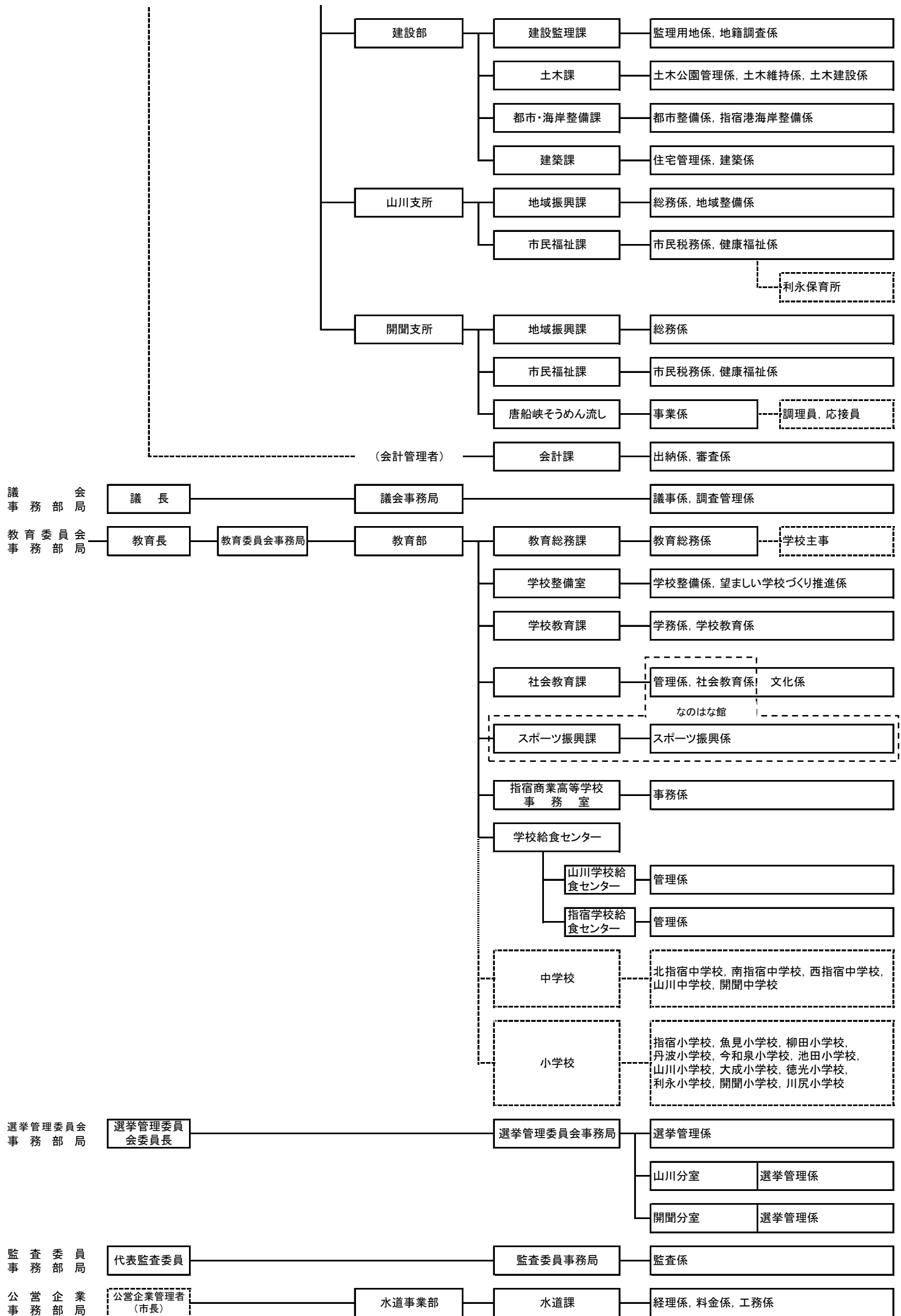
6. 歴代副市長

氏名	就任年月日	退任年月日
上 曾 山 満	平成18. 4. 1	平成21. 3.31
番 匠 浩 一	平成18. 4. 1	平成21. 3.31
鶴 窪 吉 英	平成21. 4. 1	平成22. 2.11
富 永 信 一	平成22. 4. 1	平成24. 3.31
上 村 欣 久	平成24. 4. 1	平成26. 3.31
渡 瀬 貴 久	平成24. 4. 1	平成28. 3. 31
佐 藤 寛	平成26. 4. 1	平成28. 3. 30
	平成28. 4. 28	

7. 市行政組織図(※「指宿市組織及び事務分掌等に関する規則」等に基づき作成しています。)

(令和元年10月1日現在)





18.行政

8. 市職員数

(平成31年4月1日現在)

項 目	定数	全 職 員 数			一 般 行 政 職			技 能 労 務 職			教 育 職		
		総数	男	女	総数	男	女	総数	男	女	総数	男	女
総 数	676	441	296	145	397	265	132	4	4	0	40	27	13
市長事務部局	442	323	212	111	321	210	111	2	2	0			
議会事務部局	11	6	4	2	6	4	2						
選管事務部局	4	1	1	0	1	1	0						
監査事務部局	5	2	0	2	2	0	2						
水道事業	30	16	14	2	16	14	2						
農委事務部局	14	8	5	3	8	5	3						
教委事務部局	170	85	60	25	43	31	12	2	2	0	40	27	13

資料：総務課

9. 職制別職員数

(平成31年4月1日現在)

部 長 級			課 長 級			主 幹			係 長 級			主 査 主 任			主 事 技 師 等			教 員 等		
総数	男	女	総数	男	女	総数	男	女	総数	男	女	総数	男	女	総数	男	女	総数	男	女
14	13	1	38	34	4	86	72	14	13	7	6	153	87	66	93	52	41	40	27	13

資料：総務課

注：特別職、月額臨時、定員管理外、再任用を除く。

10. 選挙人名簿登録者数の推移

(各年3月1日現在)

年	総 数	男	女
平成 29 年	35,805	16,342	19,463
30	35,225	16,075	19,150
31	34,713	15,867	18,846

資料：選挙管理委員会

11. 海区漁業調整委員会委員選挙人名簿登録者数

(各年12月5日確定)

年	総 数	男	女	法人
平成 28 年	393	257	128	8
29	379	247	124	8
30	352	230	115	7

資料：選挙管理委員会

12. 投票所別登録者数

(平成31年3月1日現在)

投票区	投票所名	総数	男	女
1	道下公民館	1,490	695	795
2	指宿小学校	1,880	877	1,003
3	垂門公民館	656	289	367
4	魚見小学校	1,627	744	883
5	柳田小学校	2,530	1,127	1,403
6	指宿市役所	1,593	694	899
7	南指宿中学校	2,252	1,001	1,251
8	丹波小学校	2,178	1,005	1,173
9	下里公民館	1,430	662	768
10	指宿ビジターセンター	1,477	661	816
11	大牟礼地区公民館	2,458	1,134	1,324
12	今和泉小学校	929	435	494
13	小牧営農研修センター	418	189	229
14	新西方中央公民館	640	278	362
15	池田小学校	982	458	524
16	新永吉公民館	37	22	15
17	福元公民館	849	397	452
18	山川文化ホール	867	380	487
19	成川区民センター	1,973	906	1,067
20	鰻地区避難施設	53	19	34
21	小川区集落センター	875	422	453
22	大山集落センター	716	332	384
23	徳光公民館	911	422	489
24	浜児ヶ水集落センター	302	136	166
25	利永集落センター	811	399	412
26	尾下公民館	41	18	23
27	川尻小学校	1,395	620	775
28	開聞児童館	1,188	558	630
29	指宿市役所開聞庁舎	1,071	470	601
30	十町西部地区農村研修センター	714	339	375
31	上野地区営農研修館	370	178	192

資料: 選挙管理委員会

13. 選挙投票状況

(令和元年5月1日現在)

区 分	執行年月日	有権者数			投票者数			投票率(%)		
		総数	男	女	総数	男	女	総数	男	女
市長選挙	18. 2.12	38,750	17,472	21,278	30,873	13,684	17,189	79.67	78.32	80.78
市議会議員選挙	18. 2.12	38,750	17,472	21,278	30,871	13,684	17,187	79.67	78.32	80.77
農業委員会委員選挙(指宿選挙区)	18. 7. 9	無投票								
〃(山川選挙区)	18. 7. 9	1,275	673	602	1,004	555	449	78.75	82.47	74.58
〃(開聞選挙区)	18. 7. 9	無投票								
県議会議員選挙	19. 4. 8	38,060	17,069	20,991	23,370	10,411	12,959	61.40	60.99	61.74
参議院議員通常選挙	19. 7.29	38,719	17,413	21,306	22,451	10,246	12,205	57.98	58.84	57.28
鹿児島県知事選挙	20. 7.13	37,575	16,869	20,706	14,376	6,389	7,987	38.26	37.87	38.57
農業委員会委員選挙(指宿選挙区)	21. 7.12	無投票								
〃(山川選挙区)	21. 7.12	無投票								
〃(開聞選挙区)	21. 7.12	無投票								
衆議院議員総選挙	21. 8.30	37,791	17,003	20,788	27,682	12,562	15,120	73.25	73.88	72.73
市長選挙	22. 2. 7	37,493	16,881	20,612	28,346	12,646	15,700	75.60	74.91	76.17
市議会議員選挙	22. 2. 7	37,493	16,881	20,612	28,344	12,644	15,700	75.60	74.90	76.17
参議院議員通常選挙	22. 7.11	37,580	16,936	20,644	21,907	10,047	11,860	58.29	59.32	57.45
県議会議員選挙	23. 4.10	無投票								
鹿児島県知事選挙	24. 7. 8	36,542	16,500	20,042	15,508	7,085	8,423	42.44	42.94	42.03
農業委員会委員選挙(指宿選挙区)	24. 7.16	無投票								
〃(山川選挙区)	24. 7.16	無投票								
〃(開聞選挙区)	24. 7.16	無投票								
衆議院議員総選挙	24.12.16	36,945	16,713	20,232	22,493	10,415	12,078	60.88	62.32	59.70
参議院議員通常選挙	25. 7.21	36,937	16,693	20,244	18,021	8,416	9,605	48.79	50.42	47.45
市長選挙	26. 2. 2	36,295	16,432	19,863	25,332	11,479	13,853	69.79	69.86	69.74
市議会議員選挙	26. 2. 2	36,295	16,432	19,863	25,325	11,474	13,851	69.78	69.83	69.73
衆議院鹿児島県第二区進出議員補欠選挙	26.4.27	36,945	16,713	20,232	22,493	10,415	12,078	60.88	62.32	59.70
衆議院議員総選挙	26.12.14	36,188	16,399	19,789	15,819	7,377	8,442	43.71	44.98	42.66
県議会議員選挙	27.4.12	35,468	16,065	19,403	13,981	6,420	7,561	39.42	39.96	38.97
農業委員会委員選挙(指宿選挙区)	27.7.18	無投票								
〃(山川選挙区)	27.7.18	無投票								
〃(開聞選挙区)	27.7.18	無投票								
参議院議員通常選挙	28.7.10	36,170	16,486	19,684	21,038	9,726	11,312	58.16	59.00	57.47
鹿児島県知事選挙	28.7.10	35,629	16,221	19,408	21,011	9,708	11,303	58.97	59.85	58.24
衆議院議員総選挙	29.10.22	35,347	16,117	19,230	18,812	8,787	10,025	53.22	54.52	52.13
市長選挙	30.2.4	34,990	15,959	19,031	23,400	10,667	12,733	66.88	66.84	66.91
市議会議員選挙	30.2.4	34,990	15,959	19,031	23,399	10,666	12,733	66.87	66.83	66.91
県議会議員選挙	31.4.7	34,149	15,592	18,557	19,119	8,743	10,376	55.99	56.07	55.91

資料：選挙管理委員会

統計いぶすき

令和元年11月発行

編集発行 指宿市総務部市長公室

指宿市十町2424番地