

令和 2年度

全国学力・学習状況調査

指宿市結果報告(参考値)

令和2年度の全国学力・学習状況調査は、新型コロナウイルス感染症にかかるその後の状況及び学校教育への影響等が考慮され、実施されませんでした。

【問題冊子等の活用等について】

指宿市では、配布された問題冊子等を児童生徒の教育指導の改善・充実に資するよう、活用しました。その結果を参考値としてお知らせいたします。

※各学校において実施時期や実施方法が異なることを申し添えます。

学力調査

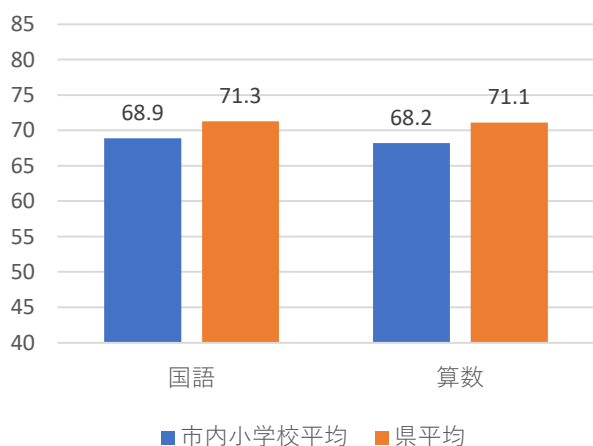
〔小学校〕国語，算数 〔中学校〕国語，数学

平成31年度の調査に関する実施要領からの変更点は、中学校の教科に関する調査が、国語，数学の2教科であること

学習状況調査

学習意欲，学習方法，学習環境，生活の諸側面などに関する選択形式の質問調査であるが、令和2年度は実施していません。

小学校結果（参考値）



中学校結果（参考値）

