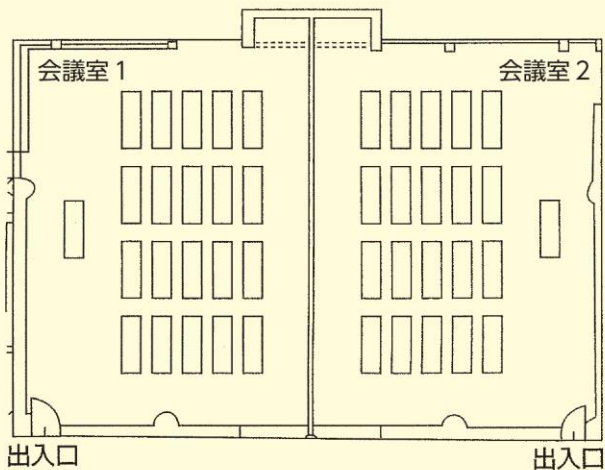
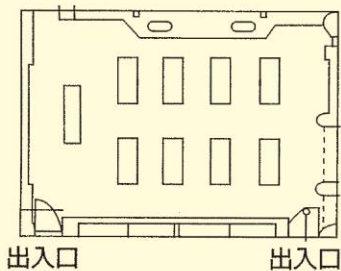


## 会議 1・2 (各定員50名)・2階



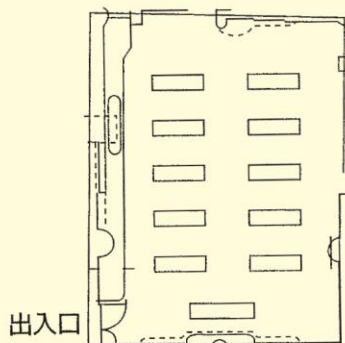
※パーティション(——部分)を取り除くと、2室利用(定員100人)が可能です。  
※映像機器は備えておりません。

## 会議室 3 (定員25名)・2階



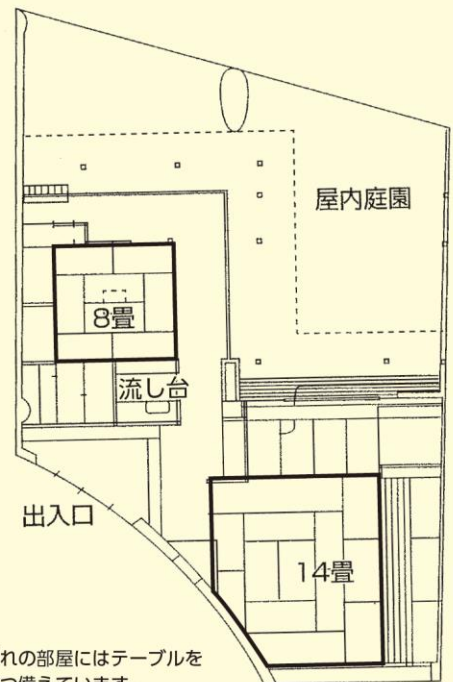
※音響・映像機器は備えておりません。

## 会議室 4 (定員30名)・2階



※音響・映像機器は備えておりません。

## 和室 (定員8名【8畳】、定員14名【14畳】)



※それぞれの部屋にはテーブルを1台ずつ備えています。  
※流し台があります。

- 利用時間 9:00 ~ 21:00
- 定休日 毎週月曜日(祝日の場合は翌日)  
12月29日~1月3日
- 駐車場 300台(無料)  
※思いやり駐車場スペース(6台)があります。

施設等の利用にあたっては、事前に利用申込が必要です。〈受付時間 9:00 ~ 21:00〉

### 〈施設利用にあたっての注意事項〉

- ・危険物を持ち込んだり、たき火をしないで下さい。
- ・危険な箇所に立ち入らないで下さい。
- ・樹木や草木を傷つけたり、植物を採取しないで下さい。
- ・許可のない各種の販売行為は禁止されています。
- ・ゴミや動物の糞の持ち帰りにご協力下さい。