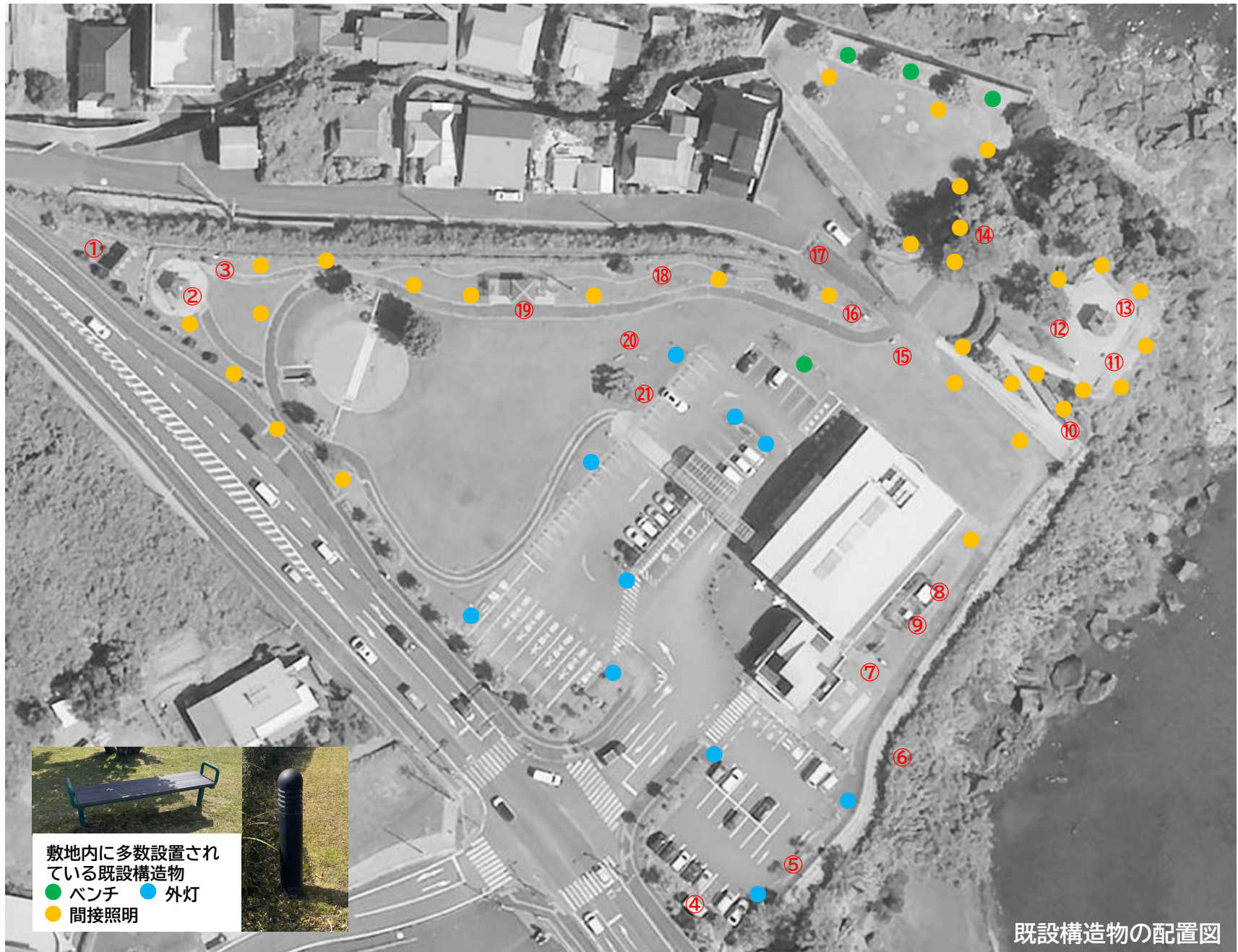


参考資料2「道の駅いぶすき既設構造物現況図」



既設構造物の概要(名称・規格等)



① 観光案内看板…1基

存置(市で別途再整備予定)

高さ 3.98m × 幅 5.36m

※2m北側の地面に照明灯あり



② 東屋(西端側)…1基

撤去(認定計画提出者の提案により移設也可)

高さ 約6.3m × 幅 約8.2m

※椅子は, 市の指定箇所に移設していただく予定としています。



③ 分電盤(L-1-1)…1基

撤去

高さ 0.5m × 幅 0.3m



④ 防災倉庫…1基

※国(鹿児島国道事務所)にて撤去予定

高さ 1.8m × 幅 2.5m



⑤ 看板(駐車マナー啓発)…1基

※国(鹿児島国道事務所)にて撤去予定

高さ 1.3m × 幅 0.8m



⑥ 柵・擬木(敷地外周)…長さ 約50m

撤去

高さ 1.1m

既設構造物の概要(名称・規格等)



⑦ 道の駅園路図…1基

※国(鹿児島国道事務所)にて撤去予定

高さ 0.6m × 幅 0.8m



⑧ キュービクル…1基

撤去

高さ 約2.3m × 幅 約2.7m



⑨ LPガス貯蔵倉庫…1基

撤去

高さ 2.1m × 幅 2.5m

※貯蔵倉庫内の配管等の撤去は、ガス専門業者への依頼が必要です。撤去の際は市を通して相談してください。



⑩ 篤姫放映記念の看板・石碑…1基

移設

石碑：高さ 0.4m × 幅 0.6m

看板：高さ 1.5m × 幅 1.3m

※現在地付近の景観を損ねない場所に、移設してください。



⑪ ポマイカイの鐘…1基

撤去

高さ 2.35m × 幅 0.9m

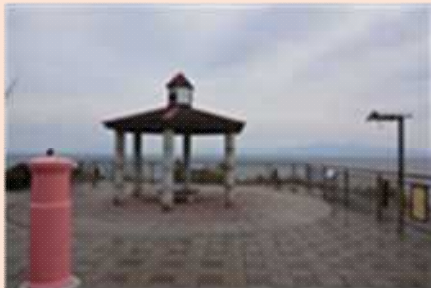


⑫ カラーポスト…計2基

撤去

高さ 1.6m × 幅 0.5m

既設構造物の概要(名称・規格等)



⑬ 東屋(展望台)…1基

撤去

高さ 約3m × 幅 約3m



⑭ 展望台付近の手すり…長さ 約40m

撤去

高さ 1.1m



⑮ 水飲み台…2基

撤去

高さ 0.5m × 幅 0.9m

※給水管(地中部)は存置で構いません。



⑯ 配電盤…1基

撤去

高さ 1.1m × 幅 0.9m



⑰ 車止め…5基

移設を想定(撤去も可)

高さ 0.45m × 幅 0.45m



⑱ 祠(ほこら)…1基

存置

高さ 0.3m × 幅 1.4m

※設置目的等は不明。定期的にお供えをする近隣住民がいるため、撤去・移設は不可とします。
また、公募対象公園施設等の設置についても、この祠を考慮してください。

既設構造物の概要(名称・規格等)



⑱ パーゴラ…1基

撤去

高さ 約2.5m × 幅 約10m



⑳ ベンチ…3基

撤去

高さ 1.1m



㉑ 看板(バーベキュー禁止)…1基

撤去

高さ 1.6m × 幅 0.8m



● ベンチ(㉑以外)…4基

撤去

高さ 1.1m × 幅 0.9m



● 間接照明…32基

撤去

高さ 0.6m × 幅 0.2m

※電気配線(地中部)は存置で構いません。
撤去の際は、地下配線等に留意し、安全に
作業してください。



● 外灯…10基

撤去

高さ 4.5m × 幅 0.5m

※仮設駐車場のエリアは、国(鹿児島国道事務所)が撤去予定。その他のエリアは、特定公園施設整備に合わせて撤去してください。