

参考資料 3 「彩花菜館解体設計図書」

指宿地域交流施設整備等事業工事

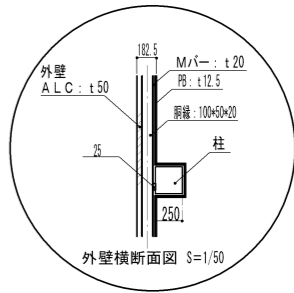
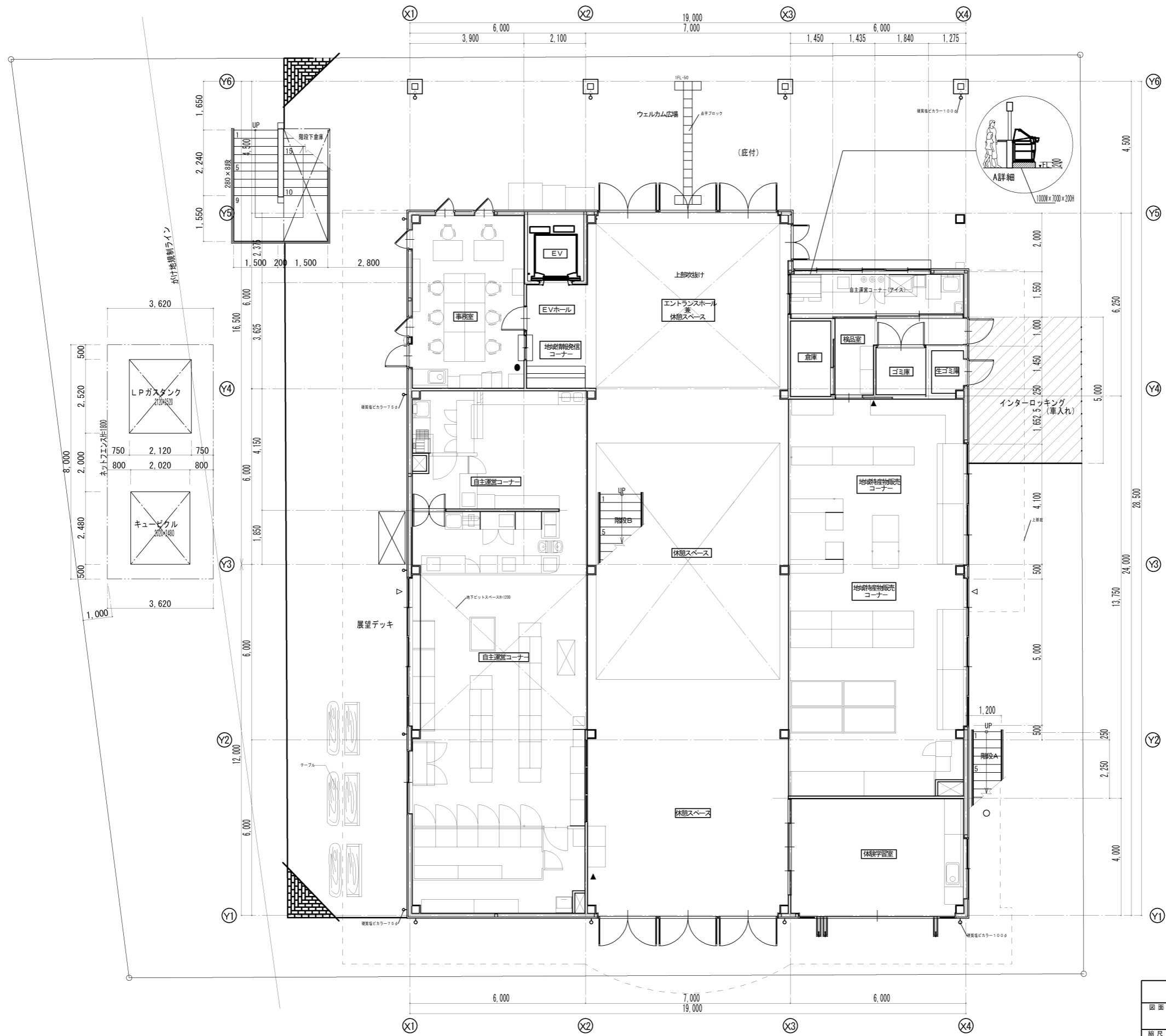
図面リスト											
No.	図面名称	縮尺	No.	図面名称	縮尺	No.	図面名称	縮尺	No.	図面名称	縮尺
A-1	設計概要	No Scale	S-01	基礎背配筋詳細図・EVビット・地下倉庫配筋詳細図	1：100・1：30	C-1	工事概要・凡例・器具表（給排水）	NoScale	E-1	電気設備工事特記仕様書	No Scale
A-2	仕上表	No Scale	S-02	基礎配筋詳細図	1：50	C-2	1階給排水衛生設備図	1：100	E-2	凡例表（電気）	No Scale
A-3	案内図・配置図	1：400	S-03	地中梁リスト	1：30	C-3	2階給排水衛生設備図	1：100	E-3	配置図（電気）	1：200
A-4	1階平面図	1：100	S-04	2階梁伏図・部材リスト（1）	1：100				E-4	高圧受変電設備単線結線図	No Scale
A-5	2階平面図	1：100	S-05	R階梁伏図・部材リスト（2）	1：100	D-1	機器表（空調）	1：100	E-5	分電盤結線図-1	NoScale
A-6	屋根伏図	1：100	S-06	柱脚・壁リスト	1：30	D-2	1階平面図（空調）	1：100	E-6	分電盤結線図-2	NoScale

工 事 概 要			
工事名称		指宿地域交流施設整備等事業工事	備考
敷地概要	工事項目	新築	
	工事場所	指宿市小牧碓52地	
地域概要	用途地域	指定なし	
	防火地域	指定なし	
建物高さ	床高さ	50	
	最高高さ	9900	
	最高軒高さ	9700	
建物構造	主体構造	鉄骨造	
	屋根	カラーガルバリウム鋼板・立馳葺	
	外壁	壁：ALC板横貼りの上 弾性系複層材塗装	
		⑦ 50	
	基礎	直接基礎（一部ピット）	
面積	建築面積		都市計画法上
		申請部分	611.95㎡
		申請以外部分	239.40㎡＜240.00㎡
		合計	611.95㎡
	床面積		建ぺい率：58.25%
		申請部分	1階：444.00㎡ ・ 2階：365.55㎡

内 部 仕 上 表

階	室名		床	巾 木	h	壁	天 井	C H	室名札	備 考
1階	エントランスホール 休憩スペース		押型デザインコンクリート	ソフト	75	P B   t 12.5   の上   アクリル系吹付け	化粧石膏ボード   t=9.5   貼り			総合案内板
	EVホール 地域情報発信 コーナー		押型デザインコンクリート	ソフト	75	P B   t 12.5   の上   アクリル系吹付け	化粧石膏ボード   t=9.5   貼り			パソコンデスク
	自主運営コーナー (アイス)		長尺シート	ソフト	75	P B   t 12.5   の上   クロス貼	化粧石膏ボード   t=9.5   貼り			手洗器
	事務室		長尺シート	ソフト	75	P B   t 12.5   の上   クロス貼	化粧石膏ボード   t=9.5   貼り			
	検品室・前室 倉庫		長尺シート	ソフト	75	P B   t 12.5   の上   アクリル系吹付け (倉庫：ケイカル板素地)	化粧石膏ボード   t=9.5   貼り			倉庫：ピット
	ゴミ庫・生ゴミ庫		コンクリート金コテ押エ 生ゴミ庫：エポキシ塗布	ソフト	75	ケイカル板貼（素地） 生ゴミ庫：C B t 150下地モルタル塗				

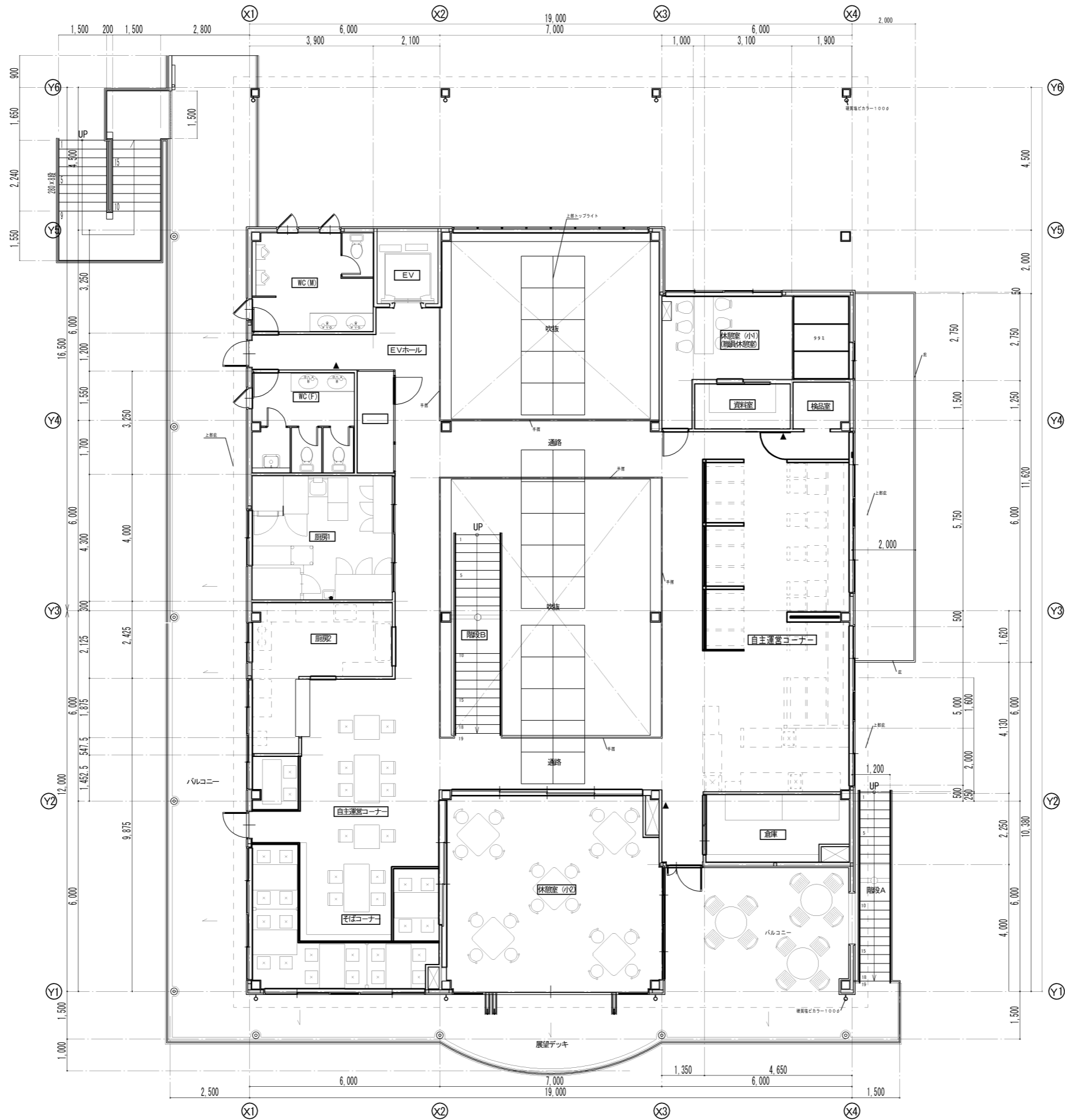




- ▲: 消火器ボックス (半埋)
  - : 消火器ボックス (置型)
- 階段A け上げ 178.94mm  
踏面 280.0mm
- 階段B け上げ 173.68mm  
踏面 280.0mm

1階 平面図 S=1/100

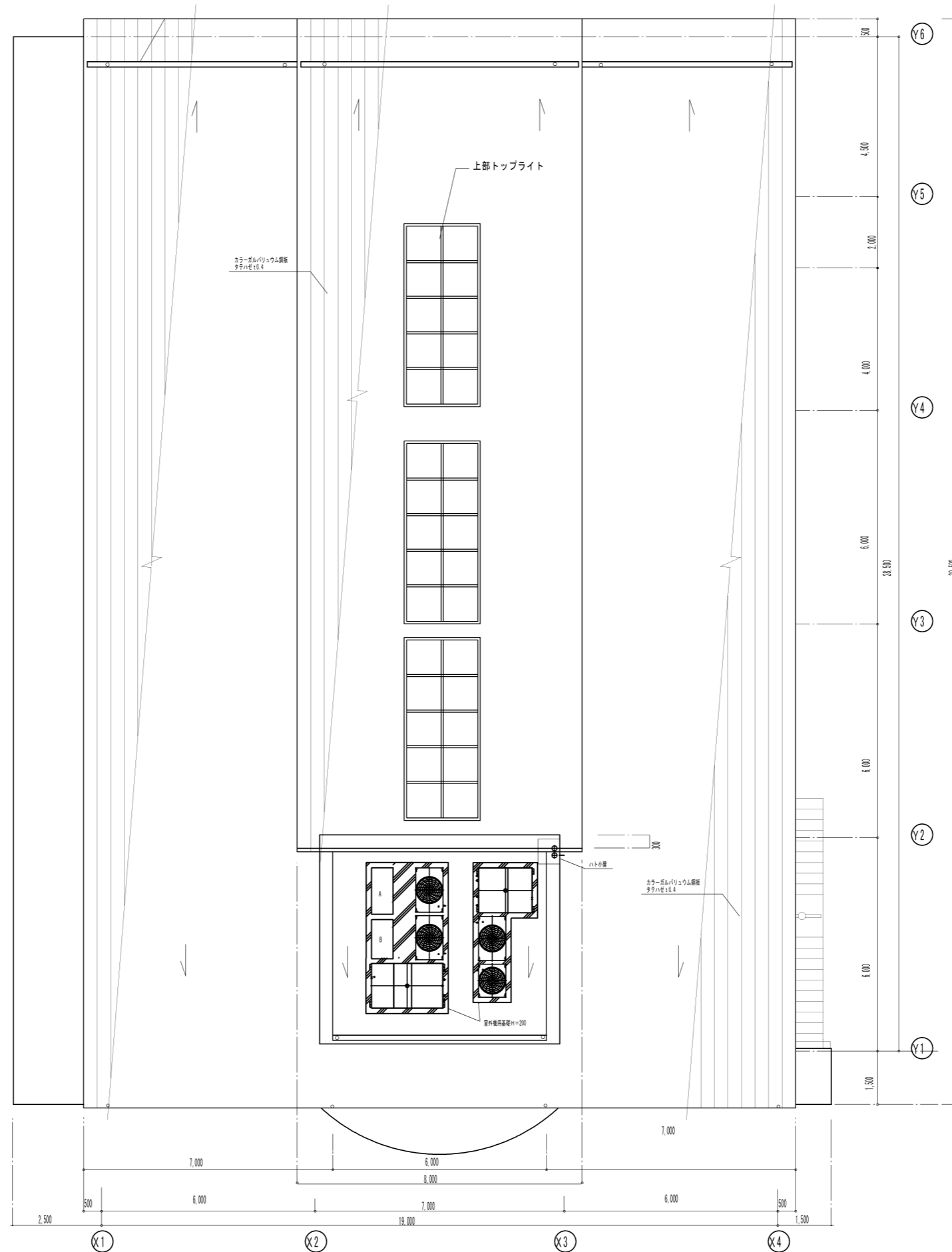
指宿地域交流施設整備等事業工事					設計番号
図面名称 1階平面図					図面番号 A-4
縮尺	1/100				



2階 平面図 S=1/100

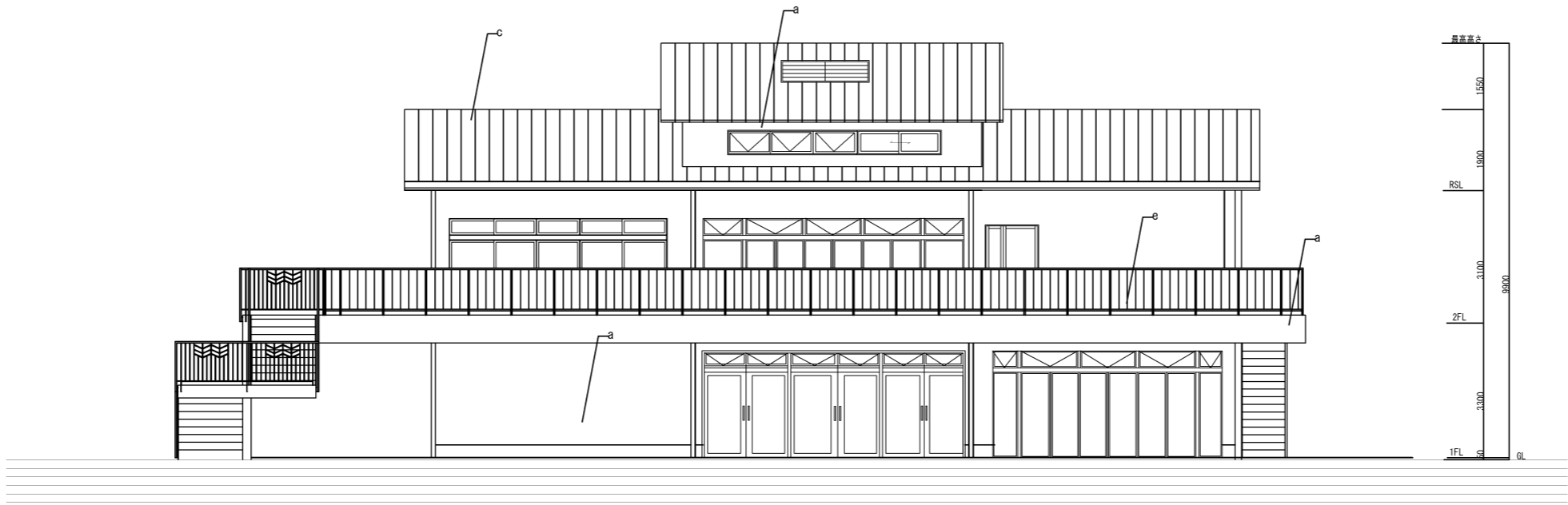
- ▲ : 消火器ボックス (半埋)  
● : 消火器ボックス (置型)
- 階段A け上げ 178.94mm  
踏面 280.0mm
- 階段B け上げ 173.68mm  
踏面 280.0mm

指宿地域交流施設整備等事業工事					設計番号
図面名称 2階平面図					図面番号 A-5
縮尺	1/100				



屋根伏図

指宿地域交流施設整備等事業工事					設計番号
図面名称 屋根伏図					図面番号 A-6
縮尺 1/100					



北側立面図

- a:ALC板50縦貼りの上弾性吹付タイル
- b:巾木：モルタル補修
- c:カラーガルバリウム鋼板タテハゼt0.4
- d:コンクリート打放しフッソ塗装
- e:手すり：アルミ
- f:館名板1200×400（ステンレス切文字）
- g:ケイカル板 t=9.0の上弾性吹付けタイル
- h:スチール庇
- i:アルミ柱
- j:樋：硬質塩ビカラー100φ
- k:樋：硬質塩ビカラー75φ

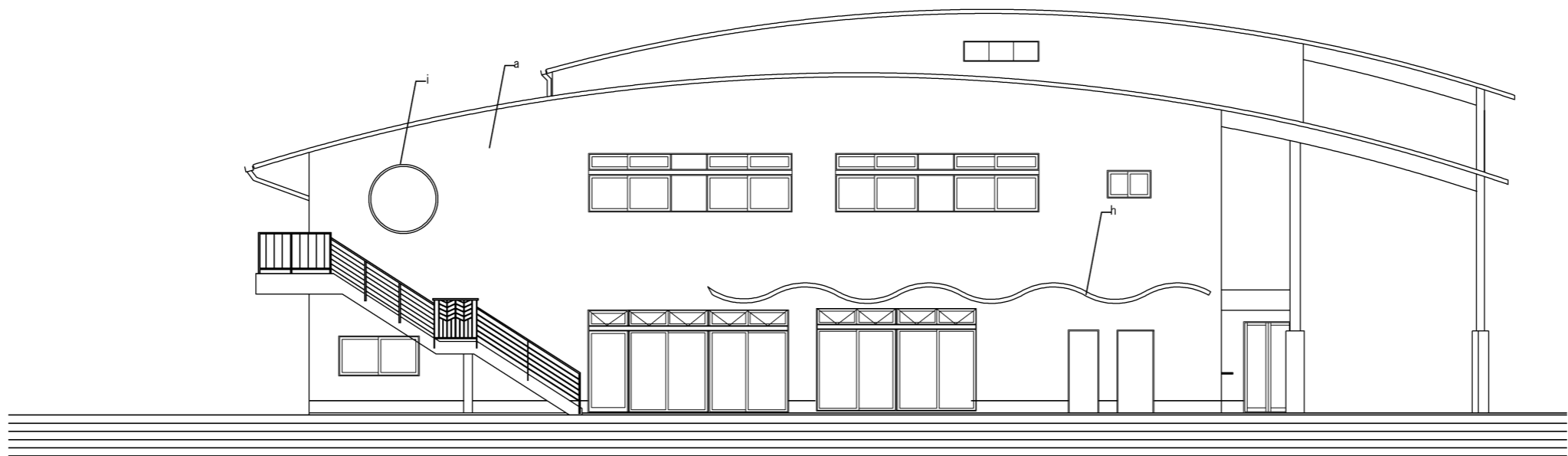


東側立面図

指宿地域交流施設整備等事業工事					設計番号
立面図（1）					図面番号 A-7
縮尺					



南側立面図



西側立面図

a:ALC板50縦貼りの上弾性吹付タイル

b:巾木:モルタル補修

c:カラーガルバリウム鋼板タテハゼt0.4

d:コンクリート打放しフッソ塗装

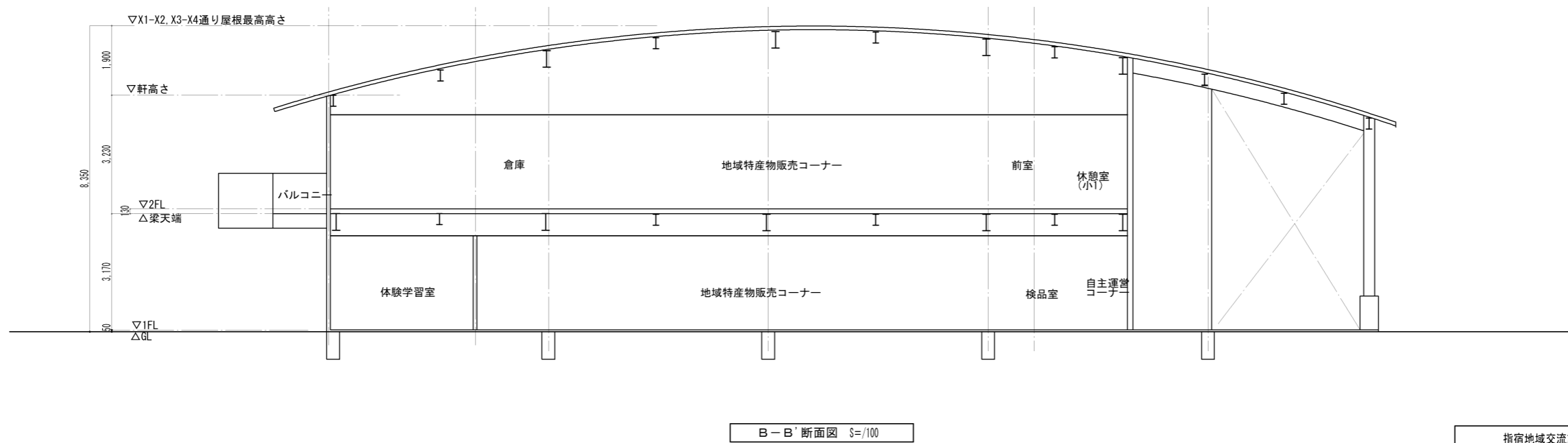
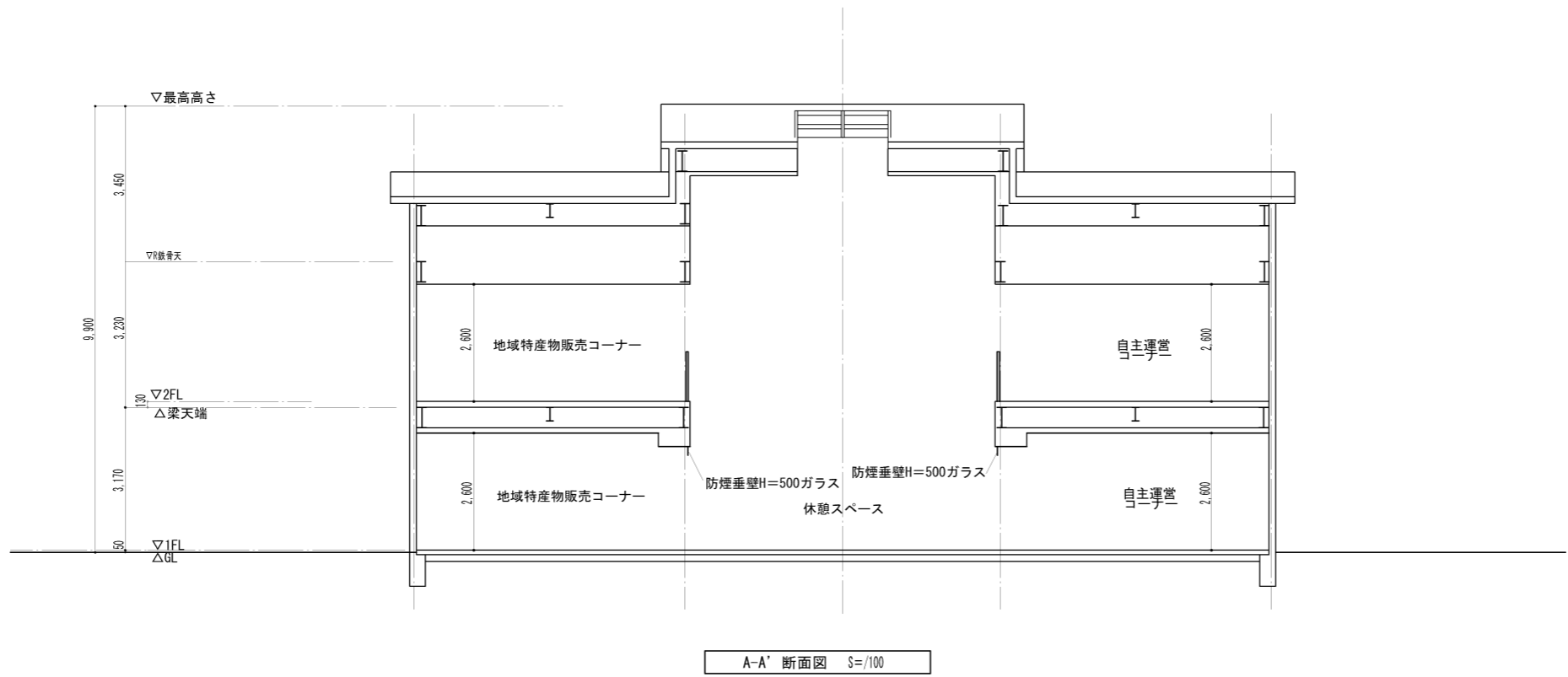
e:手すり:アルミ

f:銘名板1200×400(ステンレス切文字)

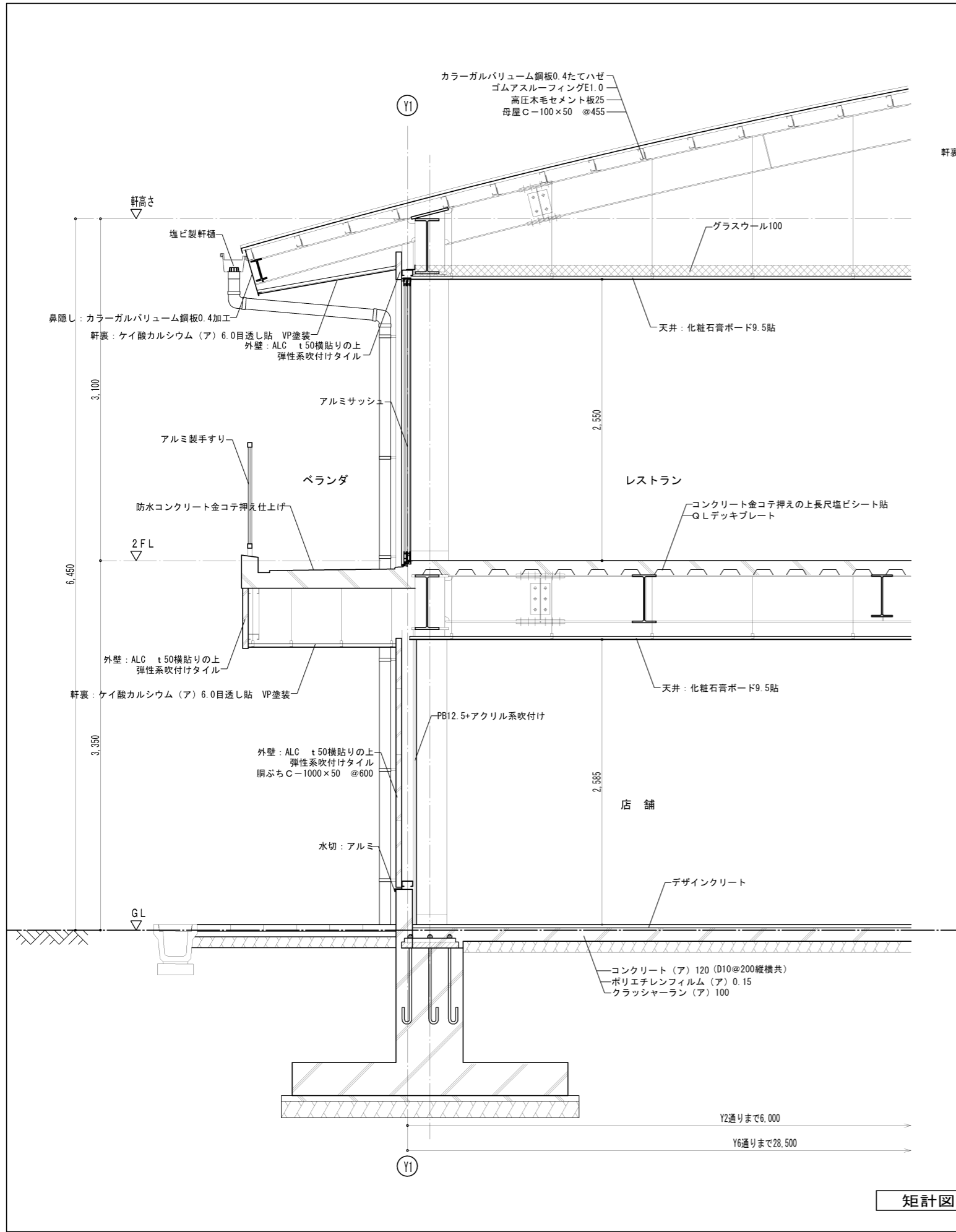
g:ケイカル板t=9.0の上弾性吹付けタイル

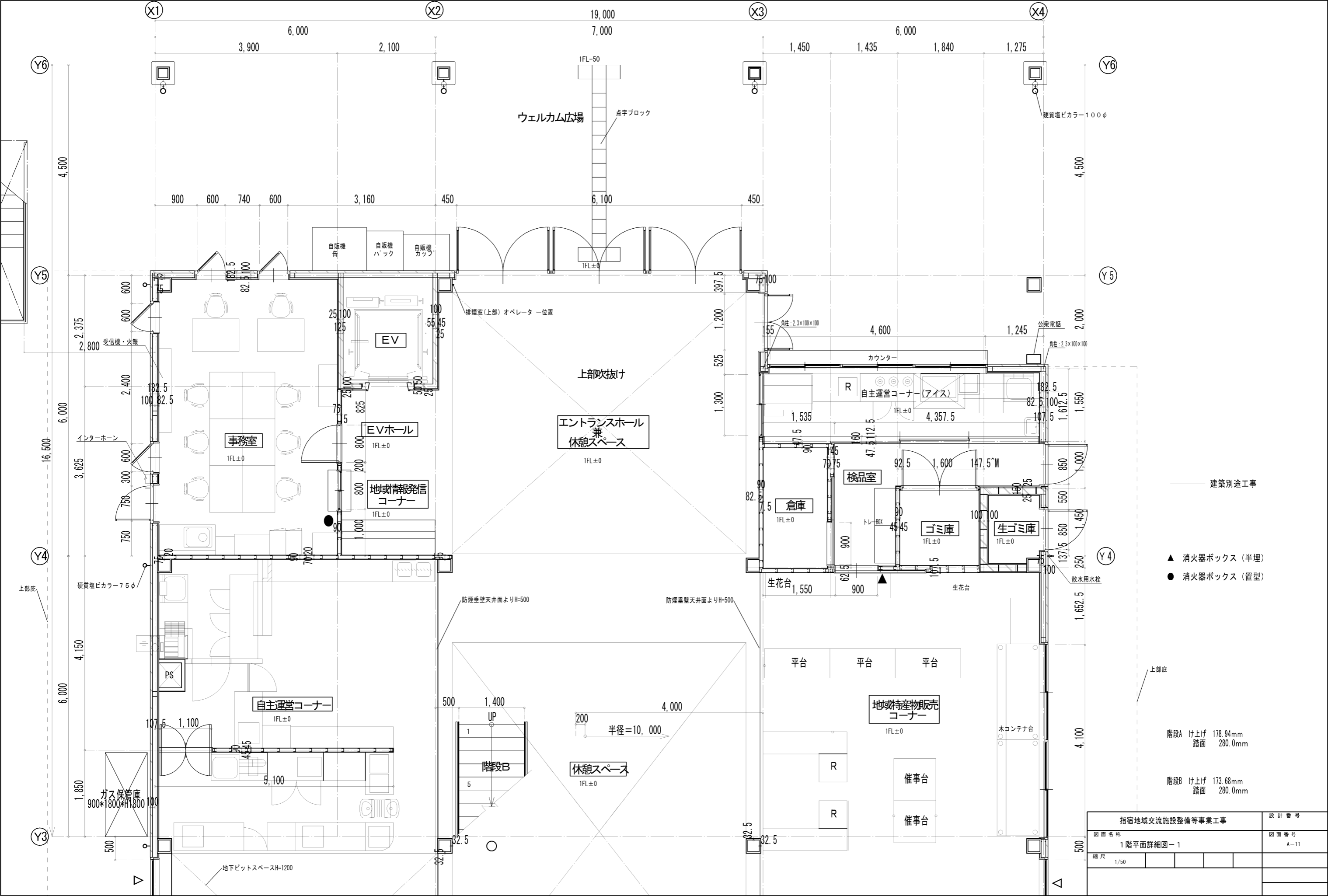
h:スチール庇

i:アルミ柱

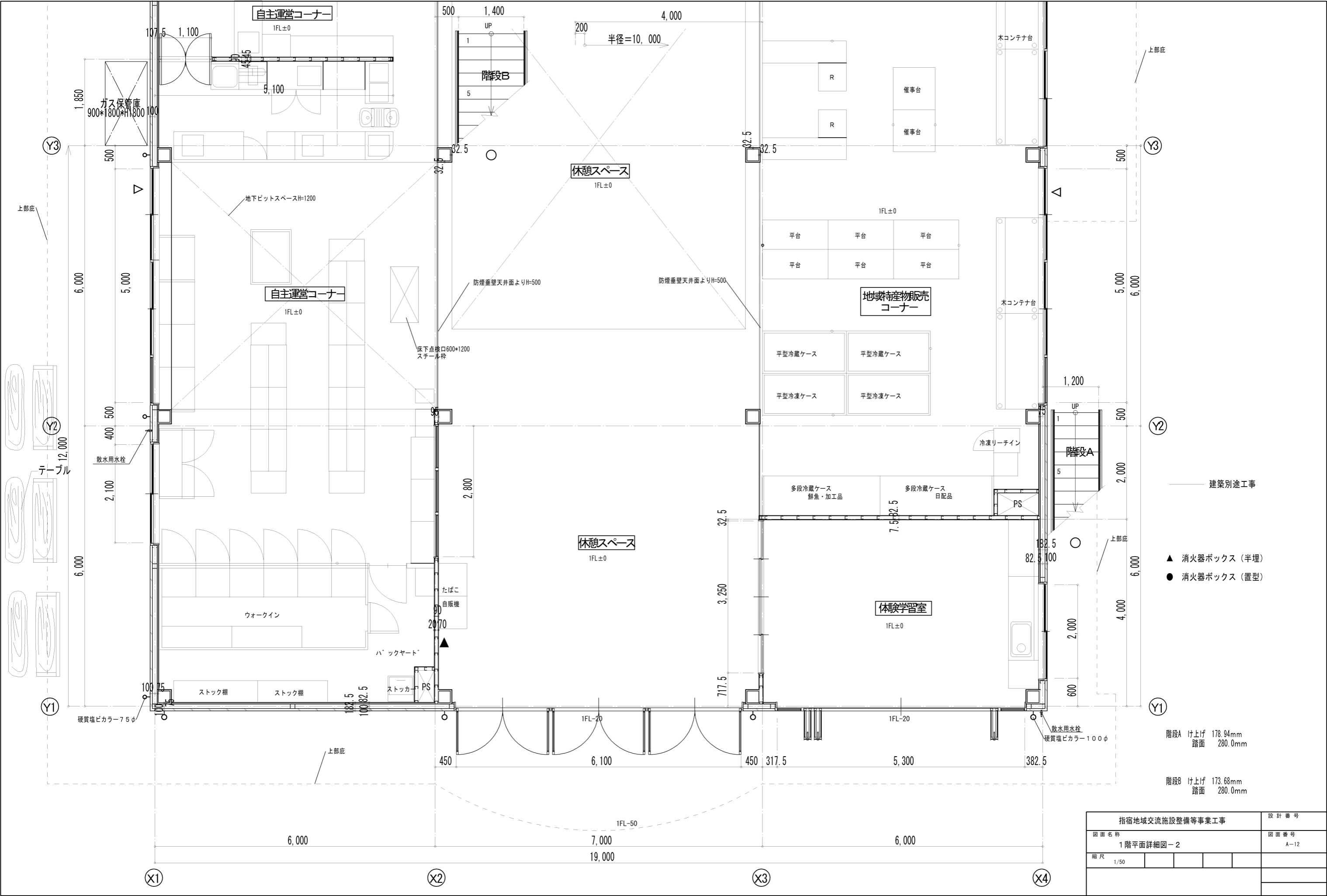


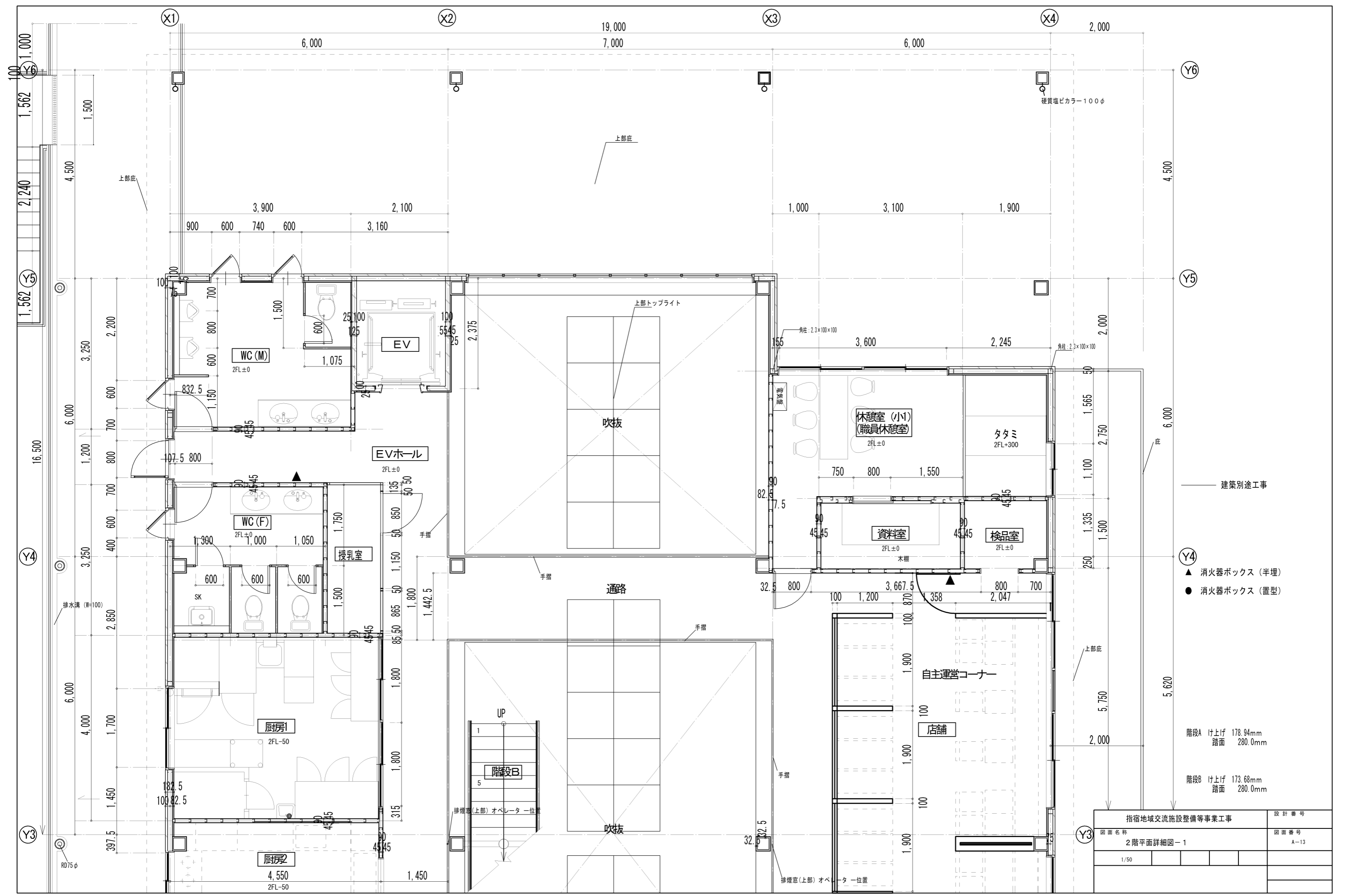
指宿地域交流施設整備等事業工事					設計番号
断面図					図面番号 A-9</





指宿地域交流施設整備等事業工事					設計番号
図面名称 1 階平面詳細図 - 1					図面番号 A-11
縮尺 1/50					





—— 建築別途工事

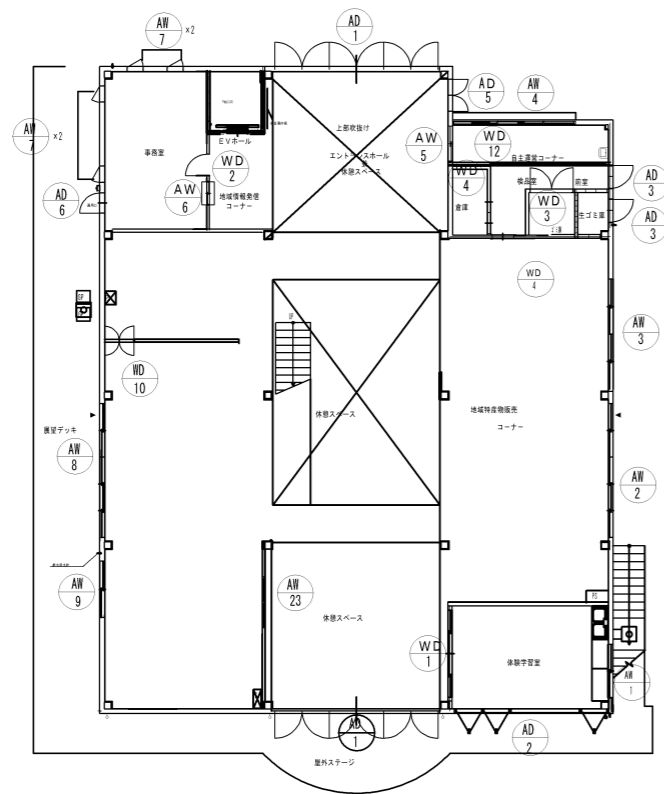
- ▲ 消火器ボックス (半埋)
- 消火器ボックス (置型)

階段A け上げ 178.94mm  
踏面 280.0mm

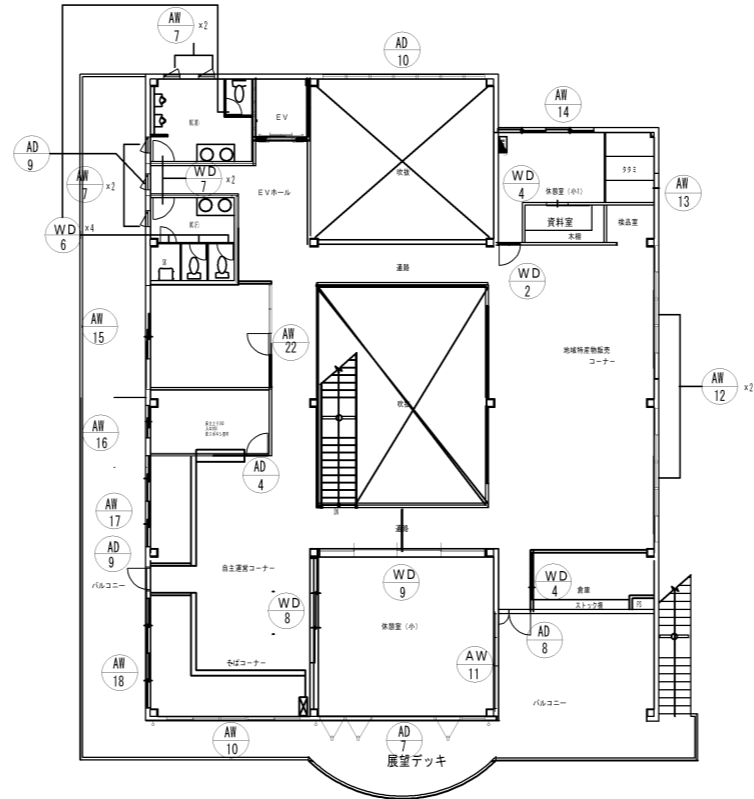
階段B け上げ 173.68mm  
踏面 280.0mm

指宿地域交流施設整備等事業工事				設計番号
図面名称 2階平面詳細図-1				図面番号 A-13
1/50				

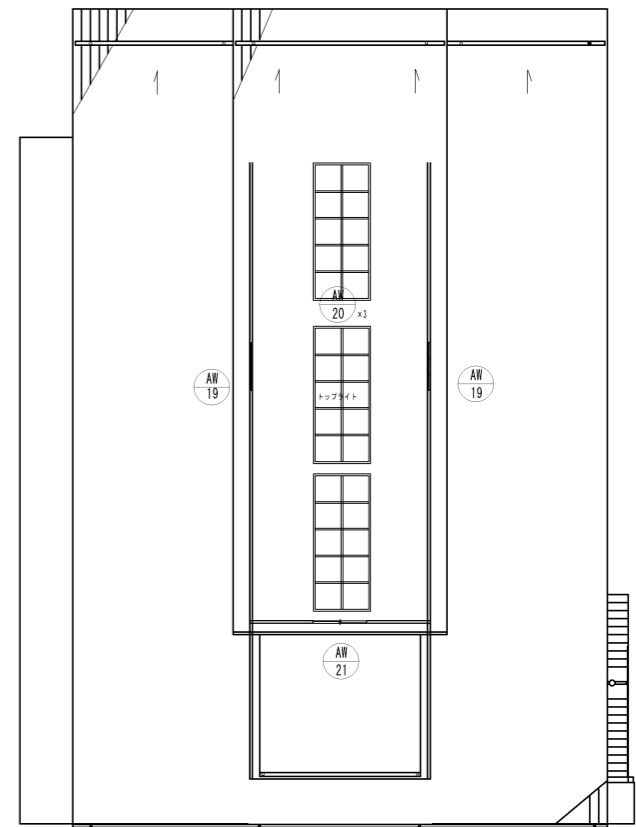




1階建具案内図 S=1/200



2階建具案内図 S=1/200



指宿地域交流施設整備等事業工事					設計番号
図面名称 建具キープラン					図面番号 A-15
縮尺 1/200					

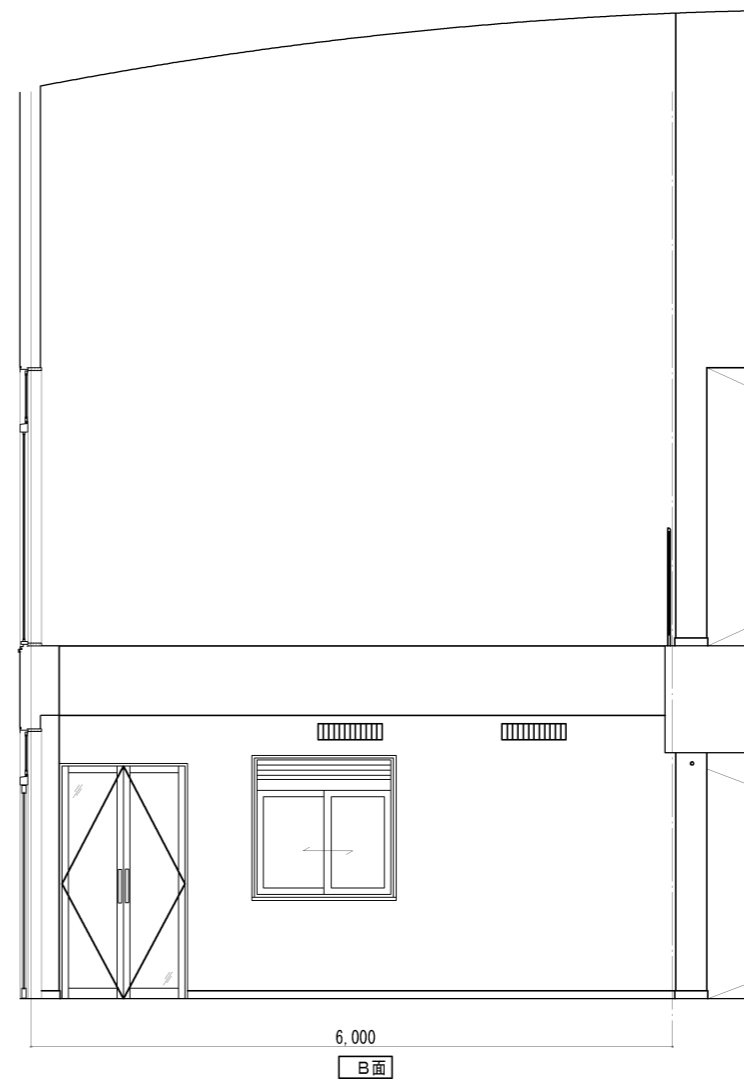
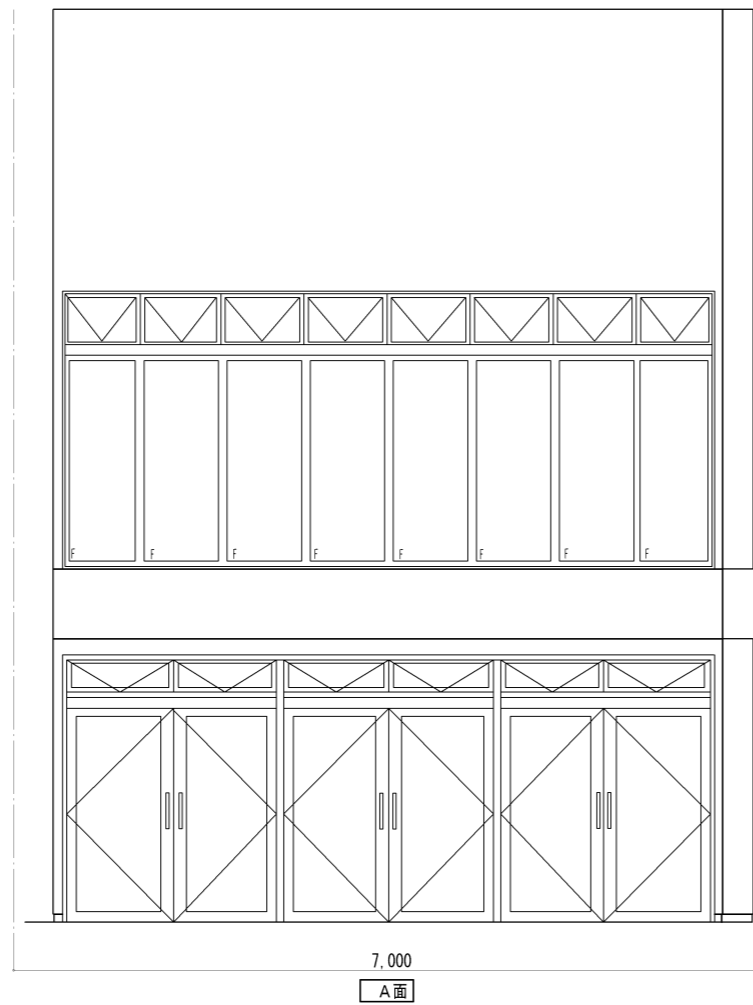
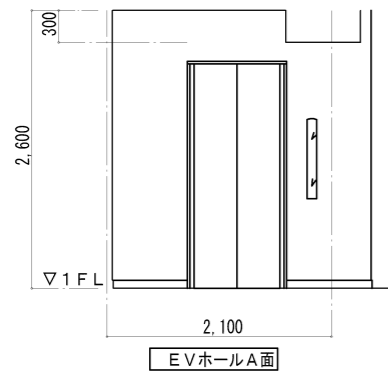
記 号・数 量	<div><div>AD</div><div>1</div></div> 2ヶ所	<div><div>AD</div><div>2</div></div> 1ヶ所	<div><div>AD</div><div>3</div></div> 2ヶ所	<div><div>AD</div><div>4</div></div> 2ヶ所	<div><div>AD</div><div>5</div></div> 1ヶ所
形 式	アルミ製両開き戸・内側し様煙窓	アルミ製折れ戸・内側し様煙窓・FIX窓	アルミ製片開きフラッシュ戸	アルミ製片開きフラッシュ戸	アルミ製両開戸
場 所	南北側1階 エントランス・休憩スペース	北側1階・体験学習室	西側1階・生ゴミ庫・前室	2階厨房	南側1階
材 料	シルバー	シルバー	シルバー	シルバー	シルバー
見 込	200	200	200	200	
硝 子	強化ガラス 5.0	透明ガラス 3.0 5.0		透明ガラス 4.0	透明ガラス 5.0
仕 上					
金 物	錠金物・付属金物一式 縦型ブラインド	錠金物・付属金物一式 縦型ブラインド	レバーハンドル・ドアクローザー・ステンレス足摺り 錠金物・附属金物一式 アルミ枠	レバーハンドル・ドアクローザー 錠金物・附属金物一式 アルミ枠	引棒・ドアクローザー 錠金物・附属金物一式 縦型ブラインド
装 図					

記 号・数 量	<div><div><div>AW</div><div>1</div></div></div> 1ヶ所	<div><div><div>AW</div><div>1</div></div></div> 1ヶ所	<div><div><div>AW</div><div>1</div></div></div> 1ヶ所	<div><div><div>AW</div><div>1</div></div></div> 1ヶ所	<div><div><div>AW</div><div>1</div></div></div> 1ヶ所
形 式	アルミ製引違窓	アルミ製引違窓、F1X窓、内倒排煙窓	アルミ製引違窓・内倒排煙窓	アルミ製引違窓	アルミ製引違窓
場 所	西側1階・体験学習室	西側1階・特産物コーナー	西側1階・特産物コーナー	南側1階・自主運営コーナー	南側：自主運営コーナー(アイス)
材 料	シルバー	シルバー	シルバー	シルバー	シルバー
見 込	70	70	70	70	70
硝 子	透視ガラス 3.0	型板ガラス 4.0	型板ガラス 4.0	透視ガラス 3.0	透視ガラス 3.0
仕 上					
金 物	クレセント、アルミ水切、網戸、附属金物一式      アルミ枠      横型ブラインド	クレセント、アルミ水切、網戸、附属金物一式      アルミ枠	クレセント、アルミ水切、網戸、附属金物一式      アルミ枠	クレセント、アルミ水切、網戸、附属金物一式      アルミ枠      横型ブラインド	クレセント、アルミ水切、網戸、附属金物一式      アルミ枠
装 図					

記 号・数 量	<div><div>AW</div><div>17</div></div> 1ヶ所	<div><div>AW</div><div>17</div></div> 2ヶ所	<div><div>AW</div><div>17</div></div> 1ヶ所	<div><div>AW</div><div>17</div></div> 1ヶ所	<div><div>AW</div><div>17</div></div> 1ヶ所	<div><div>AW</div><div>17</div></div> 1ヶ所
形 式	アルミ製引違窓	アルミ製引違窓・FIX窓	アルミ製引違窓	アルミ製引違窓	アルミ製引違窓	アルミ製引違窓
場 所	西側2階・バルコニー	西側2階・特産物コーナー	西側2階休憩室（小）	南側2階・休憩室（小1）	東側2階・倉庫	東側2階・厨房
材 料	シルバー	シルバー	シルバー	シルバー	シルバー	シルバー
見 込	70	70	70	70	70	70
硝 子	透明ガラス 5.0 3.0	強化ガラス 4.0	透明ガラス 5.0 3.0	透明ガラス 5.0	強化ガラス 4.0	強化ガラス 4.0
仕 上						
金 物	クレセント、アルミ水切、 網戸、附属金物一式 アルミ枠 縦型ブラインド	クレセント、アルミ水切、 網戸、附属金物一式 アルミ枠	クレセント、アルミ水切、 網戸、附属金物一式 横型ブラインド	クレセント、アルミ水切、 網戸、附属金物一式 横型ブラインド	クレセント、アルミ水切、 網戸、附属金物一式 アルミ枠	クレセント、アルミ水切、 網戸、附属金物一式 アルミ枠
案 図						

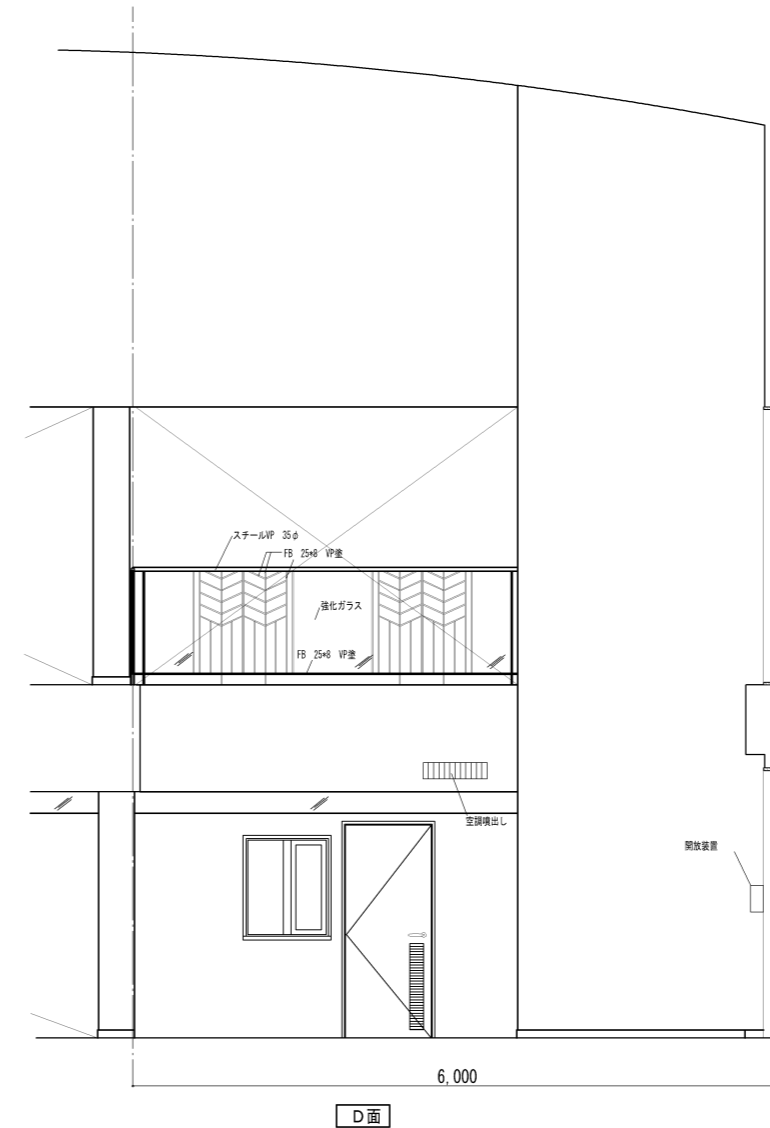
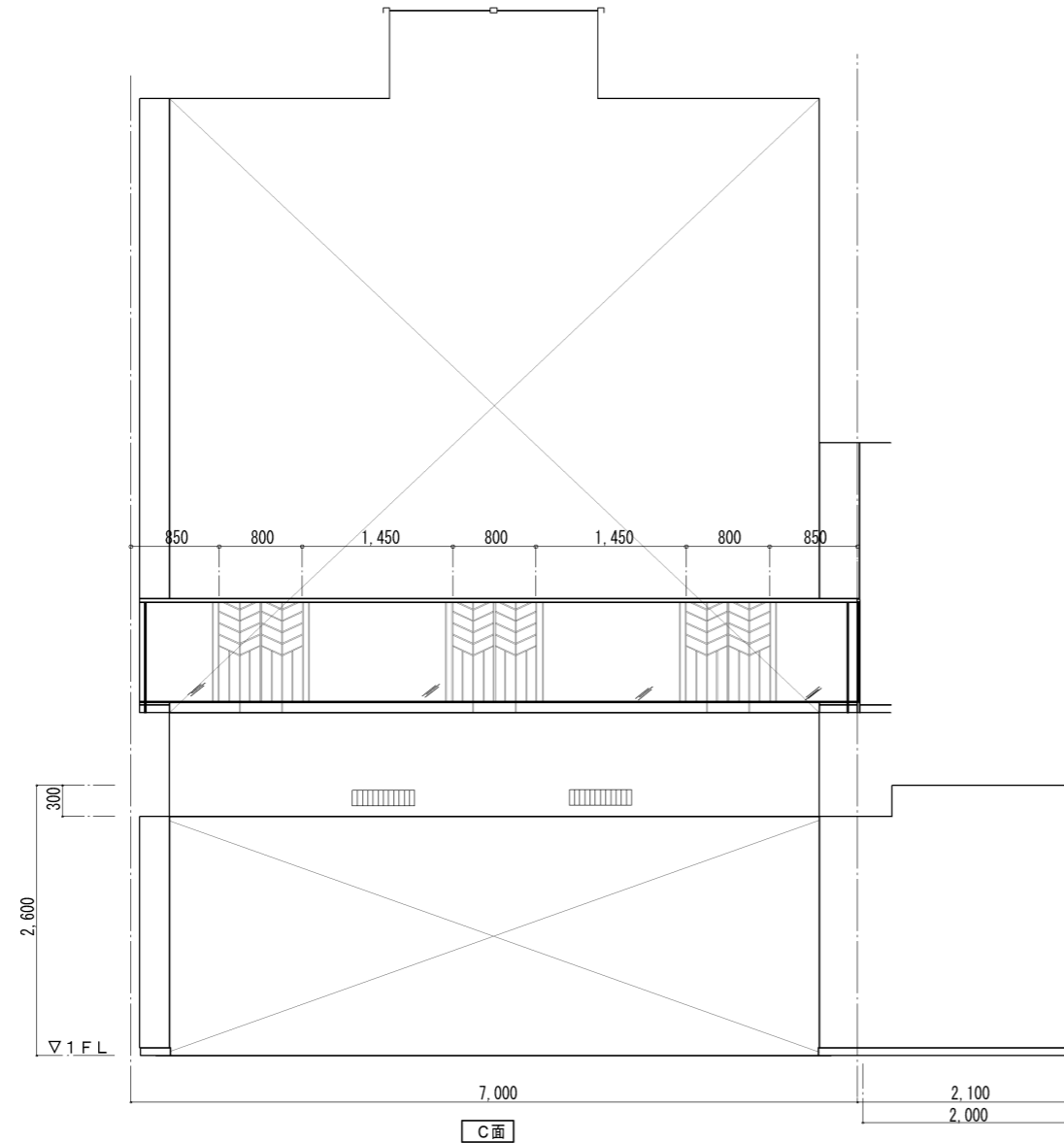
記 号・数 量	<div><div>WD</div><div>1</div></div> 1ヶ所	<div><div>WD</div><div>2</div></div> 2ヶ所	<div><div>WD</div><div>3</div></div> 1ヶ所	<div><div>WD</div><div>4</div></div> 3ヶ所	<div><div>WD</div><div>5</div></div> 4ヶ所	<div><div>WD</div><div>6</div></div> 2ヶ所
形 式	木製框組引込戸	木製片開き戸	木製面開戸	木製片引戸	木製片開戸	木製片開戸
場 所	北側階・体験学習室	1階・事務室 2階・小休室 (小1)	南側1階ゴミ庫	1階検品室・南側倉庫 北側2階倉庫	トイレ	2階東側・トイレ
材 料						
見 込	150	110	110	110		
硝 子	中空13mm 5.0					
仕 上	ポリ合板	ポリ合板	ポリ合板	ポリ合板	ポリ合板	ポリ合板
金 物	ハンガーレール・戸車・引手・付属金物一式	レバーハンドル、施設、ガラリ	引手・付属金物一式	引棒・ガラリ・付属金物一式 (検品室施設付)	表示錠・付属金物一式	レバーハンドル・付属金物一式
装 図						

記 号・数 量	<div>AW</div> <div>1ヶ所</div>		<div>AW</div> <div>1ヶ所</div>		<div>AW</div> <div>1ヶ所</div>	
	形式		形式		形式	
	場 所		場 所		場 所	
	材 料		材 料		材 料	
	見 込		見 込		見 込	
	硝 子		硝 子		硝 子	
	仕 上		仕 上		仕 上	
金 物	金 物		金 物		金 物	
	アルミ製引違窓・内倒し排煙窓（オペレーター付）		アルミ製引違窓・引違戸		アルミ製FIX窓	



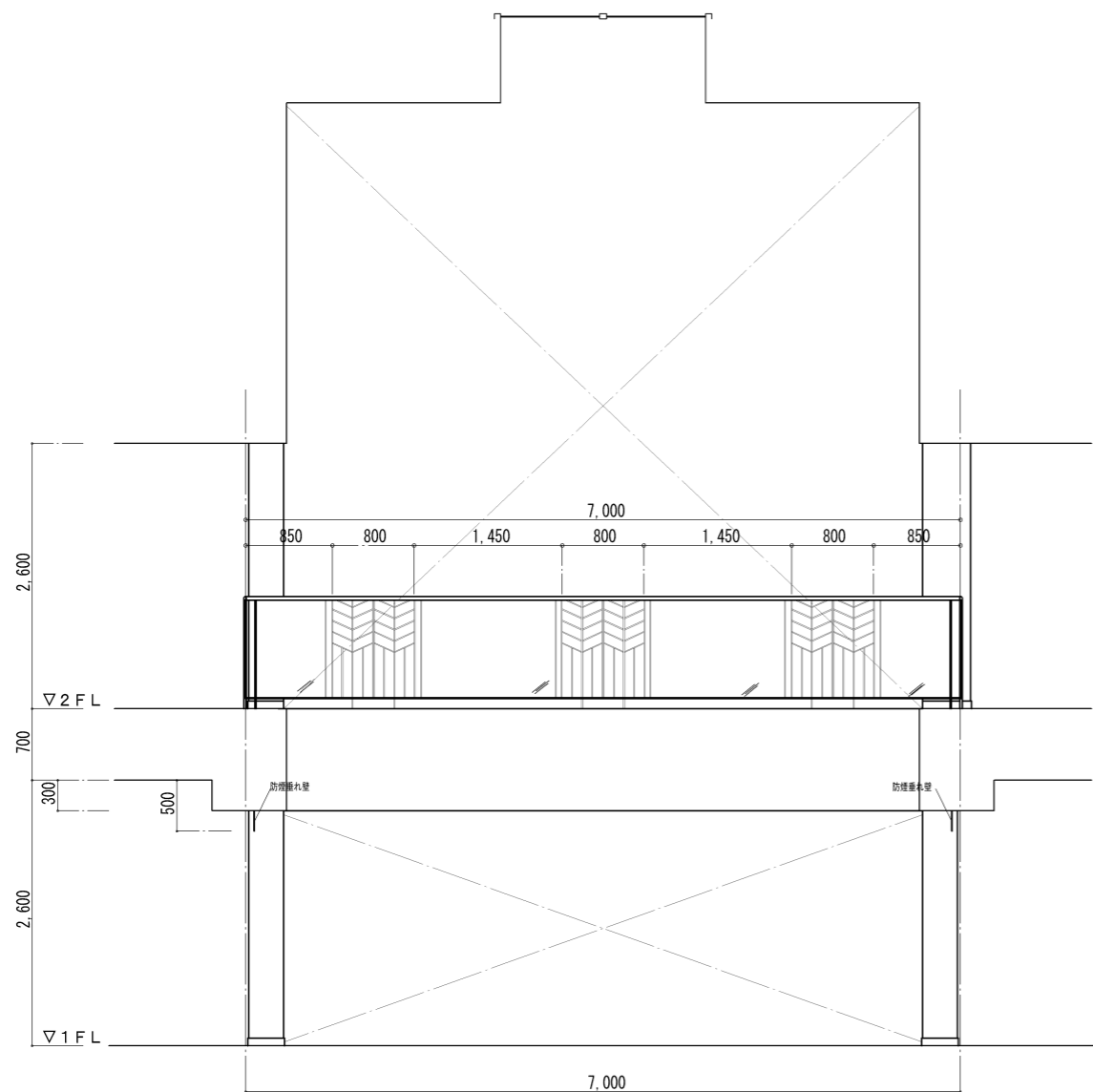
室 名 エントランスホール・EVホール

指宿地域交流施設整備等事業工事					設計番号
図面名称 展開図 1-1					図面番号 A-21
縮尺 1/50					

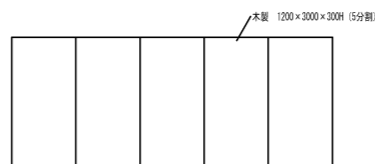


室 名 エントランスホール・EVホール

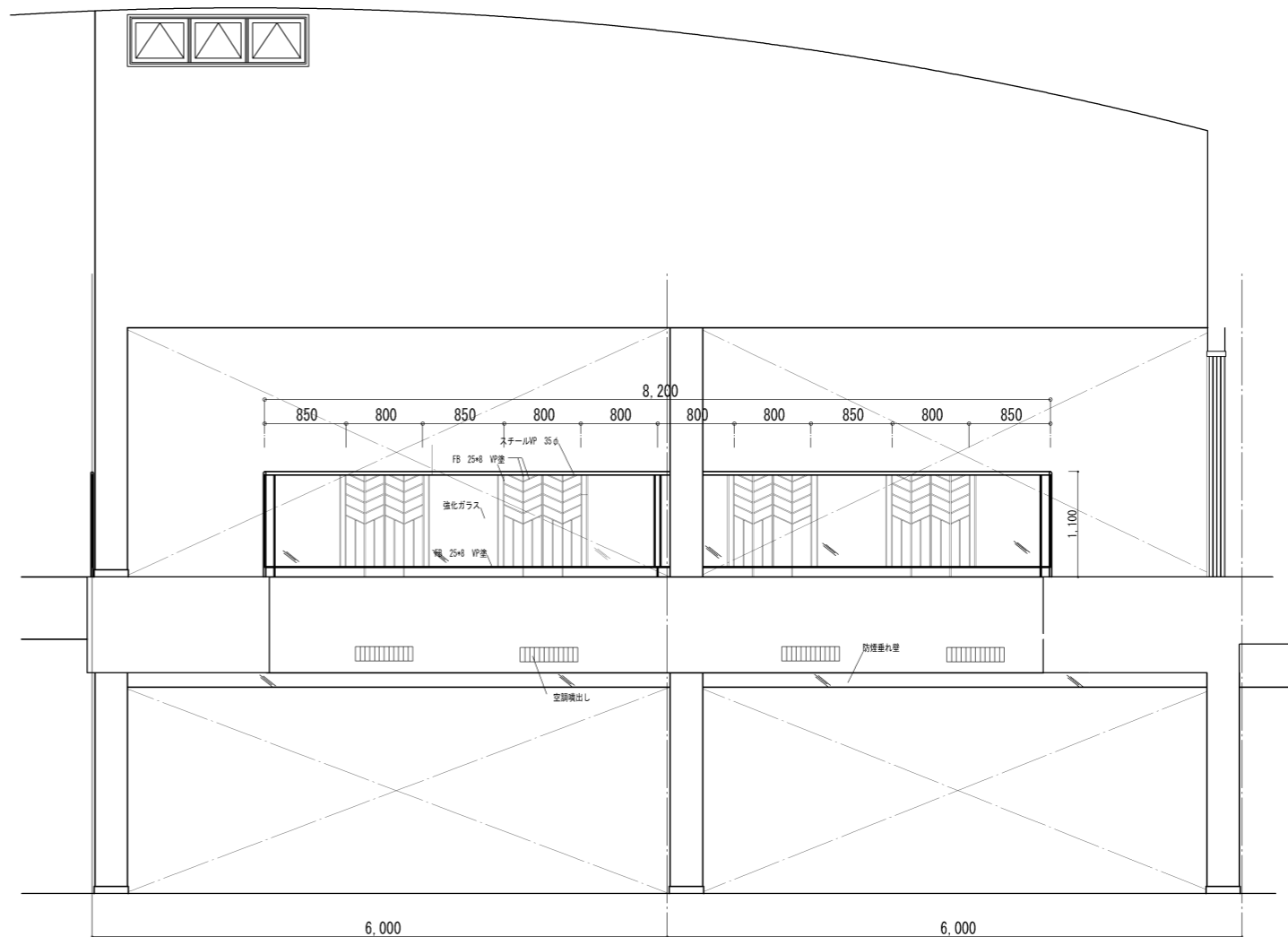
指宿地域交流施設整備等事業工事					設計番号
図面名称 展開図 1-2					図面番号 A-22
縮尺	1/50				



A面



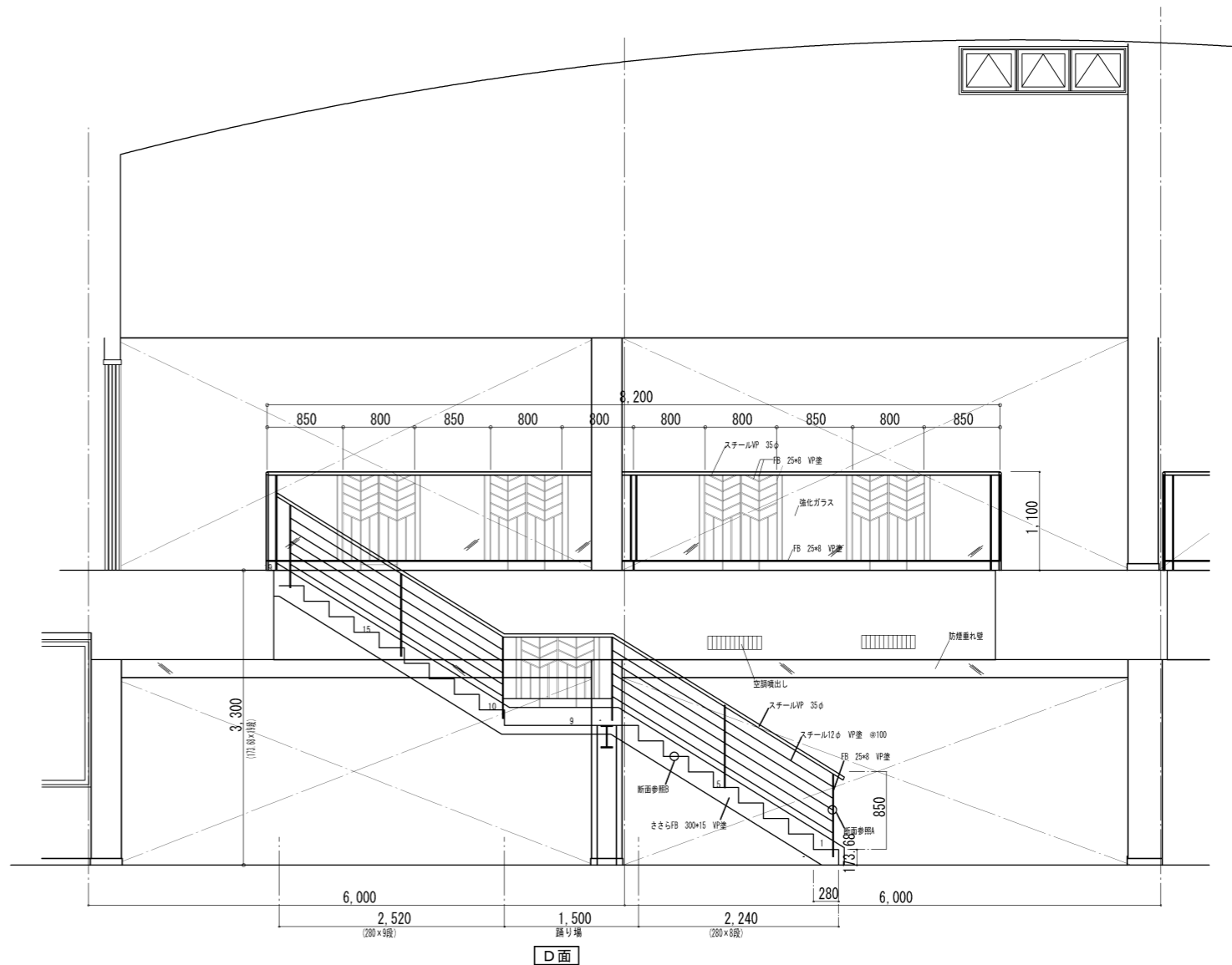
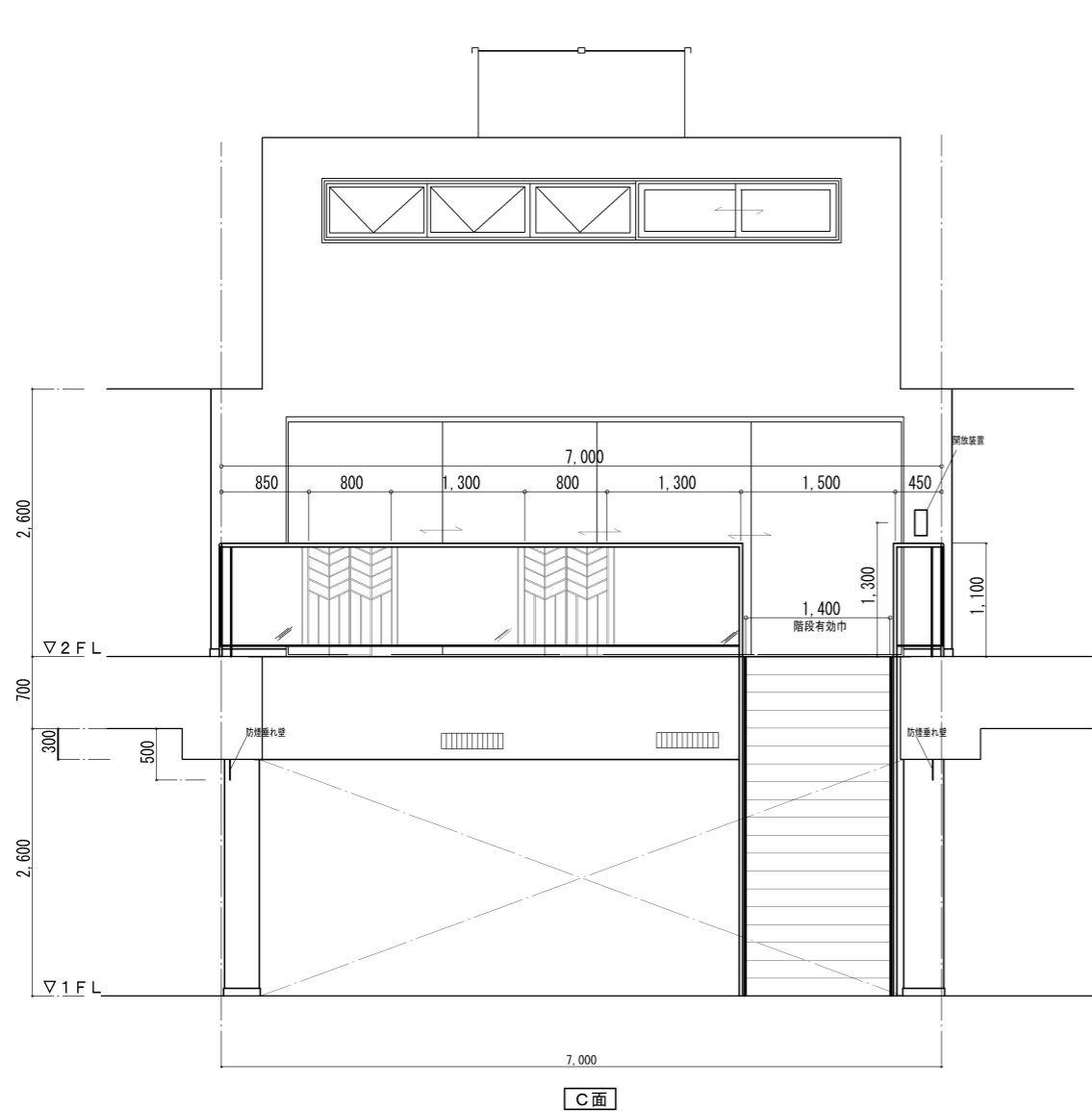
1 F休憩コーナー可動ステージ



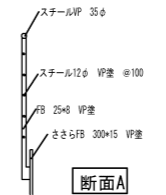
B面

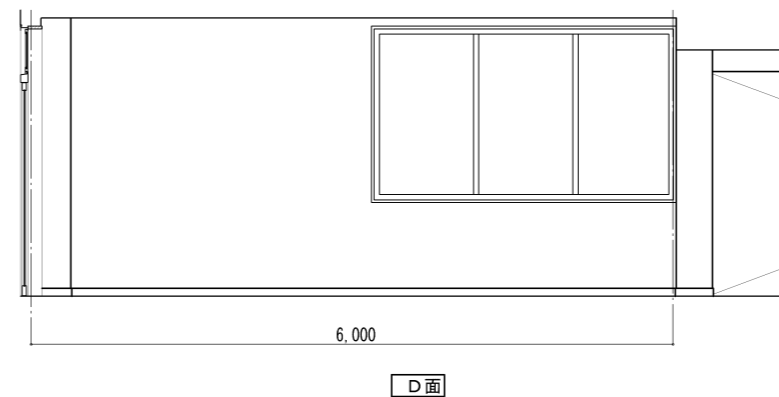
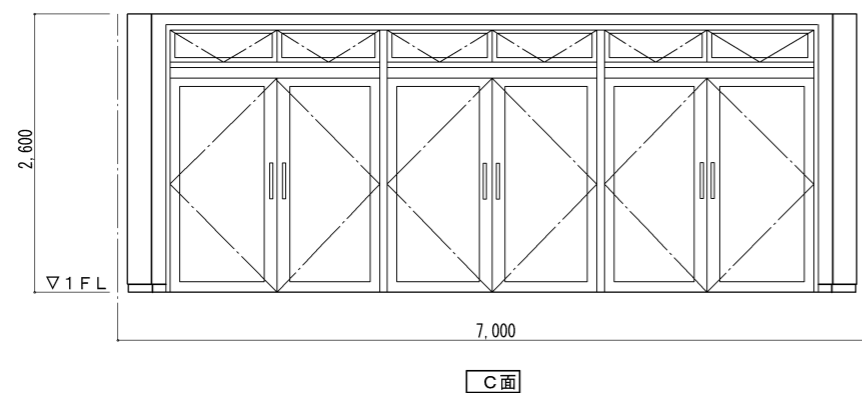
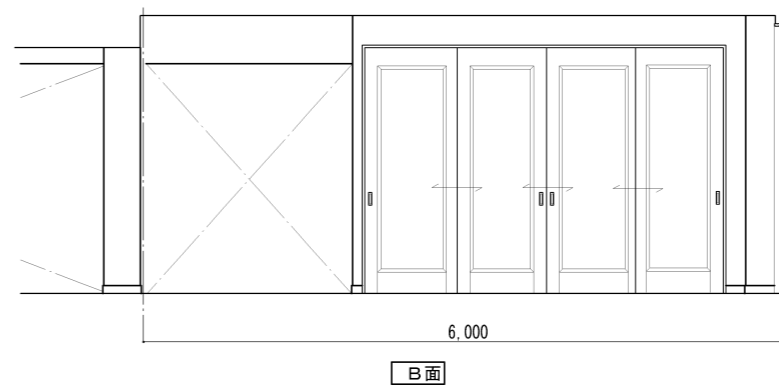
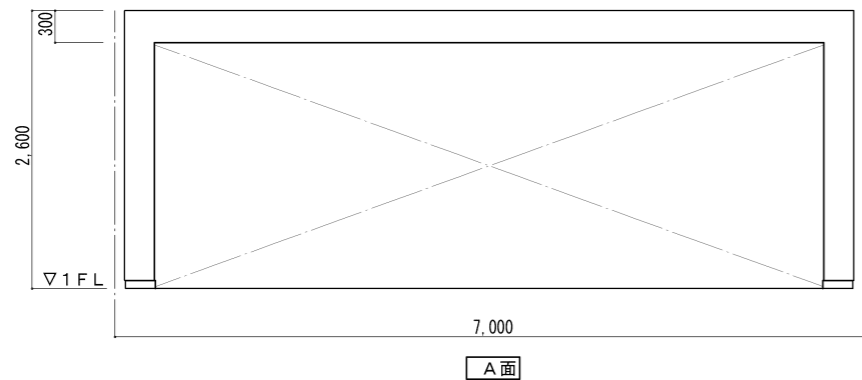
室名 休憩スペース (中央)

指宿地域交流施設整備等事業工事					設計番号



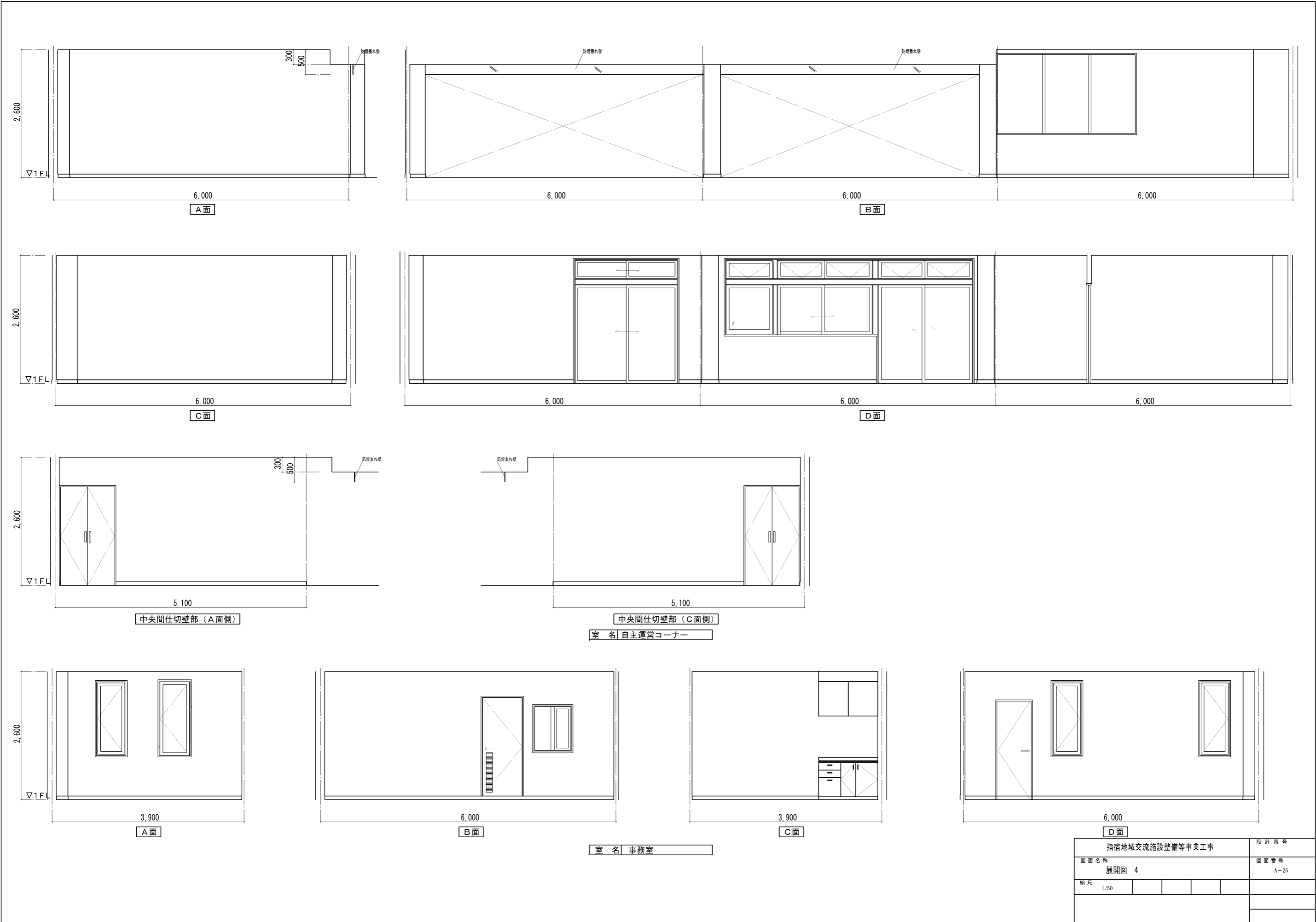
室 名 | 休憩スペース（中央）





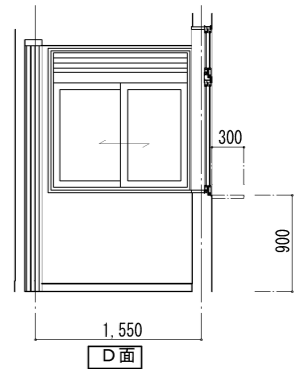
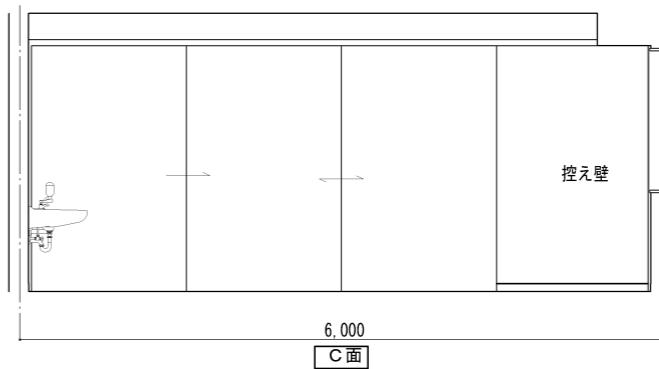
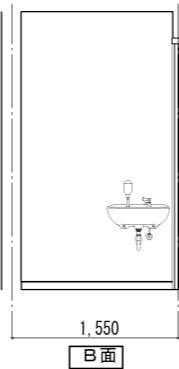
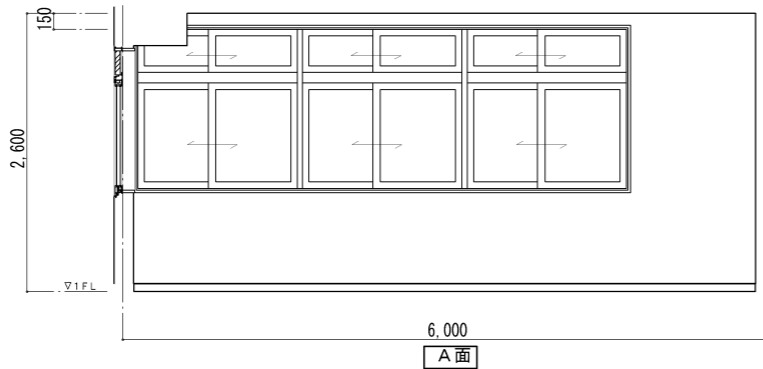
室 名 休憩スペース（北側）

指宿地域交流施設整備等事業工事					設計番号
図面名称 展開図 3					図面番号 A-25
縮尺 1/50					

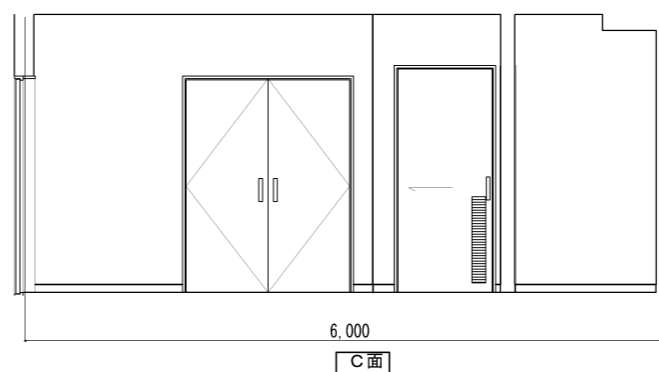
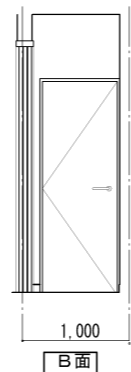
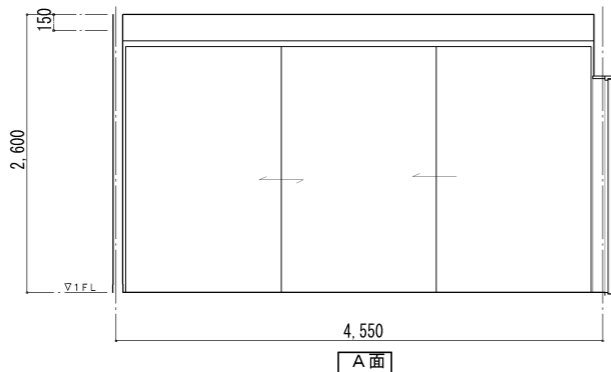


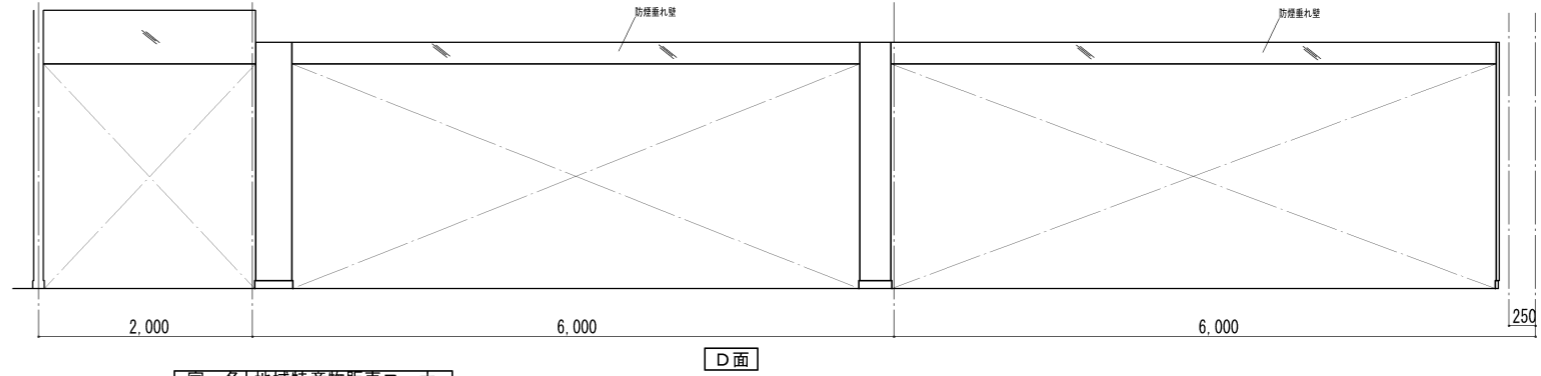
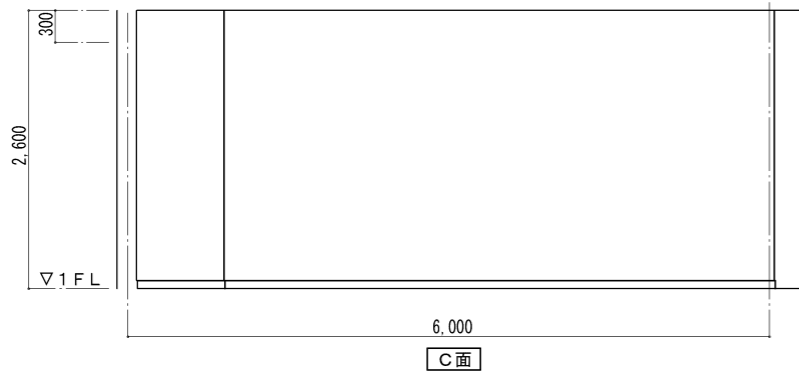
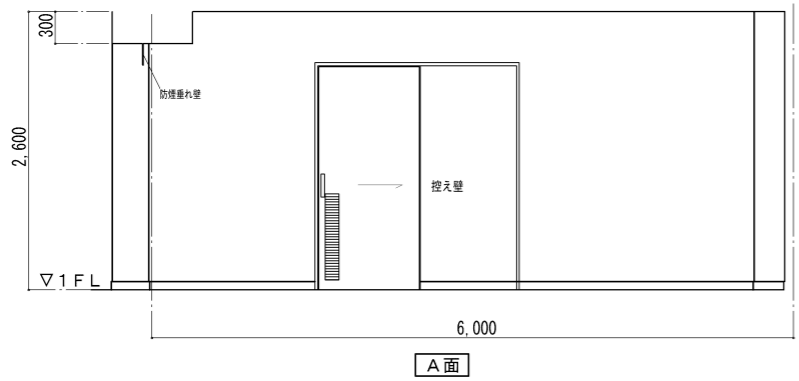
指宿地域交流施設整備等事業工事					設計番号
展開図 4					図面番号 A-26
縮尺 1/50					

室 名 | 自主運営コーナー（アイス）

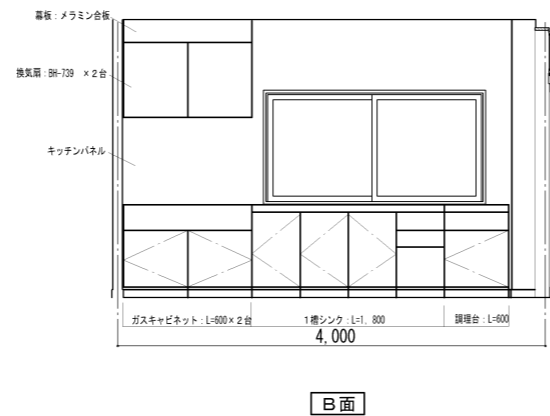
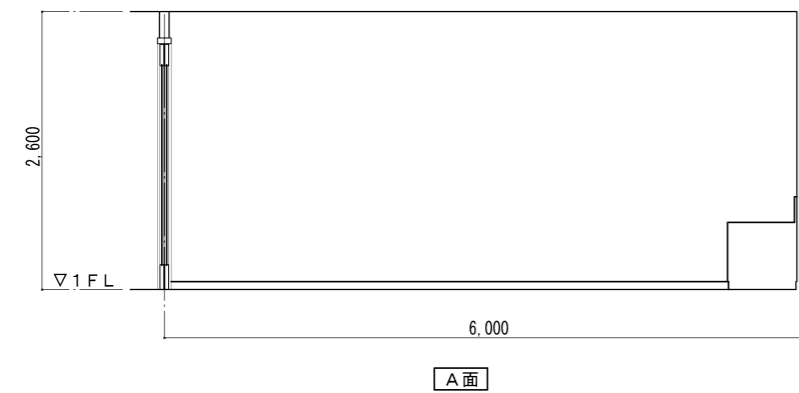


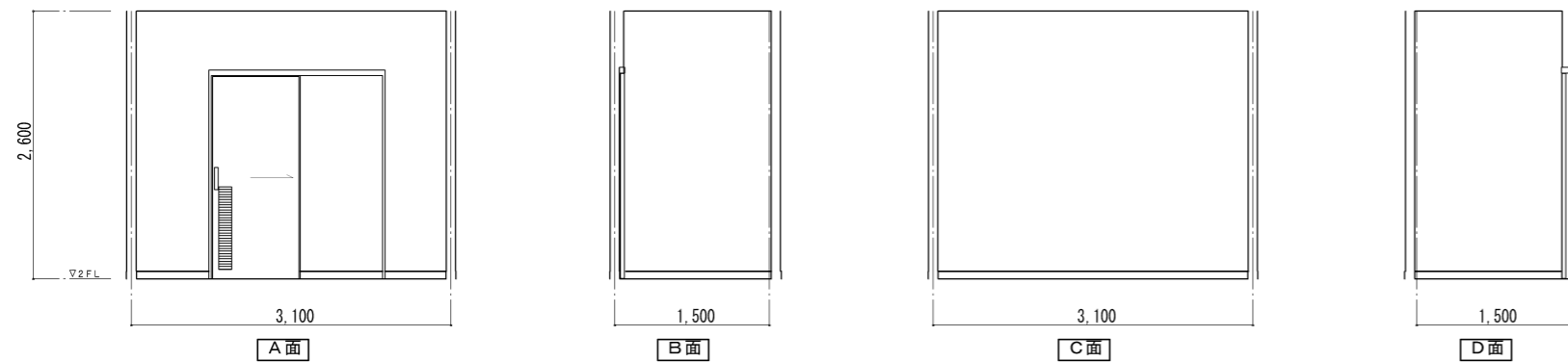
室 名 | 検品室



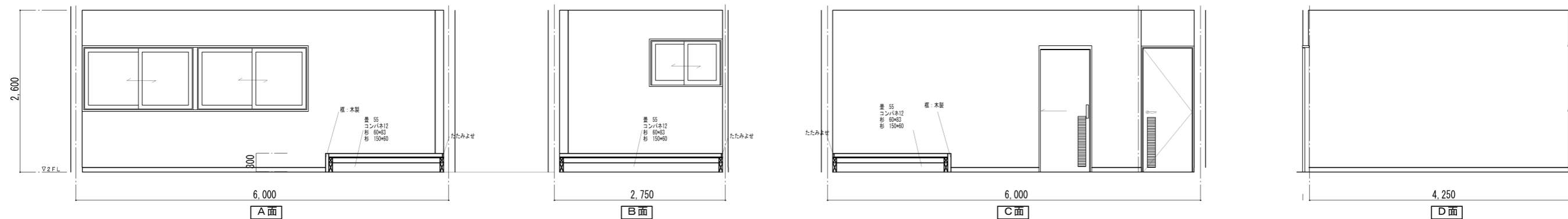


室名 地域特産物販売コーナー

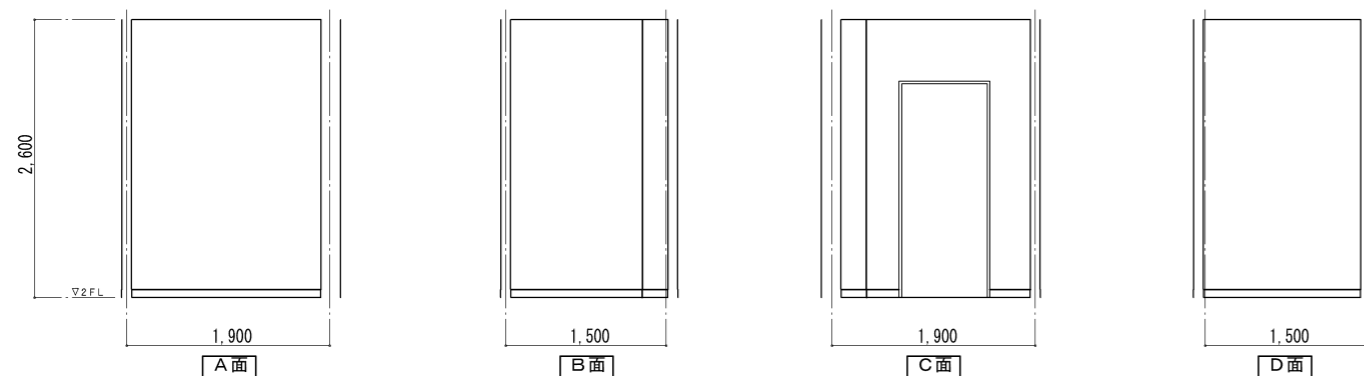




室 名 資料室

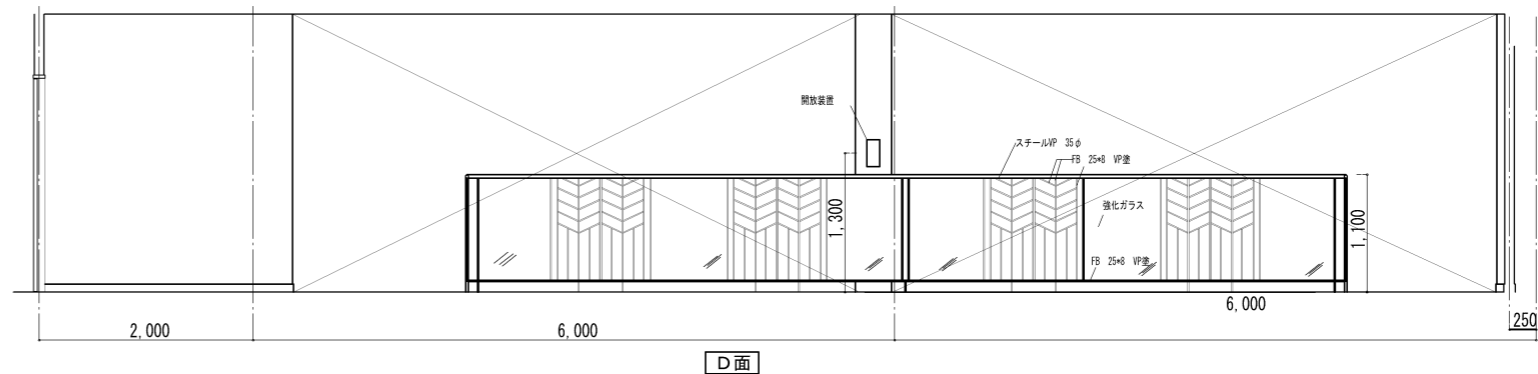
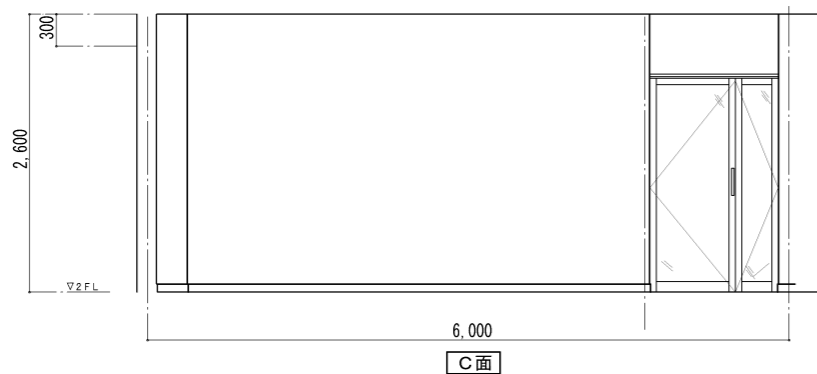
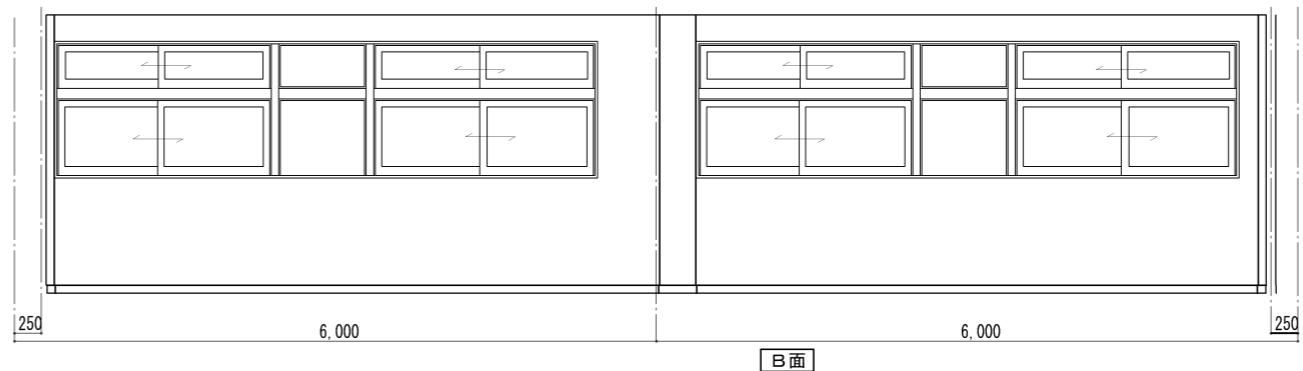
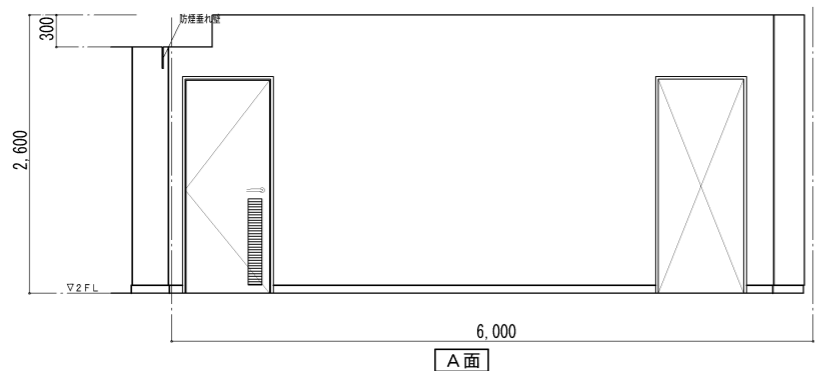


室 名 休憩室 (小1)

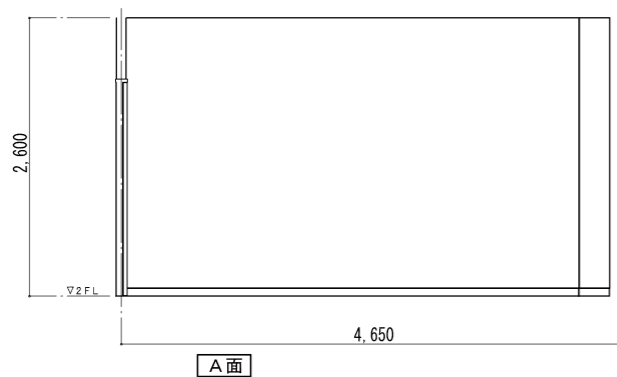


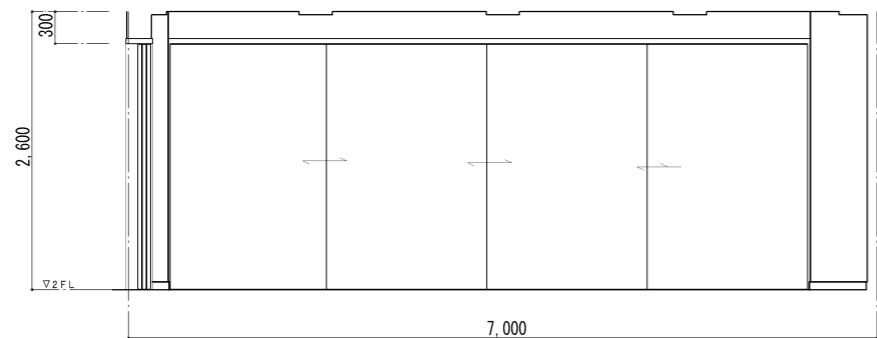
室 名 検品室

指宿地域交流施設整備等事業工事			
-----------------	--	--	--

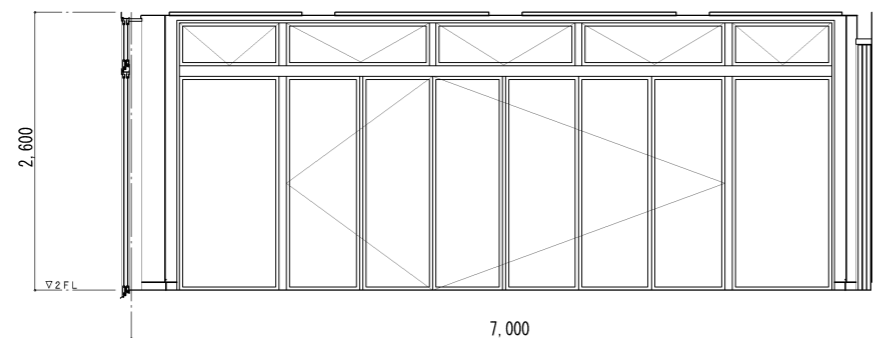


室 名 地域特産物販売コーナー

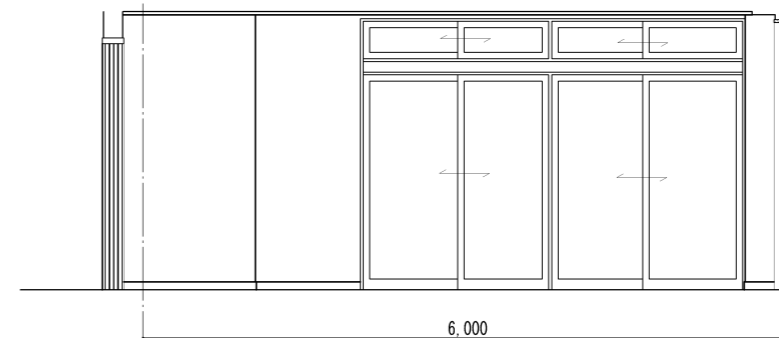




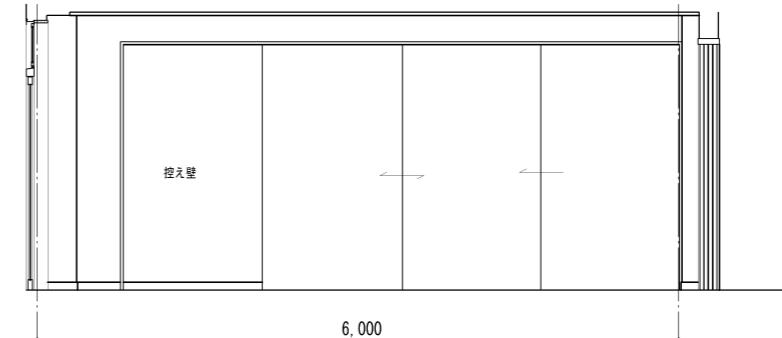
A面



C面



B面



D面

室 名 休憩室 (小2)

指宿地域交流施設整備等事業工事				
-----------------	--	--	--	--































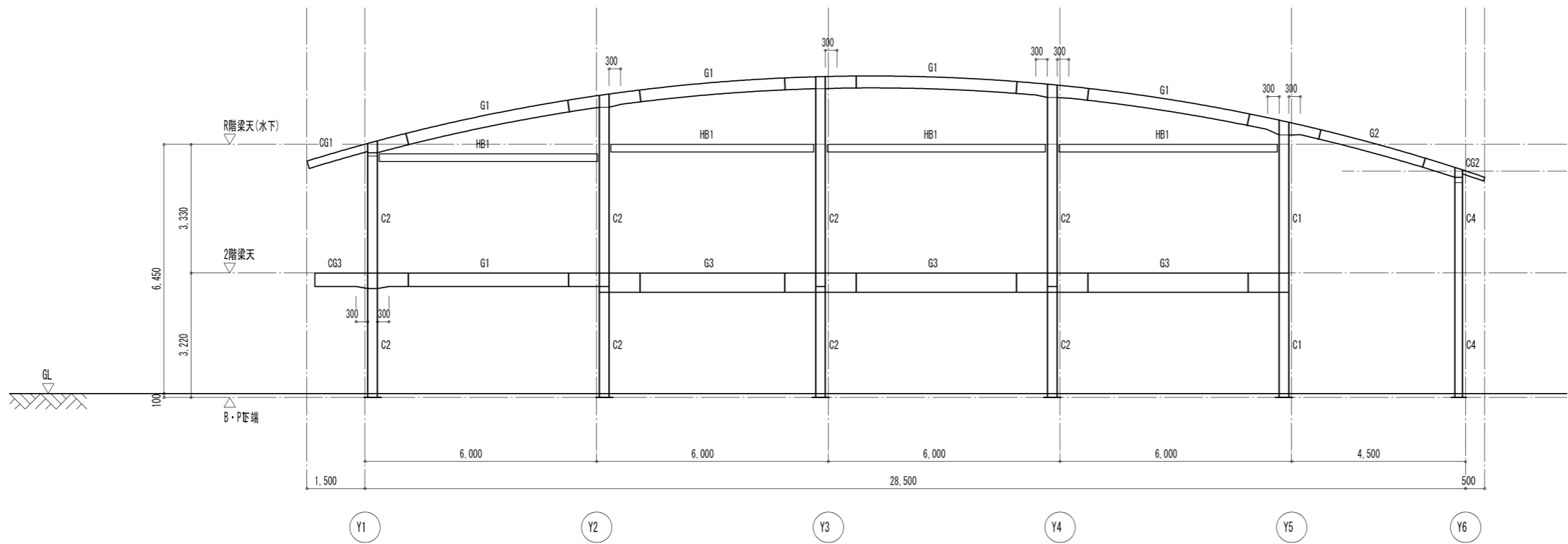








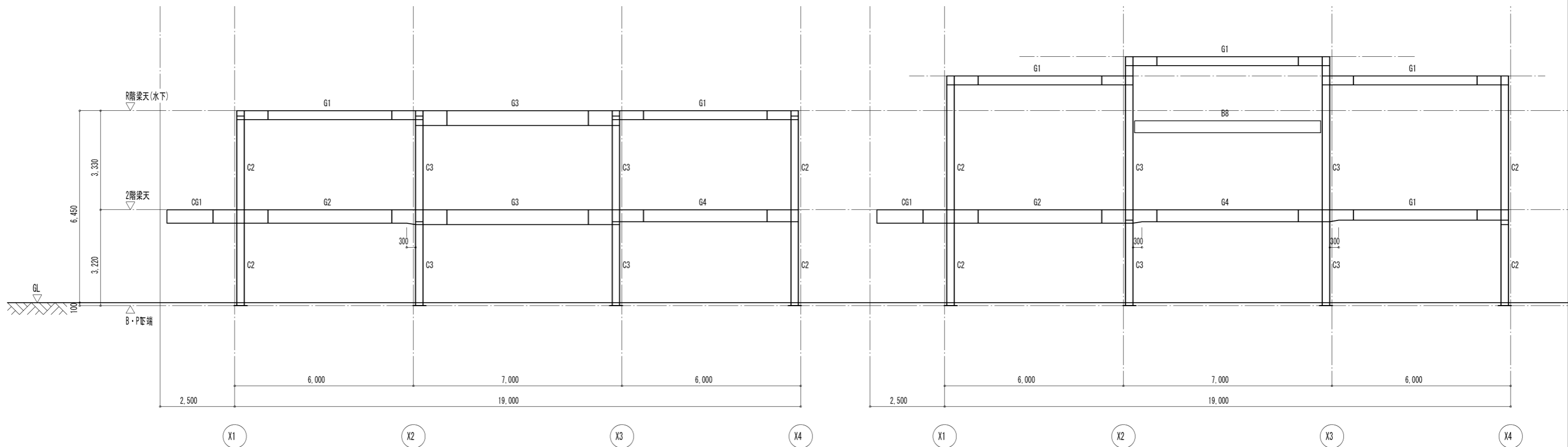




X4通り軸組図

S=1/100

※ 大梁のJOINT位置は、柱面よりL=800とする。



Y1通り軸組図

S=1/100

※ 大梁のJOINT位置は、柱面よりL=800とする。





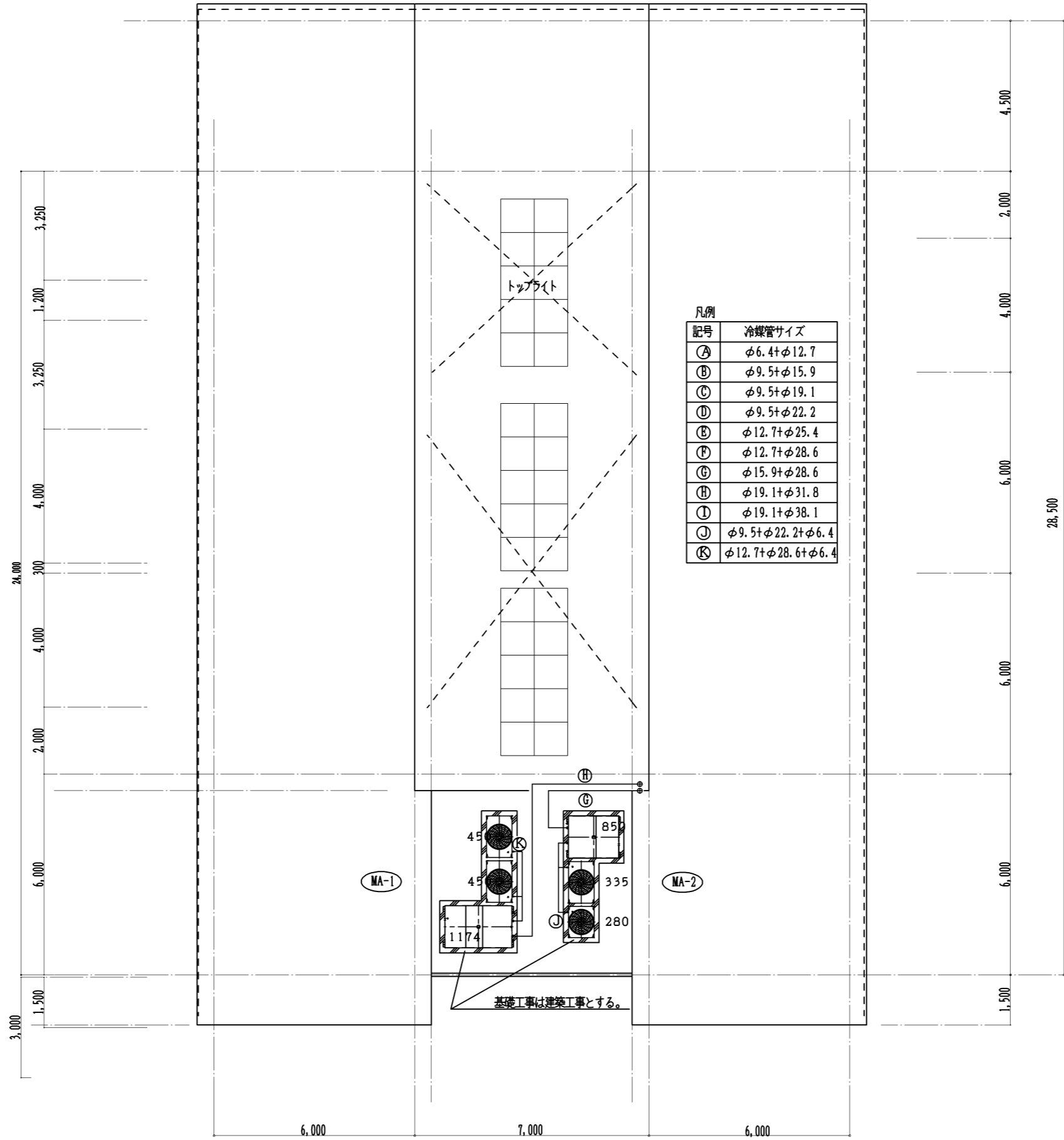
































































仕上積算 No08 共通仮設費 2次集計表 工事名：道の駅いぶすき改修

No	コードNo	部位	細目名称	摘要	単位	1次集計値	変換式	新単位	変換後数値	移動先	経過計算式	2次集計値
001		床	仮囲い 成形鋼板 H=2.0m		m	101.00		m				101.00
002		床	クロスゲート	H=1.80 L=6.0	か所	1.00		か所				1.00













































































































































































