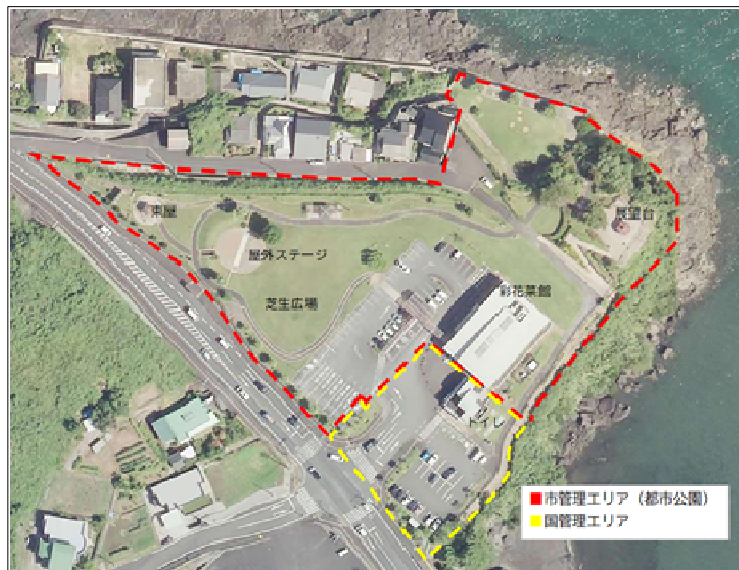
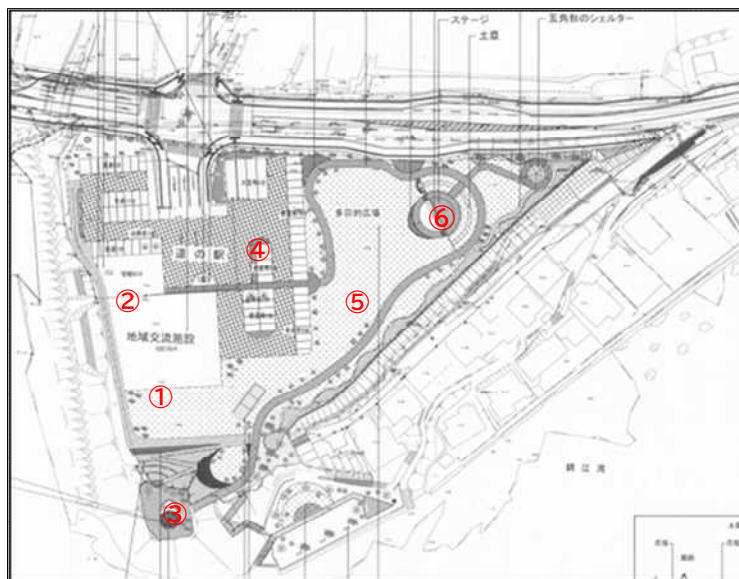


参考資料8:道の駅いぶすきの現況について【① 敷地内の現況】



空撮図(敷地の区分)



平面図



① 彩花菜館(地域振興施設)



② 屋外トイレ(国整備施設)



③ 展望台



④ 駐車場



⑤ 広場



⑥ ステージ(広場内)

参考資料8:道の駅いぶすきの現況について【② 彩花菜館の概要・来館者数】

施設概要



完成(建築年月)	平成16年9月
供用開始	平成16年10月
構造	鉄骨造2階建て
建築面積	611㎡
延べ床面積	809.55㎡
1階	444.00㎡
2階	329.42㎡
2階バルコニー	36.13㎡



玄関前ファストフードコーナー



1階 生鮮・加工品コーナー



1階 加工品(冷蔵・冷凍)コーナー



2階 レストランコーナー



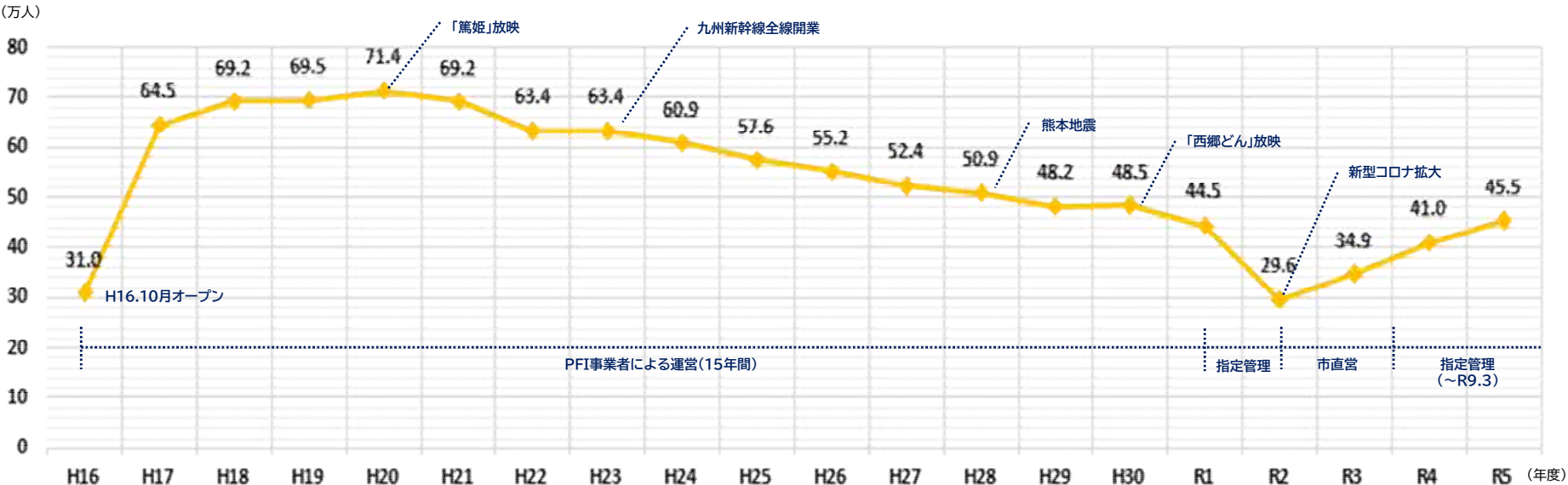
2階 吹き抜け部分



2階 未利用スペース

来館者数の推移

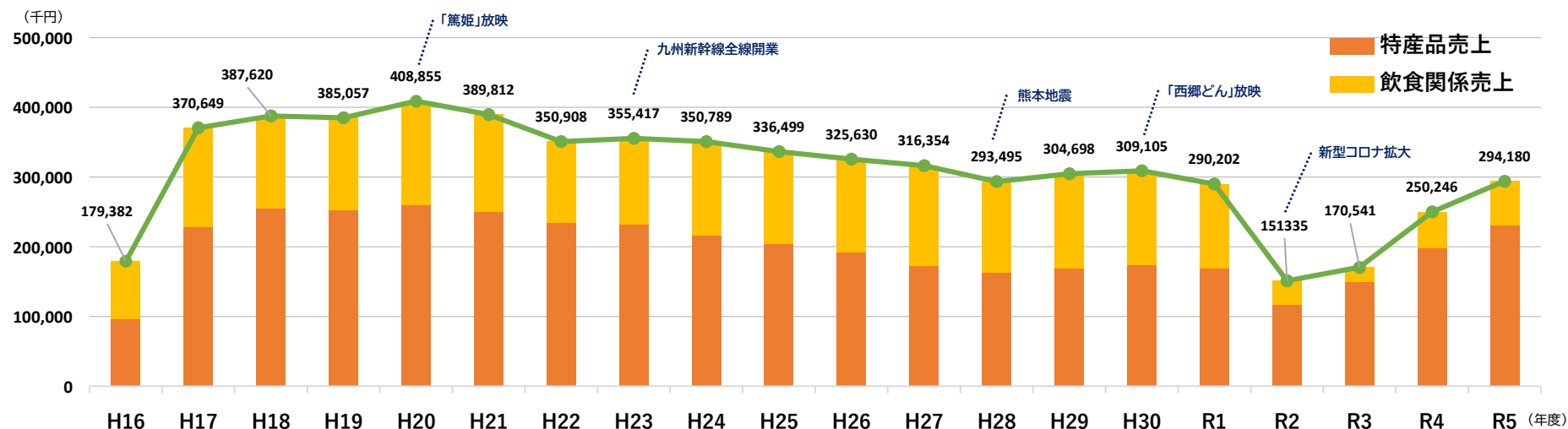
平成20年度の71.4万人をピークに減少傾向。コロナ禍以降は回復傾向にあるものの、令和5年度はピーク時の6割に留まっている。



参考資料8:道の駅いぶすきの現況について【③ 彩花菜館の売上実績】

売上高実績

来館者数と比例し、平成20年度の約4億800万円をピークに減少傾向。コロナ禍以降は回復傾向にある。



来館者の属性等

全体的には50代、60代以上の利用が多いが、繁忙期には20代～40代、家族連れが増える傾向にある。また、県内在住来館者の約7割が鹿児島市で、県外からの来館者(全体の3割)は、本市を訪れる観光客の入込割合ともほぼ一致する。外国人の利用はほとんどない状況。

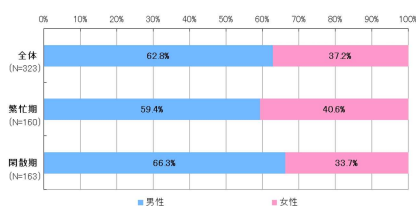


図 5-1 性別

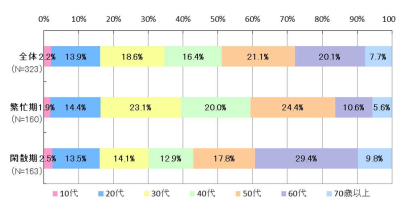


図 5-2 年齢別

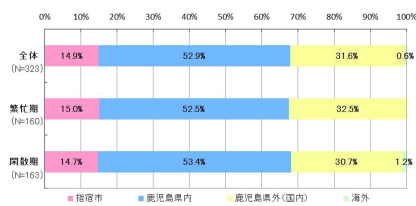


図 5-3 居住地

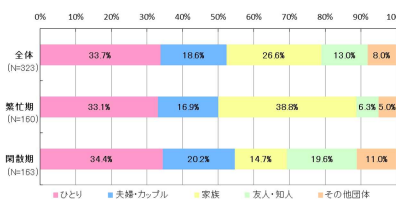
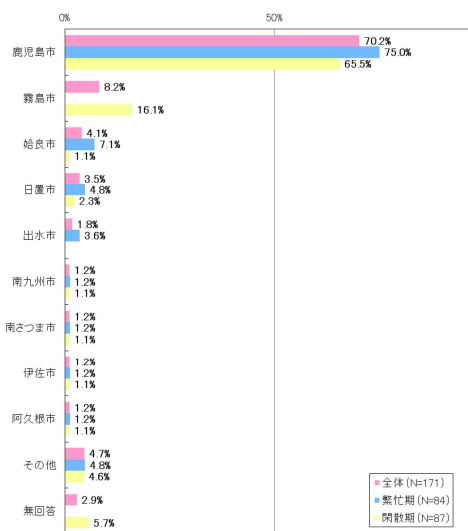
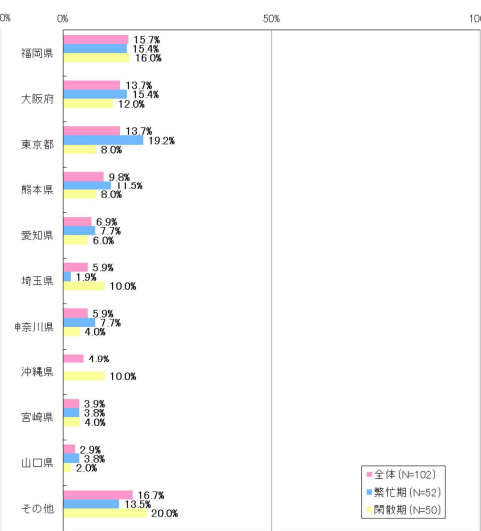


図 5-7 同行者



【県内】来館者の居住地内訳



【県外】来館者の居住地内訳

参考資料8:道の駅いぶすきの現況について【④ 直近3年度の売上推移】

令和4～6年度における道の駅いぶすき 部門別売上の推移

年度	月	特産品販売	ファストフード	レストラン	自動販売機	合計
令和4年度	4月	15,361,014	1,990,292	883,330	229,652	18,464,288
	5月	20,072,532	2,921,457	3,095,263	327,145	26,416,397
	6月	12,553,853	1,486,124	1,869,923	222,601	16,132,501
	7月	11,852,456	2,251,873	1,718,581	280,407	16,103,317
	8月	16,158,293	3,528,485	2,532,780	402,586	22,622,144
	9月	10,325,977	1,680,455	1,781,422	259,917	14,047,771
	10月	15,593,554	2,032,380	2,654,668	278,806	20,559,408
	11月	19,725,249	1,574,240	2,824,642	283,641	24,407,772
	12月	18,355,460	1,041,145	2,436,584	233,515	22,066,704
	1月	18,170,219	1,285,175	2,551,915	312,713	22,320,022
令和5年度	2月	17,194,457	1,482,360	2,648,483	256,774	21,582,074
	3月	22,894,256	2,069,915	3,646,558	292,201	28,902,930
	R4計	198,257,320	23,343,901	28,644,149	3,379,958	253,625,328
	4月	18,444,462	1,899,700	3,174,791	412,437	23,931,390
	5月	24,009,552	2,712,665	3,986,698	371,030	31,079,945
	6月	16,148,220	1,599,860	2,444,782	277,822	20,470,684
	7月	16,103,910	2,536,450	2,856,772	339,677	21,836,809
	8月	19,074,078	3,131,355	3,684,599	402,219	26,292,251
	9月	16,024,799	2,057,070	3,109,368	336,872	21,528,109
	10月	18,670,230	1,738,105	3,307,154	321,469	24,036,958
令和6年度	11月	20,222,180	1,630,910	3,398,393	266,879	25,518,362
	12月	17,720,811	1,164,320	2,845,232	248,583	21,978,946
	1月	21,204,176	1,528,078	3,745,316	299,429	26,776,999
	2月	20,038,413	1,510,365	3,291,925	245,751	25,086,454
	3月	23,186,025	2,146,280	3,833,140	288,336	29,453,781
	R5計	230,846,856	23,655,158	39,678,170	3,810,504	297,990,688
	4月	21,206,798	2,117,450	3,164,044	252,353	26,740,645
	5月	26,818,801	2,780,090	4,000,547	355,793	33,955,231
	6月	17,629,121	1,620,760	2,530,306	231,273	22,011,460
	7月	17,285,068	2,020,650	2,768,295	301,706	22,375,719
令和6年度	8月	21,321,892	3,256,260	4,033,373	396,603	29,008,128
	9月	17,407,765	1,942,520	2,941,872	298,462	22,590,619
	10月	19,110,999	1,886,040	2,867,173	280,153	24,144,365
	11月	22,143,583	1,701,160	3,353,963	277,247	27,475,953
	12月	22,541,351	1,583,090	3,083,560	235,769	27,443,770
	1月	23,969,479	1,853,590	3,590,944	320,297	29,734,310
	2月	21,229,002	1,452,930	2,888,438	229,433	25,799,803
	3月	26,765,040	2,342,220	3,894,591	299,514	33,301,365
	R6計	257,428,899	24,556,760	39,117,106	3,478,603	324,581,368
	期間計	686,533,075	71,555,819	107,439,425	10,669,065	876,197,384
	売上比率	78.4%	8.2%	12.3%	1.2%	100.0%

令和4～6年度における道の駅いぶすき収支状況

年度		令和4年度	令和5年度	令和6年度
【収入】	事業収入	82,196,573	96,381,086	108,828,771
	売上値引戻り高 (出荷者への配当金:売上額1%)	-1,637,027	-1,849,334	-1,975,545
	雑収入	3,256,827	3,329,208	3,292,390
	収入合計	83,816,373	97,860,960	110,145,616
【支出】	仕入高	21,044,304	27,697,244	33,430,439
	期首棚卸高	0	1,327,988	912,286
	期末棚卸高	-1,327,988	-912,286	-1,299,049
	旅費	244,327	349,873	704,966
	広告料	979,952	1,145,471	965,934
	燃料費	79,863	187,699	213,832
	負担金	300,000	300,000	463,637
	研修費	0	500	20,000
	給料	23,220,604	24,588,731	29,369,101
	賞与	206,000	242,000	0
	法定福利費	3,545,565	3,599,396	3,445,566
	福利厚生費	107,272	115,085	143,961
	諸会費	162,182	60,000	187,500
	減価償却費	0	0	66,100
	会議費	25,825	0	31,750
	使用料及び賃借料	656,367	1,679,919	1,992,326
	修繕費※1	664,720	1,148,950	579,720
	消耗品費	2,924,062	3,917,325	2,553,940
	通信運搬費	1,728,704	1,829,531	1,719,912
	水道光熱費※2	5,638,707	5,715,614	6,249,480
	租税公課	8,400	17,200	12,000
	寄付金	13,000	10,000	31,000
	交際費	113,924	154,366	395,303
	保険料	118,360	131,030	298,470
	備品購入費	1,087,281	77,560	79,249
	委託料	9,061,565	9,868,466	10,651,344
	印刷製本費	26,400	0	0
	報償費	67,445	24,300	0
	手数料	236,013	2,002,496	2,807,254
	雑費	100,565	100,695	111,018
	雑損失	0	218	850
	支出合計	71,033,419	85,379,371	96,137,889
収入-支出		12,782,954	12,481,589	14,007,727
市への納付金 (収入-支出×25%×1.1)		3,515,311	3,432,436	3,852,124

※収入、支出ともに、すべて税抜き額。
※1:修繕費には、国整備の屋外トイレに要する2万円以上の修繕費は含まれていません。
※2:水道光熱水費には、国整備の屋外トイレに要する電気代、水道代、浄化槽フローラの電気代は含まれていません。