

# いぶすき

お知らせ版

催し

## フラワーパーク かごしま

### クリスマスローズ展

- 期間 1月19日(土)～2月3日(日)
- 場所 フラワーホール入口
- 内容 ささまざまなクリスマスローズを展示

### チューリップ展

- 期間 2月9日(土)～17日(日)
- 場所 屋内庭園
- 内容 約130品種のチューリップを鉢物展示

### 園芸教室

■日時 2月10日(日) 13時30分～15時30分

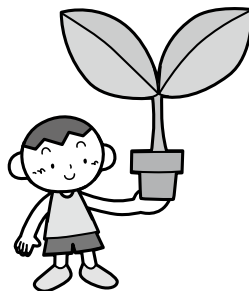
■内容 クリスマスローズの鉢換えと園内散策

■定員 30人

■参加料 1,000円程度

(材料代)

■申込方法 1週間前までに、電話または花の図書館で申し込みをください。



### ウオーキング大会

■期日 2月17日(日)

※小雨決行、雨天時は中止

■受付 当日 9時～

■集合 フラワーホール

■時間 10時～12時

■定員 200人

■参加料 無料



※各催しの参加料とは別に、入園料として高校生以上600円、小・中学生300円が必要です。

申し込み・問い合わせ先

フラワーパークかごしま  
☎3333

## ボウリング教室・ チャレンジマッチ 大会

市ボウリング協会では、初級者から上級者までを対象にしたボウリング教室を開催します。教室では、プロボウラーが直接指導します。

また、誰でも気軽に参加できるチャレンジマッチ大会を開催します。

■日時 2月6日(水) 18時30分～

■場所 指宿いわさきホテルボウリング場

■定員 48人(定員になり次第締め切ります。)

■参加料 (1人)

○ボウリング教室 500円

○チャレンジマッチ大会

2,500円

■講師 日置秀一プロ、長谷川真美プロ

■申込方法 電話で申し込んでください。

■申込締切日 1月31日(木)



申し込み・問い合わせ先

市ボウリング協会

堀喜久雄

☎090-4489-9135

## 御領ヶ池で 野鳥観察会



■日時 2月3日(日) 10:00～12:00

■場所 御領ヶ池 (なのはな館の西側にある湿地帯)

■定員 40人

■参加料 無料

■申込方法 当日受付 (事前申込不要)

■講師 盛山治美氏 (県環境学習アドバイザー)

■その他 双眼鏡は主催者側で準備しますが、数に限りがあります。持っている人は持参してください。

問い合わせ先

NPO法人「縄文の森をつくろう会」

今村俊一 ☎24255

いぶすきジオパーク研究会

キッズ体験・シンポジウム

いぶすきジオパーク研究会では、次の講座を開催します。

**キッズ体験**  
小学生を対象とした、火山の魅力を身近に感じることが出来る体験です。

- 内容  
①チョコレート火山体験  
②オリビン万華鏡作り体験

- 日時  
①2月2日(土)10時～  
②2月9日(土)10時～

■場所 時遊館COCCOはしむれ

- 定員 各先着15人
- 参加料 無料
- 申込方法 電話で申し込んでください。

シンポジウム

鹿児島島の火山や錦江湾の魅力について学びます。また、「いぶすきの珍百景」の発表も行われます。参加料は無料です。

市では、地域資源である温泉を活用した健康づくり教室を開催します。

- 日時 2月13日(水)18時～
- 場所 時遊館COCCOはしむれ講堂
- パネリスト  
○大木公彦氏(前鹿児島大学博物館長)
- 東川隆太郎氏(NPO法人かごしま探検の会代表理事)

■申込方法 直接会場へ来場してください。

申し込み・問い合わせ先

いぶすきジオパーク研究会事務局(いぶすき元湯温泉内)  
☎4848

水中運動教室

肥満や高脂血症などを解消するための水中運動プログラムを楽しみながら行います。「ストップ!メタボ」を目指して、健康づくりに努めましょう。

市相談支援事業所指宿ライフサポートでは、次の日程で家族支援の会を開催します。

- 対象者 原則、国民健康保険に加入する20～74歳の人
- 日程  
①レジャーセンターかいもん 2月4日(月)、7日(木)、8日(金)、11日(月)、14日(木)、15日(金)、18日(月)、21日(木)、22日(金)
- ②ヘルシーランド 3月6日(水)、7日(木)、8日(金)、13日(水)、14日(木)、15日(金)、21日(木)、22日(金)、27日(水)

定員 各20人程度

参加料 無料  
※ただし、プールの使用料が必要ですが、

申込方法 電話で申し込んでください。

指宿保健所 ☎233854

森林環境教育の入門講座

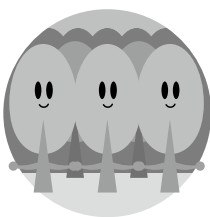
県では、森林環境教育に関心がある人や小・中学校教職員を対象に、森林環境教育入門講座を開催します。

- 日時 2月28日(木)9時30分～16時
- 場所 かごしま県民交流センター 中研修室第1
- 内容 「森林を題材とした環境教育」をテーマに、学校教育の現場等で活用できる森林環境教育の手法や進め方についての講義

定員 先着20人

参加料 無料  
申込方法 耕地林務課に設置してある申込書に必要事項を記入の上、申し込んでください。

申し込み・問い合わせ先  
耕地林務課林務管理係(いぶすき農業支援センター内)  
☎2111(内線719)



県立指宿養護学校

いぶようマーケット

県立指宿養護学校では、いぶようマーケットを開催します。

- 日時 1月31日(木) 10:00～11:30
- 場所 指宿養護学校体育館
- 内容  
○中学部、高等部の作業学習製品販売および作業学習内容の紹介  
○指宿地区障害者福祉サービス事業所の製品販売、紹介

問い合わせ先  
県立指宿養護学校 ☎233211

第3回 家族支援の会



市相談支援事業所指宿ライフサポートでは、次の日程で家族支援の会を開催します。

- 日時 2月9日(土)13時30分～15時
- 場所 指宿保健センター
- 対象 心に病を抱える家族がいる人
- 内容 家族が抱える悩みについての相談に応じます。

申し込み・問い合わせ先  
市相談支援事業所指宿ライフサポート

指宿保健所 ☎233854

募 集

県営住宅の  
空き家待ち登録

県では、県営住宅の空き家待ち順位登録者を募集します。なお、この募集は、抽選により決定された登録順位に従って空き家を紹介するもので、即または必ず入居できるものではありません。

■住宅名 弥次ヶ湯、西方、新田ふれあい、宮ヶ浜、大園原の5団地

■申込書配布・受付期間

2月1日(金)～25日(月)

※土・日・祝日を除く

■抽選日 3月7日(木)

■申し込み・問い合わせ先

鹿児島県営住宅指定管理者  
南和産業グループ  
(株)南日ホーム指宿支所(南薩地域振興局指宿庁舎敷地内)

☎221711



旧開間観光案内所  
施設利用の事業者

市では、旧開間観光案内所の施設全体を維持管理する事業者を募集します。

なお、地域活性化や観光客と市民との交流の場として利用することを目的に貸し付けを行います。

貸付料は無料ですが、その他の費用については、問い合わせてください。

■貸付期間 平成25年4月1日～平成28年3月31日

■貸付施設所在地

○開間仙田1109番地2

○開間仙田1109番地3



■応募資格

○市内に住所を有する個人  
○本社もしくは本部の所在地

が、市内にある企業(複数の企業で構成されたグループも可)

※提案した事業を経営し得る十分な資力、信用および管理運営能力等を有すること



■募集要項の配布

○期間 2月5日(火)まで

○時間 8時30分～17時15分

○場所 観光課窓口

※郵送やFAXによる請求はできません。

※市のホームページからもダウンロードできます。

http://www.city.ibusuki.lg.jp

■提案書提出期間

2月18日(月)～22日(金)

■申し込み・問い合わせ先

観光課観光管理係  
☎22111 (内線322)

原案にご意見を

スポーツ推進計画案を策定

市では、スポーツに関する

施策の総合的かつ計画的な推進を図るため「スポーツ推進計画」の原案を策定しました。

パブリック・コメント制度に基づき、市民の皆さんから意見を募集します。多くの意見をお寄せください。

○郵送

〒891-0404

指宿市東方12000

指宿市市民スポーツ課スポーツ振興係

○FAX 0204

○メール

kyoiku-sport@city.

ibusuki.lg.jp

○直接持参

■意見の取り扱い

お寄せいただいた意見は、「市パブリック・コメント制度実施要綱」に基づいて取り扱い、「スポーツ推進計画」策定の参考にさせていただきます。

■公表・意見等の募集期間

1月15日(火)～2月13日(水)

■意見等の提出方法

所定の様式により、次のいずれかの方法で提出してください。所定の様式は、公表の場所および市ホームページ上にあります。

※電話による受け付けは行いません。

■問い合わせ先

市民スポーツ課スポーツ振興係(指宿総合体育館内)  
☎270203





## 開聞児童館の登録幼児

開聞児童館では、4月から登録幼児を募集します。希望者は申し込んでください。

■申込期間 2月4日(月)～25日(月)

■対象 平成25年4月2日現在で、3歳～5歳の幼児

※共働きなど、両親が保育に欠ける幼児(保育所等に入所できる幼児)は対象になりません。また、保護者が開聞児童館の年間活動に参加できることが条件です。

■定員 60人(定員を超えた場合は、公正な方法により選考します。)

### 利用時間

○8時30分～12時(集団指導を行います。)

○13時～17時(登録幼児以外の子どもも利用できます。)

■閉館日 日曜日、祝日、水曜日と土曜日の午後

■申込方法 申込書(開聞支所市民福祉課健康福祉係および開聞児童館に設置)に必要な事項を記入し、直接提出してください。

申し込み・問い合わせ先

○開聞支所市民福祉課健康福祉係

☎3111(内線135)

○開聞児童館

☎2144

## 食べ歩き・まち歩きマップがリニューアル

指宿商工会議所では、「食べ歩き・まち歩きマップ」に散策コースを設けて、利用しやすくりニューアルしました。散策しながらマップに載っている加盟店へ行って、チケットと引き換えにお得な体験やサービスを受けることができます。

### ■チケット販売場所

- 指宿駅構内観光案内所
- 砂楽観光案内所
- 指宿市観光協会
- 一部加盟店

■チケット 500円

※購入翌日まで有効。

問い合わせ先 指宿商工会議所 ☎22473



## お知らせ

### 消費者啓発番組

県では、悪質商法の手口や対処法など、知って得するテレビ番組と消費者トラブルに遭わないための方法を紹介するラジオ番組を放送します。

#### テレビ番組

■番組名 はしのえみの消費者トラブル予防クリニック

○鹿児島放送(KKB)  
1月22日(火)  
10時45分から30分間

○鹿児島テレビ放送(KTS)  
2月3日(日)  
6時30分から15分間

○鹿児島読売テレビ(KYT)  
2月11日(月)  
10時30分から30分間

ラジオ番組

■番組名 夢見亭わっぱの落語で撃退!悪質商法

○南日本放送(MBC)  
毎週木曜日(2月28日)  
9時55分から5分間

問い合わせ先  
消費生活センター(商工水産課内)

☎22334

## 障害者就業・生活支援の巡回相談

なんさつ障害者就業・生活支援センターでは、就職を希望する障害者や在職中で障害者が抱える課題等の解決について相談に応じます。気軽に相談してください。

### ■期日

○2月21日(木)  
○3月21日(木)

■時間 次の①～④の時間帯で予約制です。

①10時～10時20分  
②10時30分～10時50分  
③11時～11時20分  
④11時30分～11時50分

※当日受付も行っていきます。

■場所 ハローワーク指宿

■申込方法 電話で申し込んでください。



申し込み・問い合わせ先

なんさつ障害者就業・生活支援センター 担当 山崎

☎099315817020

## 巨木伐採被害に注意

ご神木など巨木の幹にドリルで穴を開けて除草剤を注入し、枯れたと見せ掛けて伐採した木を高額で売買する詐欺が発生しています。幹周りの大きな木は希少価値が高く、高額で取り引きされるため、故意に伐採されています。巨木等(ご神木)がある地域は注意してください。また、伐採行為を発見した場合は、連絡してください。

連絡・問い合わせ先

耕地林務課林務管理係(いぶすき農業支援センター内)

☎2111(内線719)

## 電話の一時不通

市役所指宿庁舎は電話回線工事のため、次の日程で一時電話が不通になります。つながらない場合は、しばらくしてから再度かけ直してください。

■日時 1月22日(火) 12時30分から10分間程度

問い合わせ先  
総務課総務係

☎2111(内線112)

■保険料の納付額 (平成24年度)

振替方法	現金納付	割引額	口座振替	割引額
毎月納付 (翌月末振替)	14,980円	0円	14,980円	0円
毎月納付早割 (当月末振替)			14,930円	50円
6カ月前納	89,150円	730円	88,860円	1,020円
1年前納	176,570円	3,190円	175,990円	3,770円

国民年金保険料の納付は、口座振替を利用すると、金融機関などに行く手間が省け、納め忘れもなくとても便利です。また、現金納付よりも口座振替で前納すると、割引額が大きくなりお得です。

# 国民年金保険料は 便利でお得な口座振替で

口座振替の引き落とし方法は次のとおりです。

- 毎月納付(割引なし)
  - ※保険料の翌月末引き落とし
  - 毎月納付(早割)
  - ※保険料の当月末引き落とし
  - 6カ月前納
  - ※4～9月分・10～3月分
  - 1年前納
- 口座振替を希望する人は、鹿児島南年金事務所や各金融機関で手続きをすることができます。
- 申し込みの際には、預貯金通帳、通帳届出印、基礎年金番号が確認できるものを持参してください。
- なお、1年前納または6カ月前納(4～9月分)を希望する場合は、2月末までに申し込んでください。



## あなたの年金記録 もう一度確認を

日本年金機構は、これまで年金記録問題の解決に向けて「ねんきん定期便」を送付し、確認作業をお願いしました。しかし、多くの年金記録がまだ確認できていません。同機構は、未確認の年金記録を統合させるため1月末から「気になる年金記録、再確認キャンペーン」を始めます。

自分の年金記録に心配のある人は、鹿児島南年金事務所か市民協働課市民年金係窓口へ相談してください。

なお、日本年金機構のホームページでも、年金記録などを確認することができます。  
[http://www.nenkin.go.jp/n/www/n\\_net/](http://www.nenkin.go.jp/n/www/n_net/)

### 問い合わせ先

- 鹿児島南年金事務所  
☎099-251-3111
- 市民協働課市民年金係  
☎221-11(内線215)
- 山川支所市民福祉課市民生活係  
☎341-113(内線114)
- 開聞支所市民福祉課市民生活係  
☎331-11(内線121)

## 指宿キャリア・スタート・ウィーク

# 中学生の職場体験学習

市では、1月21日(月)から25日(金)までの5日間、市内約160社の事業所や店舗などから協力をいただいて、中学生の職場体験学習(指宿キャリア・スタート・ウィーク)を実施します。

今年度も市内5中学校の2年生、381人が一斉に体験学習にチャレンジします。

体験を通して、働くことの大切さを学び、望ましい勤労観や職業観を身に付けることが期待されます。

職場体験中の生徒は、「体験学習中」と書かれた腕章やネームプレートを付けています。皆さんの支援と激励の声掛けをお願いします。

### ■職場体験学習で期待される効果

- 新たな自分の可能性や将来の目標を発見することができます。
- 学校の学習と職業との関係について、理解が深まり学習の意欲が高まります。
- コミュニケーション能力の向上が図られます。
- 社会生活上のルールやマナーを体得できます。
- 大人や親に対する尊敬や感謝、思いやりの心が育ちます。
- 地域の企業や事業所等について知り、ふるさと指宿の良さを学びます。

### 問い合わせ先

- 学校教育課学校教育係  
☎221-11(内線422)

### 職場体験の1コマ



保育園での保育体験



会計事務所での事務体験

子育て奮闘中の家庭を応援します

# かごしま子育て支援パスポート

市では、未来を担う子どもたちの成長や子育てを支援する「かごしま子育て支援パスポート事業」を県と共同で展開しています。



## 携帯電話で検索

県内の「かごしま子育て支援パスポート事業」に参加する協賛店舗やサービス内容について、携帯電話から閲覧することができます。携帯版では、市町村別やジャンル（食べる、買う、その他）別に協賛店の確認ができます。ぜひ活用してください。

### ■「携帯版ホームページ」のアドレス

<http://mobile.pref.kagoshima.jp/kosodate>

※QRコードから直接アクセスできます。



## 事業の協賛店を募集

市では、「かごしま子育て支援パスポート事業」に協力していただける協賛店舗を随時募集しています。

子育てを応援するという趣旨に合っていれば、サービス内容は自由です。登録については、登録・問い合わせ先窓口に設置してある所定の申込書に必要事項を記入し、申し込んでください。

### 登録・問い合わせ先

- 地域福祉課児童母子福祉係 ☎22111（内線272）
- 山川支所市民福祉課健康福祉係 ☎341114
- 開聞支所市民福祉課健康福祉係 ☎323111（内線134）

## かごしま子育て支援パスポート事業 市内協賛店舗一覧

次の企業・店舗の皆さんにご協力いただいています。

各種サービスを受けるには、パスポートの提示が必要です（一部を除く）。平成24年11月30日現在

No	事業所・店舗名	電話番号	子育てサービスの主な内容
1	柳村酒店	☎22457	「ちょっとひと休みコーナー」設置 ほか
2	ペンショッパ	☎24736	1,000円（税込み）以上お買上げの人にゴミ袋進呈
3	(有)文苑堂事務機	☎223281	学用品、文具等、全商品20%引き
4	(有)おりた百貨店	☎252413	お菓子をプレゼント ※子ども同伴に限る
5	(有)米永書店	☎223061	粗品進呈 ※パスポート提示または子ども同伴が条件
6	大丸鯉節店	☎222859	粗品進呈
7	サンキュー北指宿店	☎255900	ベビーカートの無料貸し出し ほか
8	タイヨー指宿店	☎222343	ベビーカートの無料貸し出し ほか
9	焼肉なべしま指宿店	☎255829	小学生以下のドリンク（1人1杯）無料サービス ほか
10	(有)岡村商店	☎223118	商品5%引き（酒類・たばこ・おむつは対象外）
11	うな和	☎242714	飲食代金の5%引き
12	クラヤ茶舗	☎243316	商品を10%引き
13	(有)大浪カメラ	☎222393	デジカメプリント10%引き
14	小田口屋	☎222077	全商品5%引き
15	(有)指宿スタジオ	☎222470	スタジオ撮影料金5%引き
16	ヤングショップくろいわ	☎242086	全商品2%引き
17	コープ指宿店	☎245241	子どもレストスペース、トイレにおむつ換えシート設置 ほか
18	(有)まるき屋	☎222328	お土産品（税込み）の5%引き
19	(有)丸山印刷	☎222807	印刷代金の5%引き
20	花やしき	☎235677	ミニ花束かアレンジ・鉢物プレゼント ※子ども同伴または子どものみ
21	金物センターおち	☎222521	合鍵を半額で作製（1家庭3本まで）
22	ホームプラザナフコ指宿店	☎225601	ベビーカー無料貸し出し ほか
23	(有)ハーティスポーツ	☎243900	毎月1日を当店ポイントカード2倍
24	プラッセだいわ指宿店	☎225222	ベビーカートの無料貸し出し ほか
25	炭火焼肉 山乃神	☎245050	幼児のライス無料サービス ほか ※親子で来店の場合
26	よし山治療院	☎224172	当店ポイントカード2倍サービス
27	信州庵	☎223883	小学生以下の子どもにアイスクリームのプレゼント ほか
28	理容室すが	☎223685	待ち時間、カット中に子ども用ビデオ上映 ほか
29	(有)池田湖パラダイス	☎262211	お土産品10%引き ほか
30	えんどう's Restaurant-BAR PADDLE（レストランバーパドル）	☎244175	子どもにアイスクリームサービス ほか
31	カーマイン（ミニチュアダックスフンド専門犬舎）	☎340828	親子で犬とふれあいを楽しむ場を無料提供
32	指宿シーサイドホテル	☎233111	小学生以下の日帰り入浴が無料 ほか ※保護者同伴
33	湯之里ドライ	☎222712	ミルク用のお湯、おやつ提供



子育て支援パスポート事業

No	事業所・店舗名	電話番号	子育てサービスの主な内容
34	ハリカミプレ指宿店	☎225571	ハリカポイントカード2倍、カタログギフト20%引き
35	民宿たかよし	☎225982	宿泊料を1人につき200円割引 ほか ※保護者同伴
36	クリーニングとくどめ	☎225882	衣類クリーニング料金20%引き
37	クリーニングみなみ	☎254208	クリーニング料金を20%引き ※外注品、当日処理を除く
38	ファッションクリーニングみき	☎223677	クリーニング料金全商品10%引き、3,000円以上は20%引き
39	カットハウスピノキオ	☎242274	トイレの利用可、待ち時間に飲み物などを提供
40	川口モータース	☎234161	子ども用ビデオ上映、遊び場スペース設置
41	花むじよか	☎226650	おむつ交換コーナー設置、ミルク用お湯の提供 ほか
42	指宿コーラルビーチホテル	☎222241	ベビーカー無料貸し出し、幼児用いすの設置 ほか
43	トヨタカローラ鹿児島島指宿店	☎255211	おむつ換えシート設置、ミルク用のお湯提供
44	福永文苑堂	☎222800	文具のみ10%引き
45	小料理 美庵樹	☎243698	小学生までの子どもに、食後のデザートサービスと小さなお土産プレゼント ほか
46	さつま味	☎222614	子どものソフトドリンク（1人1杯）無料サービス ほか
47	湯之里 東郷温泉	☎234500	入浴料金を割引 大人：200円、小学生以下：50円
48	美容室 檸檬樹	☎234948	子どもにドリンクのサービス、絵本の貸し出し
49	レストハウス古里	☎223395	2Fレストランで子どものジュース1杯無料サービス ※親子で来店の場合
50	中国料理 光華園	☎222281	子どものソフトドリンクかアイスクリームを無料
51	ケーズデンキ指宿パワフル館	☎232077	当社指定の消耗品を表示価格より5%引き ※他割引との併用不可
52	くり屋	☎340214	「育児の日」(毎月19日)は特製バニラアイスクリームをプレゼント(小学校6年生以下) ほか
53	レストランハウス花音(カノン)	☎353323	子ども(小学生以下)のドリンク(1人1杯)無料 ほか
54	レ アンジェ	☎270104	ミルク用のお湯提供、打ち合わせ時ジュースサービス
55	長崎鼻パーキングガーデン	☎350111	指宿市、南大隅町在住の子ども(小学生以下)入園料無料 ほか
56	旅館かめや	☎340181	子どものソフトドリンク1杯無料
57	指宿米商(株)	☎223206	米5kgで100円引き(10kgは200円引き)
58	亀之園商店	☎233338	ミルク用のお湯提供とお話の相手
59	下柳田タタミ店	☎222024	畳代金の5%引き
60	指宿民宿 千成荘	☎223379	幼児の添い寝、宿泊料無料(食事代は別途必要)
61	民宿せきちょう	☎222068	宿泊客1人につき200円引き。「育児の日」(毎月19日)は、宿泊客1人につき1,000円引き ほか
62	はんの松原天心堂	☎223022	御印章につき10%引き ※子どもの誕生記念、進学就職のお祝い等の注文限定
63	鹿児島相互信用金庫 指宿支店	☎222287	子育て世代の定期積金、教育ローン等の金利を優遇 ほか
64	公文式指宿西方教室	☎242266	歌と読み聞かせを通じての親子のふれあいを応援 ほか
65	公文式指宿中央教室	☎232321	歌と読み聞かせを通じての親子のふれあいを応援 ほか
66	公文式指宿みなと教室	☎232669	歌と読み聞かせを通じての親子のふれあいを応援 ほか
67	公文式開聞教室	☎090-5297-1323	歌と読み聞かせを通じての親子のふれあいを応援 ほか
68	公文式山川大成教室	☎340615	歌と読み聞かせを通じての親子のふれあいを応援 ほか
69	肥後屋	☎222544	子ども用品の10%引き、着物のお手入れ割引
70	ヨネザワ 指宿店	☎256060	キッズCLUB(小学生以下)メガネ購入後2年間レンズ保証 ほか
71	鹿児島銀行指宿支店	☎222201	かぎん教育ローン等、各種借入の金利を優遇 ほか
72	鹿児島銀行指宿北出張所	☎253171	かぎん教育ローン等、各種借入の金利を優遇 ほか
73	鹿児島銀行山川支店	☎340121	かぎん教育ローン等、各種借入の金利を優遇 ほか
74	メディポリス指宿「天珠の館」	☎235552	小学生以下の子どもの大浴場の利用(日帰り入浴)無料 ※保護者同伴限定
75	南文苑堂	☎223282	おはなし会と折り紙遊びの会開催
76	いぶすき元湯温泉	☎264848	大人入浴料通常300円を200円にて提供
77	はりきゅう院水のさと	☎256069	小児はり通常1回500円を300円に(0歳~小学校6年生)
78	レストラン 地熱の里	☎353434	食事用の乳幼児用いすの設置 ほか
79	休暇村 指宿	☎223211	幼児(6歳以下)の宿泊料無料 ほか
80	リラクゼーションサロンAme(アミー)	☎243480	ベビーマッサージ教室等の受講料金5%引き ほか
81	炭火焼肉 ほりのうち	☎254589	子どものドリンク1杯目半額
82	薩摩焼 窯元 仁楓陶苑	☎090-2516-0514	妊婦および中学生以下、店内商品5%引き ほか
83	堀之内商会 サンステージ指宿SS	☎253121	ガソリン、軽油を数量に応じて割り引き(「育児の日」(毎月19日)は、さらに割り引き) ほか
84	南丸十金物百貨店	☎254611	切手、印紙、塩を除く全商品5%引き
85	大久保電装	☎244438	バッテリー、クーラーガスを5%引き
86	堀之内商会	☎253122	授乳・おむつ換えスペースの提供
87	鹿児島トヨペット(株)指宿支店	☎255678	ミルク用のお湯提供、通学途中等のトイレの提供
88	めん処 小牧庵	☎244571	キャンディー1個サービス
89	いぶすき山川港特産市場「活お海道」	☎276507	「育児の日」(毎月19日)は、ソフトドリンクサービス(食堂にて) ほか
90	三石屋	☎341069	おむつ換えスペース、ミルク用のお湯提供
91	ヘアーカットコンピート	☎353374	子どもソフトドリンクサービス、おもちゃプレゼント ほか
92	ながよし食品センター港町店	☎350070	ミルク用のお湯提供、自社ポイント2倍サービス ほか
93	カネニニシ	☎352323	粗品進呈(カネニのぱくぱくパック)

No	事業所・店舗名	電話番号	子育てサービスの主な内容
94	西尾はりきゅう整骨院	☎352239	アロママッサージ10分間延長
95	セブンプラザ山川店	☎352215	ミルク用のお湯提供、トイレ利用可
96	(有)スーパーやました	☎340470	ミルク用のお湯提供、離乳食の温めサービス ほか
97	唐船峡そうめん流し 鱈乃家	☎322084	ベビーカーが通れるバリアフリー ほか
98	R I Cとくなが	☎322017	買い物中の子どものだっこ、ミルク用のお湯提供 ほか
99	かいもん山麓ふれあい公園	☎325566	ミルク用のお湯提供、ベビーベッド設置
100	レジャーセンターかいもん	☎325584	ミルク用のお湯提供、ベビーベッド設置
101	市営唐船峡そうめん流し	☎322143	施設内に授乳スペース、おむつ換えシートを設置 ほか
102	マウント開闢 S S	☎322228	トイレ提供、道案内
103	(有)長寿庵 開闢唐船峡店	☎323155	離乳食の温めサービス、ミルク用のお湯提供 ほか
104	イタリア料理 Piena (ピエナ)	☎324498	就学前の子どもにソフトドリンクを1杯サービス ほか
105	村山石油店	☎325235	ミルク用のお湯提供、道案内
106	かいもん商店	☎323999	ミルク用のお湯提供、お茶のおもてなし、トイレ休憩
107	やまちゃん	☎322438	ミルク用のお湯提供 ほか
108	ジョイにしむた	☎322607	ミルク用のお湯提供、店内に授乳スペース ほか
109	西村美容室	☎322232	ミルク用のお湯提供、全メニュー半額 ほか
110	(有)尾之江商店	☎322147	ミルク用のお湯提供、観光等の道案内
111	松月堂	☎322212	ミルク用のお湯提供
112	美容室 ファニー	☎325144	スタンプポイント2倍進呈、子どものカット10%引き ほか
113	御食事処 白澤	☎322033	ミルク用のお湯提供
114	にしむたストアー	☎322189	スタンプ2倍進呈
115	薩摩麺匠とんぼ	☎253354	アイスクリームまたはジュースの提供(子ども限定)
116	中華風居酒屋 春	☎235056	乳児(0才児)連れの母親へソフトドリンク1杯サービス ほか
117	食彩空間 たばた	☎241535	子どもにデザートサービス
118	パティスリー レミュー	☎233227	ポイント2倍
119	麺屋 二郎	☎245742	子どもにペロペロキャンディー進呈、ミルク用のお湯提供
120	ハートクリーニング	☎233203	スタンプポイント2倍進呈
121	指宿長太郎焼 窯元	☎223927	全商品5%引き
122	写真のおぐら	☎223751	スタジオ写真を定価の15%引き ほか
123	(株)ホンダさつま指宿店	☎255388	おむつ交換台を設置、ジュース、お茶等のサービス ほか
124	裕福らーめん専門店	☎245727	小学生以下の子どものソフトドリンク1杯無料 ほか
125	びすとろ風見鶏	☎224247	子どものソフトドリンク1杯無料 ほか
126	鹿兒島トヨタ自動車(株) 指宿店	☎253211	待ち時間用に子ども用ビデオ、おもちゃ、絵本を用意 ほか
127	指宿こころの湯	☎241126	子どもの入浴料割引 ほか
128	(有)タツノスポーツ	☎224070	全商品2%引き(現金のみ) ※子ども同伴に限る
129	(株)南九州マツダ指宿店	☎223264	子どものソフトドリンク1杯無料、ミルク用のお湯提供
130	家族温泉 野の香	☎224888	ラバーマット無料貸し出し、子どもの入浴料無料
131	ベスト電器指宿店	☎226303	子どもへ風船、あめのプレゼント、トイレにおむつ替えシートを設置 ほか
132	ビューティーサロン ジョセヒィース	☎241800	ミルク用のお湯提供、おむつ交換用のスペースを提供
133	浜田ドライ	☎252654	代金5%引き、子ども用衣服(学生服等)は10%引き
134	(株)ズキアリーナ指宿中央	☎254500	キッズコーナー、キッズチェアを設置 ほか
135	炭火焼きはら	☎080-3224-9133	串5本お買い上げごとに1本サービス
136	(有)永吉商事	☎350810	たばこ・酒を除く全商品5%引き(サービス品は除く)
137	菜の花畑	☎320360	お買い上げ1,000円以上で粗品進呈 ※子ども同伴に限る
138	池田湖マリーナWARNA(ワルナ)	☎281696	ウエイクボード、ウエイクサーフィン初体験料500円引き ほか
139	成川整体	☎090-9679-9579	小学校入学前の子どものいる母親100円引き
140	道の駅いぶすき彩花菜館(2階小牧茶屋)	☎279022	小学生以下の子どものジュースもしくはアイスクリームのサービス(土・日・祝日のみ)
141	パスタ&コーヒー エンジェル	☎234020	小学生以下の子どものオレンジジュース1杯サービス ほか
142	おそうじ本舗 指宿店	☎233365	ハウスクリーニング代金10%引き ※繁忙期を除く
143	ばどる工房	☎244175	全品10%引き(セール品は対象外)
144	まつざわ農園	☎325400	商品10%引き、ミルク用のお湯提供
145	ガスト指宿店	☎271172	小学6年生までキッズプレート半額(人数分) ほか
146	吉永酒造(有)	☎223015	当店ポイントカード2倍サービス
147	親子カフェChirpy(チャーピー)	☎232557	リフレグッズ、授乳ケープ、ビニールプール(夏季)を無料で利用可能、「育児の日」(毎月19日)は、子どもに風船をプレゼント ほか
148	馬渡写真館	☎233221	赤ちゃん写真など子どもの記念写真を撮影した時に、見本写真をプレゼント
149	おもちゃの南国堂	☎222617	おもちゃのみ5%引き(カードを除く) ※パスポート持参の親子連れであること
150	ココカラ	☎090-8288-7426	出張整体の出張料(500円)を無料
151	中国料理 紅龍	☎226837	ポイントカード5ポイントサービス、小学生以下の子どものペロペロキャンディー進呈 ほか
152	ケーキハウス アンデルセン	☎224505	焼き菓子を1個プレゼント
153	はりきゅうにしやま	☎263511	小児はり、通常診療(保護者向け)の代金割引、「育児の日」(毎月19日)は、小児はりをさらに割引



# 指宿地域の粗大ごみ収集

指宿地域の粗大ごみ収集を次のとおり実施します。

粗大ごみ収集所は、通常のごみ収集所とは異なります。

また、地区によっては粗大ごみ収集所が設置されないところもありますので、詳しくは地区公民館長に問い合わせください。

## ■収集日

- 丹波校区 2月2日(土)
- 指宿校区 2月9日(土)
- 魚見・今和泉校区 2月16日(土)
- 柳田・池田校区 2月23日(土)

## ■ごみ出し時間

7時～8時30分

## ■ごみの出し方

「燃えるもの」と「燃えないもの」に分別して出してください。

## ■収集所に出せないもの

○特定家電ごみ テレビ、冷蔵庫(凍)庫、洗濯機、衣類乾燥機、エアコン、パソコン

○危険ごみ 医薬品、農薬類、消火器、バッテリー、ガス

ボンベ、ピクリン缶など

## ○有害ごみ 塗料類

## ○処理困難ごみ バイク、タイヤ、農機具、農機具部品、農業用ハウスパイプなど

※販売店や専門業者へ処理を依頼してください。

## ○事業所ごみ 事業所から排出されるごみ

## ■注意事項

○特大の指定ごみ袋に入るものは、燃えるごみ・燃えないごみの収集日に出してください。

○事故防止のため、粗大ごみは通行の妨げにならないように置いてください。

○扉のあるものは、開かないようにガムテープなどですっかりと固定してください。

○できるだけ分解するなど小さくして出してください。

○指定時間外に出されたごみについては回収しません。

## 問い合わせ先

環境政策課生活衛生係  
☎2111 (内線244)

# 山川地域の老人福祉センターバスの運行

市社会福祉協議会山川支所では、山川砂むし温泉・ヘルシーランドの利用促進として、山川地域を対象に送迎バスを運行しています。ぜひ、利用してください。

山川砂むし温泉(行き11時30分着、帰り12時30分発)

■「尾下(10時50分)～利永～大山～小川～徳光～浜見ヶ水」方面

1月22日(火)、2月1日(金)

■「森松旧日本生命前(10時50分)～鰻～成川～町～福元」方面

1月25日(金)、2月14日(木)

ヘルシーランド(行き11時30分着、帰り13時30分発)

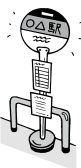
■「尾下(11時)～利永～岡見ヶ水～浜見ヶ水」方面

1月24日(木)、28日(月)、30日(水)

2月6日(水)、8日(金)、13日(水)、15日(金)、18日(月)

## 問い合わせ先

山川老人福祉センター  
☎22260



# Q U I Z

正解者の中から、抽選でイタリア料理

Piena(ピエナ)の

ペアランチ券

を5名にプレゼントします。



## 応募方法

○○○に当てはまる言葉と住所、氏名、年齢、電話番号、ペンネームを記入の上、はがきまたはメールで応募してください。併せて、広報いぶすきに関する感想、指宿市への思い、紹介したい場所・風景、身近な出来事など、何でもご記入ください。ご意見等は広報紙に掲載する場合もありますので、ご了承ください。

応募は1人1通までとし、クイズ正解者の中から抽選でペアランチ券をプレゼントします。当選の発表は、ペアランチ券の発送をもって代えさせていただきます。多くの応募をお待ちしています。

■応募締切日

2月8日(金)必着

◎応募先

〒891-0497

指宿市十町2424

指宿市市長公室広報統計係

☎2111 (内線172)

✉s-koushitsu@city.ibusuki.jp

※商店・事業主の皆さんへ

賞品を提供して下さる方を募集しています。ご連絡をお待ちしています。

提供

イタリア料理 Piena

開聞仙田293211

☎4488

http://piena.xxxxxx.jp/

問題

時遊館COCCOはしむれ

では、「指宿○○○物語」を開催しています。

ヒント

指宿みなど物語は、山川港

が見つめた数々の歴史を振り返ります。

広報ごよみ

14	13	12	11	10	9	8	7	6	5	4	3	2	1	31	30	29	28	27	26	25	24	23	22	21	20	19	18	17	16	15	日				
木	水	火	月	日	土	金	木	水	火	月	日	土	金	木	水	火	月	日	土	金	木	水	火	月	日	土	金	木	水	火	日				
	いぶすきオーブク研究会シンポジウム		建国記念の日	粗大ごみ収集日(指宿校区)	家族支援の会	オリビン万華鏡作り体験		ボウリング教室チャレンジマッチ大会			野鳥観察会	粗大ごみ収集日(丹波校区)	チョコレート火山体験		いぶすきようマーケット	LOVEいぶすき販売日		県地区対抗女子駅伝競走大会	B級グルメフェア	ボランテニアおはなし会(山川図書館)	いぶすき菜の花マーチ(27日)				おはなしの時間開閉農機環境改善センター図書室	中学生職場体験学習(25日)	おはなしのとびら(指宿図書館)	交通安全無料相談	韓国料理講座		スマイルひろば				行事など
														2月																					

保健センター日程表

問い合わせ先 指宿保健センター ☎22111(内線281)

指宿地域

期 日	時 間 (◎は受付)	事業・行事名	会 場
1月23日(水)	9:00~11:00	母子健康手帳交付、妊婦相談、保健センター開放	指宿保健センター
	◎ 13:00~13:15	2歳児健診	
1月30日(水)	9:00~11:00	母子健康手帳交付、妊婦相談、保健センター開放	
	◎ 13:00~13:15	3歳児健診	
2月1日(金)	◎ 13:00~13:15	6~8か月児健診	
2月4日(月)	9:30~11:00	成人定期健康相談	
2月6日(水)	9:00~11:00	母子健康手帳交付、妊婦相談、保健センター開放	
	◎ 13:00~13:15	乳児・産婦健診	
2月13日(水)	9:00~11:00	母子健康手帳交付、妊婦相談、保健センター開放	
	◎ 13:00~13:15	1歳6か月児健診	

山川地域

期 日	時 間 (◎は受付)	事業・行事名	会 場
1月21日(月)	9:30~11:00	母子健康手帳交付、妊婦相談	山川文化ホール
	9:30~11:00	成人定期健康相談	
1月25日(金)	◎ 13:00~13:15	1歳6か月児健診	開閉保健センター
2月4日(月)	9:30~11:00	母子健康手帳交付、妊婦相談	山川文化ホール
	10:00~11:30	育児相談	
	◎ 13:00~13:10	乳児・産婦健診	
2月6日(水)	◎ 13:10~13:20	6~8か月児健診	ヘルシーランド
	10:00~13:00	ヘルシーランド健康相談	
2月18日(月)	9:30~11:00	母子健康手帳交付、妊婦相談	山川文化ホール
	9:30~11:00	成人定期健康相談	

開閉地域

期 日	時 間 (◎は受付)	事業・行事名	会 場
1月21日(月)	◎ 13:00~13:10	乳児・産婦健診	開閉保健センター
	◎ 13:10~13:20	6~8か月児健診	
1月25日(金)	9:00~11:00	保健センター開放	
	9:30~11:00	母子健康手帳交付、妊婦相談	
	10:00~11:30	育児相談	
2月1日(金)	◎ 13:00~13:15	1歳6か月児健診	
	9:00~11:00	保健センター開放	
2月8日(金)	9:00~11:00	保健センター開放	
	9:30~11:00	母子健康手帳交付、妊婦相談	
2月15日(金)	9:30~11:00	成人定期健康相談	
	9:00~11:00	保健センター開放	

各種相談

**年金** 年金に関する手続き、相談に応じます。

**事前予約が必要です。**  
予約先 市民協働課 ☎22111(内線215)

中央公民館  
2月5日(火)

婦 人



家庭、結婚、離婚、子育て、仕事などさまざまな相談に応じます。  
**指宿庁舎(地域福祉課)**  
毎週月・水・金曜日(祝日は除く)  
9時~16時

児 童



非行、学校生活、虐待など、児童に関するさまざまな相談に応じます。  
**指宿庁舎(地域福祉課)**  
毎週火・水・金曜日(祝日は除く)  
9時~16時

消費生活



訪問販売や契約のトラブルなど消費生活に関する相談に応じます。  
**指宿庁舎(商工水産課)**  
毎週月~金曜日(祝日は除く)  
9時~17時

【出張相談】

山川文化ホール  
2月20日(水)  
13時30分~16時30分  
開閉農業構造改善センター  
今月の相談はありません。

心配ごと



生計、家庭、住宅、健康、法律、財産、事故、福祉全般、苦情などさまざまな相談に応じます。

**指宿老人福祉センター**  
毎週金曜日(祝日は除く)  
9時~15時  
**山川文化ホール**  
2月6日(水)、2月20日(水)  
13時30分~16時30分  
**開閉農村環境改善センター**  
1月24日(水)、2月14日(水)  
13時30分~16時30分

