

いぶすき 7

◎編集発行

〒891-0497 鹿児島県指宿市十町2424番地
指宿市市長公室広報統計係
☎@2111 ☒123
ホームページ <http://www.city.ibusuki.lg.jp>
メール info@city.ibusuki.lg.jp

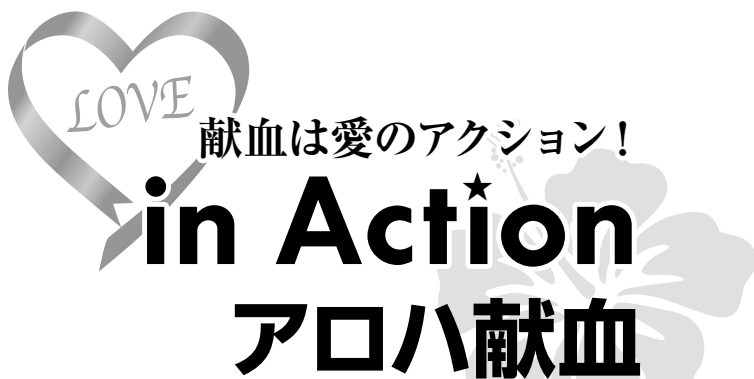
お知らせ版

Ibusuki City Public Relations

開会セレモニー 砂むし会館「砂楽」9:00～9:30

8月10日㊤	
受付時間	会場
9:30～11:30	砂むし会館「砂楽」
13:15～14:15	指宿警察署
15:15～16:30	サンキュー北指宿店
9:00～10:30	指宿シーサイドホテル
12:00～14:00	指宿浩然会病院
15:00～16:30	タイヨー指宿店
9:00～11:00	指宿フェニックスホテル
12:30～14:30	JAいぶすき本所（山川）
15:15～16:30	九州電力(株)山川発電所
9:00～10:00	指宿酒造(株)
12:00～13:30	宮園病院
14:30～16:30	市役所開聞庁舎
8月11日㊤	
受付時間	会場
9:00～10:30	指宿保健所
12:30～14:00	ヴァンパルみどりの風
15:00～16:30	山川文化ホール
9:00～10:15	指宿ロイヤルホテル
12:00～14:00	指宿いわさきホテル
15:00～16:30	ニシムタ指宿店
9:00～11:30	指宿白水館
13:00～14:00	南記念クリニック
15:00～16:30	メディポリス指宿
8月12日㊤	
受付時間	会場
9:00～12:00	市役所指宿庁舎※
13:00～16:30	
12:00～14:00	今林整形外科病院
9:00～10:30	県水産技術開発センター
12:00～14:00	指宿さがら病院
15:00～16:30	指宿竹元病院

※骨髄バンク登録会も行います。



県内では、けがや病気の人々のために、毎日300人以上の献血協力者を必要としており、それは、県民の善意によって支えられています。

血液不足が深刻化する夏場に行うアロハ献血は、県内でも最大規模の献血事業に位置付けられ注目されています。この機会に、献血に対する市民の皆さんの理解と協力をよろしくお願いします。

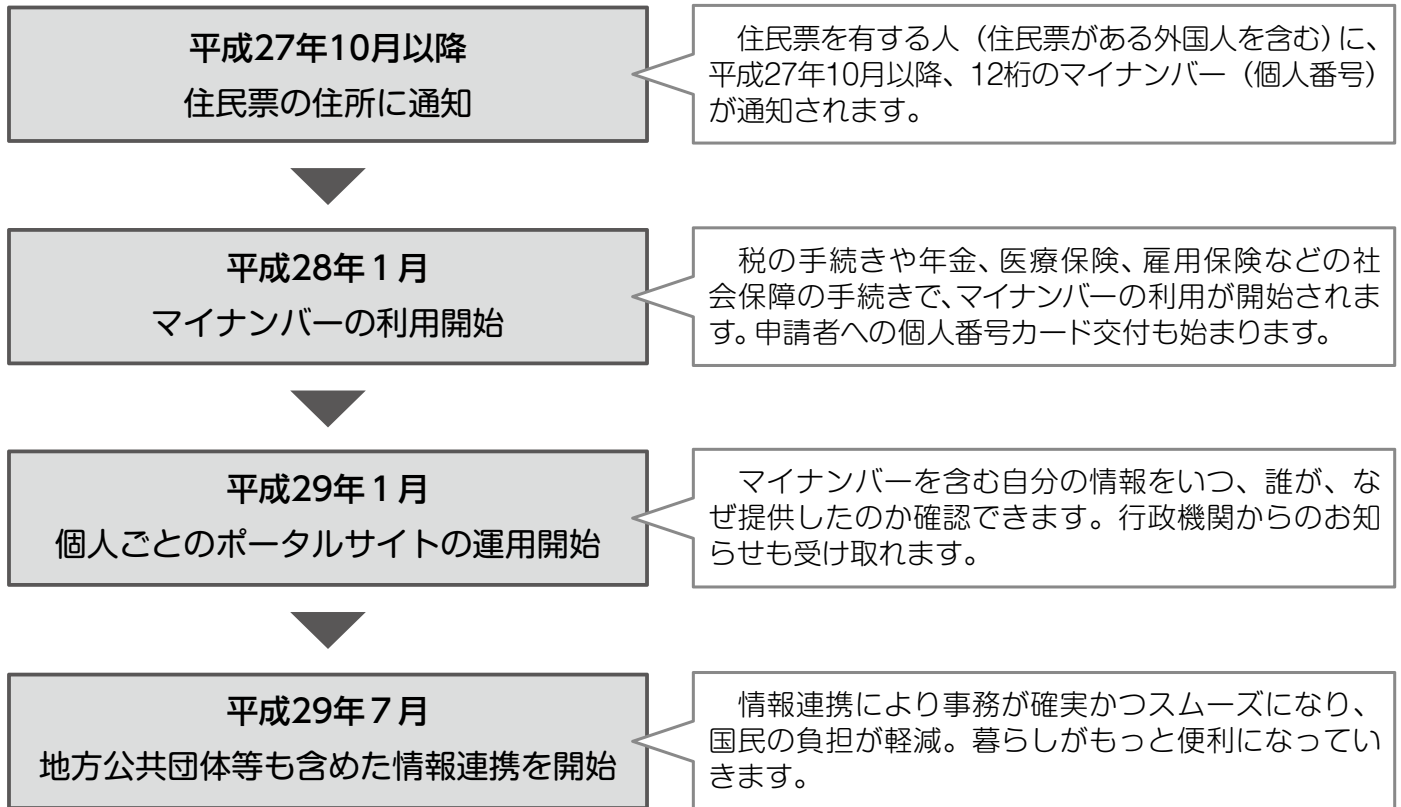
※前日は睡眠時間を5時間以上、当日は食事を取ってからお越しください。

☎指宿保健センター ☎283
鹿児島県赤十字血液センター
☎099-257-3141





～ マイナンバー制度実施の流れ ～



お知らせ

出前講座を行います

マイナンバー制度の疑問や質問などをお答えする出前講座を無料で行います。各地区や団体での会合で利用してください。

▶対象／市内に居住、通勤している人（10人以上の団体で申し込んでください。）

▶受付期間／8月4日（火）から平成28年3月末まで

▶時間／（火）～（金）の9時から20時まで。講座は1時間程度（祝日を除く。）

▶場所／市内（会場確保や費用は申込者の負担）

▶申込方法／開催したい日の2週間前までに申込書を総務課行政改革推進室に直接、郵送、FAX、メールで提出

▶申込書／各庁舎、市ホームページ

▶注意

- 必要な器材を用意していただく場合があります。
- 開催日時をご希望に添えない場合があります。
- 出前講座の目的に反する場合は利用できません。

☎ 総務課行政改革推進室 ☎ 131、☎ 243826

✉ somu-somu@city.ibusuki.lg.jp

民間事業者の皆さんも マイナンバーを扱います

平成28年1月以降、次の手続きで従業員などのマイナンバーが必要です。

- 健康保険や厚生年金の手続きや源泉徴収の手続き
- 証券会社や保険会社が行う配当金や保険金などの法定調書の提出 など

制度開始が近づいています。次の準備をお願いします。

- マイナンバーに対応した人事・給与などのシステム開発や改善
- マイナンバーを適正に扱うための従業員研修や社内規程づくり
- マイナンバーを含む個人情報の安全管理措置の検討 など

国が民間事業者向けの資料を作成しています。内閣官房のホームページ「社会保障・税番号制度」で検索してください。

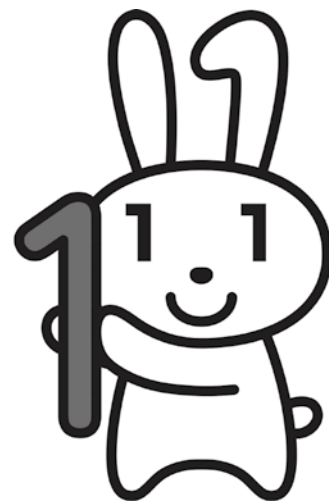
<http://www.cas.go.jp/jp/seisaku/bangoseido/>

マイナンバー制度 (社会保障・税番号制度) が始まります

10月から国民にマイナンバーが通知され、一人ひとりに12桁の番号が割り当てられます。また、法人には1法人あたり1つの法人番号（13桁）が指定されます。

▶マイナンバー制度（社会保障・税番号制度）とは？

複数の機関の個人情報を一元化して、社会保障・税制度の効率性や透明性を高める社会基盤のことです。



愛称：マイナちゃん

～ マイナンバー制度の導入で、次の効果が期待されます ～

▶公平・公正な社会の実現

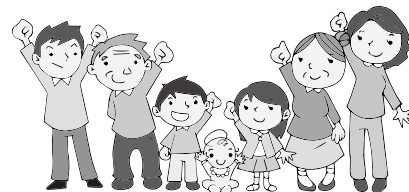
所得や他の行政サービスの受給状況を把握できるため、負担を不当に免れることや不正給付の防止、困っている人へのきめ細かな支援ができます。

▶行政の効率化

市町村などで管理している個人情報の照合、転記、入力などに要している時間や労力が大幅に削減されます。

▶国民の利便性の向上

窓口で手続きをする際、添付書類の削減など行政手続が簡素化されます。また、行政機関が持っている自分の情報を確認したり、行政機関が行うサービスのお知らせを受け取ったりできます。



平成28年1月以降、マイナンバーはこんな場面で必要です。

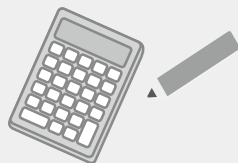
社会保障関係の手続き

- 年金の資格取得や確認、給付
- 雇用保険の資格取得や確認、給付
- ハローワークの事務
- 医療保険の給付の請求
- 福祉分野の給付、生活保護

など

税務関係の手続き

- 税務署に提出する確定申告書、届出書、法定調書などに記載
- 都道府県・市町村に提出する申告書、給与支払報告書などに記載



など

災害対策

- 防災・災害対策に関する事務
- 被災者生活再建支援金の給付
- 被災者台帳の作成事務



など

催し

フラワーパーク かごしま

★園芸教室

探検！食虫植物の世界！

▼日時／8月9日⑩13時30分

～15時30分

▼定員／30人

▼参加料／千～2千円程度

▼ミニ観葉・多肉植物鉢上げ

▼日時／8月23日⑩13時30分

～15時30分

▼定員／30人

▼参加料／千～2千円程度

▼申込方法／1週間前までに

電話か花の図書館に直接

※参加料とは別に入園料（高

校生以上620円、小・中

学生300円）が必要。

※とうろうの夕べは中止にな

りました。

申園フラワーパークかごしま

☎33333

募集

沖縄戦没者追悼式の 参列者

第二次世界大戦における沖縄戦で、戦死された鹿児島県出身者の追悼式に参列を希望

する遺族を募集します。

▼期日／11月10日⑩

▼場所／沖縄県糸満市平和祈

念公園内鹿児島霊園

▼対象／沖縄戦で戦死された

人の3親等内の遺族

▼申込期間／8月3日⑩～31

日⑩

▼申込方法／直接

▼申込書／地域福祉課、⑩開

市民福祉課

▼その他／追悼式の前日から

団体で行動します。費用な

ど、詳しくは問い合わせ

ください。

申園 地域福祉課 277

お知らせ

家屋調査にご協力を

家屋の新増築は

固定資産税・都市計画税の

課税対象です

平成27年中に新増築した家

屋は、平成28年度から固定資

産税・都市計画税（都市計画

税は対象地域のみ）が課税さ

れます。このため、市では固

定資産税算定の基礎となる家

屋調査（評価）を行っていま

す。

税務課職員が直接訪問し、

新増築された家屋について内

部および外部の調査を行い、

固定資産評価基準（国の基

準）に基づいて、家屋の評価

額を算出します。

※調査の実施日は打ち合わせ

の上、都合の良い日に設定

します。調査する職員は、

必ず「固定資産評価補助員

証」を携帯しています。

家屋を取り壊したら

固定資産税は、1月1日現

在の所有者に対して課税され

ます。家屋（住宅・倉庫・物

置など）を取り壊した人、ま

たはその予定がある人は届け

出をお願いします。

所有者や用途の変更があったら

未登記の家屋で、所有者の

変更があった場合や家屋を改

築して用途を変更（事務所か

ら住宅など）した場合も届け

出をお願いします。

※届け出に必要な用紙は、税

務課、⑩開市民福祉課にあ

ります。

申園 税務課 固定資産税係 ⑩

227、⑩市民福祉課 税務

係 ⑩1118、⑩市民福

祉課 税務係 ⑩111

⑩111



結婚披露宴のお土産に かつお節パックはいかが？

さつま鯉節協会では、結婚

披露宴後に招待者を見送る際

お土産として配布するかつお

節パックを無料で提供してい

ます。式場を予約されたら早

めに申し込んでください。

▼対象／

・新郎新婦のいずれかが本市

か枕崎市民で、結婚後も同

市内に居住する人。（市外の

式場も可。）

・本市か枕崎市の結婚式場で

披露宴を開催する人。

▼提供数／披露宴招待者数

▼申込方法／電話

申園 山川水産加工業協同組合

☎0155

病害虫は畑周辺の 環境整備から

ソラマメなど秋冬作の植付

けの前に、ほ場周辺の雑草

（害虫の餌、すみか）を取り

除くことで、アブラムシ類、

スリップス類、ハダニ類など

の繁殖を抑えることができま

す。8月中旬に土手やあぜ道の

草刈りを地域一体となって環

境整備に努めましょう。

申園 農政課 営農振興係（いぶすき

農業支援センター内）☎713

高卒求人票の早期提出

ハローワーク指宿管内にお

ける来春の高校卒業予定者を

対象とした求人票の受け付け

が6月20日から始まりまし

た。優秀な人材を郷土に残し、

将来の地域社会の基礎と活力

を維持していくためにも、新

規高卒業業者の採用枠の確保

と早めの求人票の提出をお願

いします。

申園 ハローワーク指宿

☎24135

生け垣や枝葉の管理

生け垣や植木は、人々に潤

いと安らぎを与え、防災面

でも大きく貢献しています。

しかし、枝葉が道路上には

み出していると、歩行者や車

の通行に支障がでるだけでな

く、道路標識やカーブミラー

が見にくくなり、交通事故の

原因にもなります。これらが

原因で事故が発生した場合は、

所有者も責任を問われること

があります。

事故を未然に防止し、安全

に道路を利用できるように、道

路にはみ出した枝葉は、早め

に剪定（さてい）しましょう。

申園 土木課 土木公園管理係

☎351

PICK UP NEWS

開聞・山川地域の皆さんへ

小中学校再編等 検討会を開催します

学校のあり方についての検討経過を踏まえ、小中学校再編等検討会を開催します。今後の教育行政について、皆さんから意見を伺う大切な会です。多くの参加をお願いします。

▶これまでの経過

昨年7月から10月にかけて市内全小学校区で、「学校のあり方について語る会」を開催しました。会では、学校の現状や課題、将来の児童・生徒数の推移見込みなどを保護者や地域住民に説明して、意見交換を行いました。ここで出された意見や要望、学校再編に関するアンケート結果を参考に、地域部会（住民や保護者の代表者などで構成する会）が、調査や検討を行っています。

地域	期日	時間	場所
開聞	7月28日☎・29日☎	19:15 ↓	開聞総合体育館
山川	8月4日☎・6日☎	21:00	山川文化ホール

※お住まいの地域で都合の良い日に参加してください。



▶皆さんの意見が必要です

これまでの経過を踏まえて、下の表のとおり小中学校再編等検討会を開催します。

市では今後、学校環境整備に関する中長期的な計画を策定します。この検討会は、今後の教育行政について皆さんから意見を伺う大切な検討会です。多くの参加をお願いします。

※指宿地域は、今後開催予定です。

☎教育総務課教育総務係
☎414

医療機関名	電話番号	医療機関名	電話番号
赤崎病院	☎2011	小吉胃腸科クリニック	☎2011
池田診療所	☎2101	橋口医院	☎0022
生駒外科医院	☎3059	濱田洋一郎医院	☎2614
指宿おおしげ内科	☎0788	肥後胃腸科クリニック	☎2148
指宿浩然会病院	☎3295	肥後病院	☎4148
指宿さがら病院	☎3079	福岡医院	☎2022
大重内科	☎1003	福元医院	☎3053
開南クリニック	☎6090	外村クリニック	☎3770
木之下クリニック	☎3940	宮菌病院	☎2001
こどもの森小児科クリニック	☎1010	指宿医療センター	☎2231

子ども予防接種週間

8月1日☎～8月8日☎

夏休み期間中に予防接種を

県医師会では、子どもの予防接種に対する関心を高め、予防接種の接種率向上を図ることを目的に、「鹿児島県子ども予防接種週間」を実施します。

期間中は、通常の診療時間に子どもを病院へ連れて行けない保護者が予防接種の相談や接種の機会が広がるよう、土・日などの診療時間の延長、拡大を行っている医療機関があります。

夏休みは子どもの予防接種を計画的に接種するよい期間です。この機会に子どもが受けるべき予防接種を済ませるよう努めましょう。

接種の際は、母子手帳と予防票を持参してください。予防票を紛失した方は、保健センターなどへ問い合わせください。

※接種できる時間帯やワクチンは医療機関によって異なります。事前に電話で確認してください。

☎指宿保健センター ☎283、
☎市民福祉課 ☎11113、
☎市民福祉課 ☎124

児童扶養手当

父または母がいない家庭や父または母に一定の障害がある家庭など児童の健全な成長を図るための制度です。

▼支給対象／児童の父または母もしくは養育者

▼支給要件／次のいずれかに該当する児童

- ・父母が離婚している
- ・父または母が死亡している
- ・父または母が一定程度の障害の状態にある
- ・父または母の生死が不明である
- ・父または母に1年以上遺棄されている
- ・父または母が裁判所からのDV保護命令を受けている
- ・父または母が1年以上拘禁されている
- ・母が未婚のまま懐胎している

▼資格制限／次の場合は該当しません

- ・日本国内に住所がない。
- ・父または母が婚姻している、または事実上の婚姻状態にある。
- ・児童が里親に委託されている、または児童福祉施設などに入所している。
- ・平成10年4月1日以前に支給事由が発生している。

・公的年金や遺族補償を受ける資格がある。(平成26年12月から公的年金と児童扶養手当の併給制限が見直されています。)

▼支給制限／申請者の所得に応じて手当の全部または一部が支給停止になります。

▼支給期間／児童が18歳に達する年度の3月31日まで

※手当の支給を受けるには、市役所で申請が必要です。

- ☎地域福祉課児童母子福祉係 ☎272、☎市民福祉課健康福祉係 ☎118、☎市民福祉課健康福祉係 ☎123

特別児童扶養手当

心身に障害のある児童の健全な成長を図るための制度です。

▼支給対象／児童を監護する父または母もしくは養育者

▼支給要件／児童の身体または精神の障害の状態が中程度以上であること。

▼資格制限／次の場合は該当しません

- ・日本国内に住所がない。
- ・児童が障害を事由とする公的年金を受ける資格がある。児童が児童福祉施設などに入所している。

・公的年金を受ける資格がある。児童が児童福祉施設などに入所している。

▼支給制限／申請者(本人)または配偶者もしくは扶養義務者の所得が限度額を超えている場合は、支給が停止されます。

▼支給期間／児童が20歳に達する月まで

※手当の支給を受けるには、市役所で申請が必要です。

- ☎地域福祉課障害福祉係 ☎275、☎市民福祉課健康福祉係 ☎118、☎市民福祉課健康福祉係 ☎125

日本年金機構の個人情報流出に便乗した電話に注意

年金の個人情報が出たこと、日本年金機構や消費者庁などの職員が「あなたの年金情報が流出している」「流出した年金情報を削除できる」といった連絡をするなどといった連絡をすることがあります。おかしなところを感じた時は、電話を切ってください。

☎消費生活センター(商工水産課内) ☎22334

国民年金保険料の免除申請

国民年金には、経済的な理由や災害などで保険料納付が困難な場合、保険料納付の免除や猶予ができます。市では、平成27年度分(平成27年7月～平成28年6月分)の免除申請を受け付けています。申請は毎年度必要です(継続申請をして全額免除や若年者納付猶予の承認を受けた人は申請不要)。また、失業を理由に承認を受けている人は再度申請が必要です。

また、保険料の免除は申請時点から2年1カ月前までのかのぼって申請できます。

▼制度の種類／免除制度(全額・一部)、若年者納付猶予制度、学生納付特例制度

▼手続きに必要なもの／印鑑、年金手帳など基礎年金番号が分かるもの、雇用保険離職票が雇用保険受給資格者証の写しなど、在学証明書か学生証の写し(学生納付特例の場合)

※申請には、所得の申告が済んでいる必要があります。

- ☎市民協働課年金係 ☎218、☎市民福祉課市民生活係 ☎114、☎市民福祉課市民生活係 ☎128

■免除・猶予制度一覧表

区分	納付する金額	障害・遺族年金の納付要件	受給資格期間	将来の年金支給額	所得審査の対象となる人	平成27年度分を申請できる期間	追納できる期間
免除制度	1/4免除	11,690円	免除や猶予された期間は、将来年金を受けるための受給資格期間(25年)や障害年金・遺族年金の納付要件に算入されます。	免除区分に応じて反映されます	本人配偶者世帯主	7月～平成29年7月	10年以内
	半額免除	7,800円					
	3/4免除	3,900円					
	全額免除	0円					
若年者納付猶予制度(30歳未満)	0円			反映されません	本人・配偶者	4月～平成29年4月	2年以内
学生納付特例制度(学生のみ)	0円			本人	—		
未納	—	算入されません			—		

※1/4免除、半額免除、3/4免除は、免除されていない部分の保険料を納めないと未納扱いになります。



いぶすき Quiz

正解者の中から、抽選で
エステ券2,000円分(女性限定)
を10名にプレゼントします。



提供

サロン・フルール
十二町2211-3 ☎090-1664-6696

問題

1万円で2,000円もおトク！
プレミアム付〇〇券が販売されました。

▶ヒント

市内の約200店舗の加盟店で12月31日☎まで使用
できます。

応募方法

〇〇に当てはまる言葉と住所、氏名、年齢、電話
番号、ペンネームを記入の上、はがきかメールで応
募してください。併せて、広報いぶすきに関する感
想、指宿市への思い、紹介したい場所・風景、イラ
スト、身近な出来事など、なんでもご記入ください。

ご意見などは広報誌に掲載する場合がありますので、
ご了承ください。

応募は1人1通とし、クイズ正解者の中から抽選
でエステ券をプレゼントします。当選の発表は、エ
ステ券の発送をもって代えさせていただきます。
多くの応募をお待ちしています。

▶応募締切日

8月10日☎必着

▶応募先

〒891-0497
指宿市十町2424
指宿市市長公室広報統計係☎123
✉s-koushitsu@city.ibusuki.lg.jp



※商店・事業主の皆さんへ
賞品を提供してくださる方を募集しています。
ご連絡をお待ちしています。

各種相談



年金

年金に関する手続き、
相談に応じます。
事前予約が必要です。
予約先 鹿児島南年金事務所
☎099-251-3111
指宿庁舎第1会議室
8月27日☎
10:00~12:00、
13:00~15:00



人権

いじめ・虐待・セクハラ
など人権に関する相談
に応じます。
山川文化ホール
8月27日☎
10:00~15:00



婦人

家庭、結婚、離婚、仕事、
DVなどさまざまな相談
に応じます。
指宿庁舎(地域福祉課)
毎週☎・☎・☎(祝日は除く)
9:00~16:00



児童

非行、学校生活、虐待など、
児童に関するさまざまな
相談に応じます。
指宿庁舎(地域福祉課)
毎週☎・☎・☎(祝日は除く)
9:00~16:00



消費生活

訪問販売や契約のトラブル
など消費生活に関する
相談に応じます。
指宿庁舎(商工水産課)
毎週☎~☎
(祝日は除く)
9:00~17:00



心配ごと

生計、家庭、住宅、健康、
法律、財産、事故、福祉
全般、苦情などさまざま
な相談に応じます。
指宿老人福祉センター
毎週☎(祝日は除く)
9:00~12:00、13:00~15:00
山川文化ホール
7月15日☎、8月5日☎
13:30~16:30
開聞農村環境改善センター
7月23日☎、8月13日☎
13:30~16:30

[出張相談]
今月の出張相談はありません。

※保健センターの日程は通常版に掲載しています。

PICK UP NEWS

健幸ふれあい パターゴルフ大会



- ▶日時/8月16日☎9:00~
- ▶場所/かいもん山麓ふれあい公園パターゴルフ場
- ▶対象/中学生以上
- ▶参加料/大人1,000円、中学生~大学生500円
- ▶定員/24人
- ▶申込方法/電話か直接
- ▶申込締切日/8月13日☎
- 申園かいもん山麓ふれあい公園☎05566

