

農業者年金 に参加しませんか？

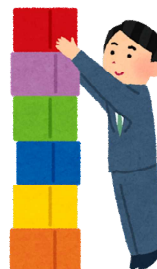
農業者年金は、国民年金に上乗せできる農業者のための公的年金制度です。
農業者年金をおすすめする6つのポイントをご紹介します。

1 農業者なら広く加入できる

- 加入資格
- ・年間60日以上農業に従事する
 - ・国民年金の第1号被保険者（保険料納付免除者を除く）で、
 - ・20歳以上60歳未満の方

2 積立方式・確定拠出型で少子高齢時代に強い

- ・加入者の積み立てた保険料とその運用益を合わせた額により将来受け取る年金額が事後に決まる積立方式・確定拠出型
- ・加入者、受給者数の増減に左右されない、安定した制度



3 通常加入の場合、保険料の額は自由に決められる

- ・月額2万円（35歳未満で政策支援加入の対象とならない方は1万円）から6万7千円まで千円単位で選択できます。
- ・経営や生活状況、老後設計に合わせて、いつでも見直すことができます。

4 終身年金。80歳前に亡くなられた場合は死亡一時金がある



- ・年金は生涯受給できます。
- ・仮に加入者、受給者が80歳前に亡くなられた場合には、80歳までに受け取るはずであった農業者老齢年金の額の現在価値に相当する額がご遺族に死亡一時金として支給されます。

5 税制面の優遇措置が大きい

- ・支払った保険料は全額（最高額1人当たり80万4千円）が社会保険料控除の対象になり、所得税・住民税等の節税になります。

6 政策支援加入なら、保険料の国庫補助がある

- ・一定の要件を満たした意欲ある担い手は保険料の2割、3割、5割のいずれかの補助が受けられます。
- ・国庫補助を受ける場合の保険料は月2万円に固定されます。



【お問い合わせ先】

農業委員会事務局 農地総務係 Tel22-2111（内線721）

農業者年金のよくある質問



「農業者年金」と「個人型確定拠出年金 iDeCo（イデコ）」の違いは？



	農業者年金	i D e C o
運用は？	農業者年金基金が一元的に運用	加入者が運用商品を選択
終身型の選択は？	終身型のみ	終身型の選択は可能
積立が元本割れになった場合は？	裁定時に元本割れしていた場合にマイナスを補う仕組みがある	元本割れした場合の措置なし
事務費負担は？	事務経費は加入者の負担なし（国が全額負担）	事務経費は保険料から支出（加入者が負担）
解約は？	任意脱退はいつでも可能	原則、中途脱退はできない

※農業者年金と iDeCo は重複加入できません。よく比較しながら加入をご検討ください。

農用地あっせん情報

令和5年10月25日委員会承認

所 在	地 目		面積 (㎡)	希望 内容
	登記	現況		
西方字小森（県営西方団地周辺）	畑	畑	1,896	売渡
新西方字鏡島（指宿教育会館周辺）	畑	畑	580	売渡
山川大山字木留（山川・開聞分遣所周辺）	畑	畑	271	売渡
山川大山字木留（山川・開聞分遣所周辺）	畑	畑	1,889	売渡
山川岡児ヶ水字戸ヶ峯（徳光苑周辺）	畑	畑	1,399	売渡
山川岡児ヶ水字前中原（旧県農業開発総合センター花き部周辺）	畑	畑	1,869	売渡
開聞十町字今庭（玉井簡易郵便局周辺）	田	田	1,016	売渡
開聞十町字鹿倉（脇浦公民館周辺）	畑	畑	1,591	売渡
開聞十町字嶽野上（脇浦公民館周辺）	畑	畑	1,256	売渡
開聞十町字行司島（脇浦公民館周辺）	畑	畑	778	売渡
開聞十町字馬場ヶ原（脇浦公民館周辺）	畑	畑	1,682	売渡
開聞十町字馬場ヶ原（脇浦公民館周辺）	畑	畑	602	売渡
開聞十町字中道ノ下（脇浦公民館周辺）	畑	畑	1,195	売渡
開聞十町字中道ノ下（脇浦公民館周辺）	畑	畑	376	売渡
開聞十町字壱本松（花瀬望比公園周辺）	畑	畑	1,273	売渡
魚見（吹越地区）（畑かん希望・一筆最低 1,000 ㎡）	希望地目：畑		5,000	借受
垂門地区（畑かん希望・一筆最低 1,000 ㎡）	希望地目：畑		5,000	借受
川尻地区（畑かん外可・筆数問わず）	希望地目：畑		3,000	借受

※農地を買う場合は、認定農業者、認定新規就農者等が優先されます。

※詳しくは、お近くの農業委員、農地利用最適化推進委員又は農業委員会事務局へお問い合わせください。

【お問い合わせ先】 指宿市農業委員会事務局 TEL 22-2111

内線番号 農地総務係721 振興係723 地域計画係724