

# 小牧地区で 耕作している方，農地をお持ちの方へ

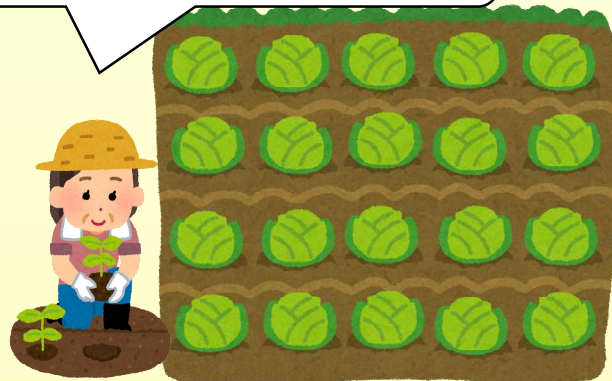
地域計画の策定に向けた「協議の場」のご案内です。

みんな高齢に  
なってきたけど…

何からすれば  
よかかね…

今は大丈夫だけど、  
いつまで続けられるかね…

うちの農地，借りてくれる人  
がいるのけ？



一緒にIPM栽培をやる人  
はおらんけ？

先祖代々の土地を  
荒らしたくないけど…  
丁寧に使う人はおらんけ？

周りの先輩には  
言いくかけど…

もっと規模拡大でき  
んかなあ…。

誰に聞けば  
よかとけ？

農地の借り方が  
変わるって、  
ほんのこてな？



その思いを地域の皆さんで話し合いませんか？

日時：令和6年4月30日（火）19:00～

場所：小牧営農研修センター（指宿市小牧524-5）

対象：小牧地区で農業を営んでる方，農地をお持ちの方

申込方法：QRコードまたは電話(☎22-2111 内線724)まで

申込フォーム



# 「地域計画」の策定・実行について

- 農業者の減少や高齢化が進み、荒廃農地の拡大が懸念されています。
- 将来（10年後）も、利用する（できる）農地は、どれくらいありますか。
- ◎ **話し合いに参加し、将来の地域農業の在り方について、自分の意向を明確にしましょう。**

◆ 基幹的農業従事者数と高齢化率（指宿市）

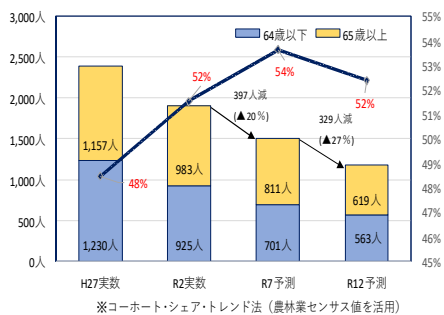
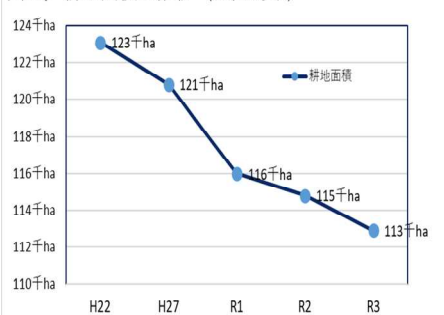


図2. 耕地面積の推移（鹿児島県）



「地域計画」には、地域ごとに

- ① 地域農業の将来の在り方、
- ② 農用地の利用目標（農用地の利用方針、集団化目標）、
- ③ 目標達成のための措置（農用地集積の取組、各種対策）、
- ④ 目標地図（一筆毎の将来の受け手）を取りまとめます。

## <地域計画の策定・実行の流れ（例）>

**意向調査**

- ・農業委員・農地利用最適化推進委員等が、農地の出し手と受け手の意向を調査。



**目標地図（素案）の作成**

- ・意向調査を基に、将来の農地の集約化計画等を記した地図を作成（シミュレーション結果を提示）

市町村等による協議（市町村の全体計画を検討）

**地域の皆さんによる話し合い**

- ・地域の将来に向け、地域で話し合い。（農地の一筆毎に、将来の耕作者を明確化）

市町村を中心に協議結果のまとめ（地域計画(案)を確認）

**地域計画の策定**

- ・話し合い結果を地域計画(案)としてまとめる。
- ・公告、縦覧を経て、地域計画を策定。



**地域計画の実行**

- ・目標達成に向け、実践活動。（必要に応じて、関係機関も一緒に取り組みます）

農用地の利用計画を変更したい時は再度話し合い