

課題家屋の作図・評価計算における留意事項

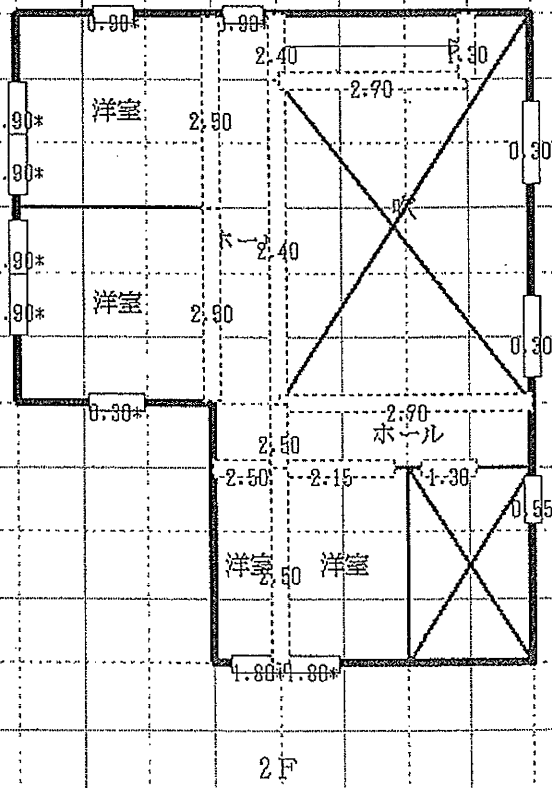
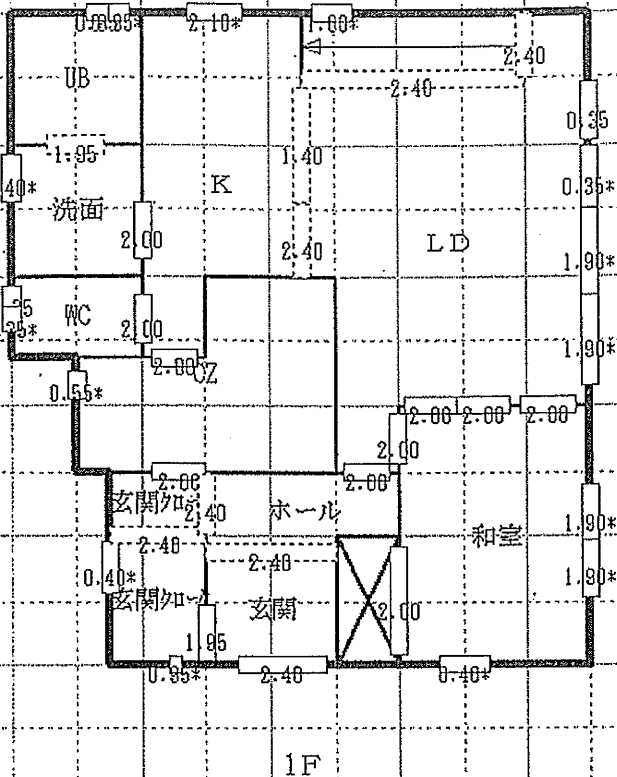
- 1 評価基準 平成 30 評価基準年度
- 2 主体構造 木造
- 3 用途 専用住宅
- 4 屋根構造 洋風瓦 切妻 4/10 勾配 軒出 50 cm
- 5 基礎構造 ベタ基礎 45 cm
- 6 外部仕上 1階階高 3,000 mm 2階階高 2,900 mm
1階玄関面のみ板張, その他はサイディング
- 7 内部仕上 天井高 2,400 mm

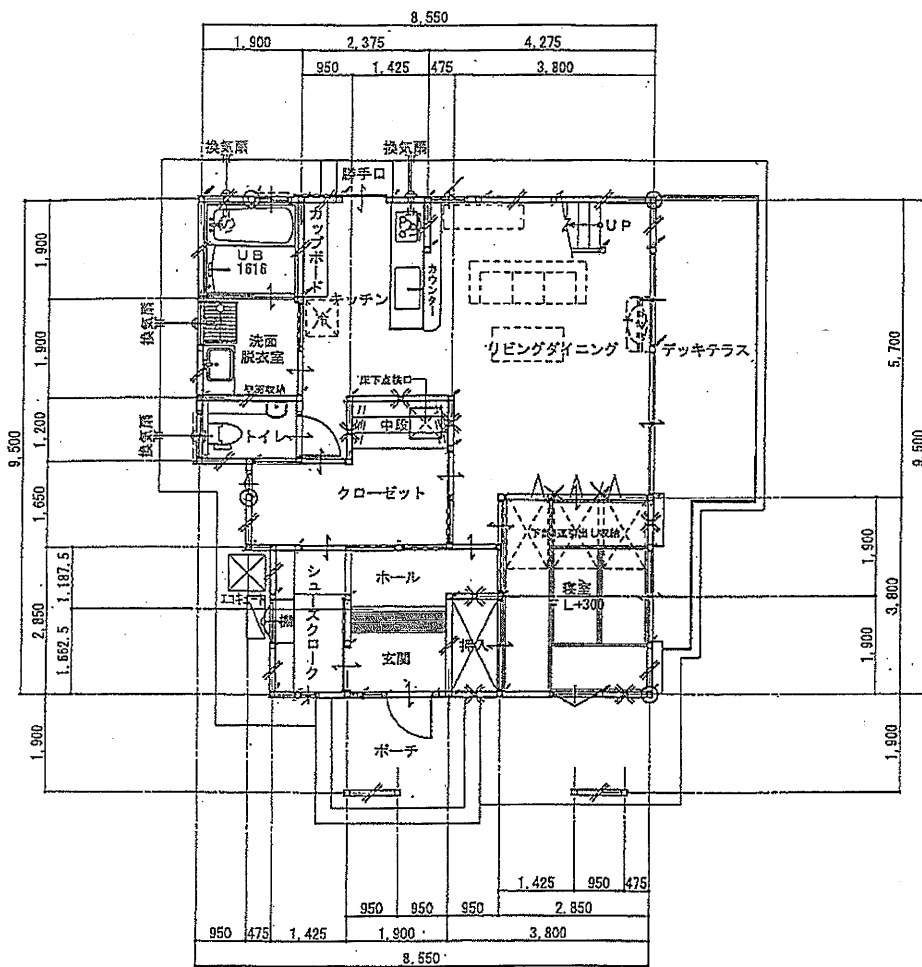
部屋名	天井	内壁	床
玄関	クロス天井	クロス貼	タイル大
階段	クロス天井	クロス貼	木質系床仕上(中)
UB	なし	なし	なし
1階寝室	クロス天井	クロス貼(※1)	畳(並)
1階その他	クロス天井	クロス貼	木質系床仕上(中)
吹抜	クロス天井	クロス貼	木質系床仕上(中)
2階	クロス天井	クロス貼	木質系床仕上(中)

※ 1 1階寝室の内壁は, 高さ 90 cmで腰板張あり

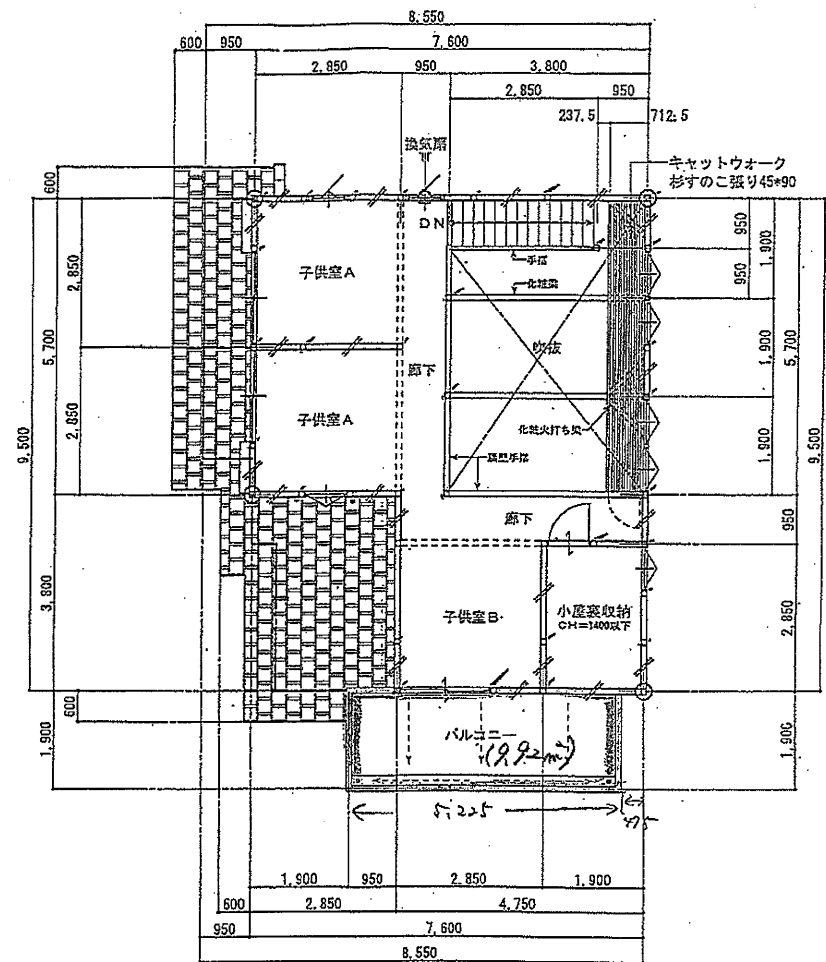
- 8 柱・壁体 各部屋の隅、間仕切の両端に大壁柱 10.5 cm角
- 9 建具 中
- 10 建築設備 総合評点方式(その他の設備省略)
- 11 仮設工事 あり
- 12 その他工事 雑工事あり, 階段あり, バルコニーあり

※すべての入力をする必要はありません。

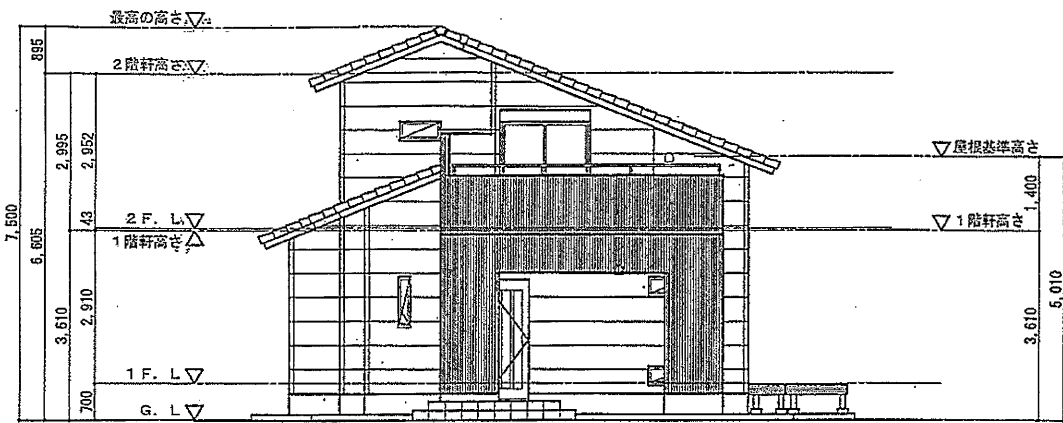
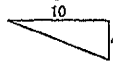




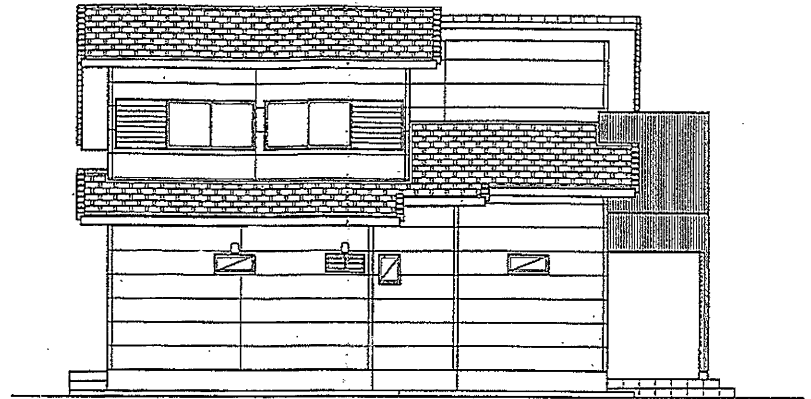
1階 平面図 S:1/100



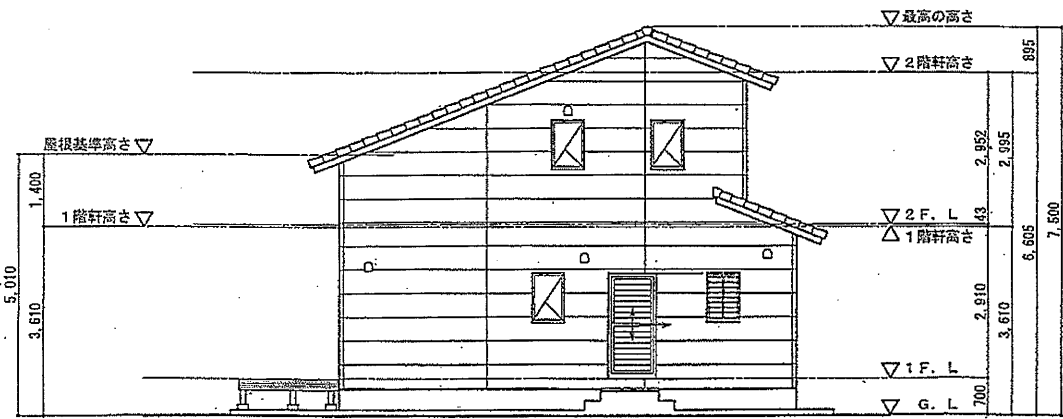
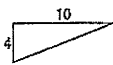
2階 平面図 S:1/100



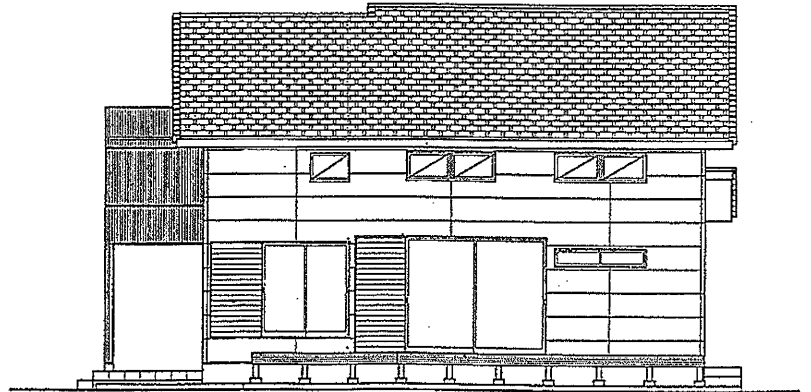
南側 立面図 S:1/100



西側 立面図 S:1/100



北側 立面図 S:1/100



東側 立面図 S:1/100